



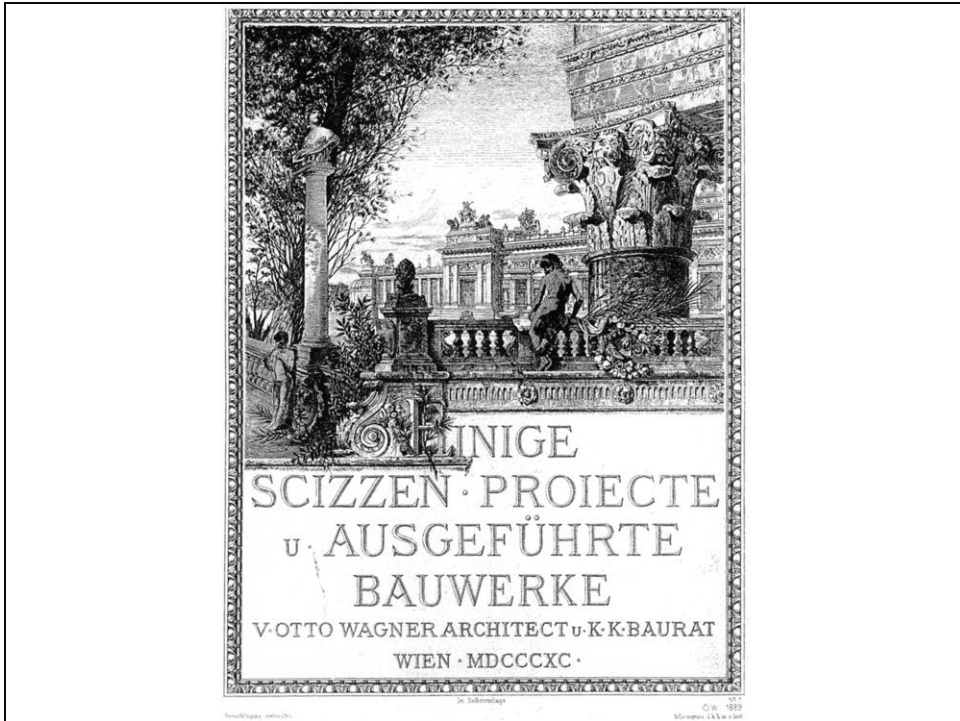
Gottlieb Theodor Kempf von Hartenkamp, Otto Wagner, 1896 (Wien Museum)



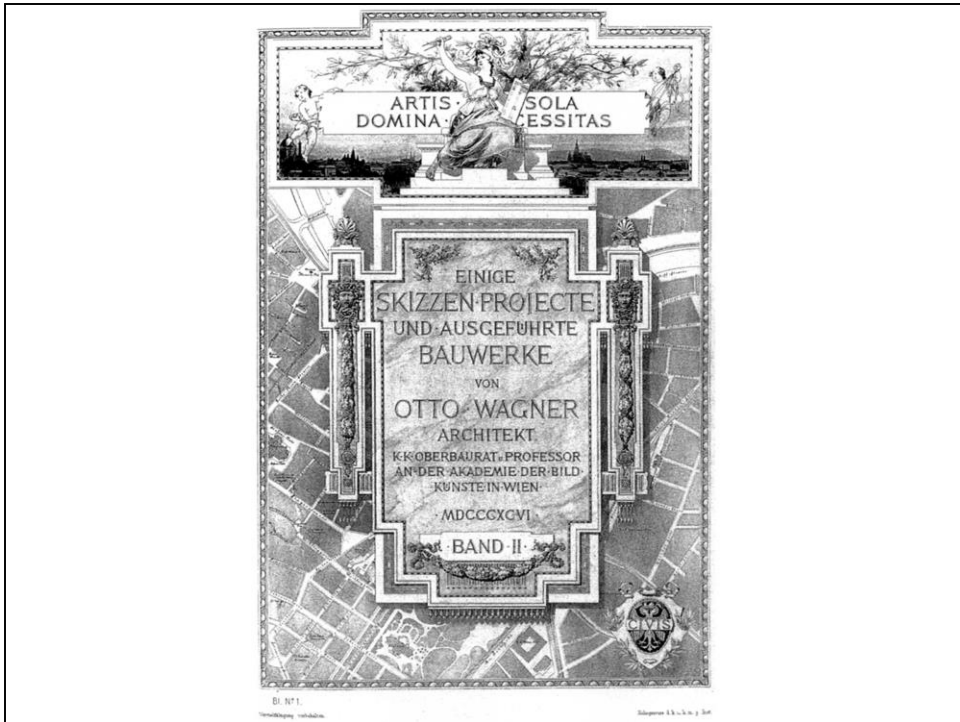
O. Wagner, Prima villa Wagner, Vienna (1886)



O. Wagner, Prima villa Wagner, Vienna: interno dello studio nell'ala sinistra (1899)



Frontespizio del volume di O. Wagner, Einige Skizzen, Projecte und ausgeführte Bauwerke, I vol., 1890



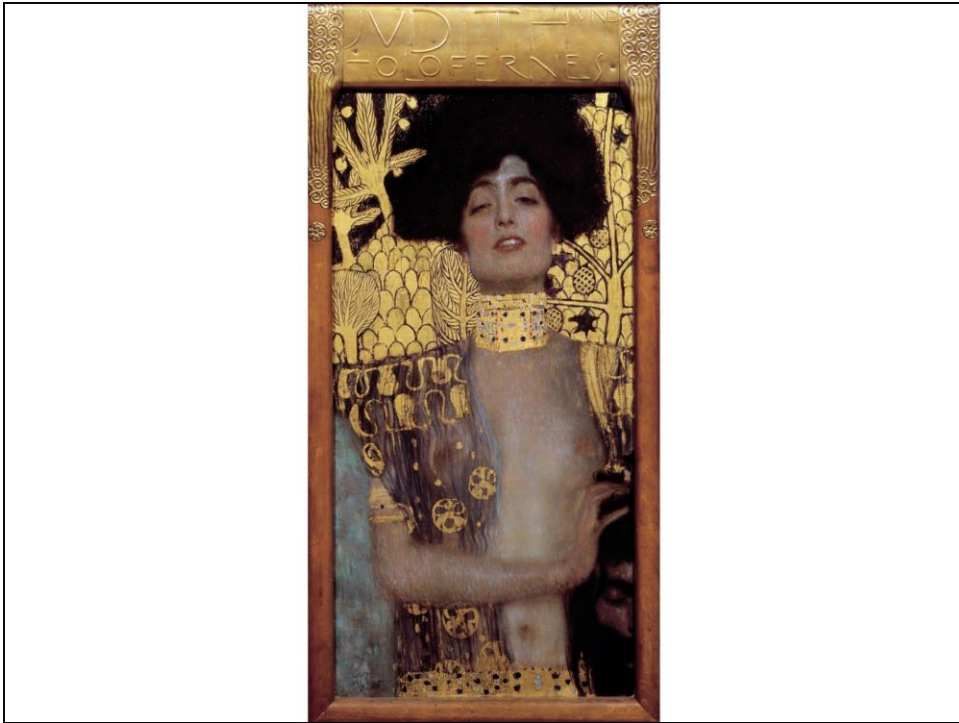
Frontespizio del volume di O. Wagner, *Einige Skizzen, Projecte und ausgeführte Bauwerke*, II vol., 1896



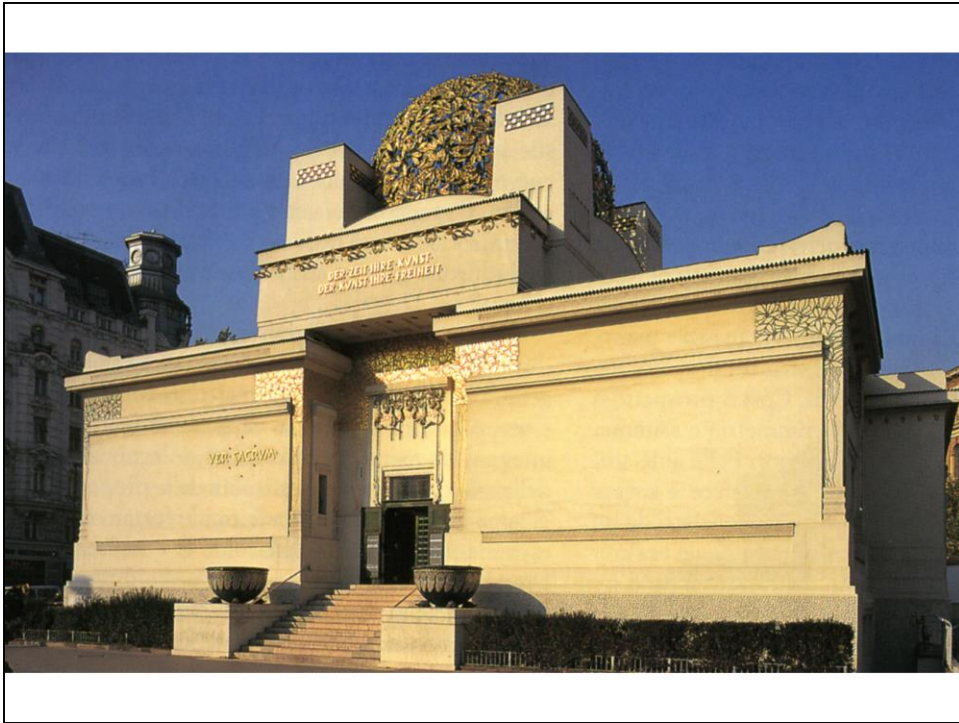
Frontespizio del volume di O. Wagner, Einige Skizzen, Projecte und ausgeführte Bauwerke, III vol., 1906



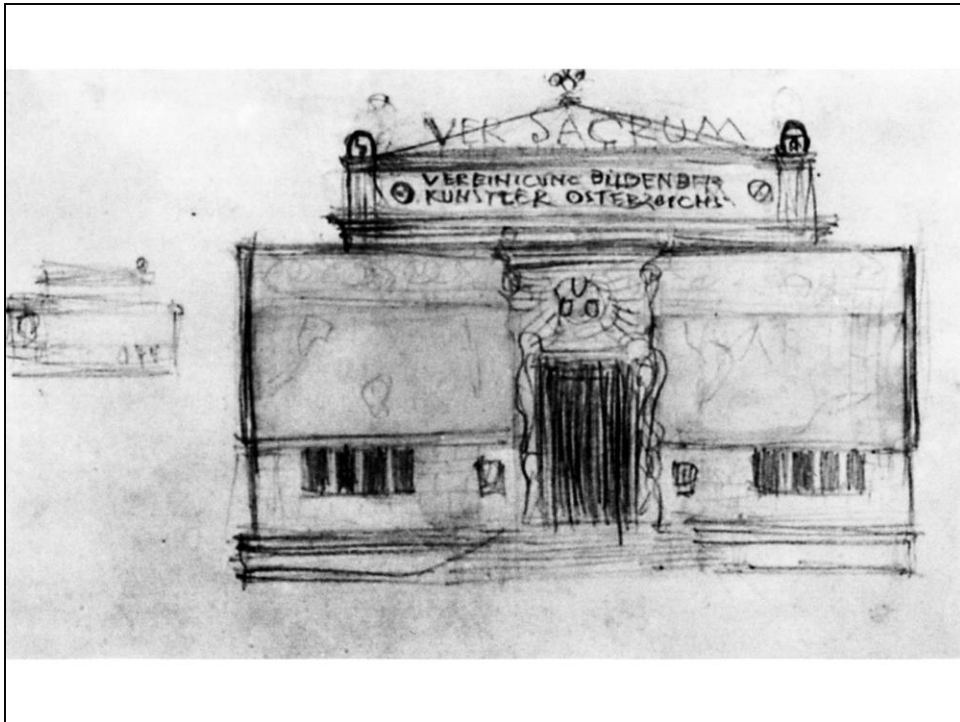
O. Wagner, Casa in Neustiftgasse 40, Vienna (1909)



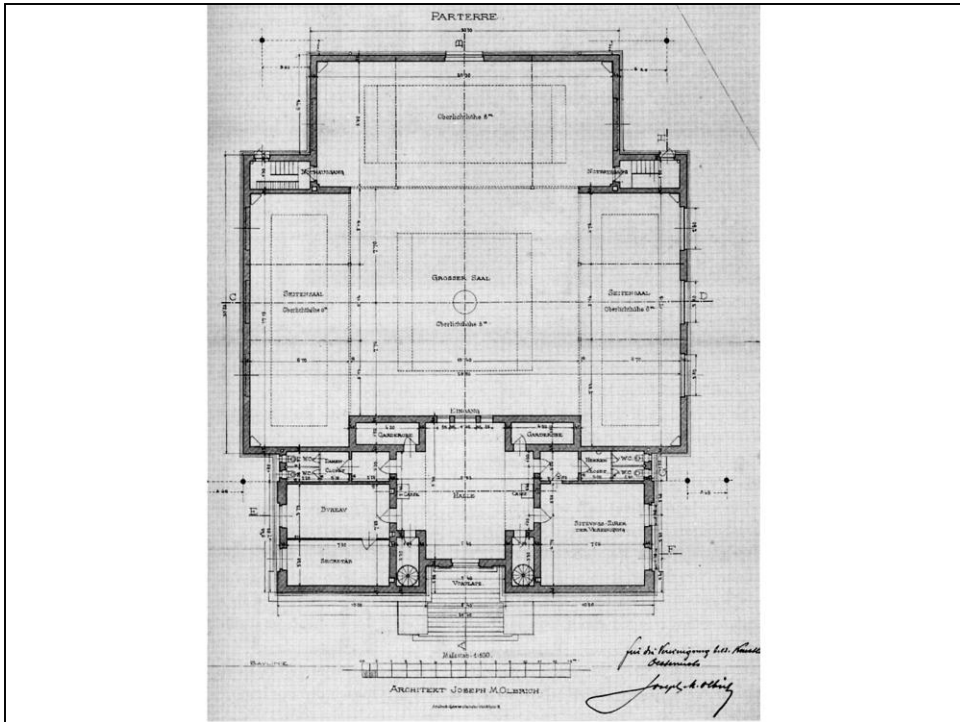
G. Klimt, Judith und Holofernes (ritratto di Adele Bloch-Bauer), 1901



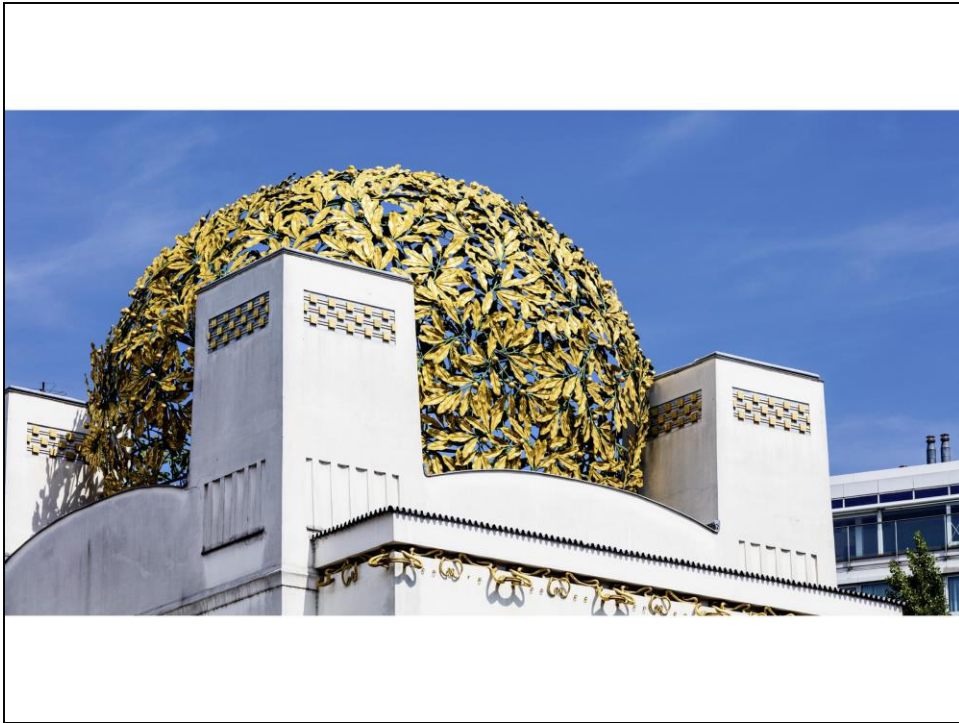
J.M. Olbrich, Haus der Sezession, Vienna (1897-98)



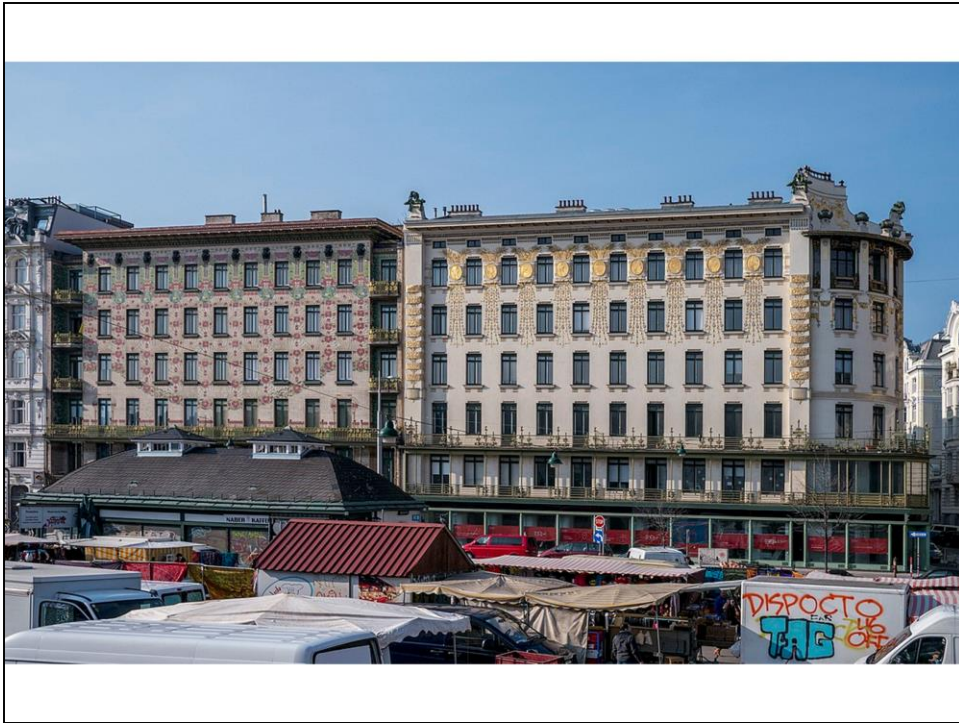
G. Klimt, Schizzo per la Haus der Sezession



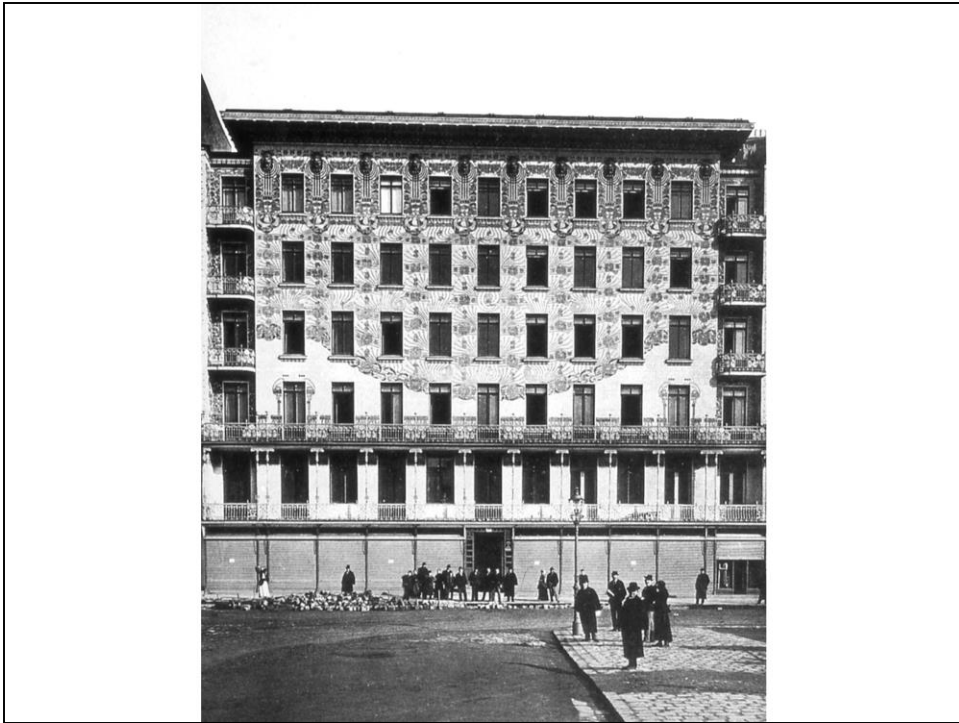
J.M. Olbrich, Haus der Sezession, Vienna (1897-98): pianta



J.M. Olbrich, Haus der Sezession, Vienna (1897-98): dettaglio del corpo d'ingresso



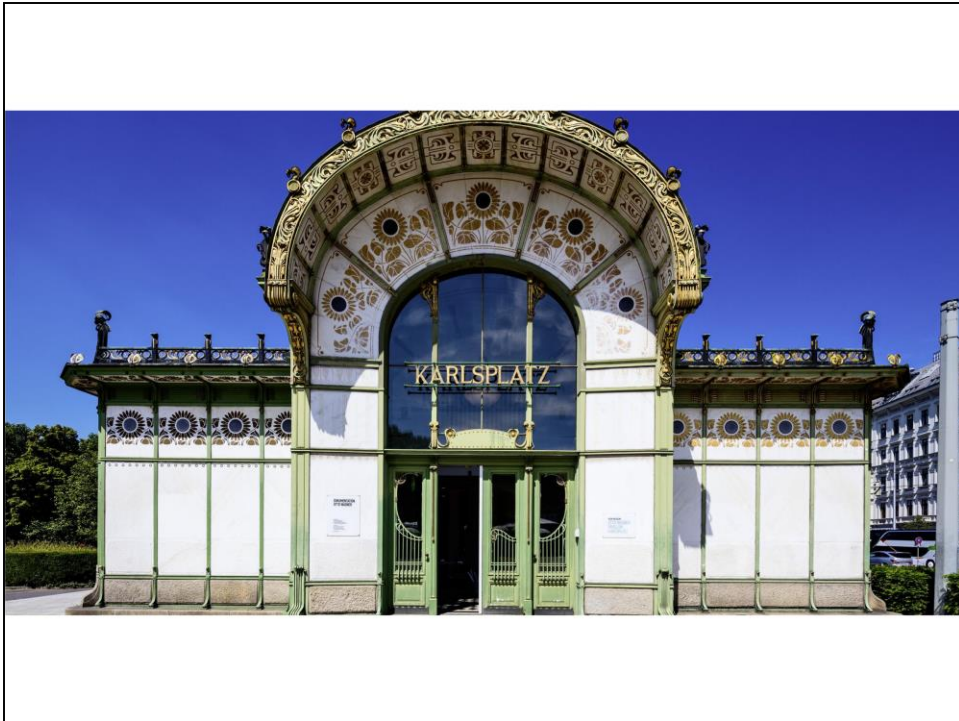
O. Wagner, Case all'angolo della Linke Wienzeile e della Klöstergasse, Vienna (1897-99)



O. Wagner, Majolikahaus, Vienna (1897-99)



O. Wagner, Majolikahaus, Vienna (1897-99)



O. Wagner, Uno dei padiglioni della fermata della metropolitana sulla Karlsplatz, Vienna (1898-99)



O. Wagner, Uno dei padiglioni della fermata della metropolitana sulla Karlsplatz, Vienna (1898-99): dettaglio dell'interno



O. Wagner, Chiesa di Kaiserbad, Vienna (1904-06)

Eckskulptur
des Mittelalters
Höhe 4 Meter
(Aluminium-
guss)



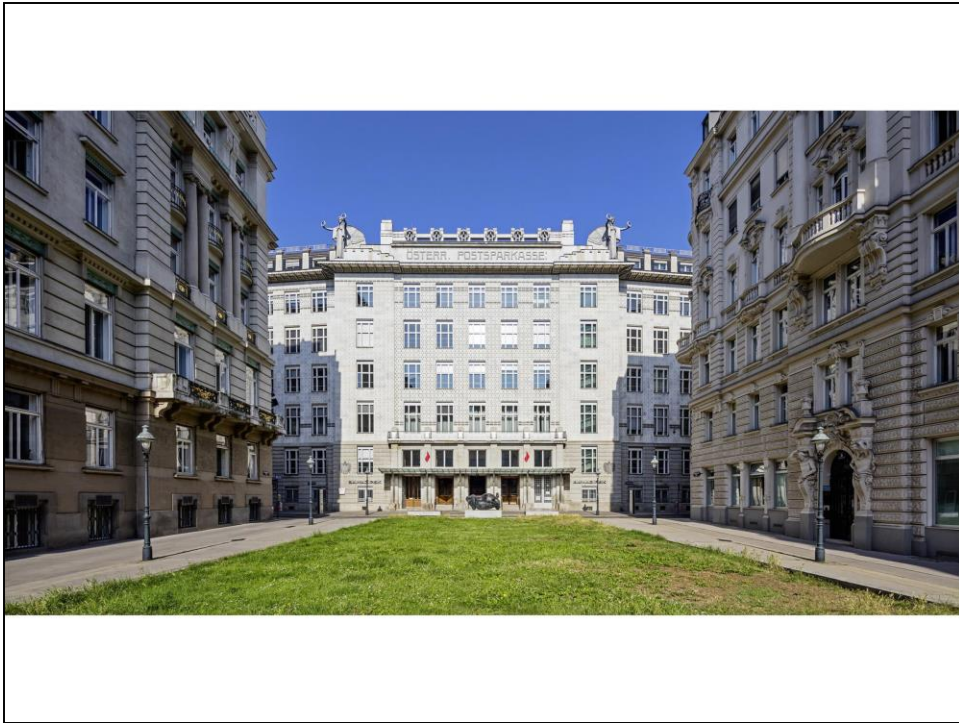
DAS K. K. POSTSPARKASSEN- AMTS-GEBÄUDE

Erfahrungsmäßig bestehen zwischen Konkurrenzprojekten und den zur Ausführung bestimmten Plänen mehr oder weniger große Differenzen. Derselben entstehen durch das erst nach der Konkurrenz stattfindende Zusammenwirken von Bauauftraggeber und Architekt. Diese Differenzen bedürfen des Ausgleiches, welchem naturgemäß die ursprünglich geplante Disposition zum Opfer fällt. Dieses Umstandes mußte gedacht werden, um darauf hinweisen zu können, daß im vorliegenden Falle der Konkurrenzentwurf und die Ausführungspläne sich völlig decken, woraus wieder gefolgert werden muß, daß die erste baukünstlerische Annahme völlig den Intentionen der Auftraggeber entspricht.

O. Wagner, Postsparkasse, Vienna (1904-12): dettaglio del coronamento della facciata principale, da Einige Skizzen, Projecte und ausgeführte Bauwerke, III vol., 1906



O. Wagner, Postsparkasse, Vienna (1904-12): facciata principale



O. Wagner, Postsparkasse, Vienna (1904-12): facciata principale



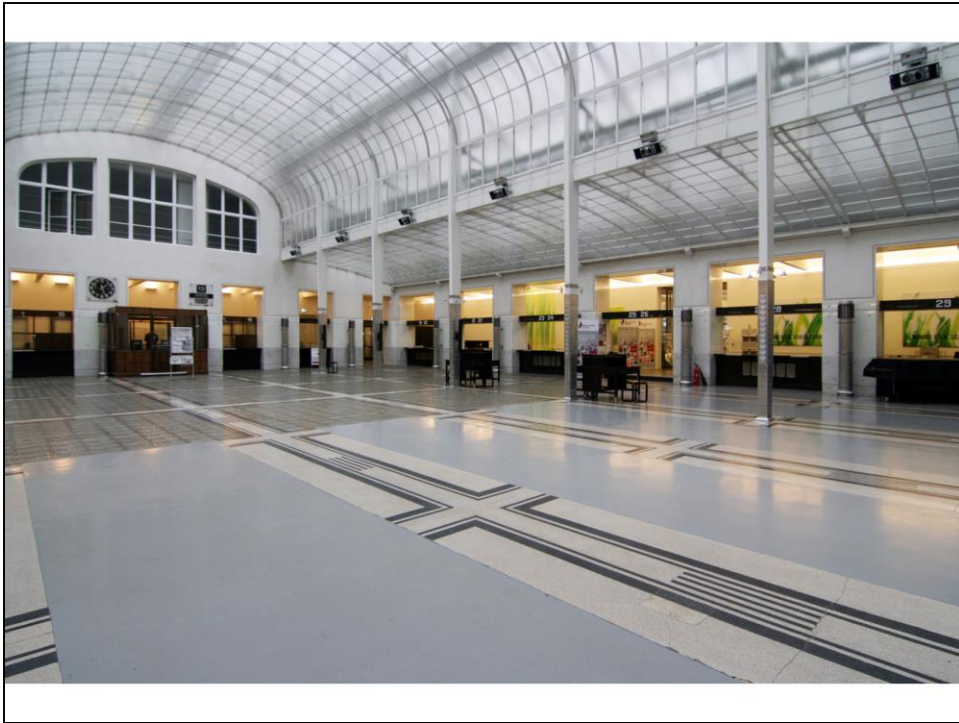
O. Wagner, Postsparkasse, Vienna (1904-12): facciata principale



O. Wagner, Postsparkasse, Vienna (1904-12): dettaglio del basamento



O. Wagner, Postsparkasse, Vienna (1904-12): dettaglio



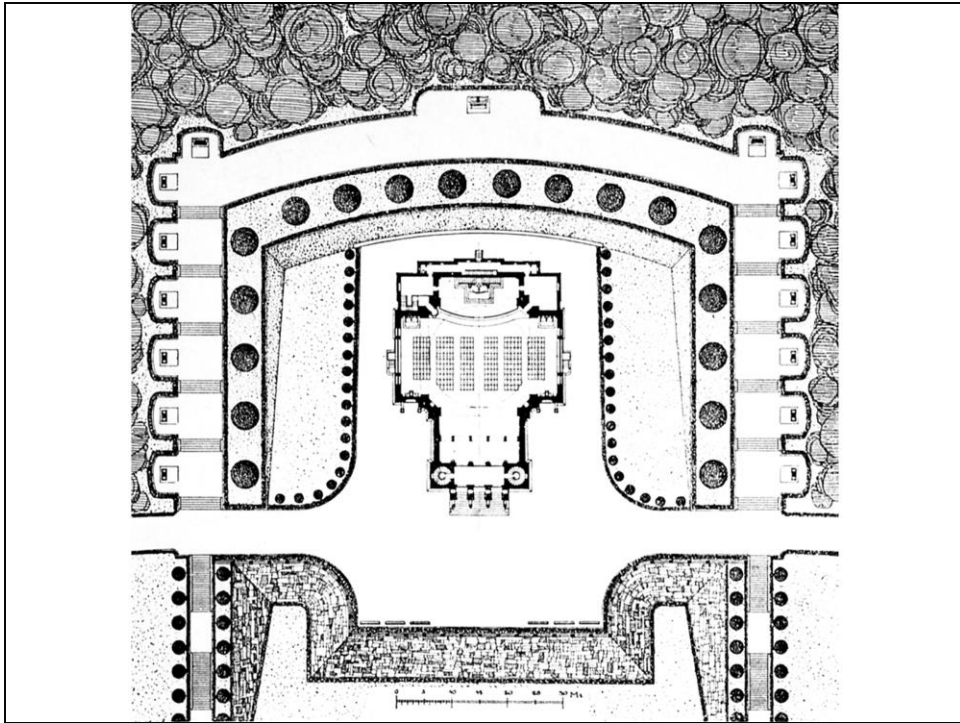
O. Wagner, Postsparkasse, Vienna (1904-12): la sala degli sportelli



O. Wagner, Postsparkasse, Vienna (1904-12): la sala degli sportelli vista dall'alto



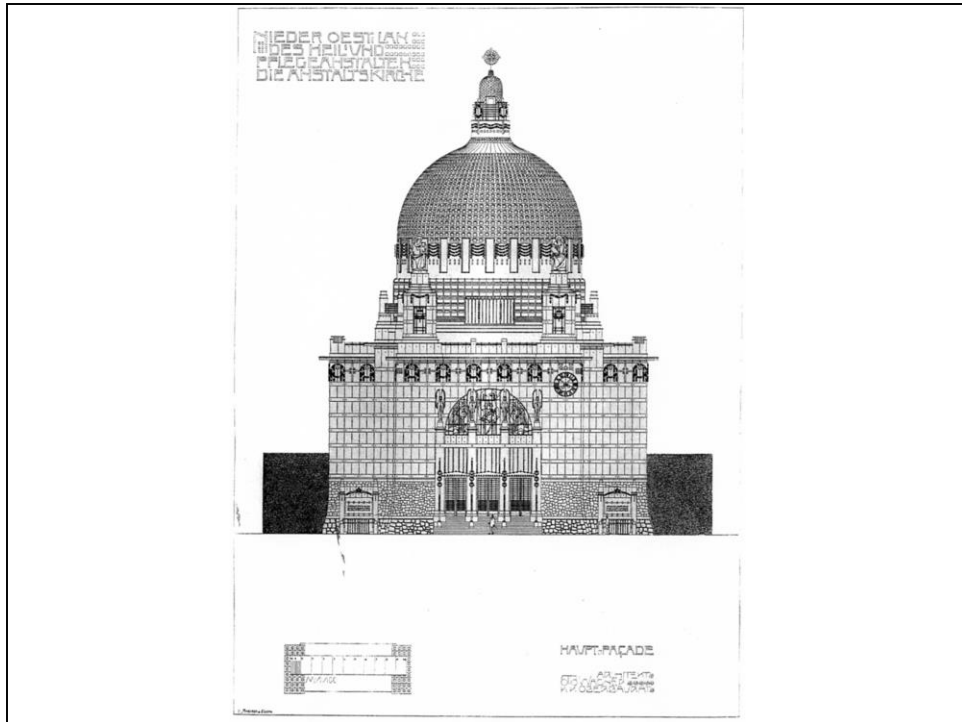
O. Wagner, Postsparkasse, Vienna (1904-12): l'ufficio del presidente



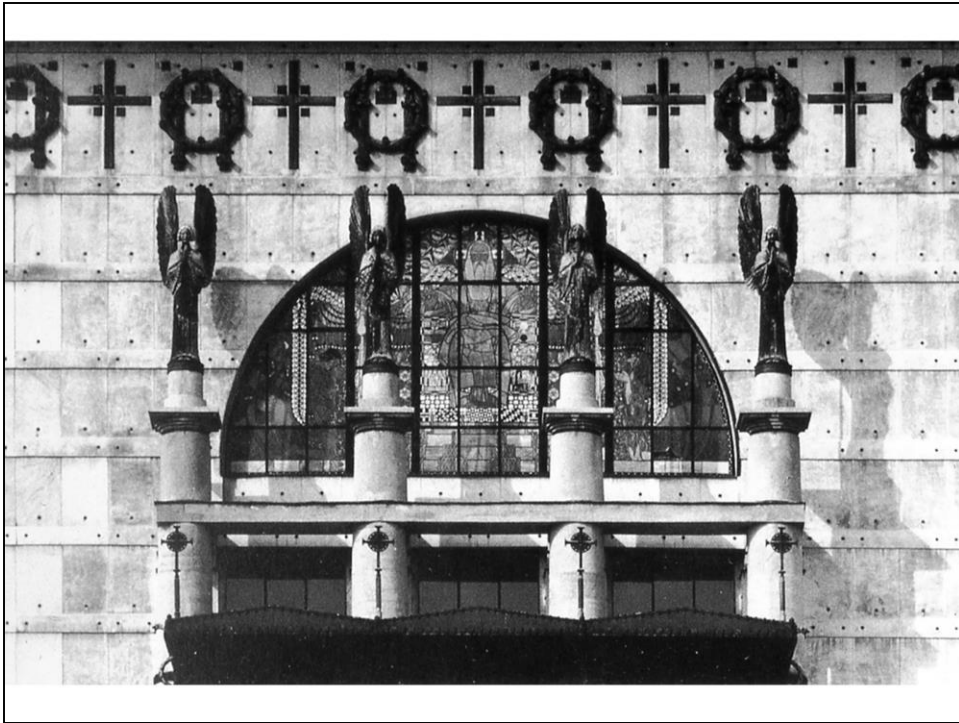
O. Wagner, Chiesa di St. Leopold allo Steinhof, Vienna (1902-06): planimetria



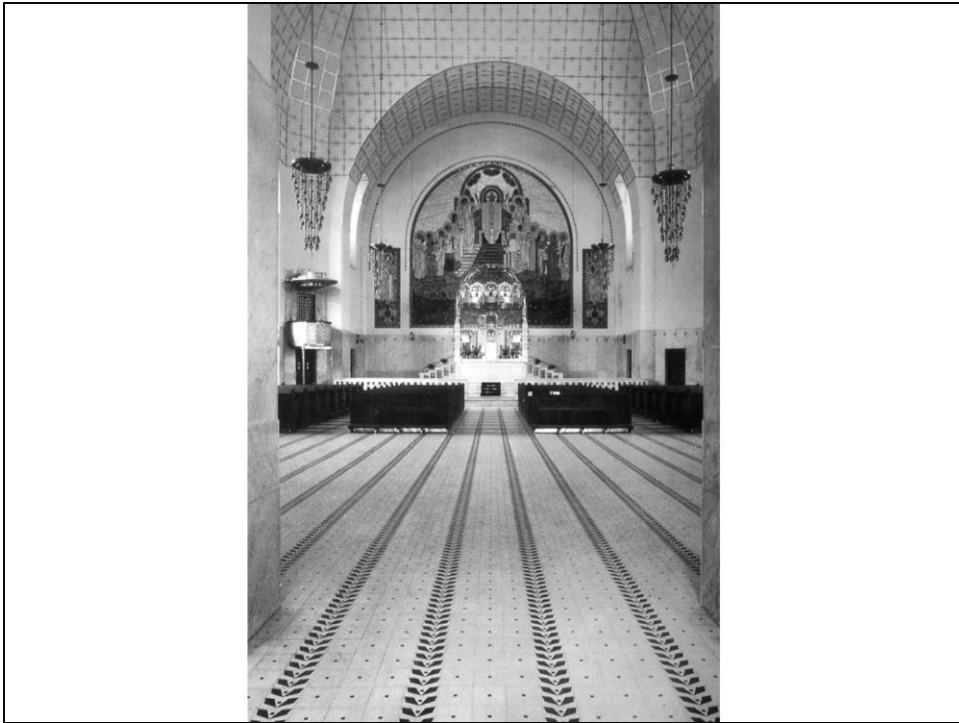
O. Wagner, Chiesa di St. Leopold allo Steinhof, Vienna (1902-06)



O. Wagner, Chiesa di St. Leopold allo Steinhof, Vienna (1902-06): prospetto principale



O. Wagner, Chiesa di St. Leopold allo Steinhof, Vienna (1902-06): dettaglio dell'ingresso



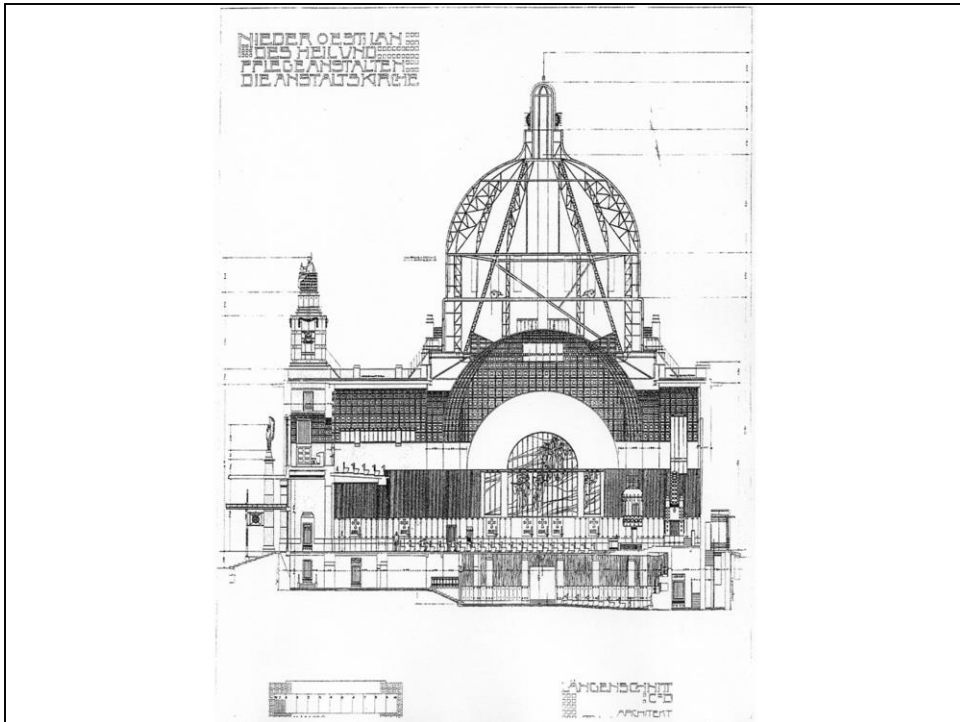
O. Wagner, Chiesa di St. Leopold allo Steinhof, Vienna (1902-06): l'interno



O. Wagner, Chiesa di St. Leopold allo Steinhof, Vienna (1902-06): l'interno



O. Wagner, Chiesa di St. Leopold allo Steinhof, Vienna (1902-06): l'interno



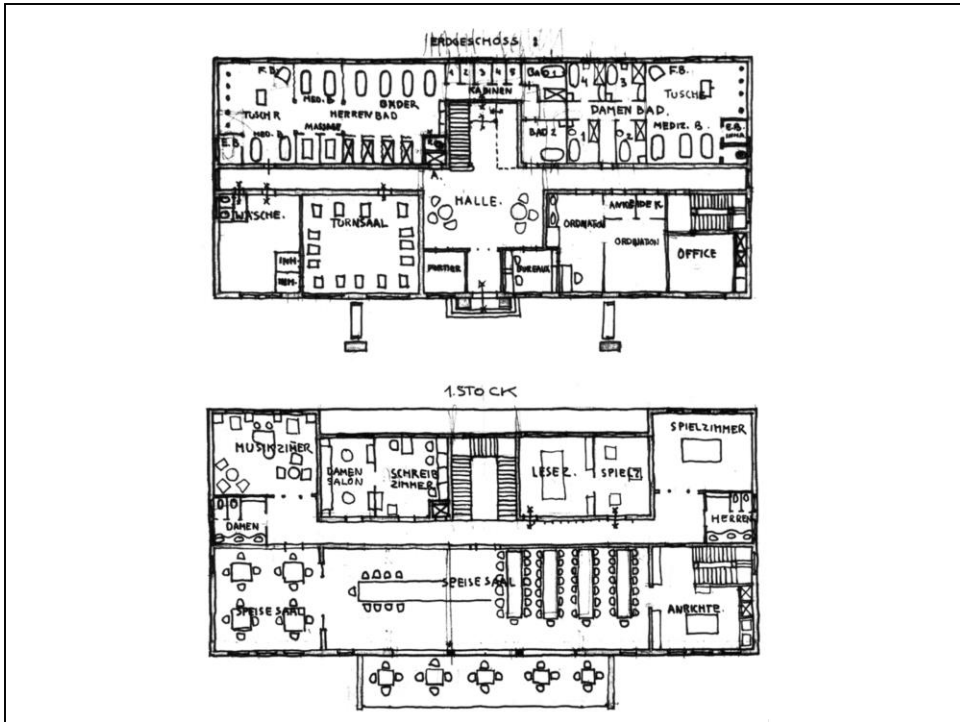
O. Wagner, Chiesa di St. Leopold allo Steinhof, Vienna (1902-06): sezione longitudinale



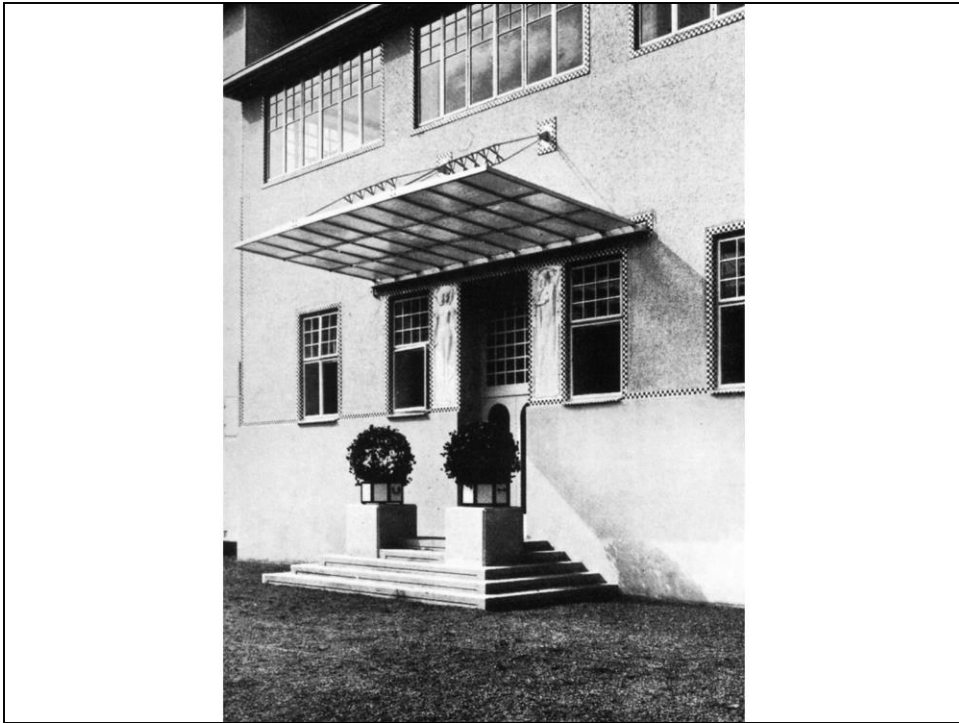
O. Wagner, Chiesa di St. Leopold allo Steinhof, Vienna (1902-06): la struttura metallica della cupola



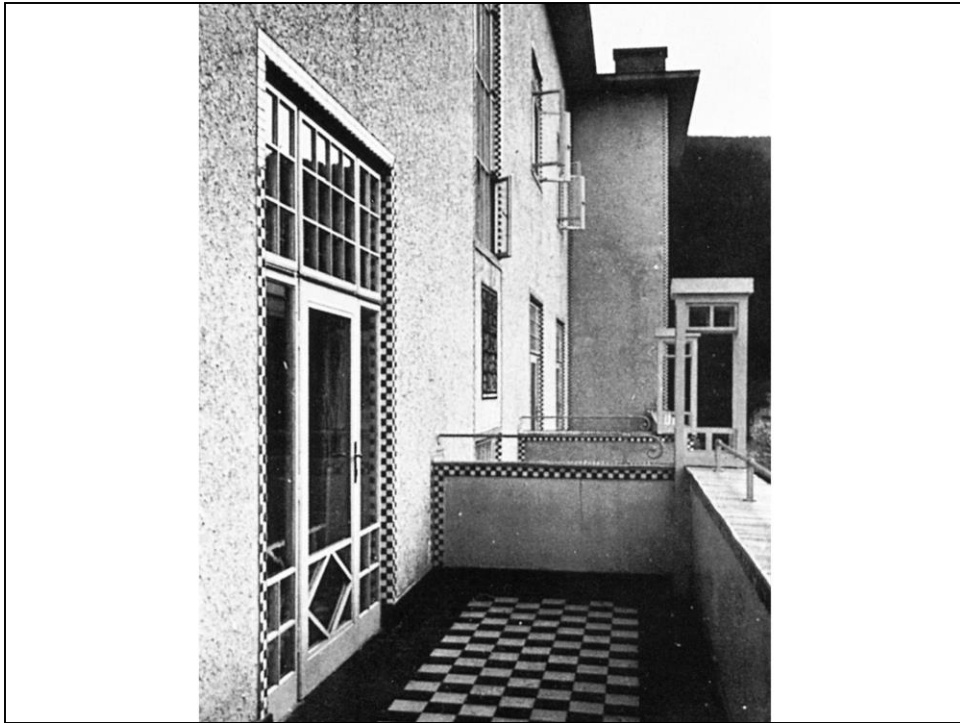
J. Hoffmann, Sanatorio, Purkersdorf (1904-05)



J. Hoffmann, Sanatorio, Purkersdorf (1904-05): piante



J. Hoffmann, Sanatorio, Purkersdorf (1904-05): dettaglio dell'ingresso sul retro



J. Hoffmann, Sanatorio, Purkersdorf (1904-05): le terrazze sulla facciata principale



J. Hoffmann, Sanatorio, Purkersdorf (1904-05): interno



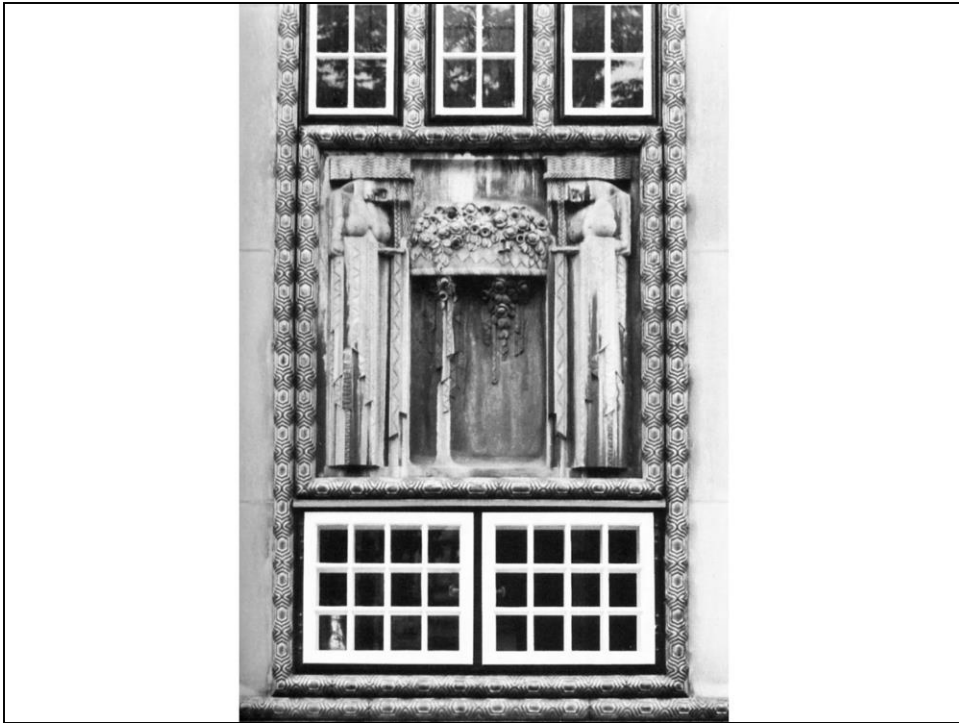
J. Hoffmann, Sanatorio, Purkersdorf (1904-05): interno



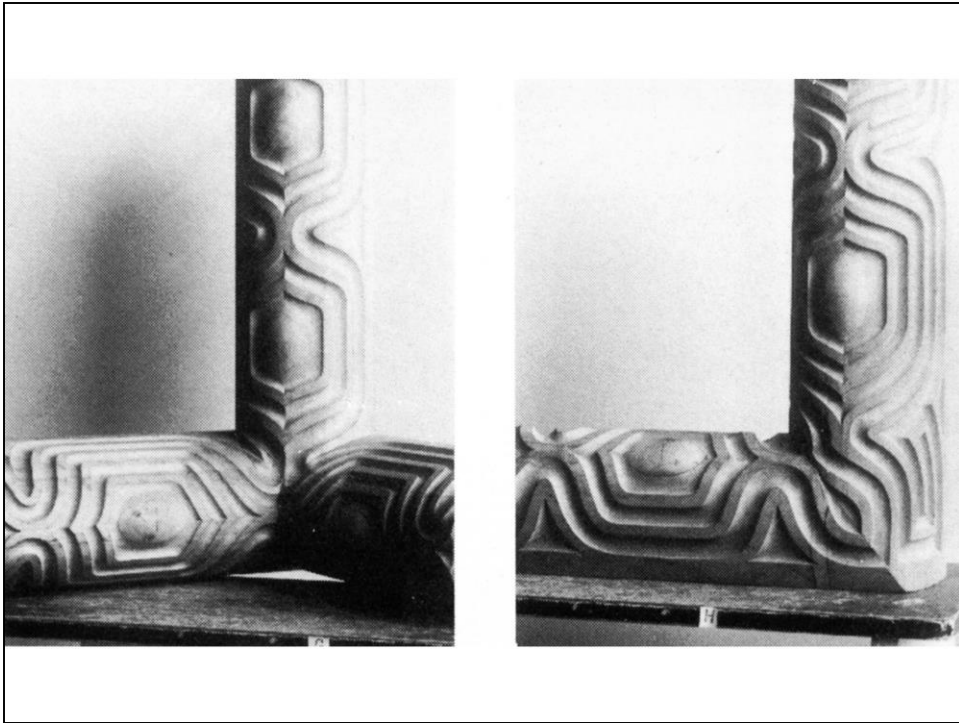
J. Hoffmann, Palazzo Stoclet, Bruxelles (1905-11)



J. Hoffmann, Palazzo Stoclet, Bruxelles (1905-11)



J. Hoffmann, Palazzo Stoclet, Bruxelles (1905-11): dettaglio di una delle facciate



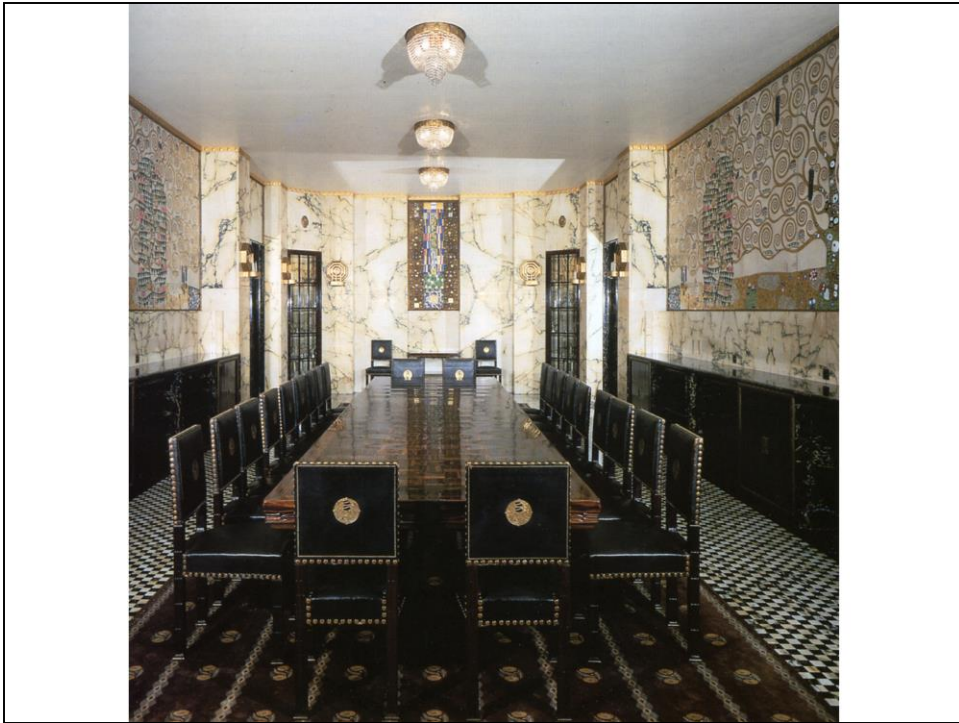
J. Hoffmann, Palazzo Stoclet, Bruxelles (1905-11): modelli per gli elementi di bordura degli spigoli



J. Hoffmann, Palazzo Stoclet, Bruxelles (1905-11): la facciata rivolta verso il giardino



J. Hoffmann, Palazzo Stoclet, Bruxelles (1905-11): la hall



J. Hoffmann, Palazzo Stoclet, Bruxelles (1905-11): la sala da pranzo



J. Hoffmann, Palazzo Stoclet, Bruxelles (1905-11): la sala da musica



J. Hoffmann, Palazzo Stoclet, Bruxelles (1905-11): la sala da bagno