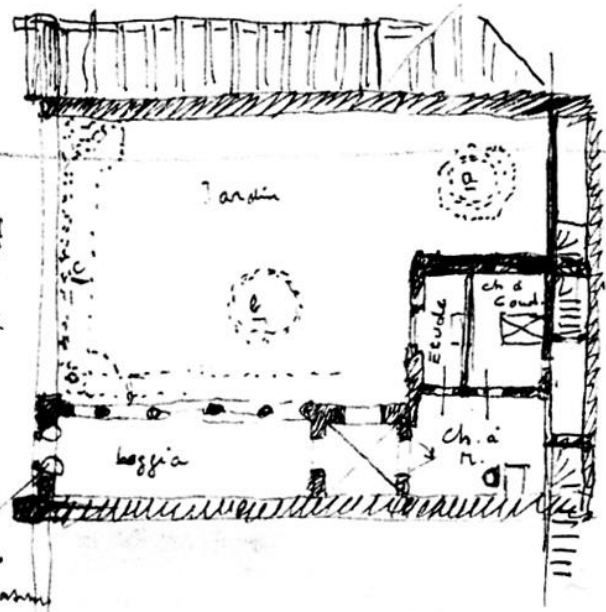






S. J.
Fait sur le 10^{ème}
Et les autres le 20^{ème}
5 octobre 1906
L. E. J. 1906



Le bassin p.
l'air du jardin
à partir de
chaque
Le bassin II
en terre cuite
pour s'associer
avec fleur verte
de mur



LA CHARTREUSE D'EMA.

Cellules d'un lieu à la Chartreuse d'EMA

3) appliquerait Admiration à des maisons
autres, les corps de bois sont entièrement
indépendants. Tranquillité spatiale; le gd
mur permet cacher la vue de la rue.

2 petits kiosques
dans l'embrasure

Vue d'ensemble sur l'ensemble
de la Chartreuse

cloître

loggia

Ch. à l'Est

Ch. à l'Ouest

Jardin

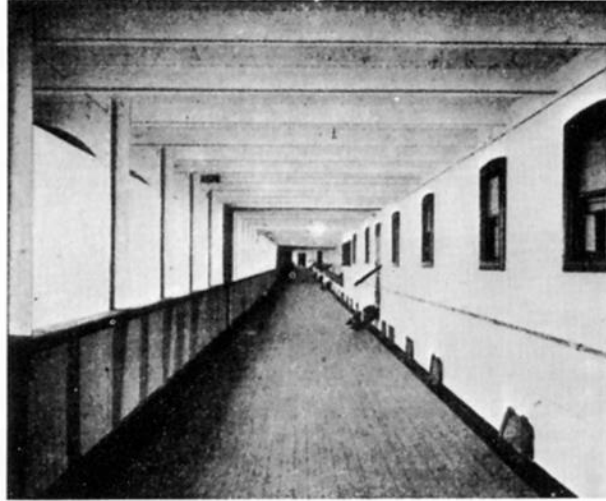


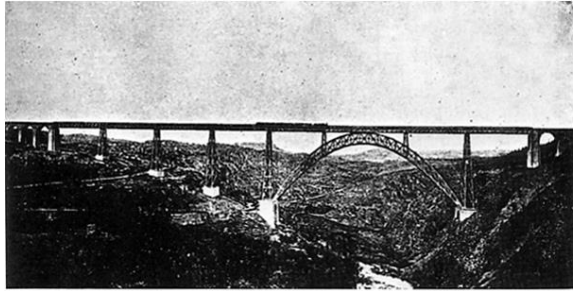


jeannerer

LE CORBUSIER

VERS UNE ARCHITECTURE





Ponte di Garabit (Eiffel, ingegnere)



Silo da cereali

TRE AVVERTENZE AGLI ARCHITETTI I IL VOLUME

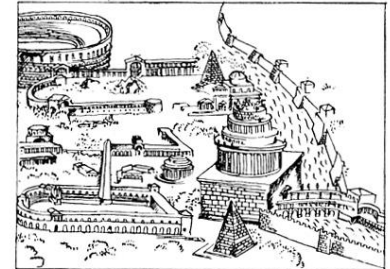
ESTETICA DELL'INGEGNERE
ARCHITETTURA

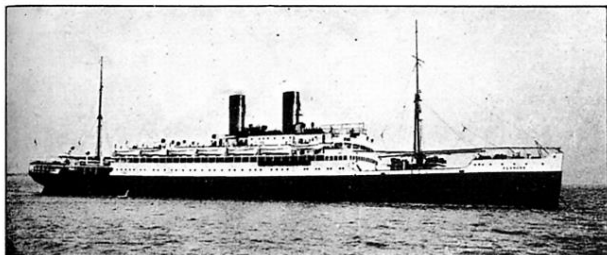
128

sensibile a queste intenzioni, *dà resa*. La luce accarezza le forme pure: *questo rende*. I volumi semplici sviluppano immense superfici che si mostrano con varietà caratteristica a seconda che si tratti di cupole, cupolette, cilindri, prismi rettangolari o piramidi. La decorazione delle superfici (aperture) fa parte della stessa geometria. Pantheon, Colosseo, acquedotti, Piramide di Cestio, archi di trionfo, Basilica di Costantino, Terme di Caracalla.

Niente parole inutili, ordine, idea unica, ardimento e unità di costruzione, impiego di prismi elementari. Retta moralità.

Conserviamo, dei romani, il mattone e il cemento romano e la pietra di travertino e vendiamo ai miliardari il marmo romano. I romani non conoscevano niente in marmo.

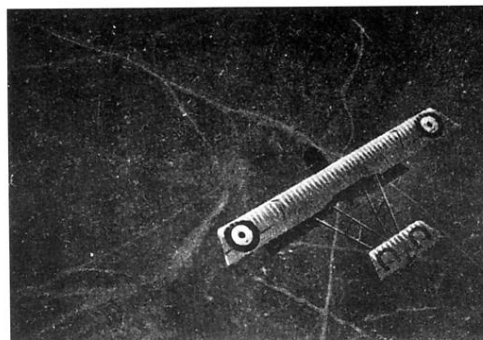




Proscato Flandre. Compagnie Transatlantique

OCCHI CHE NON VEDONO...

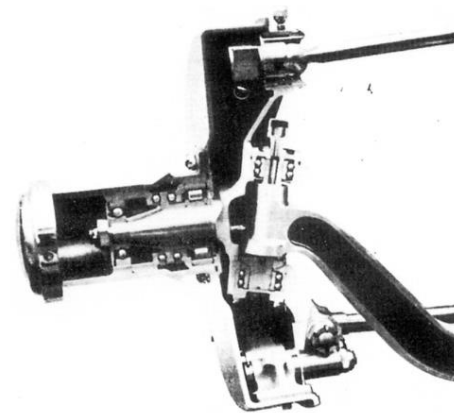
**I
I PIROSCAFI**



Cliche Draeger

OCCHI CHE NON VEDONO...

**II
GLI AEROPLANI**



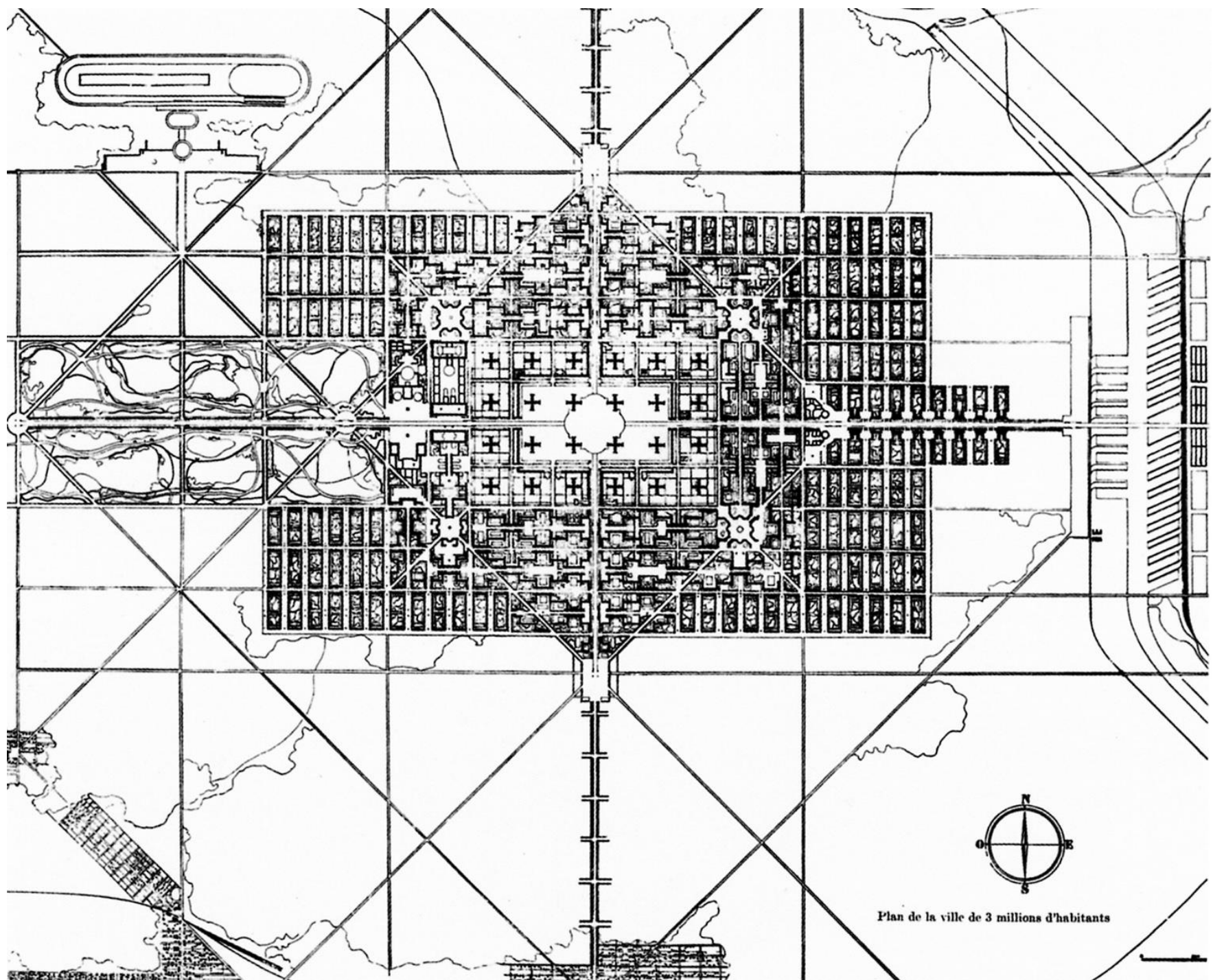
FRENO ANTERIORE DELAGE

Questa precisione, questa pulizia d'esecuzione assecondano un nuovo sentimento della meccanica. Fidia sentiva così; la trabeazione del Partenone lo testimonia. Allo stesso modo gli egizi quando levigavano le Piramidi. Erano i tempi in cui Euclide e Pitagora dettavano la linea di condotta ai loro contemporanei

OCCHI CHE NON VEDONO...

**III
LE AUTOMOBILI**





Plan de la ville de 3 millions d'habitants



