

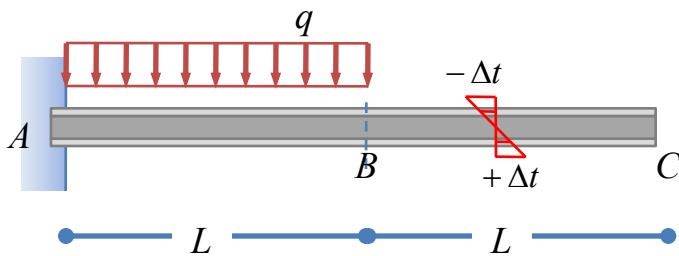


Sistemi di travi coassiali: esercizi proposti

Applicazione del metodo dell'integrazione della linea elastica



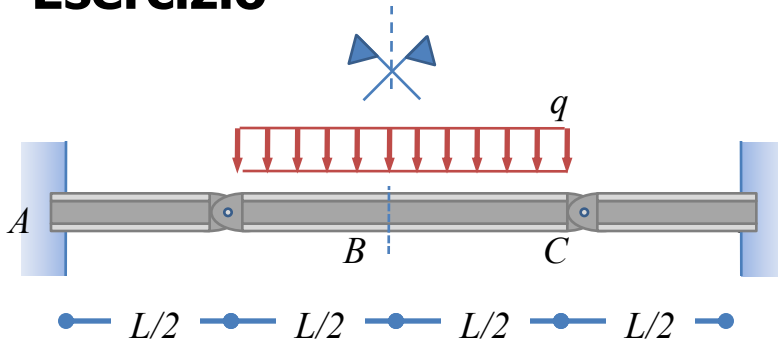
Esercizio



La trave schematizzata a fianco ha sezione trasversale costante. Utilizzando il metodo dell'integrazione della linea elastica del quarto ordine ed il metodo della sovrapposizione degli effetti si calcoli lo spostamento verticale e la rotazione delle sezioni B e C indicate in figura.



Esercizio



La trave in acciaio schematizzata a fianco ha sezione trasversale costante. Utilizzando il metodo dell'integrazione della linea elastica del secondo ordine ed il metodo della sovrapposizione degli effetti si calcoli lo spostamento verticale delle sezioni B e C indicate in figura.