



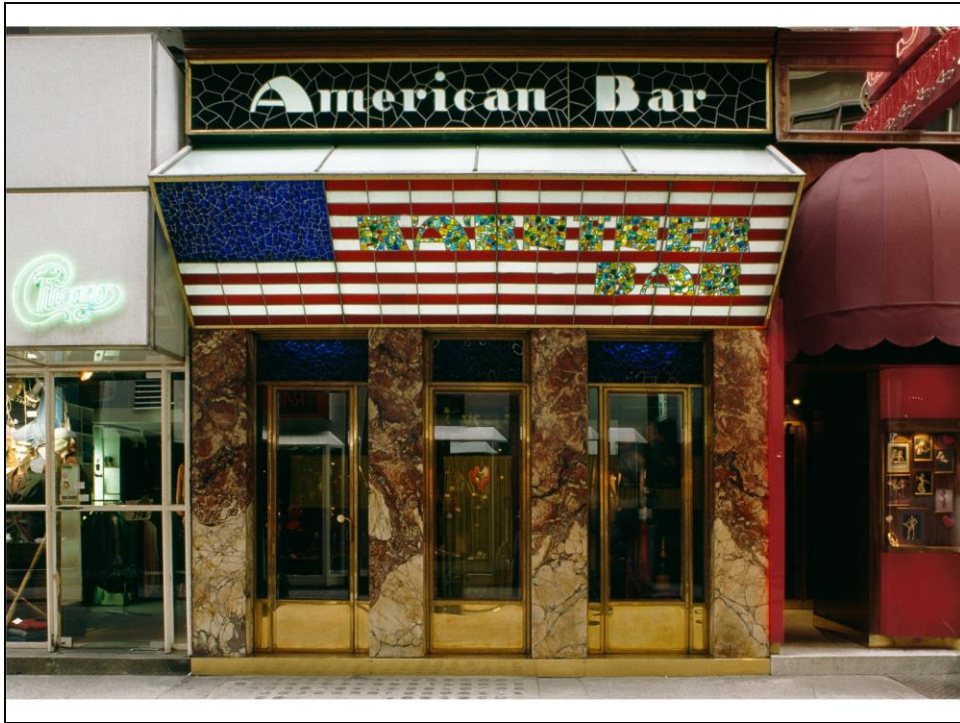
O. Kokoschka, Ritratto di Adolf Loos (1909)



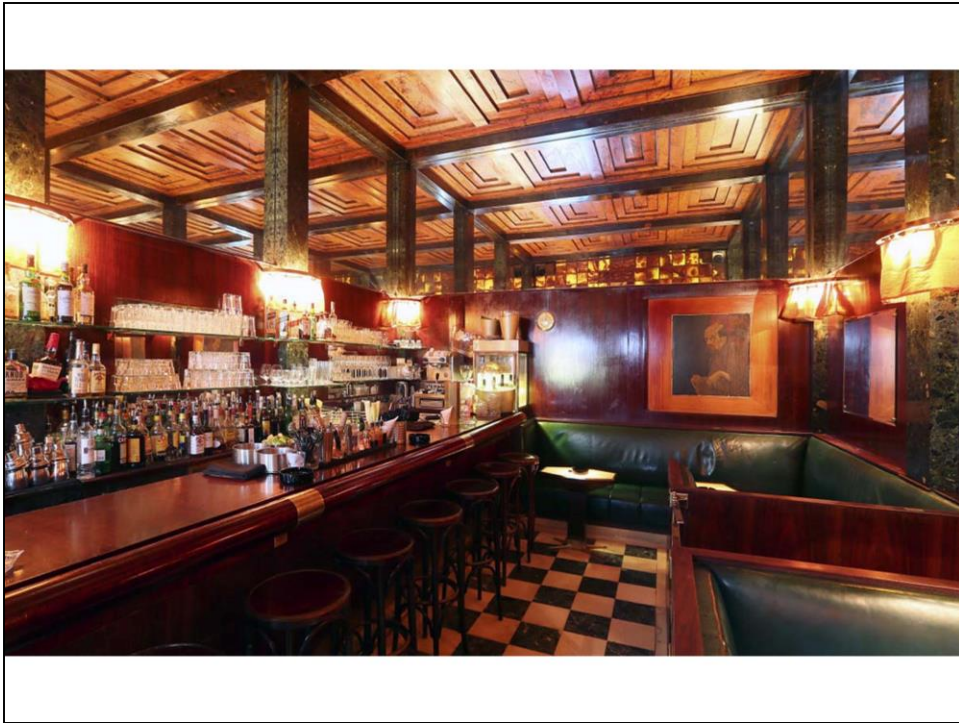
A. Loos, Café Museum, Vienna (1899)



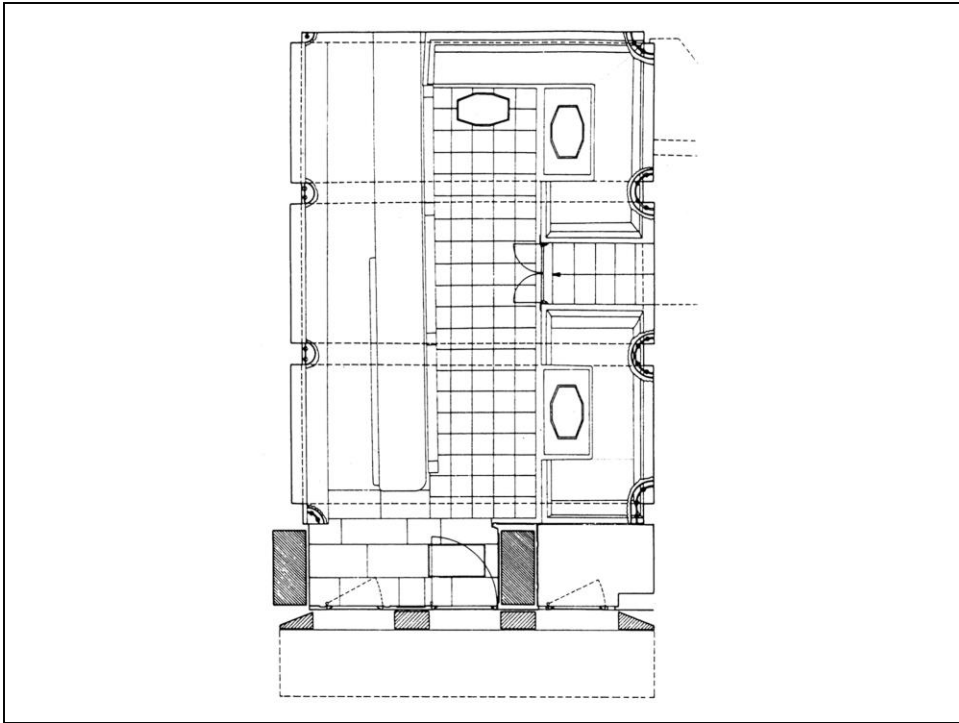
A. Loos, Sedia del Café Museum, Vienna (1899)



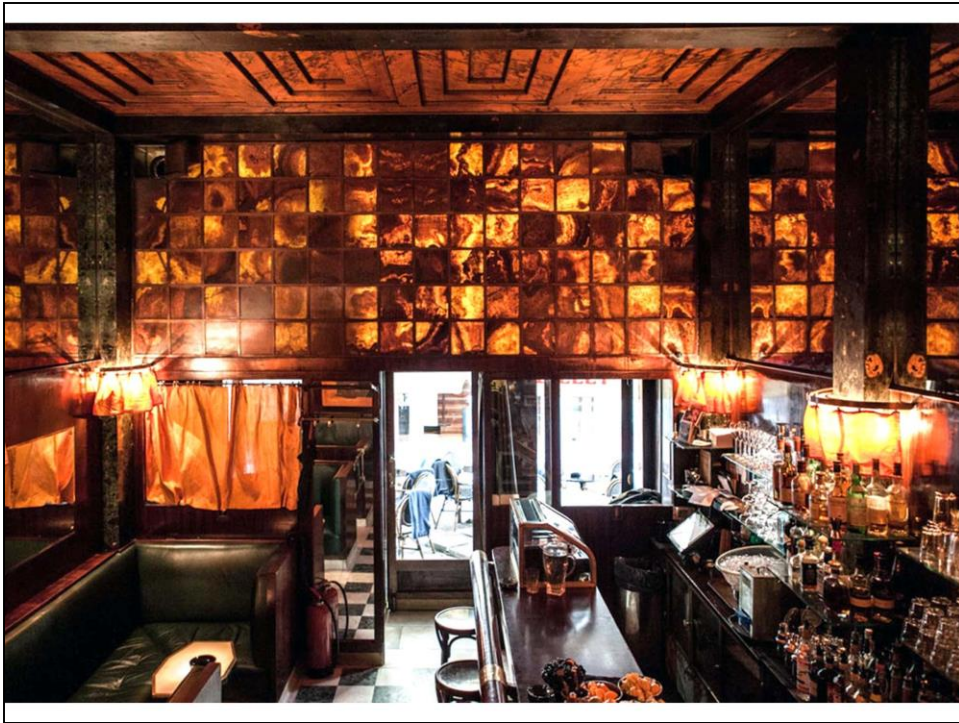
A. Loos, Kärntner Bar (o American Bar), Vienna (1908-09)



A. Loos, Kärntner Bar (o American Bar), Vienna (1908-09): l'interno



A. Loos, Kärntner Bar (o American Bar), Vienna (1908-09): pianta



A. Loos, Kärntner Bar (o American Bar), Vienna (1908-09): l'interno



A. Loos, Sedie per il Café Capua (1913)



A. Dürer, Melencolia I, incisione (1514)



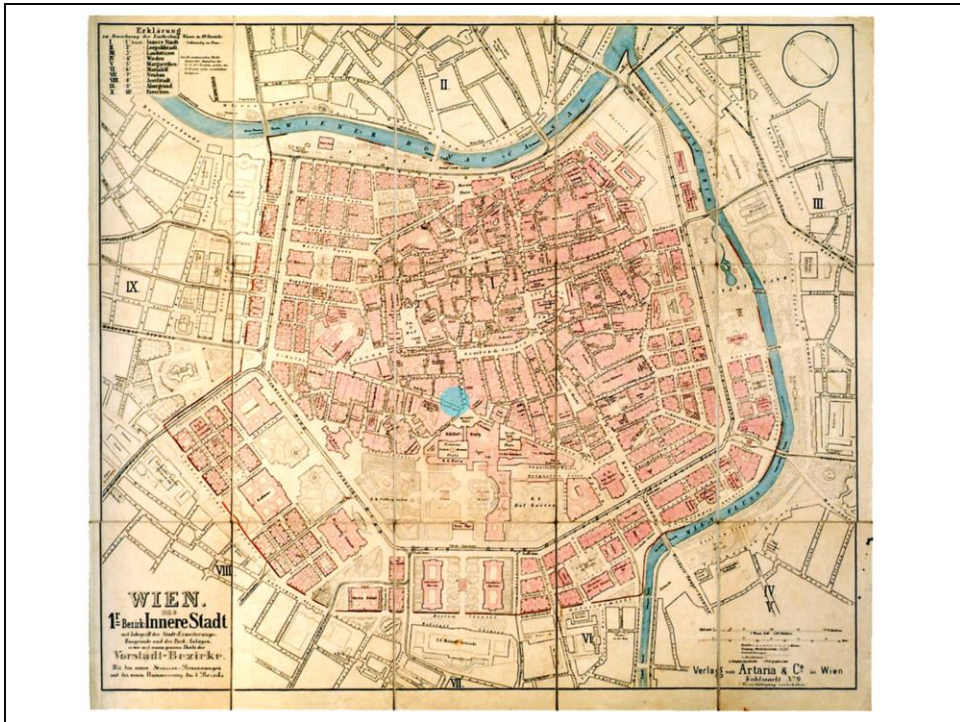
Frontespizio della rivista “Das Andere”, 1903



A. Loos, Edificio Goldman & Salatsch sulla Michaelerplatz, Vienna (1909-11)



A. Loos, Edificio Goldman & Salatsch sulla Michaelerplatz, Vienna (1909-11)



Pianta del centro di vienna con l'indicazione in azzurro della posizione dell'edificio Goldman & Salatsch sulla Michaelerplatz



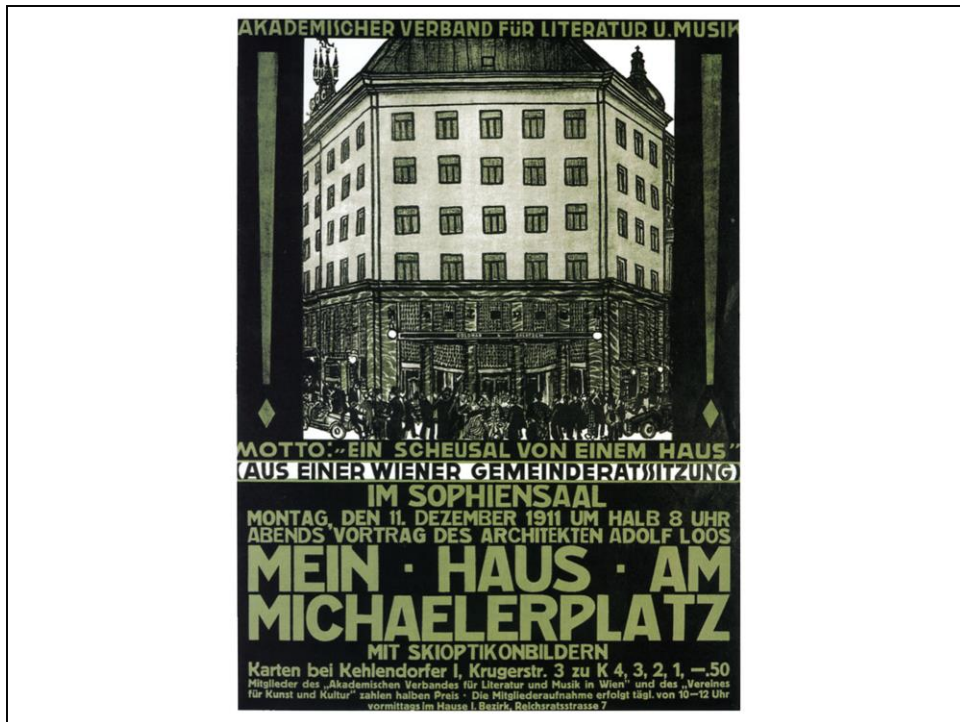
A. Loos, Edificio Goldman & Salatsch sulla Michaelerplatz, Vienna (1909-11):
dettaglio dell'ingresso alla sartoria



A. Loos, Edificio Goldman & Salatsch sulla Michaelerplatz, Vienna (1909-11):
prospetti presentati alla Commissione edilizia di Vienna



“Wien in der Karikatur”: vignetta satirica apparsa sulla stampa viennese, 1911



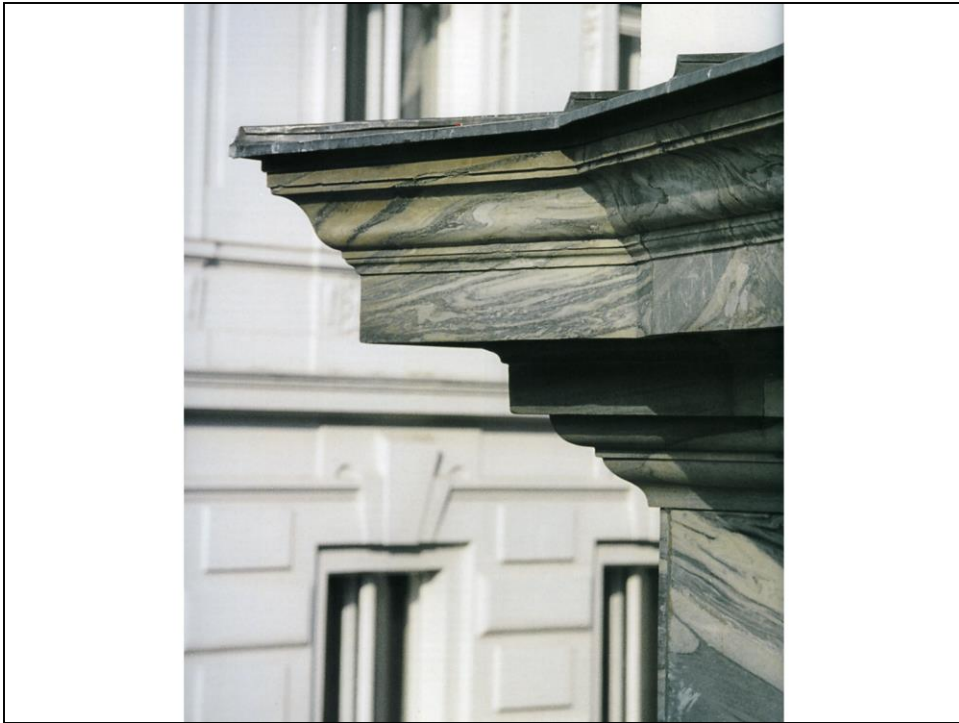
A. Loos, Locandina della conferenza “Mein Haus am Michaelerplatz”, 1911



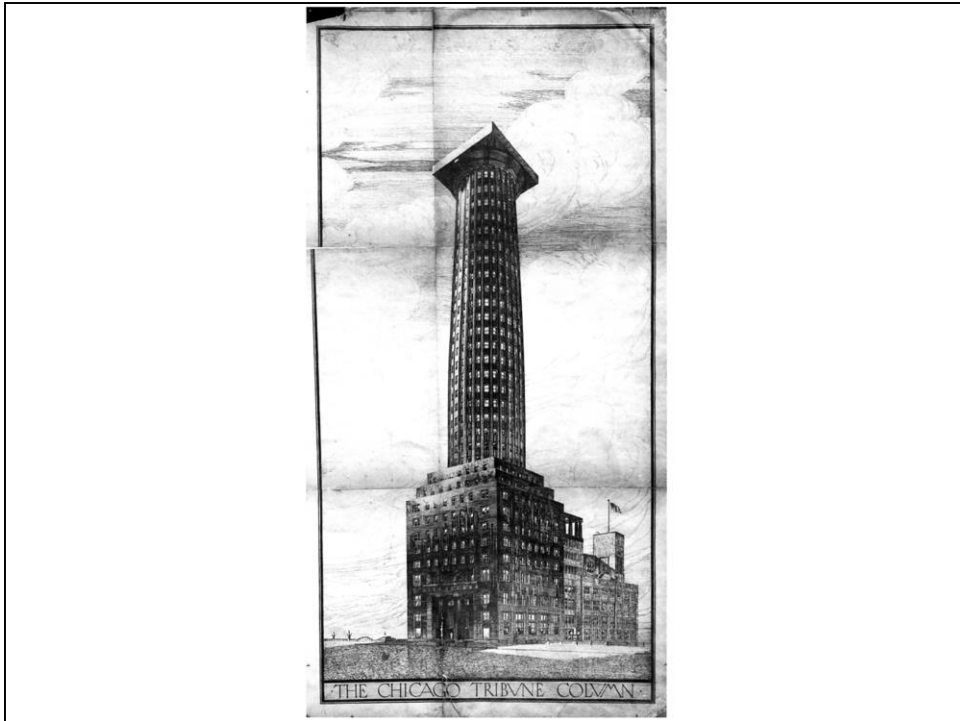
A. Loos, Edificio Goldman & Salatsch sulla Michaelerplatz, Vienna (1909-11):
dettaglio del basamento



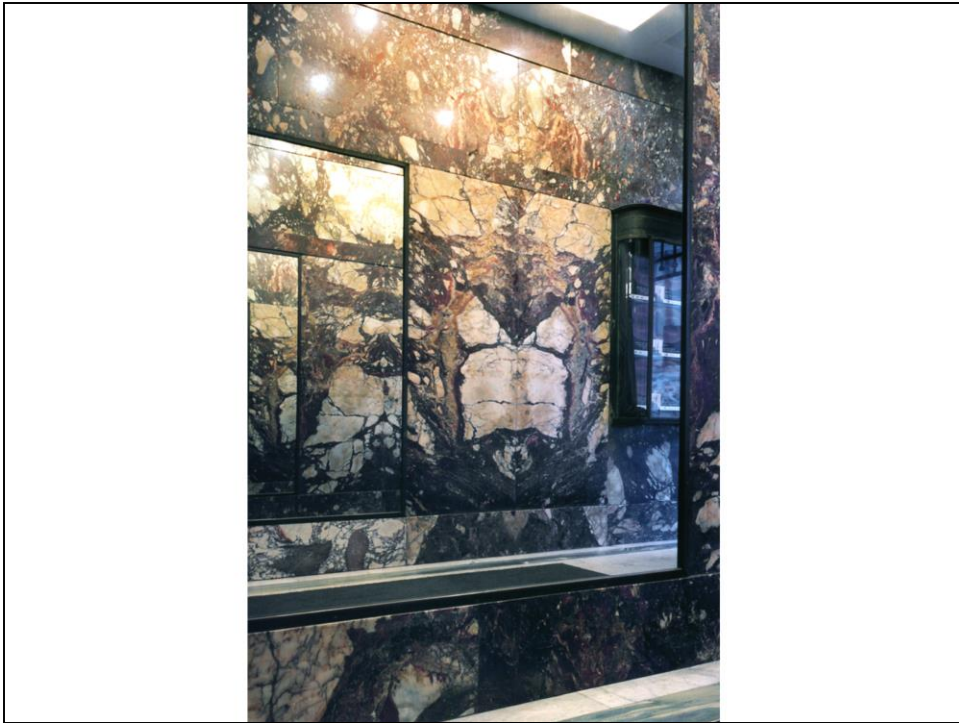
A. Loos, Edificio Goldman & Salatsch sulla Michaelerplatz, Vienna (1909-11):
dettaglio dell'ingresso alla sartoria



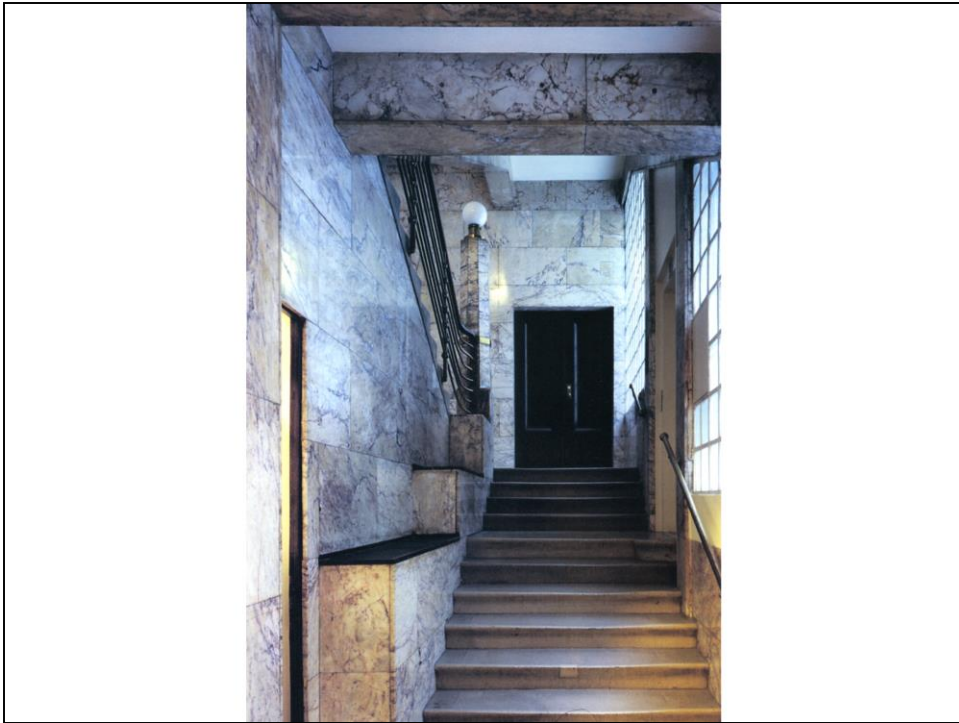
A. Loos, Edificio Goldman & Salatsch sulla Michaelerplatz, Vienna (1909-11):
dettaglio della cornice del basamento



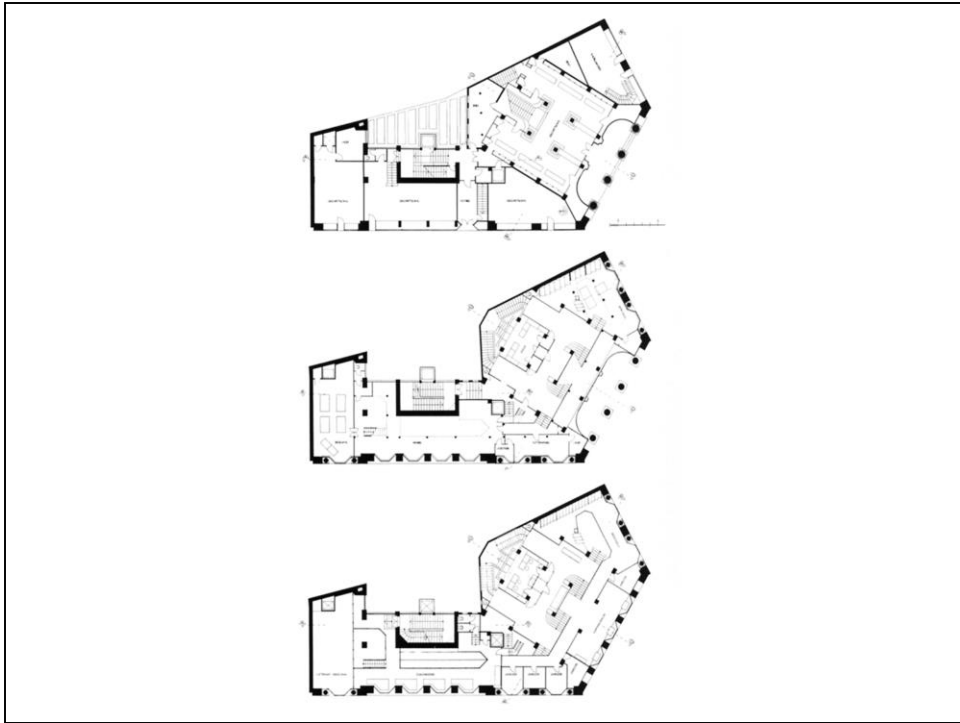
A. Loos, Progetto di concorso per la nuova sede del Chicago Tribune, Chicago (1922)



A. Loos, Edificio Goldman & Salatsch sulla Michaelerplatz, Vienna (1909-11):
l'androne d'ingresso agli appartamenti



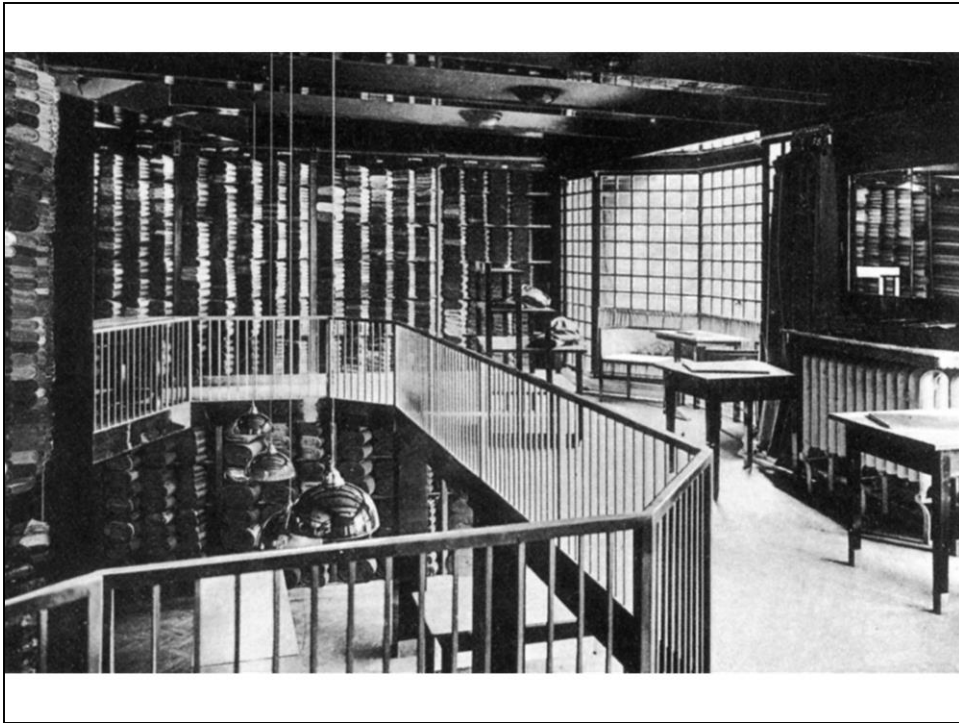
A. Loos, Edificio Goldman & Salatsch sulla Michaelerplatz, Vienna (1909-11):
la scala di accesso agli appartamenti



A. Loos, Edificio Goldman & Salatsch sulla Michaelerplatz, Vienna (1909-11):
piante del piano terreno e dei mezzanini



A. Loos, Edificio Goldman & Salatsch sulla Michaelerplatz, Vienna (1909-11):
la scala di accesso ai mezzanini della sartoria



A. Loos, Edificio Goldman & Salatsch sulla Michaelerplatz, Vienna (1909-11): mezzanino della sartoria



A. Loos, Edificio Goldman & Salatsch sulla Michaelerplatz, Vienna (1909-11): mezzanino della sartoria



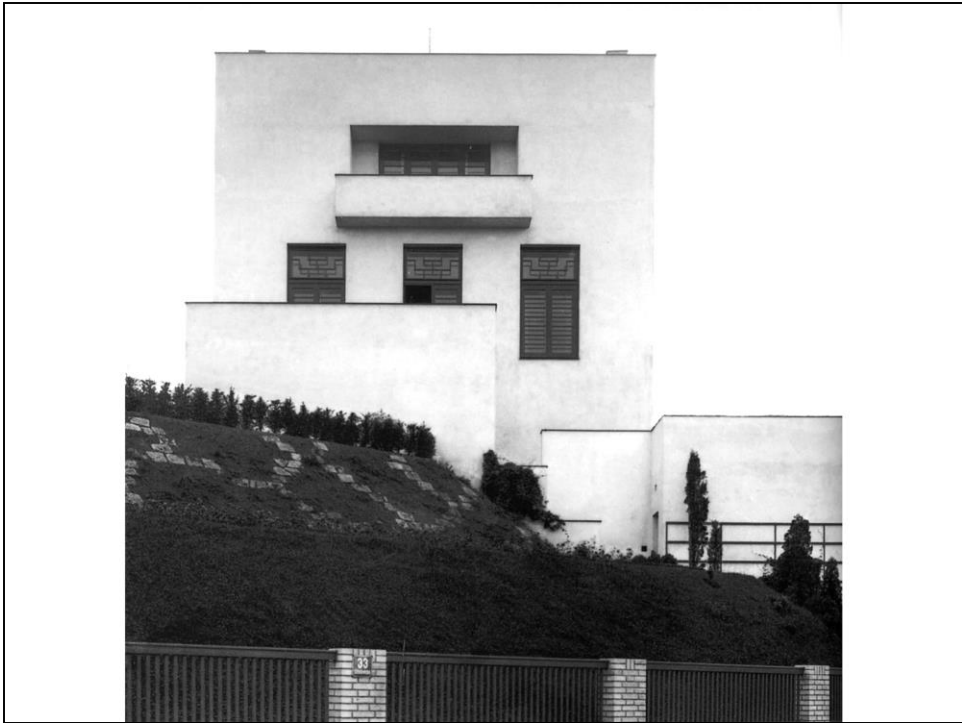
A. Loos, Edificio Goldman & Salatsch sulla Michaelerplatz, Vienna (1909-11):
salotto nel mezzanino della sartoria



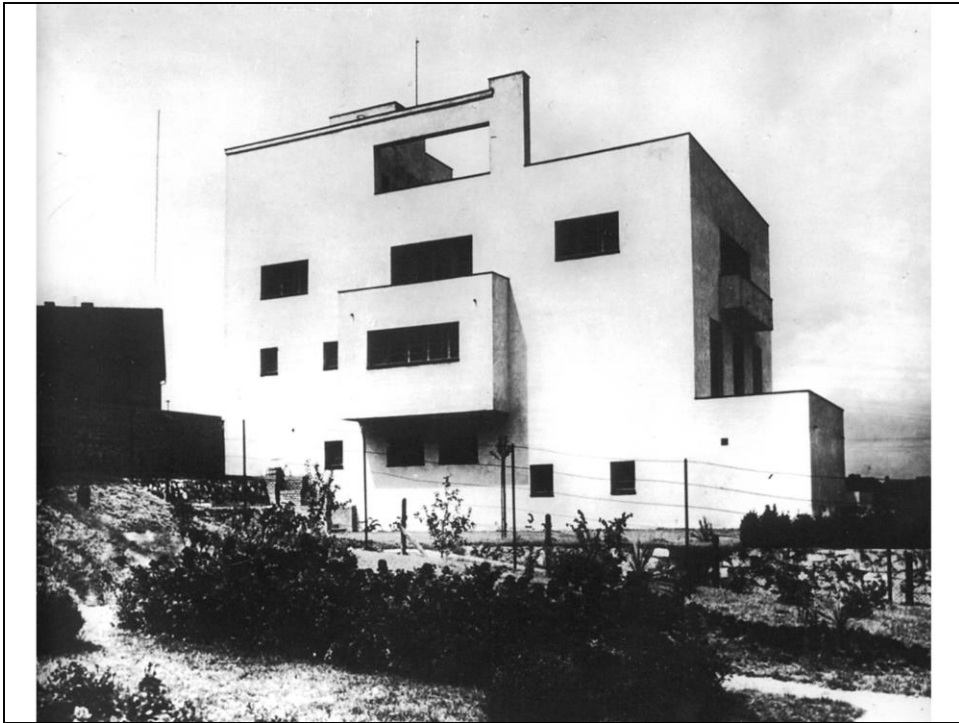
A. Loos, Edificio Goldman & Salatsch sulla Michaelerplatz, Vienna (1909-11):
salotto nel mezzanino della sartoria



A. Loos, Appartamento dell'architetto, Vienna (1903)



A. Loos, Villa Müller, Praga (1928-30)



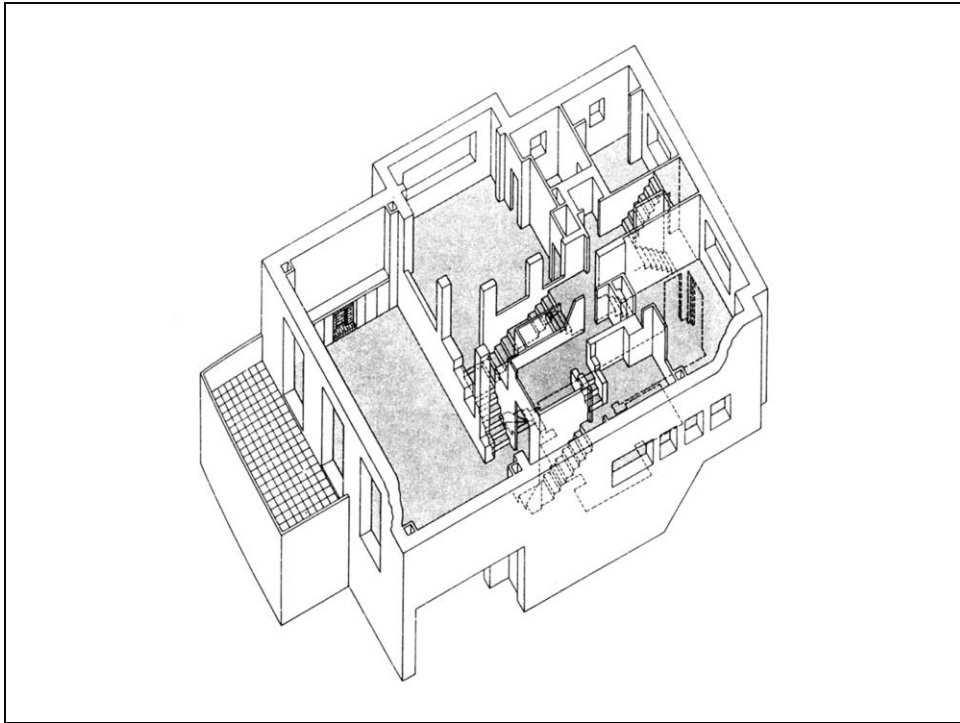
A. Loos, Villa Müller, Praga (1928-30)



A. Loos, Villa Müller, Praga (1928-30): il prospetto d'ingresso



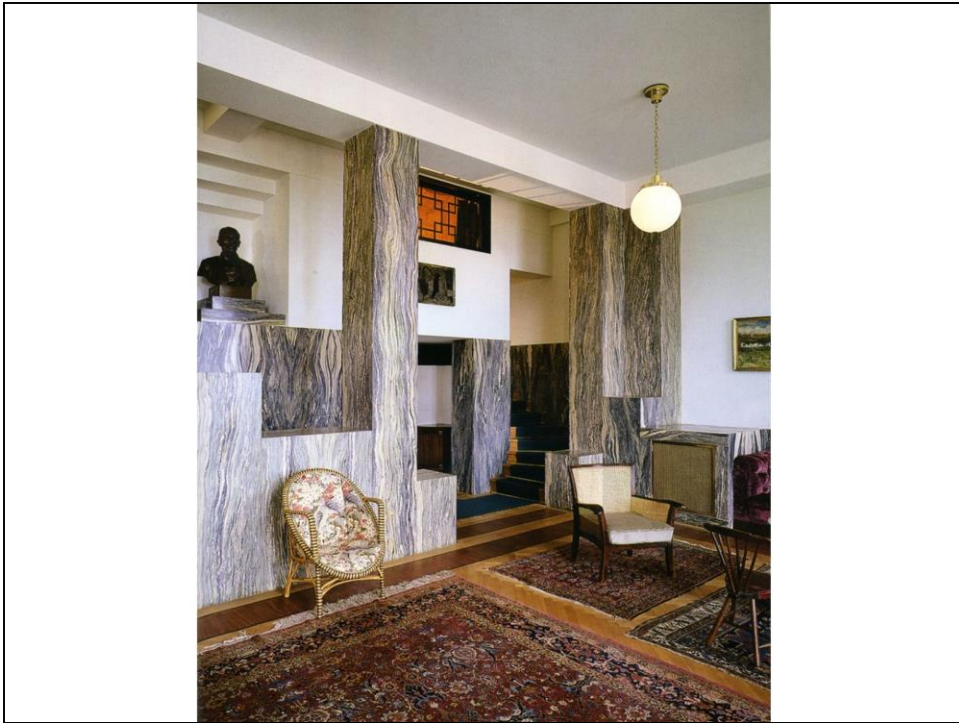
A. Loos, Villa Müller, Praga (1928-30): prospetti, sezioni e piante



A. Loos, Villa Müller, Praga (1928-30): spaccato assometrico del livello principale



A. Loos, Villa Müller, Praga (1928-30): la sala



A. Loos, Villa Müller, Praga (1928-30): la sala



A. Loos, Villa Müller, Praga (1928-30): la sala da pranzo



A. Loos, Villa Müller, Praga (1928-30): la biblioteca



A. Loos, Villa Müller, Praga (1928-30): il boudoir