



Corso di Laurea Magistrale in Scienze e  
Tecnologie dei Sistemi Forestali  
A.A. 2018-19

**Corso integrato *Laboratorio sulla Gestione dei Dissesti***  
**Modulo *Suoli forestali***

Docenti: Giacomo Certini (3 CFU)  
Giovanni Mastrolonardo (3 CFU)

## *Che cos'è il suolo?*

Wikipedia – The Free Encyclopedia  
<http://en.wikipedia.org/wiki/soil>

“Il suolo è un corpo naturale che si trova alla superficie terrestre e che consiste in un misto di minerali, sostanza organica, gas, liquidi, e una miriade di organismi che insieme permettono la crescita vegetale”



## Funzioni del suolo

Produzione di cibo,  
legname...

Regimazione delle acque

Depurazione delle  
acque e degradatore  
di rifiuti

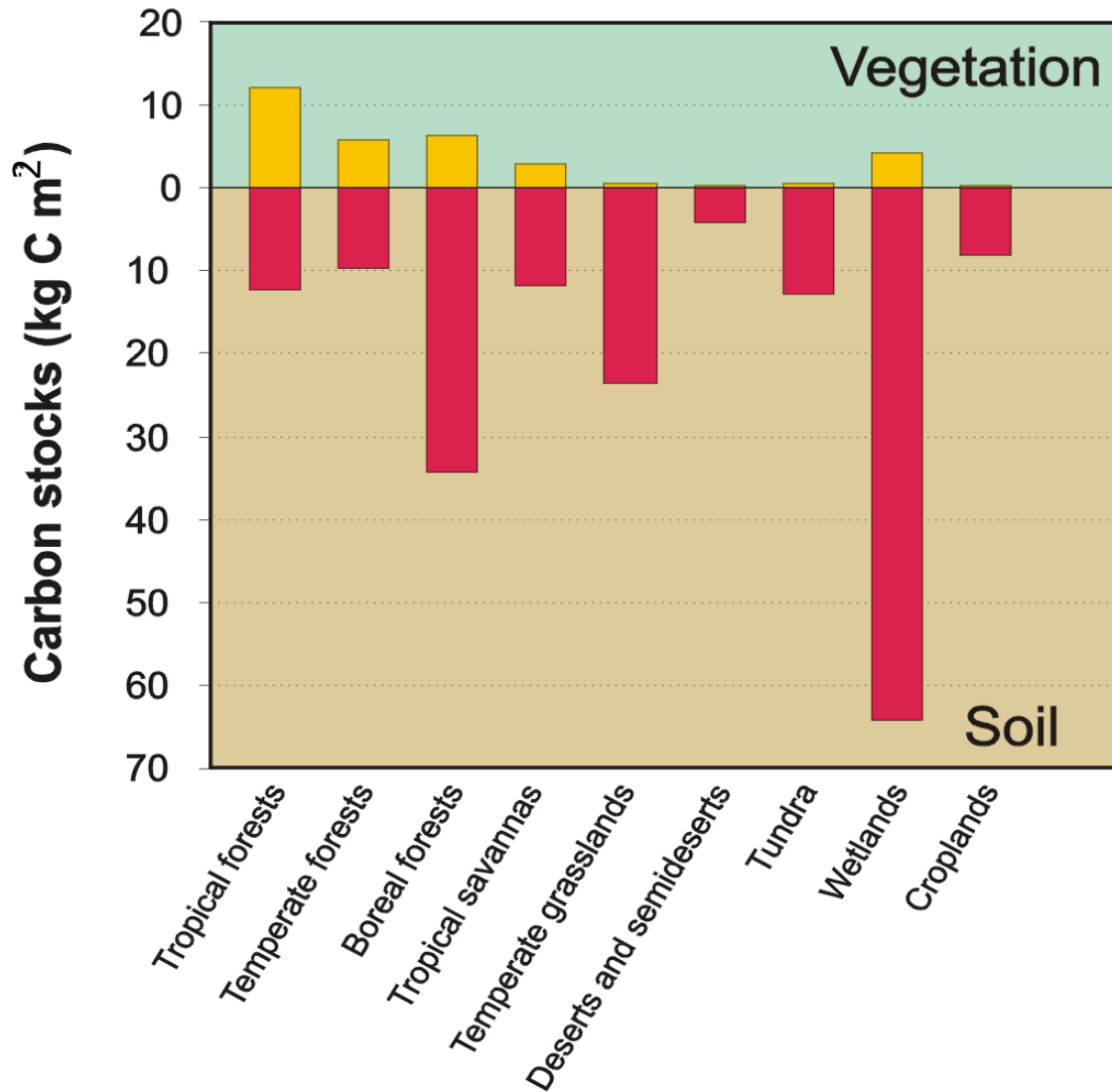
Habitat per piante e  
animali (riserva  
genetica)

Supporto per infrastrutture

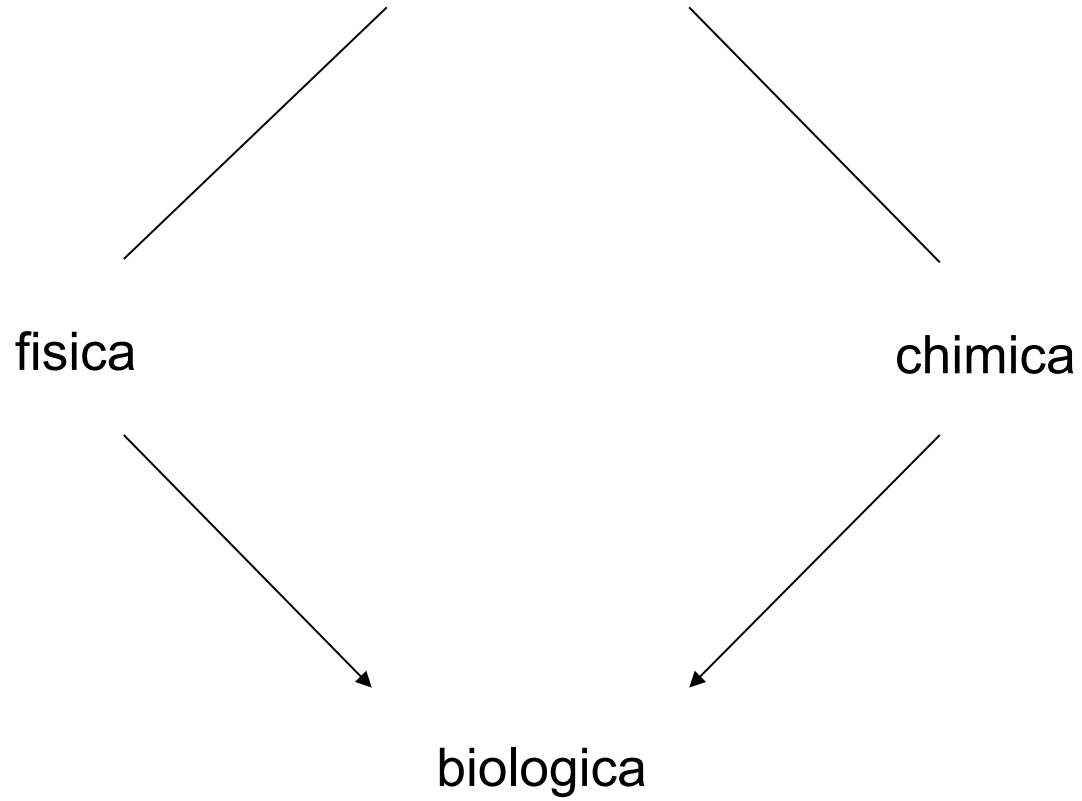
Deposito di reperti archeologici

Contenitore di carbonio

# Carbon stocks in vegetation and soil (1 m depth)



# Degradazione dei suoli forestali



**Forme di  
degradazione dei  
suoli forestali**

Compattazione

Erosione

Idromorfia

Movimenti di massa

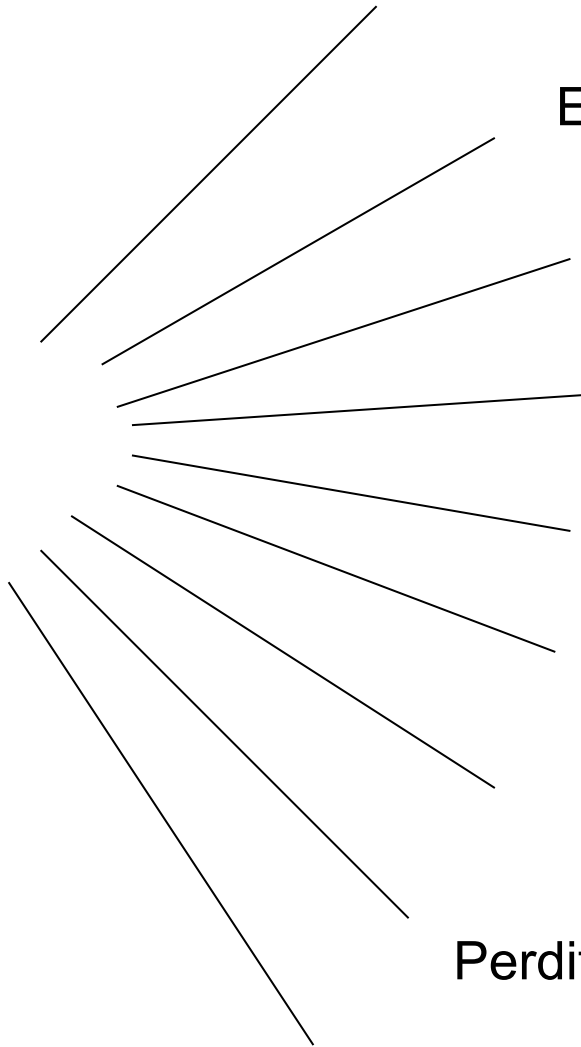
Perdita di stabilità

Perdita di fertilità

Inquinamento

Perdita di sostanza organica

Perdita di memoria storica









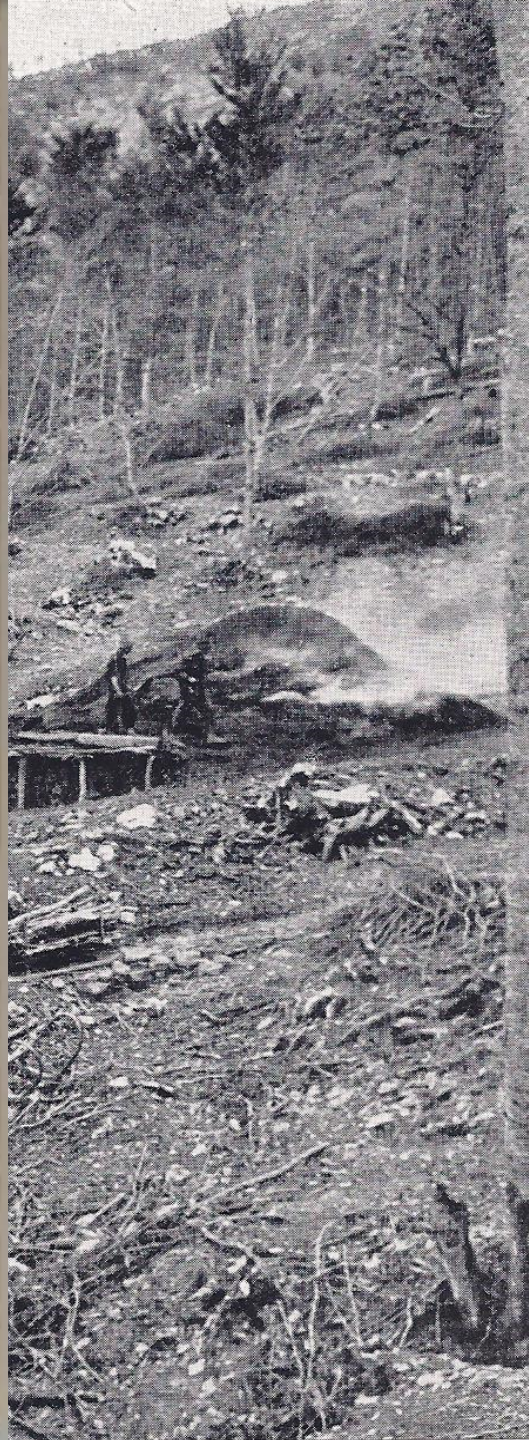
Carlo Cassola

# IL TAGLIO DEL BOSCO

INTRODUZIONE DI GIORGIO BASSANI



ROMANZO  
RIZZOLI





Relative contribution  
of the different  
**C pools**  
in the forest  
ecosystem

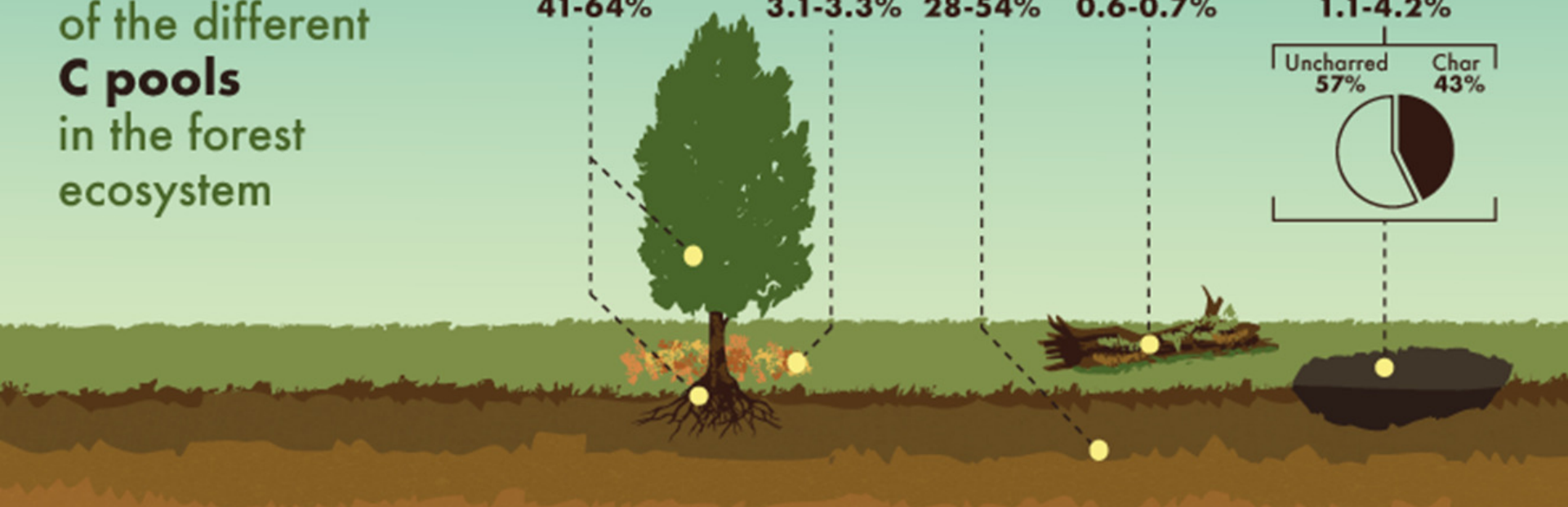
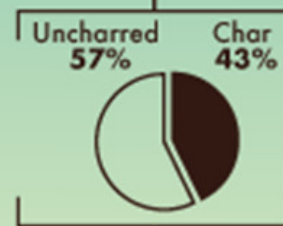
Biomass  
41-64%

Litter  
3.1-3.3%

Soil  
28-54%

Deadwood  
0.6-0.7%

Hearth soils C  
1.1-4.2%









by Laura Cassi  
UNIFI

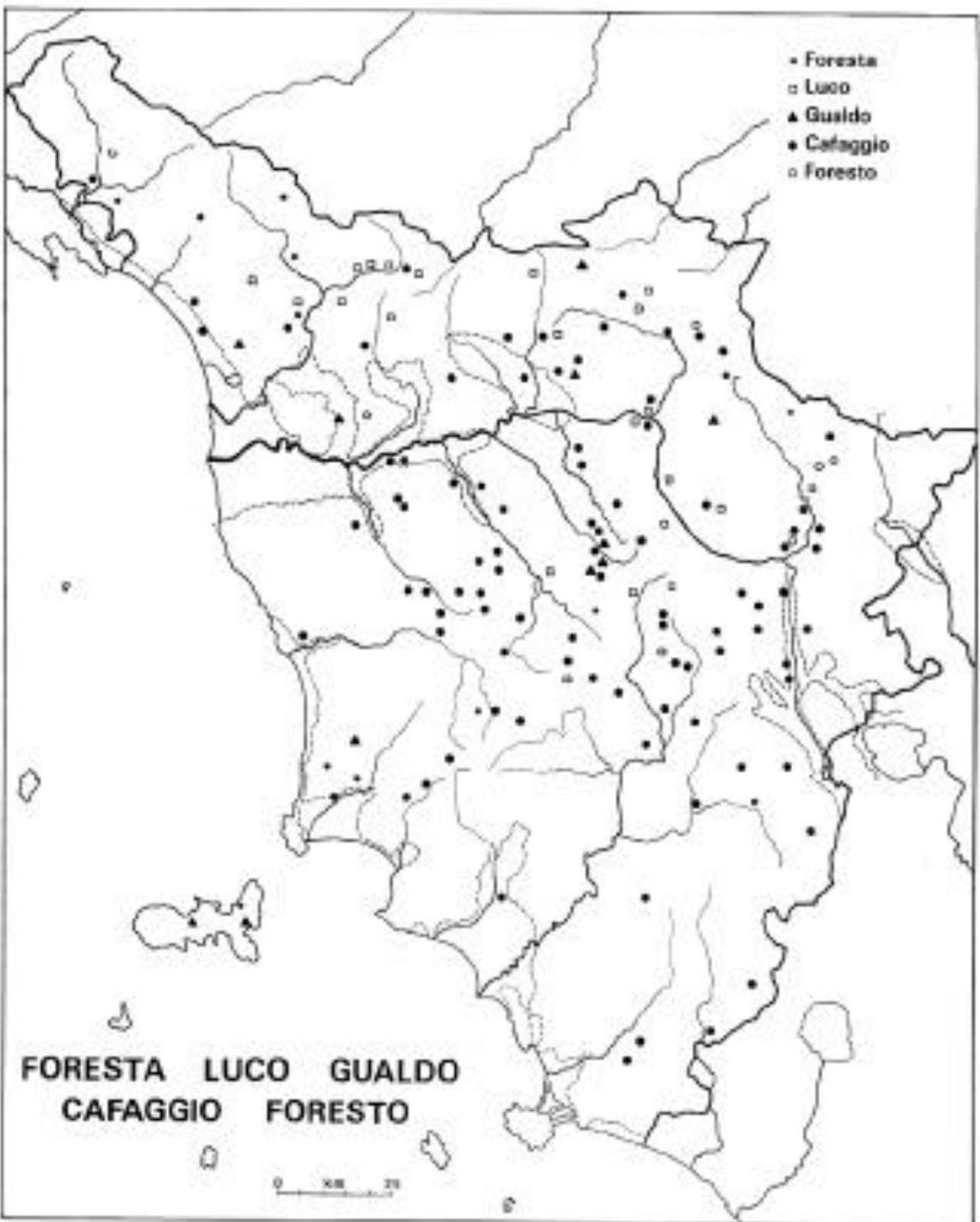
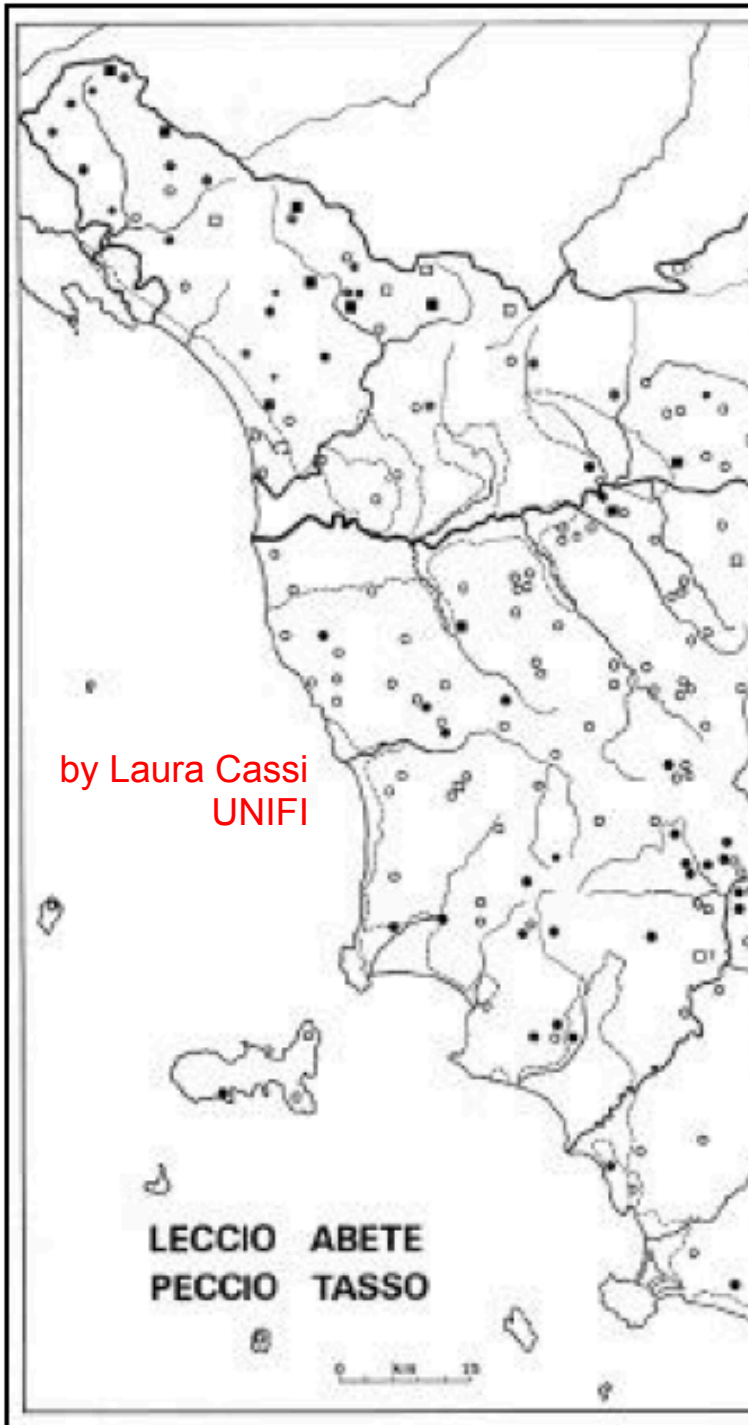
LECCIO ABETE  
PECCIO TASSO

0 KM 20

FORESTA LUCO GUALDO  
CAFAGGIO FORESTO

0 KM 20

- Foreata
- Lucco
- ▲ Gualdo
- Cafaggio
- Foresto



## Distribuzione dei toponimi relativi al suolo e alle sue caratteristiche in Ogliastra, Sardegna

Capra GF e altri (2015) *Ethnopedology in the Study of Toponyms Connected to the Indigenous Knowledge on Soil Resource*. PLoS ONE 10(3)

