

Università degli Studi di Firenze
Architettura (Classe LM-4 C.U.)
a.a. 2019-2020

Architettura del Paesaggio

(6CFU) - B026323

Arch. Antonella Valentini

Antonella.valentini@unifi.it



Esercitazione finale

Careggi Campus



I dati di base
per le elaborazioni
sono in corso di integrazione
e si possono scaricare
dalla sottocartella **04 base dati**
contenuta nella **cartella condivisa del corso**

cloud.dida.unifi.it

<http://cloud.dida.unifi.it:8080/sharing/uGZ5D26CF>

Careggi e la città

Fiume Terzolle



Villa di Careggi

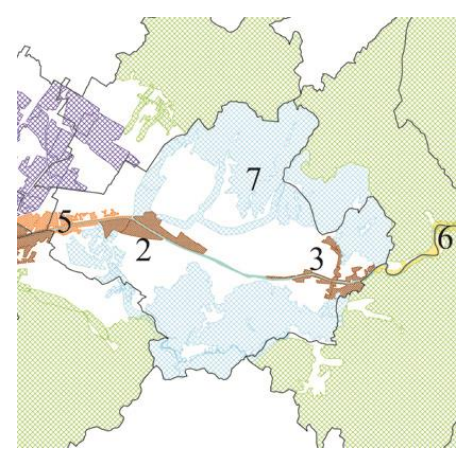
RIFREDI

NOVOLI

Museo Stibbert



centro città



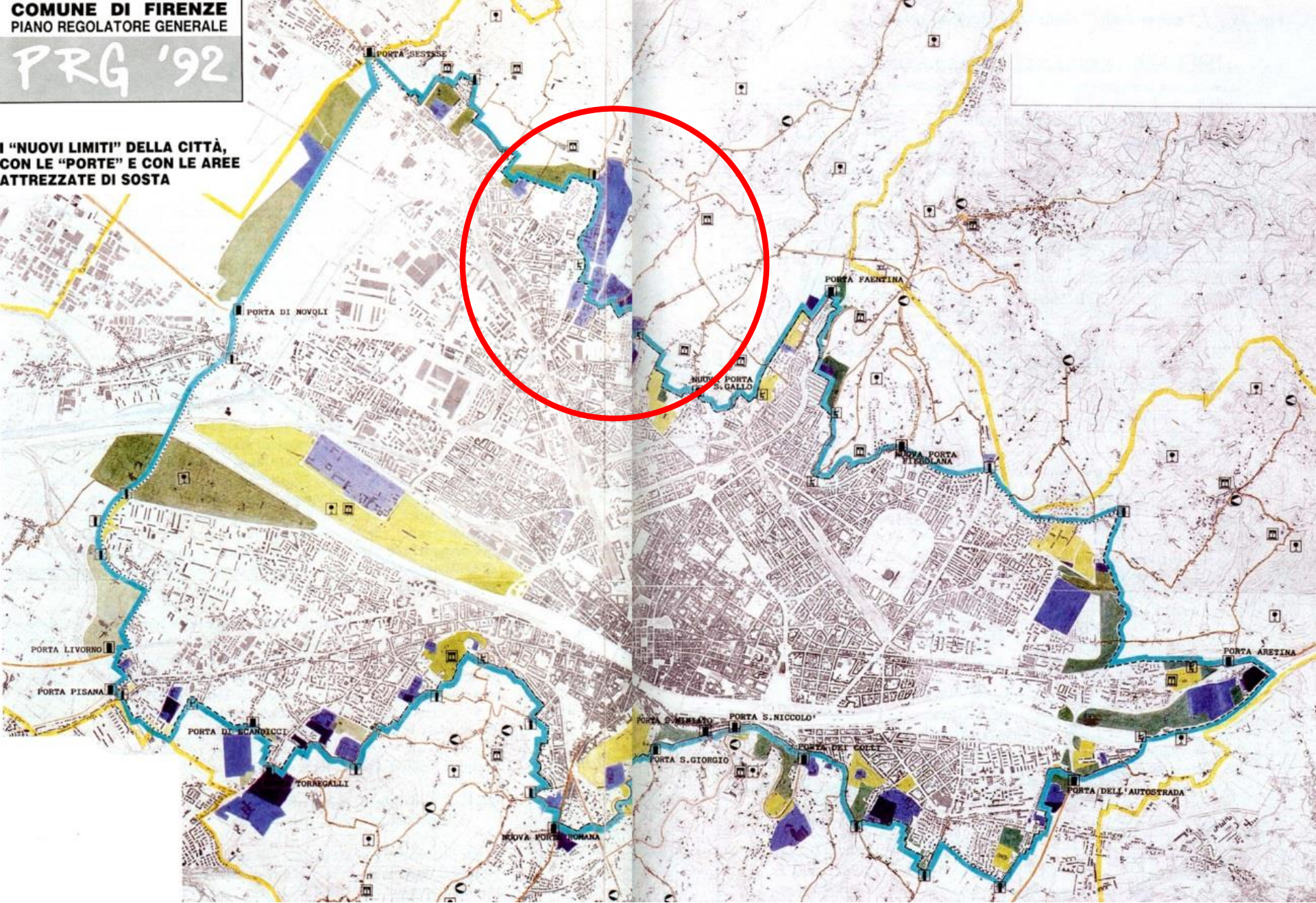
Fiume Terzolle



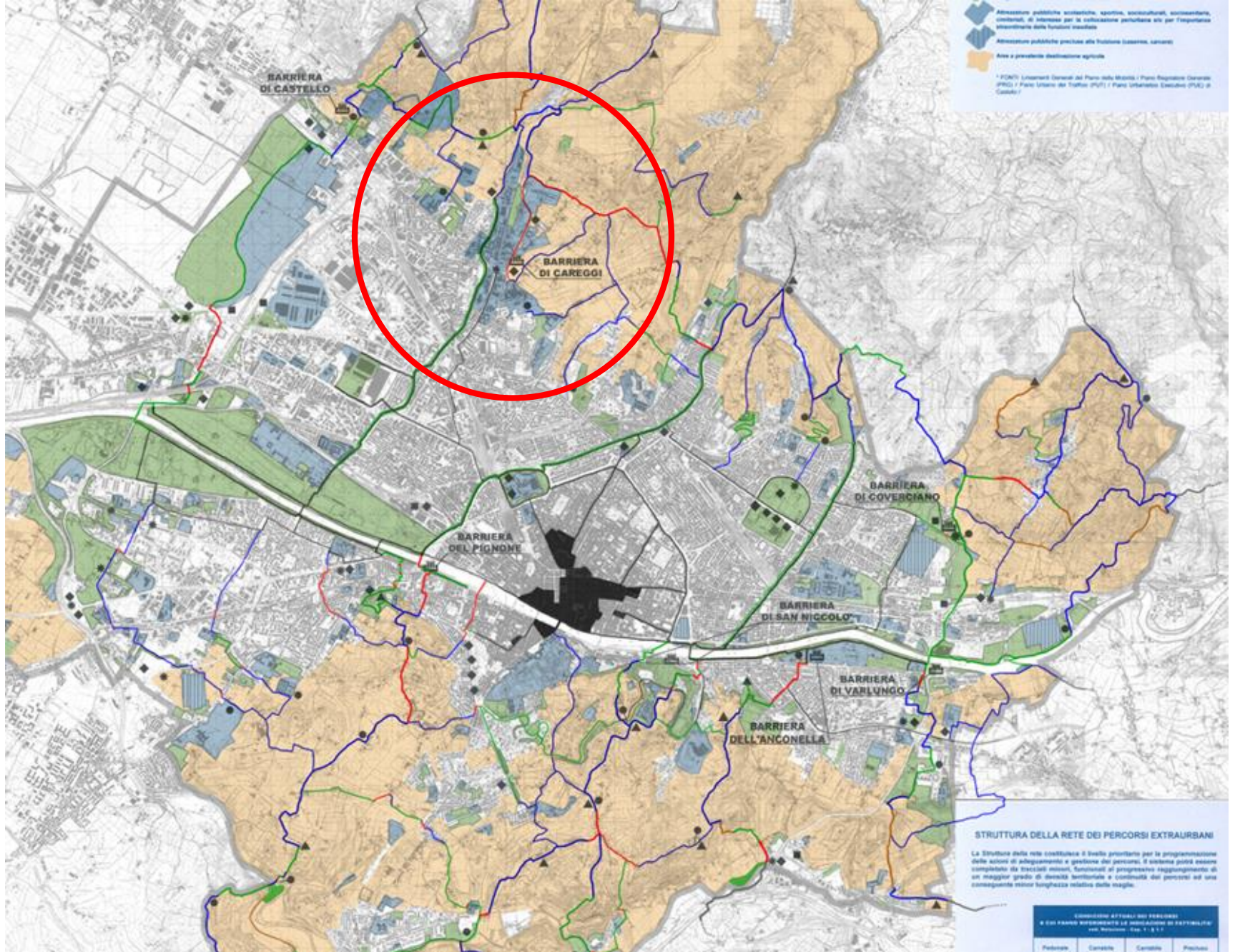
Careggi e la città



I "NUOVI LIMITI" DELLA CITTÀ,
CON LE "PORTE" E CON LE AREE
ATTREZZATE DI SOSTA



La "murazione verde" definita nel Piano Regolatore del 1992 come "il nuovo limite percorribile della città", corre lungo il perimetro esterno. Fonte: Comune di Firenze, *Prg'92. Quaderno n.4 Relazione Generale*, Firenze 1995, figure 58.



Comune di Firenze, *Studio di fattibilità di un sistema di percorsi pedonali all'interno delle aree extraurbane*, 2000
 prof. A. Boggiano, arch. P. Paolinelli

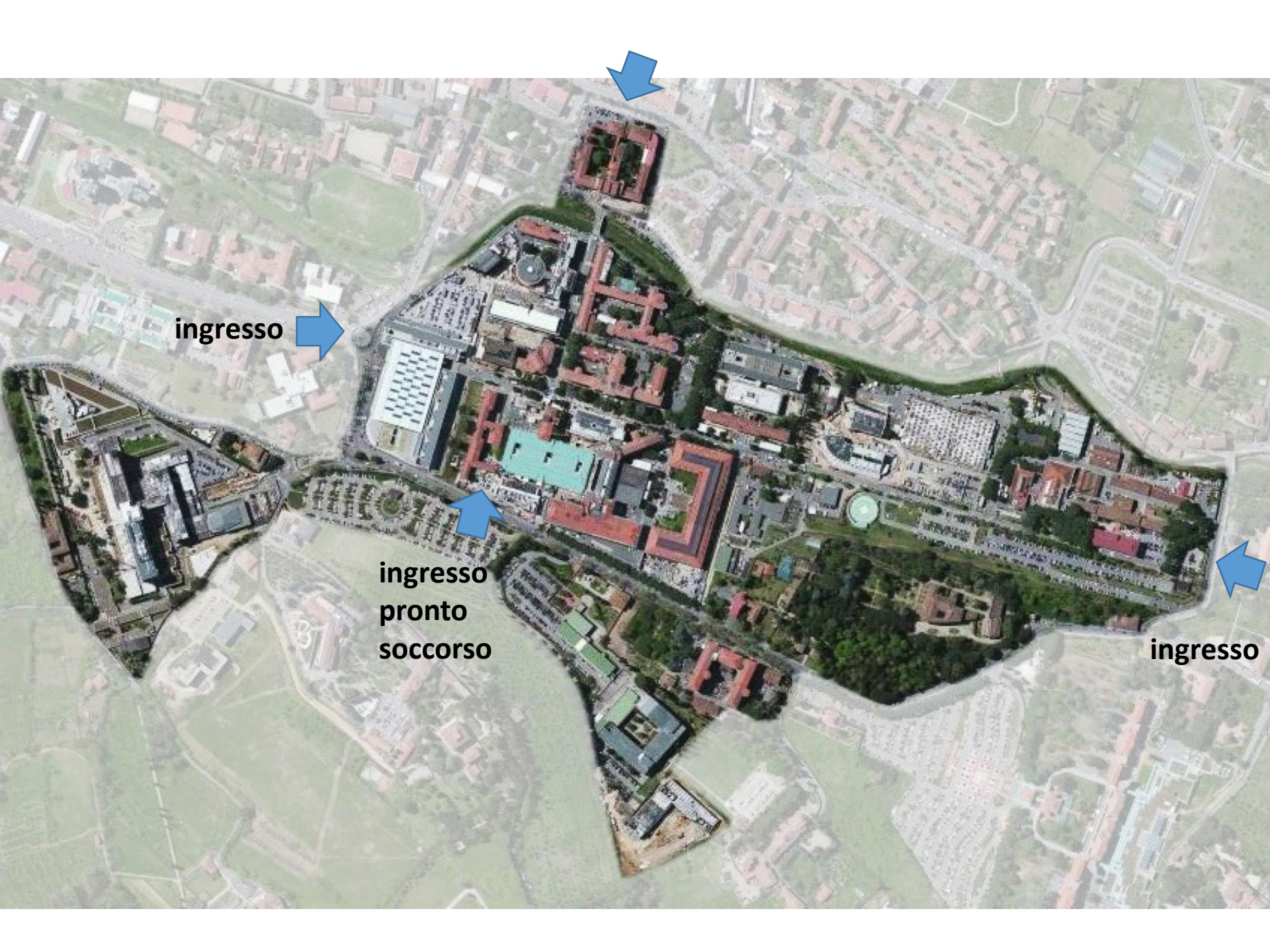


Tema di ricerca progettuale:
rigenerazione degli spazi
aperti del complesso urbano
di Careggi nel contesto
programmatico denominato



**Workplace Health
Promotion (WHP)**

per il benessere lavorativo e
la sostenibilità ambientale



ingresso

**ingresso
pronto
soccorso**

ingresso

L'esercitazione **di lettura e progettazione paesaggistica** sarà composta da

- **un book in A3** (min 10 cartelle, con testo e immagini esplicative delle strategie e delle scelte progettuali)

- almeno 4/5 **tavole grafiche A1**.

L'esercitazione può essere svolta in forma individuale o in **gruppi di non più di 3/4** studenti; nel caso si lavori in gruppo verranno valutati eventuali approfondimenti da effettuarsi individualmente (6° tavola).

Gli **obiettivi** espressi dalla direzione della AUOC sono:

- **riduzione dei carichi e delle interferenze veicolari;**
- **miglioramento dell'accessibilità;**
- **diffusione di spazi aperti per la sosta delle persone;**
- **continuità degli spazi aperti per il movimento di pedoni e ciclisti.**

Completano il quadro esigenziale i seguenti **obiettivi di ricerca progettuale**:

- benessere psico-fisico negli spazi aperti di pertinenza e connessione;
- identità architettonica degli spazi aperti;
- mediazione delle interferenze visuali;
- mitigazione atmosferica locale;
- mitigazione climatica locale di spazi aperti ed edifici;
- resilienza e valorizzazione idrologica degli spazi aperti.



Contenuti dell'esercitazione:

da svilupparsi nelle tavole previste

1. ANALISI. Inquadramento paesaggistico dell'area - Tipi ed usi degli spazi aperti - I materiali - Struttura della vegetazione - Connessioni (percorsi e viabilità) – Funzioni - Elementi emergenti e criticità – Visualità - identificazione dello stato mineralizzato

2. DIAGNOSI. Criticità e potenzialità. Strategie.

3. PROGETTO. Masterplan generale - Progetti aree specifici - Dettagli





elaborati dell'esercitazione:

planimetria del mosaico degli spazi aperti

planimetria 1:2.000 o 1.000 o 500 e sezioni
1:500

planimetrie e sezioni di progetto

planimetrie a terra e sopra i tetti e le chiome
1:500

sezioni generali 1:500

sezioni particolari 1:200-20

**schemi planimetrici tematici, ideogrammi
e dati**

con particolare riguardo ad accessibilità,
percorsi

mobilità e sosta, microclima e idrologia,
identità e leggibilità spaziale

**rappresentazioni tridimensionali ad
altezza d'uomo**

viste di dettaglio, viste a volo d'uccello



Cosa manca?

equilibrio di scala – nei rapporti tra gli oggetti e il tessuto urbano

relazionalità – del sistema degli spazi aperti

equilibrio semiologico – sobrietà e misura dei segni

immagine - indifferenziazione e incoerenza dei linguaggi

Cosa si può fare?

gerarchizzazione funzionale e coerenza

morfologica con la scala dell'immagine degli spazi pubblici

contemporaneità del linguaggio progettuale

integrazione strutturale e funzionale della **vegetazione**

utilizzo misurato e progettualmente integrato dell'**arredo urbano**

orientamento



PERCORSI

- INTERRUZIONI DELLA FLUIDITA' DELLE PERCORRENZE
- DISLIVELLI
- MANCANZA DI CHIARA IDENTIFICAZIONE DEGLI SPAZI
- NECESSITA DI ORIENTAMENTO
- SPAZI DI RISULTA, MARGINALI, DI SCARTO



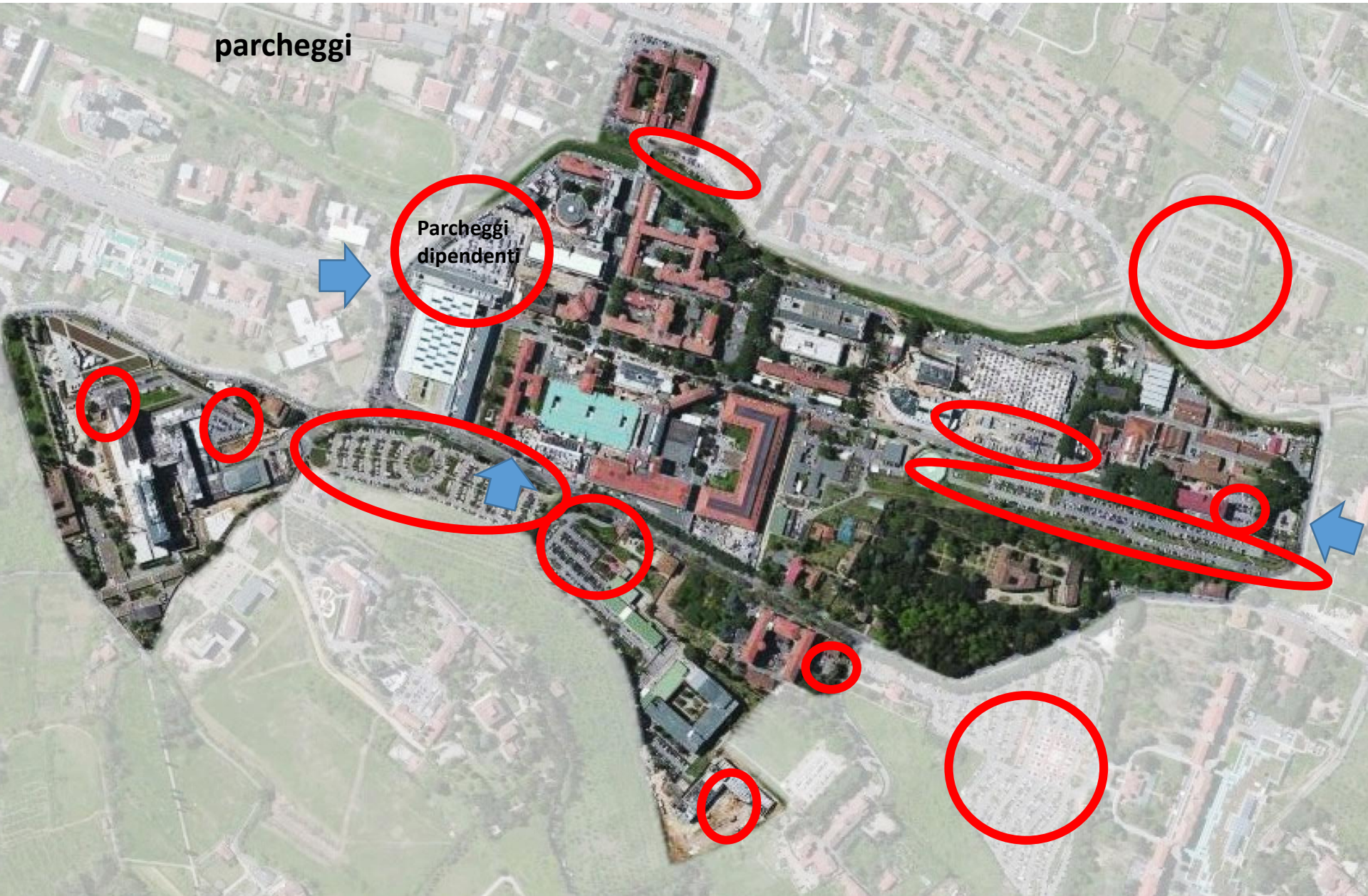
PUNTI DI SOSTA



- DISCONTINUITA' LIVELLI
- MANCANZA IDENTIFICAZIONE DEGLI SPAZI
- SPAZI DI RISULTA, MARGINALI, DI SCARTO

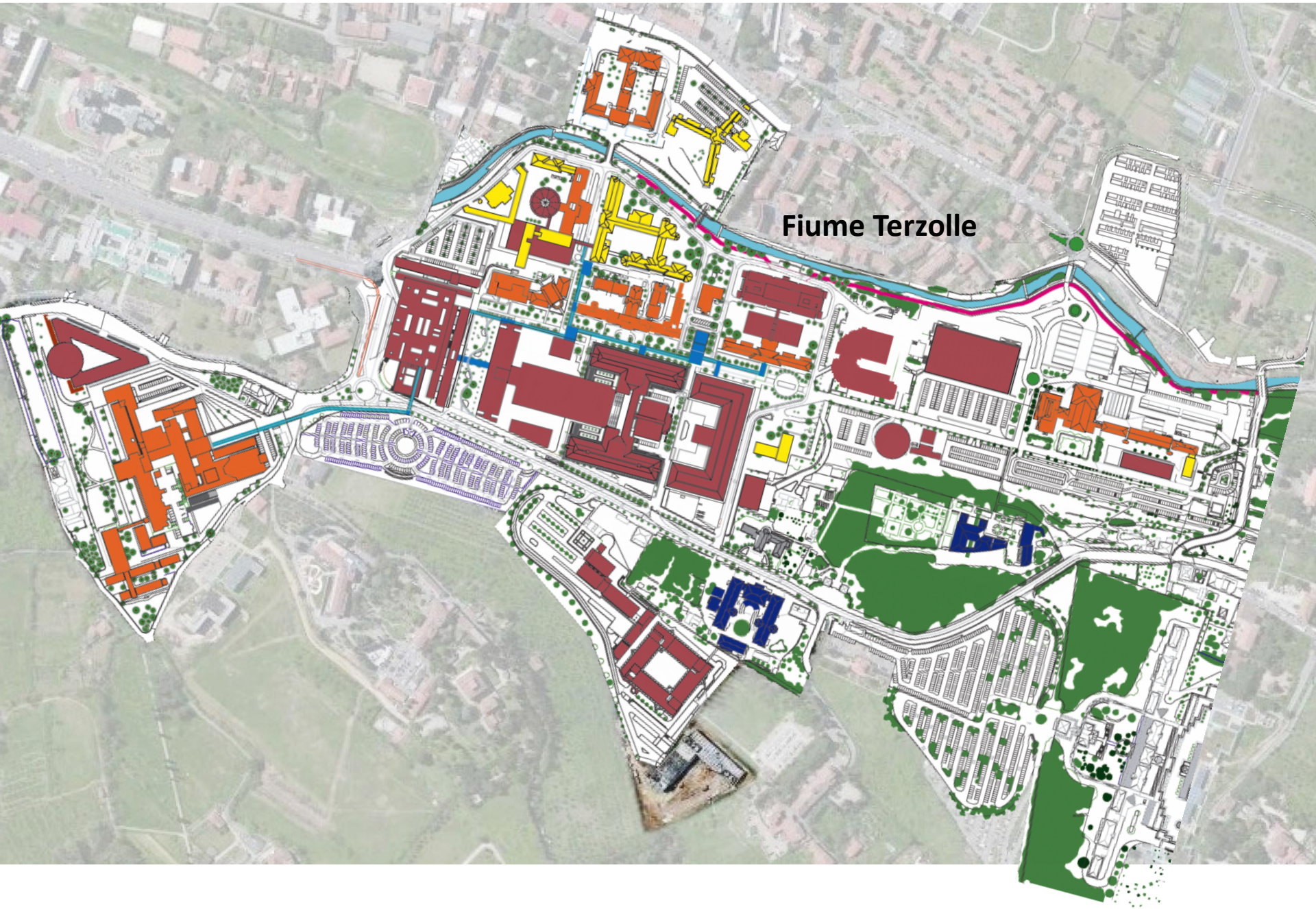
PARCHEGGI





parcheggi

Parcheggi dipendenti



Fiume Terzolle

