

STORIA DELL'ARTE MEDIOEVALE – MINIATURA

aa 2019-2020

Prof.ssa Sonia Chiodo

*Vedere l'aldilà: percorso tra fonti testuali e
iconografiche*

22. Testimonianze: Nardo di Cione in
Santa Maria Novella



Cappella Strozzi



Cappella Rucellai

















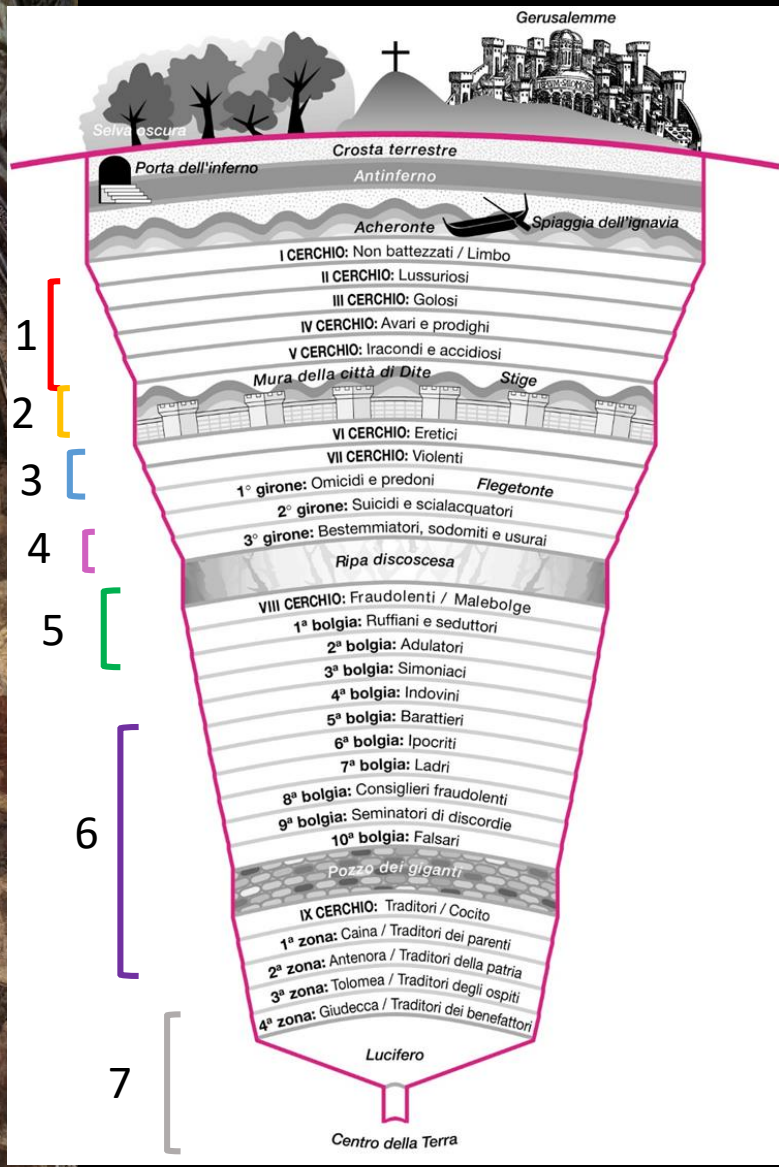
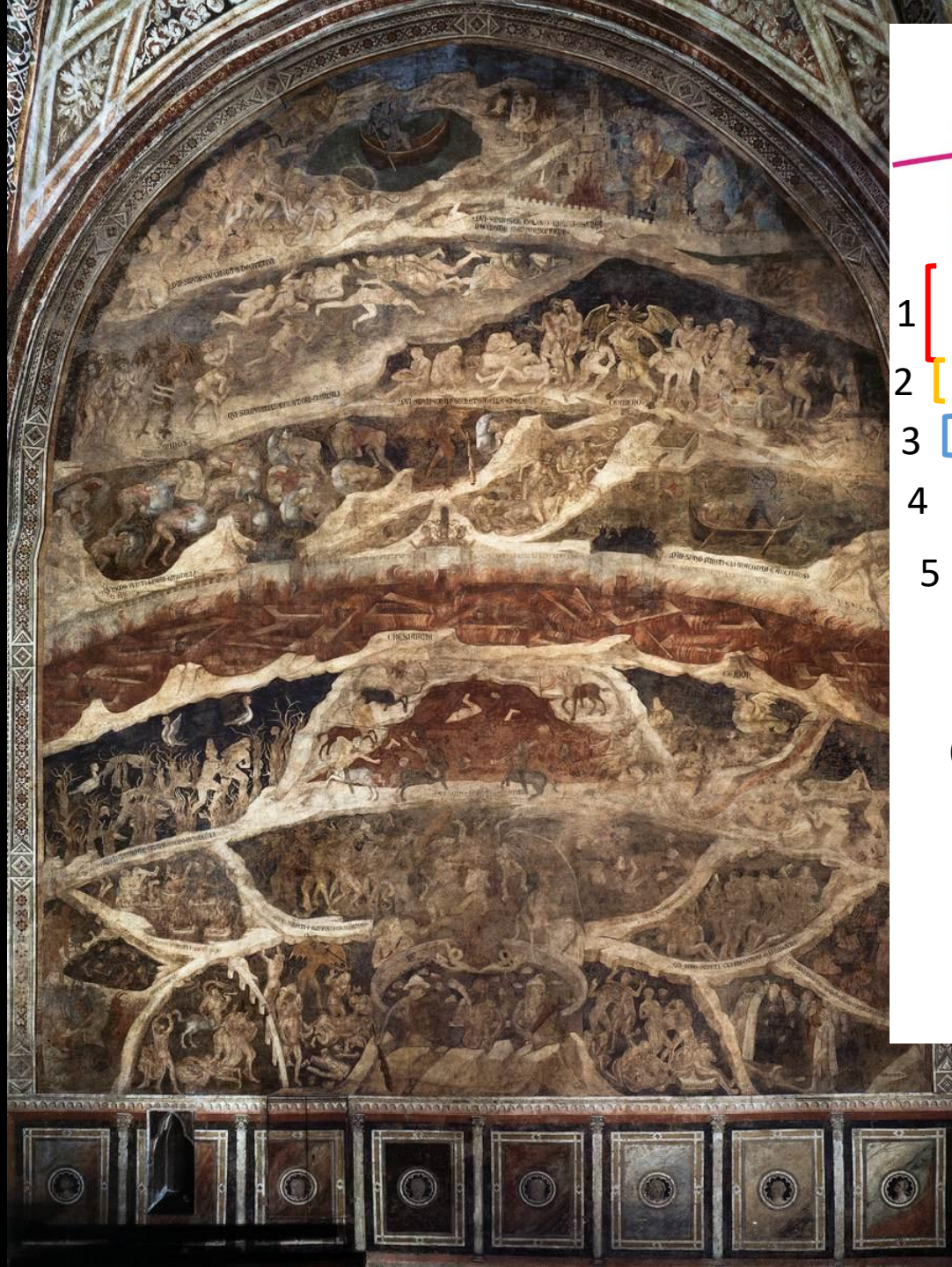














QVIESCO IN P[ER]T[IN]ENTIA[RE] SP[iritu] S[an]c[t]i

ET RESARCHI

QVIESCO I

QVIESCO I

QVIESCO I

QVIESCO I

QVIESCO I

QVIESCO I



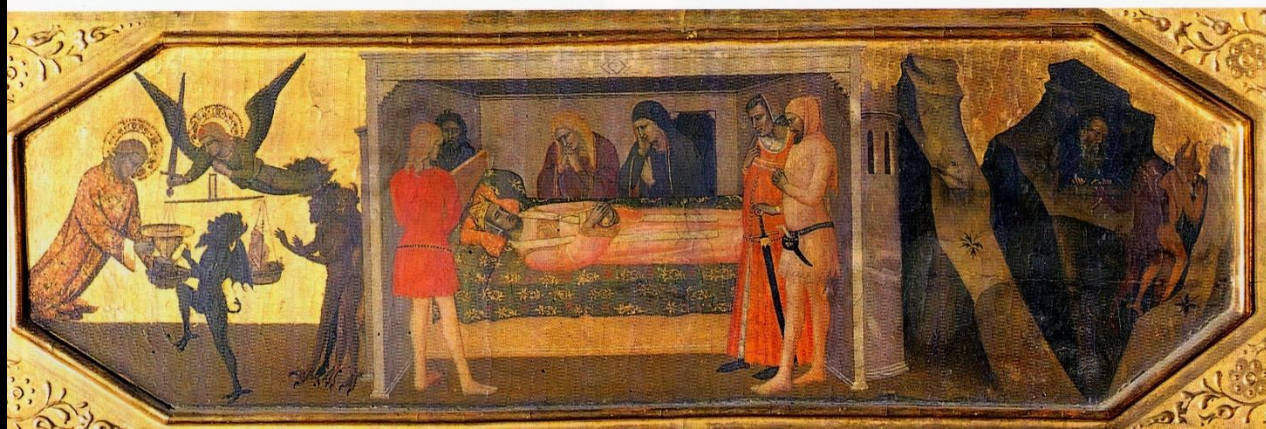




a Linke Predellentafel mit Messe des hl. Thomas von Aquin (s. Taf. 22a)



b Mittlere Predellentafel mit Navicella (s. Taf. 22a)









23r



Et sio diuenni allora trauagliato.
lagente grossa ilpensi ch'non uede.
quale quel punto ch'io auca passato.
T'euati su dissel maestro in piece.
lauia e lunga el camino e maluaggio.
7 gia il sole amecca terra ricce.
A on era ch'aminata di palagio.
la ouer auan manatural burella.
cauca mal suolo 7 dilume di saggio.
Prima ch'io tellabyssio mi diuella.
maestro mio dissio quando io fu d'rieto.
atrarmi teno un poco mi fauella.
Duelaghiaccia 7 questi come fitto.
si sotto sopra 7 come in s'p'ora.
da sera amane a fatto il sol tragitto.
Et telli ad me tu ymagini ancora.
tesser dila dalcentro omo in presci.
alpel del uerno reo ch'el mondo fora.





Bartolomeo di Fruosino, Inferno
Commedia, Paris, Bibliotheque
National de France, It. 74

