

**Storia dell'arte medioevale**  
**corso di laurea in Lettere (triennio)**  
**aa 2019-2020**  
***Prof.ssa Sonia Chiodo***

*Pittura e miniatura a Firenze 1300-1350*

6. Giotto tra innovazione e invenzione: i politici



Giotto, Redentore tra san giovanni evangelista, la Vergine, san Giovanni Battista, san Francesco, Raleigh (NC), North Carolina Museum of Art, 1315 circa



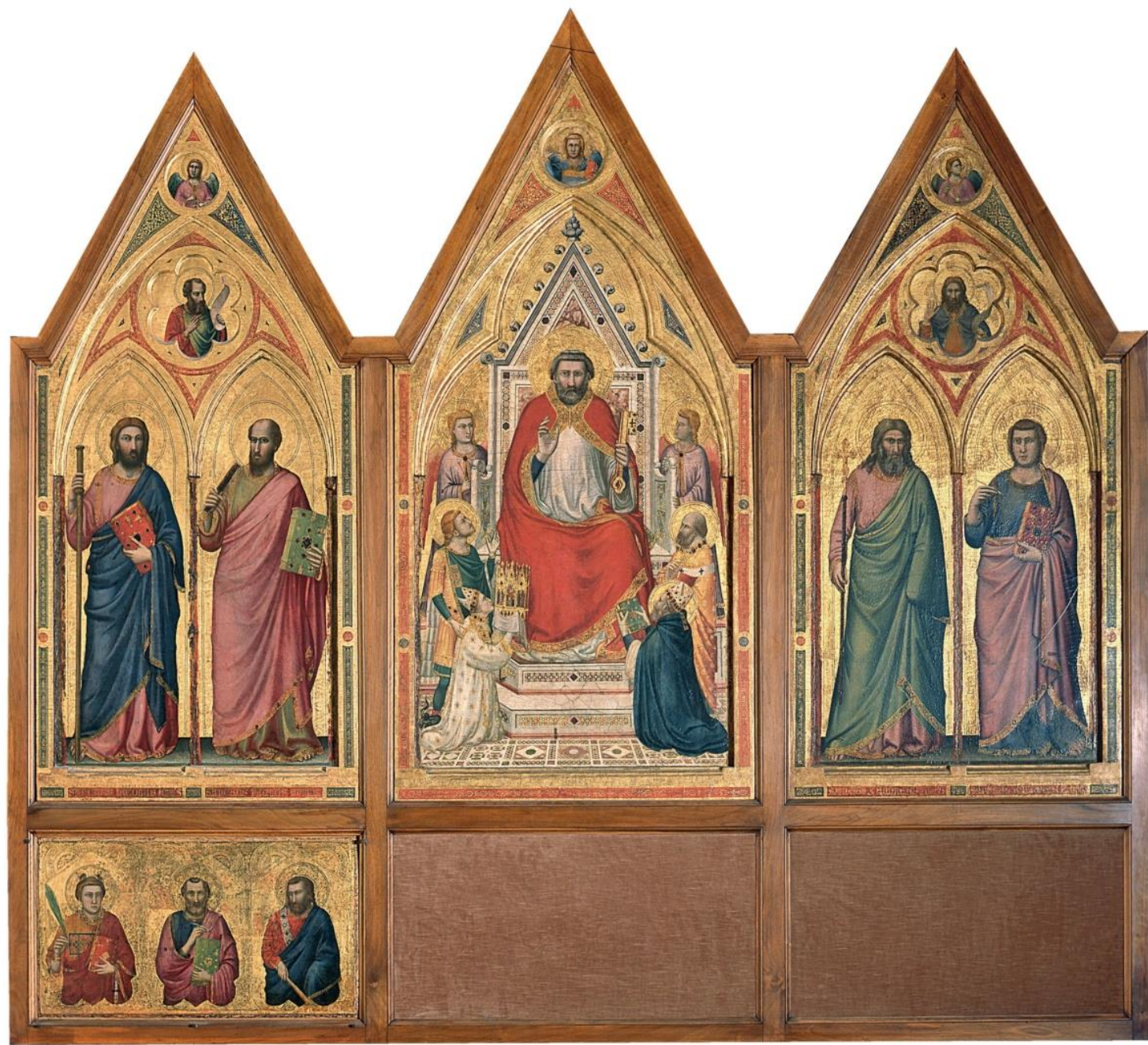
Giotto e collaboratore, Madonna con il Bambino e i santi Eugenio, Miniato, Zanobi, Crescenzo, Firenze, cattedrale (lato anteriore)





Giotto e collaboratore, Annunciazione, tra i santi Reparata, Giovanni Battista, la Maddalena e san Nicola, Firenze, cattedrale (lato posteriore)





Giotto, polittico Stefaneschi, Città del Vaticano, Pinacoteca Vaticana, 1320 circa





Giotto, polittico Stefaneschi, Città del Vaticano, Pinacoteca Vaticana, 1320 circa

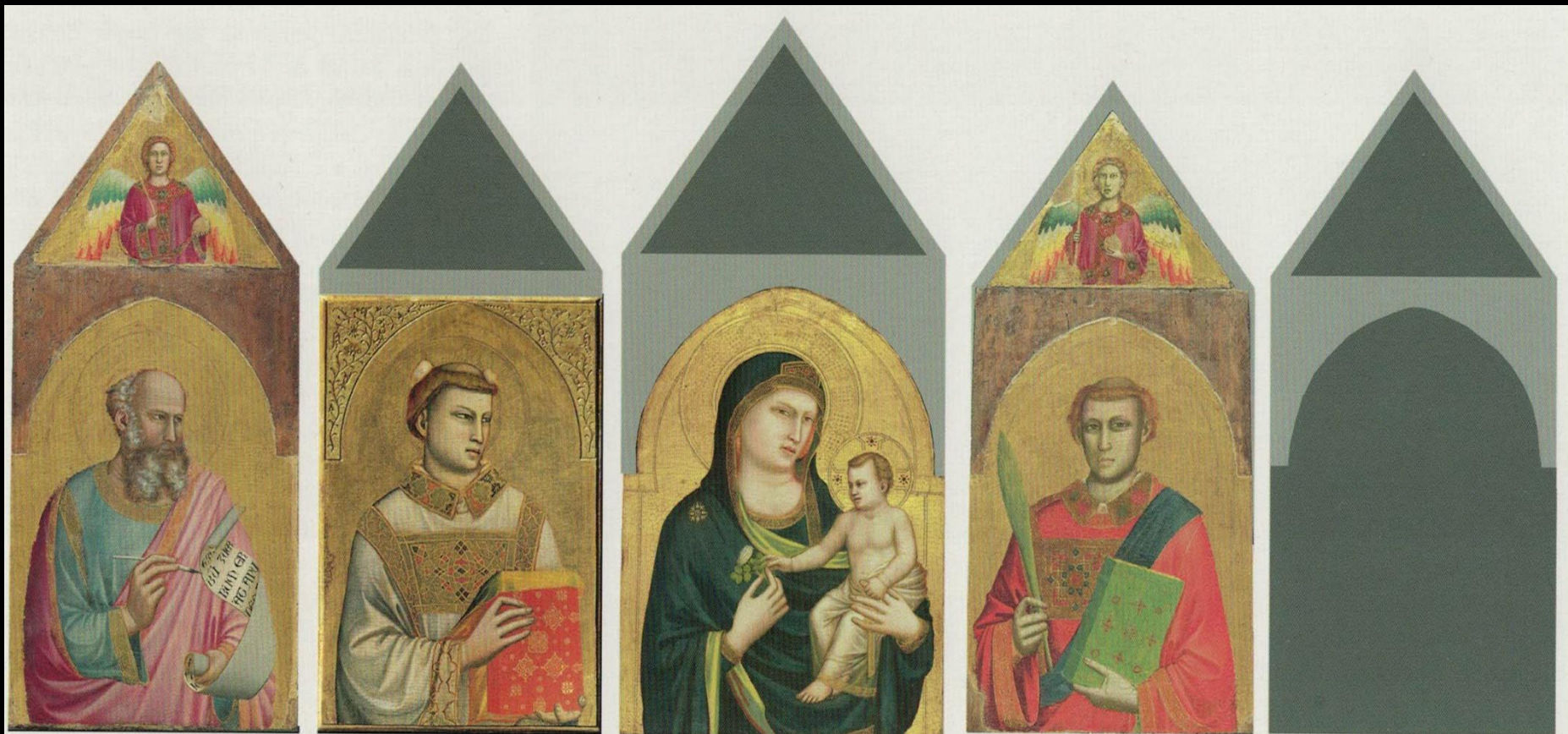




da *Ricerche sul polittico Stefaneschi*. Giotto nella *Pinacoteca Vaticana*, a cura di A. Paolucci, U. Santamaria, V. Cimino, Milano 2016, p. 191

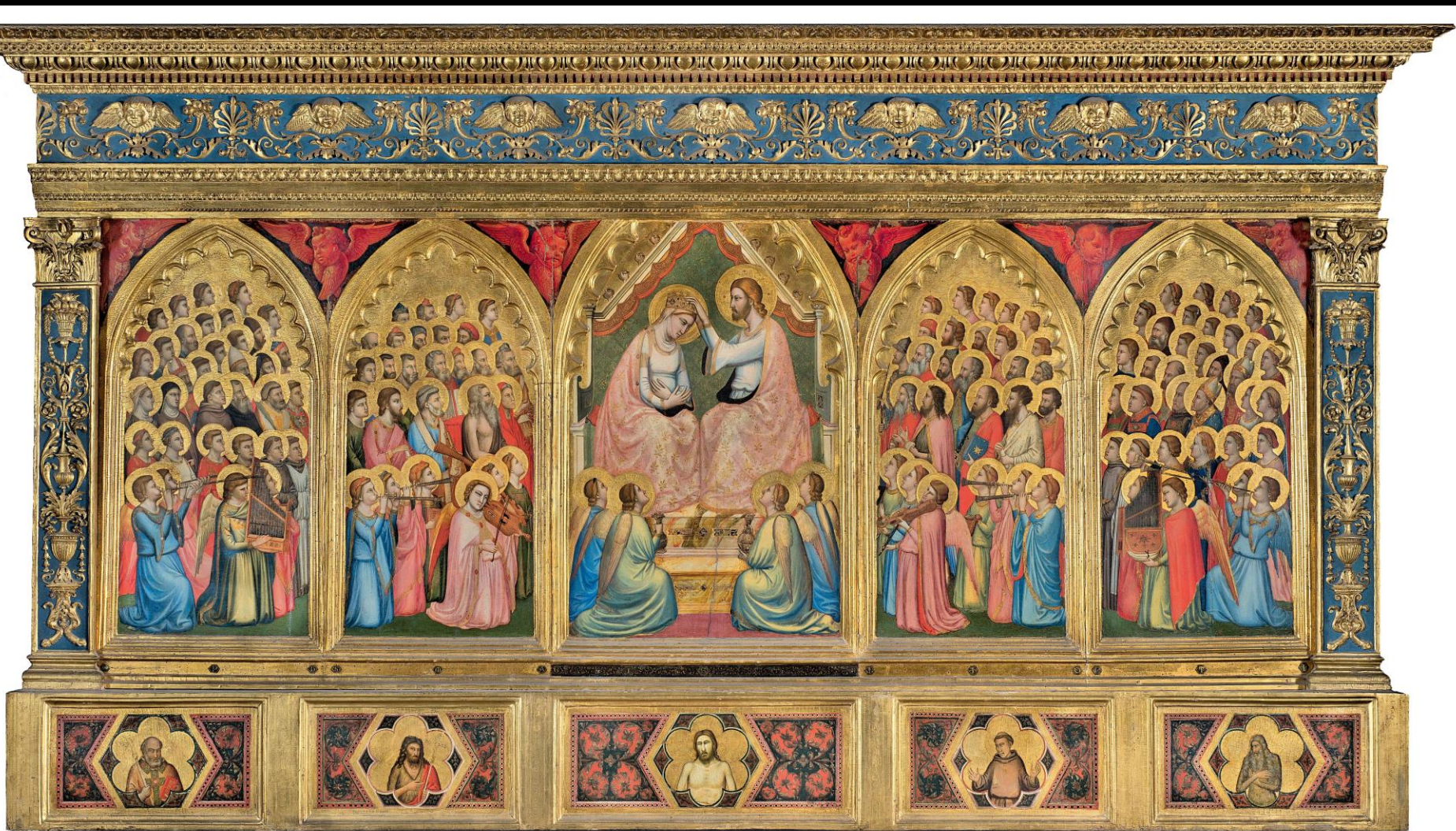






Giotto, polittico Washington-Horne-Chalis, 1325 circa





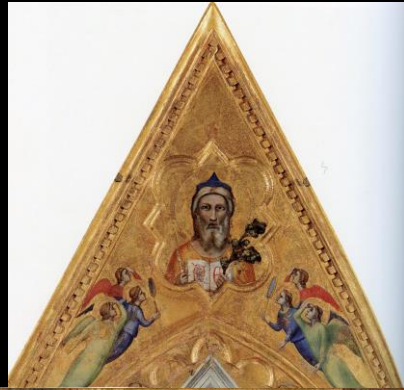
Giotto, polittico Baroncelli, Firenze, Santa Croce, 1328 ante





Giotto, frammento del polittico Baroncelli, San Diego, San Diego Museum of Art







Giotto, Madonna con il Bambino in trono e santi, Bologna, Pinacoteca Nazionale (1332-1333ca)