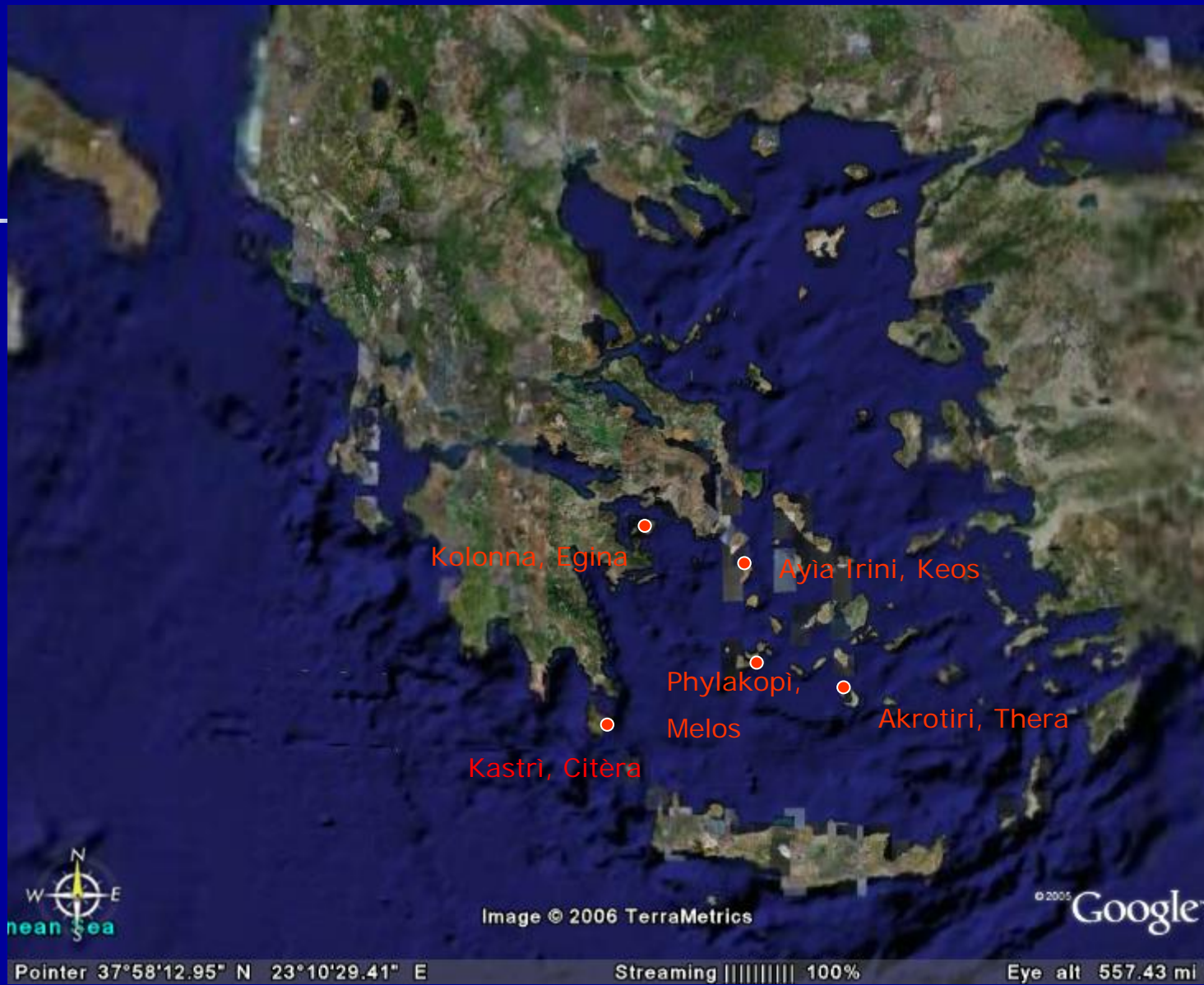
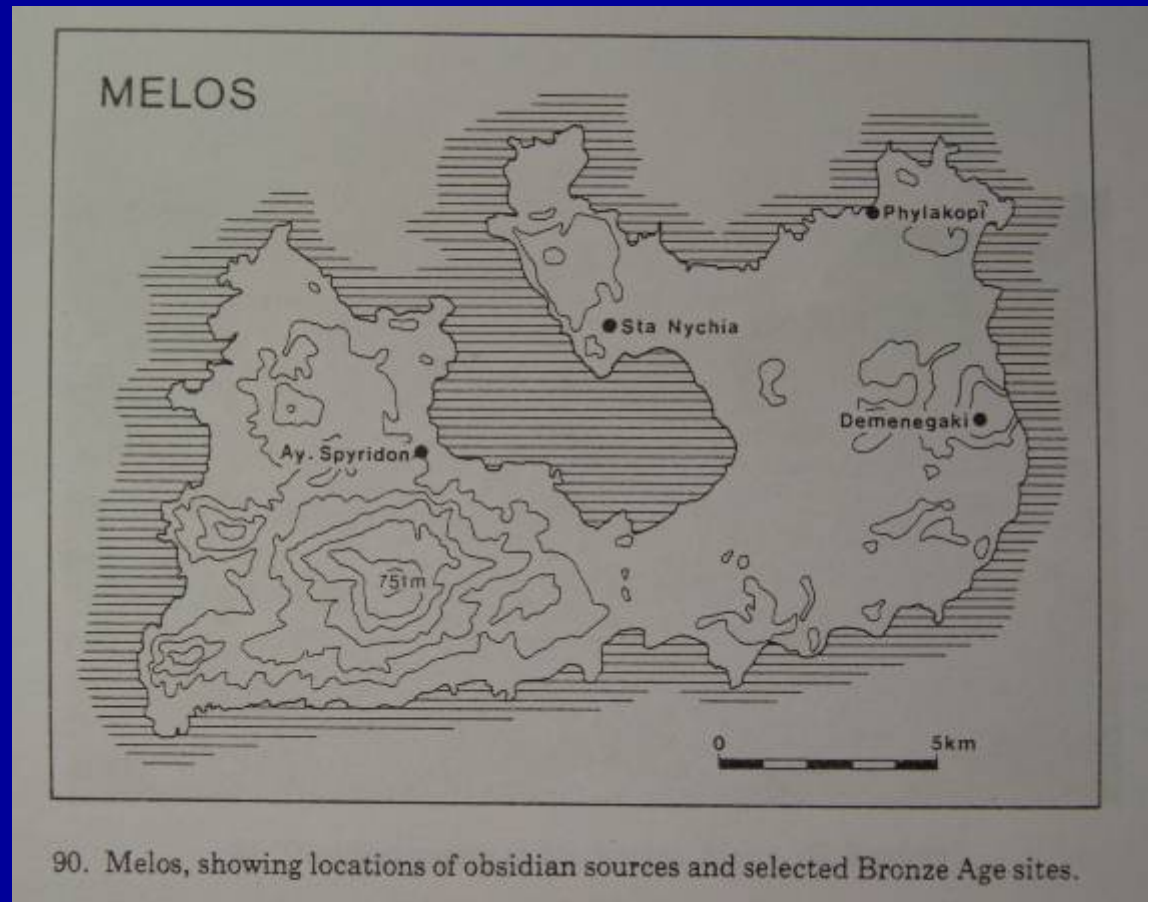


# **GRANDI SCAVI: LE ISOLE**



I siti più importanti delle Cicladi ed Egina nel MB - TB

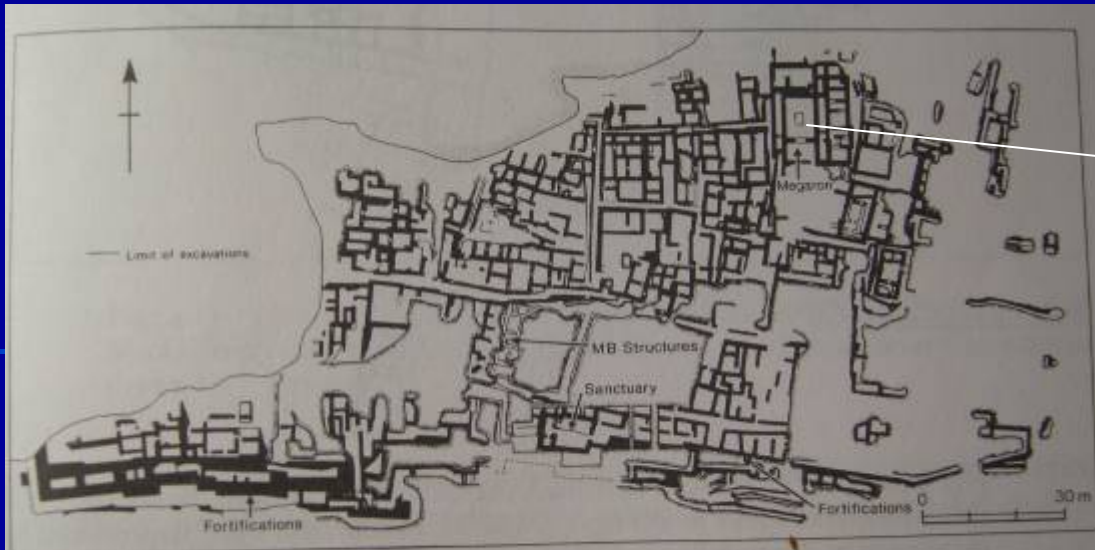
- Phylakopì (Melos)
- Scavi D. Mackenzie 1896 – 1899, pubbl. 1904 (Atkinson et alii).
- Scoperta della civiltà cicladica e creazione di una sequenza cronologica locale: Phylakopì I – III (AB finale – TB avanzato), ora rivista in I-IV



C. Renfrew, M. Wagstaff  
(eds.), *An island polity. The  
archaeology of the exploitation  
in Melos*, 1982 (ricognizione).



Phylakopi: vista sugli scavi (fase micenea)



Phylakopi TB Plan of LB Phylakopi. Courtesy of Prof. Lord Renfrew.



"Mansion"

Lineare A

TBI

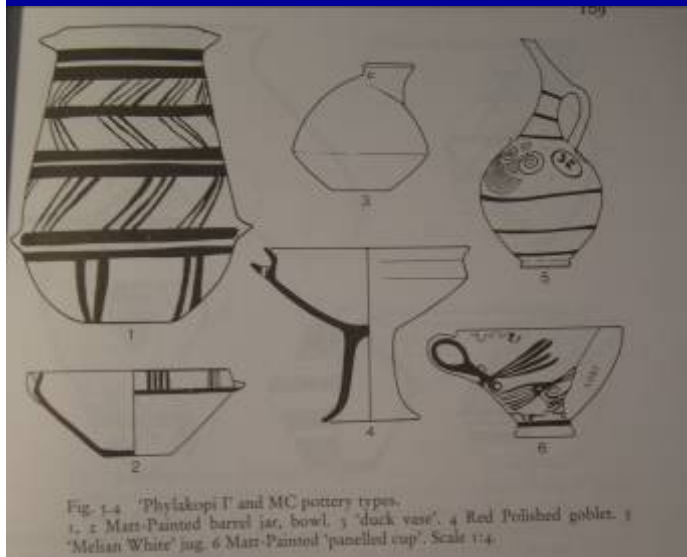


Fig. 1-6 Phylakopi T and MC pottery types. 1. 2 Matt-Painted barrel jar, bowl. 3 'duck vase'. 4 Red Polished goblet. 5 'Melian White' jug. 6 Matt-Painted 'panelled cup'. Scale 1:4.

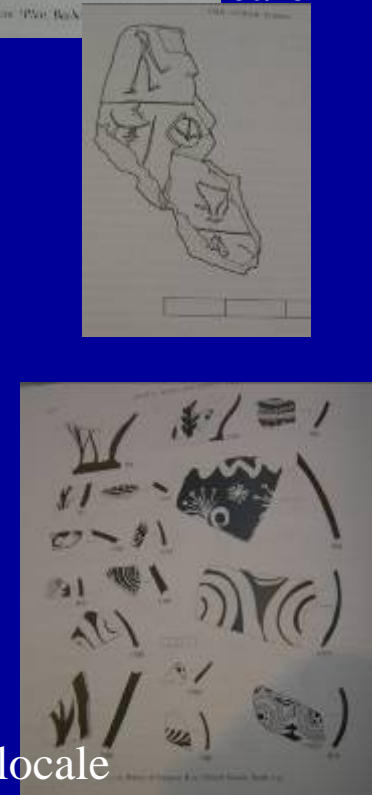
Ceramica MC



Ceramica TMIA

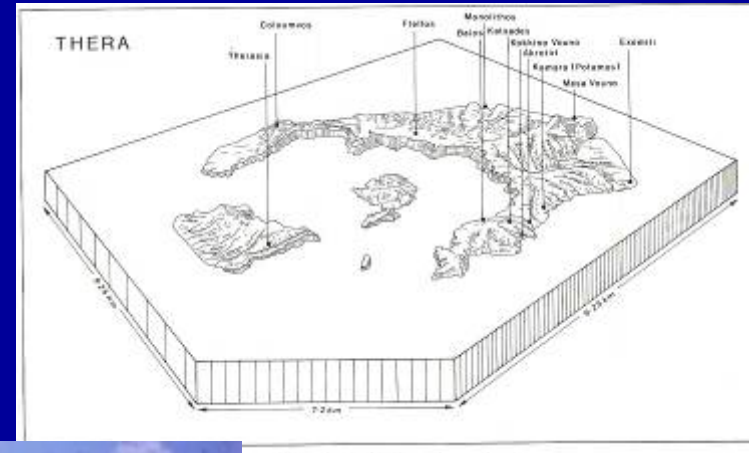


Ceramica TEI



Ceramica locale

# Akrotìri, Thèra/Santorini



La caldera

“Pompei dell’Egeo”: i depositi di metri di cenere vulcanica conservano alzati e suppellettili.

Noti soprattutto i cicli di affreschi

Scavi Sp. Marinatos (1967-74) e Chr. Doùmas (1976 in poi). Equipe grande, laboratorio da tutti i punti di vista.

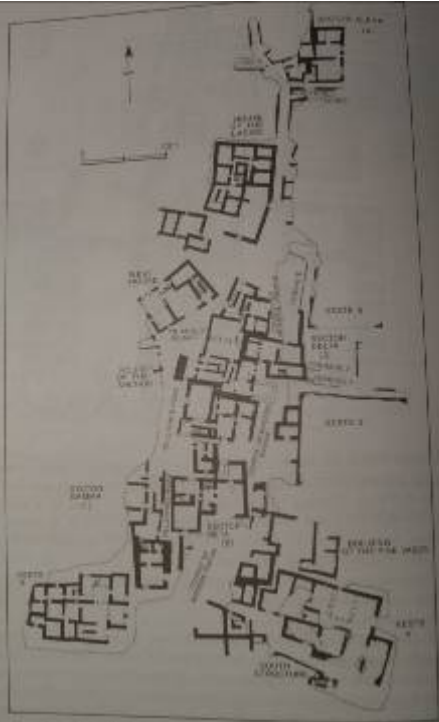


Fig. 4-14 Plan of LG I Akrotiri. Courtesy of Prof. C. Doumas.

## Akrotiri TBI



Pesi bilancia



“nipped ewer” e “bird jug”



Rhyton con uovo di struzzo e faience

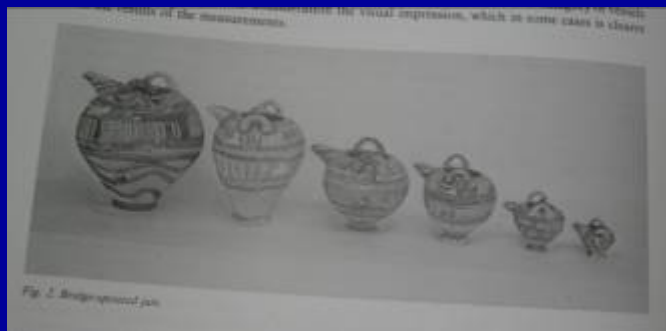
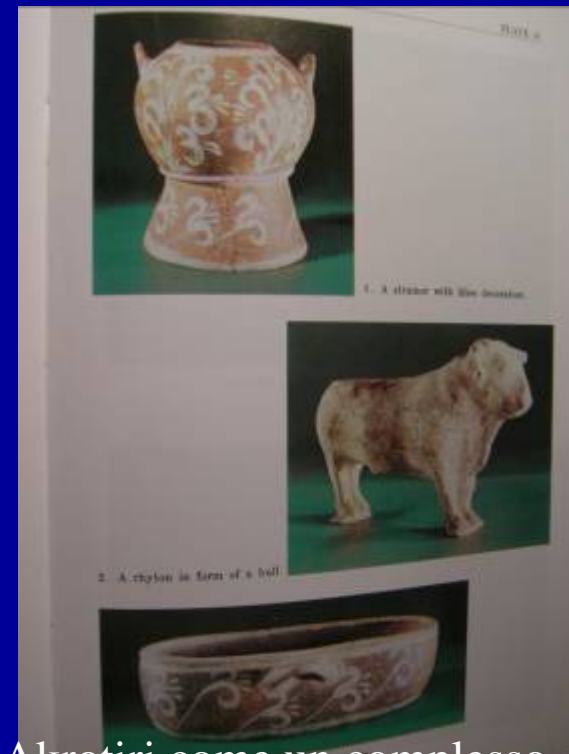
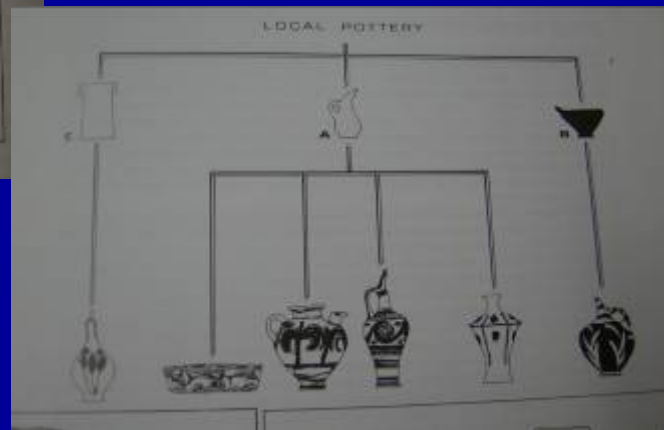


Fig. 2. Bridge-spined jars.

La cultura materiale di Akrotiri come un complesso mescolarsi di tradizione locale e minoica.

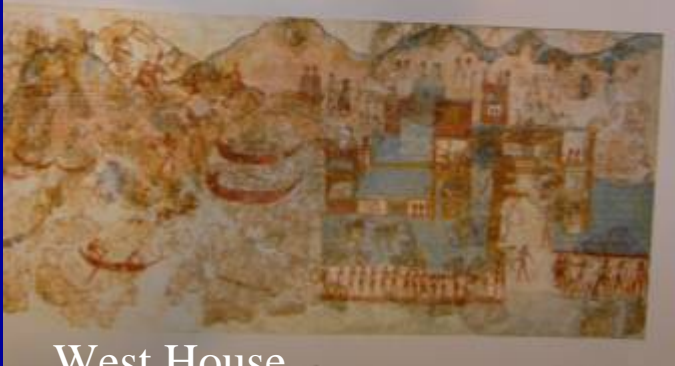


Xestè 3, programma figurativo  
(Vlachopoulos 2008)

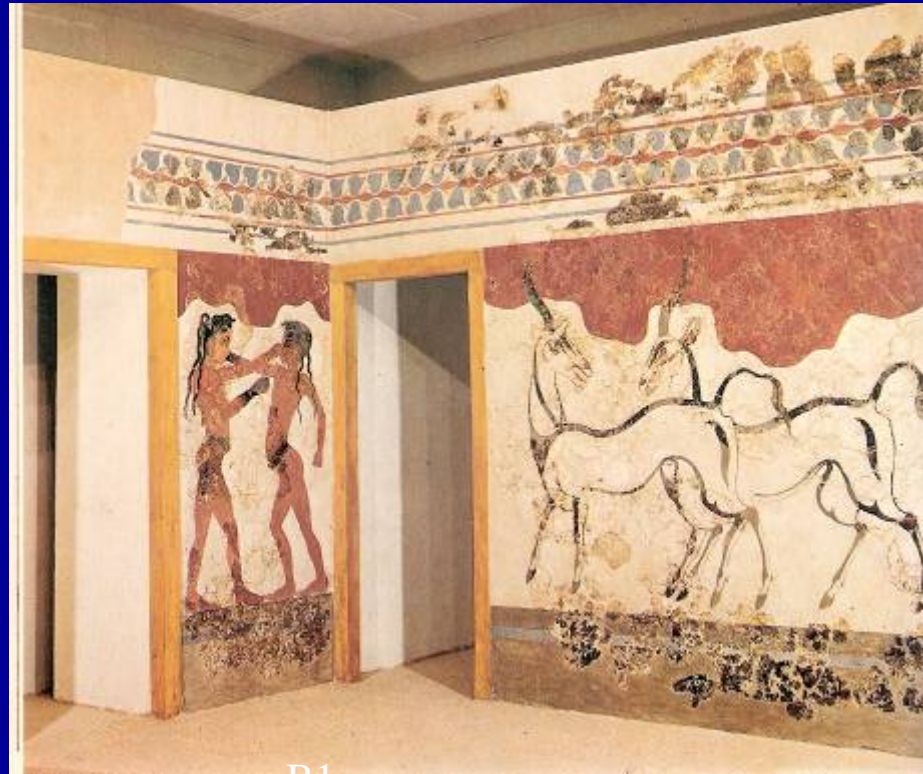


Xestè 3, alzata conservato





West House



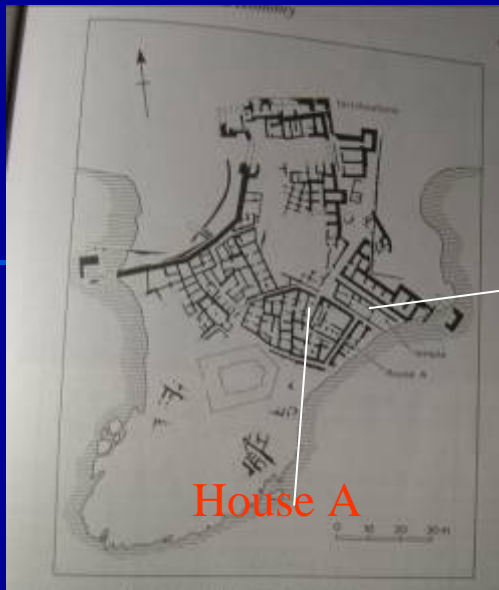
B1



D2

Akrotiri, altri affreschi da diverse parti dell'abitato

# Ayia Irini V-VII (TB)



Santuario



Ceramica TEIIA

Figure dal "Santuario" di Ayia Irini

## Ayia Irini, Keos



Lineare A

- Scavi J. Caskey 1962 – 1972; pubblicazione della serie “Keos” (I-IX al momento); pubblicazione esemplare degli scavi e dei materiali.
- Il sito è fondamentale per il sistema di scambio regionale fin dall’AB. Fasi cittadine Ayia Irini I-VIII

- Survey northern Keos
- J.F. Cherry, J.L. Davis, E. Mantzourani, *Landscape Archaeology as long-term history. Northern Keos in the Cycladic Islands*, 1991



# Kolonna, Egina



Fig. 1 Overall view of Aegina-Kolonna, from southeast

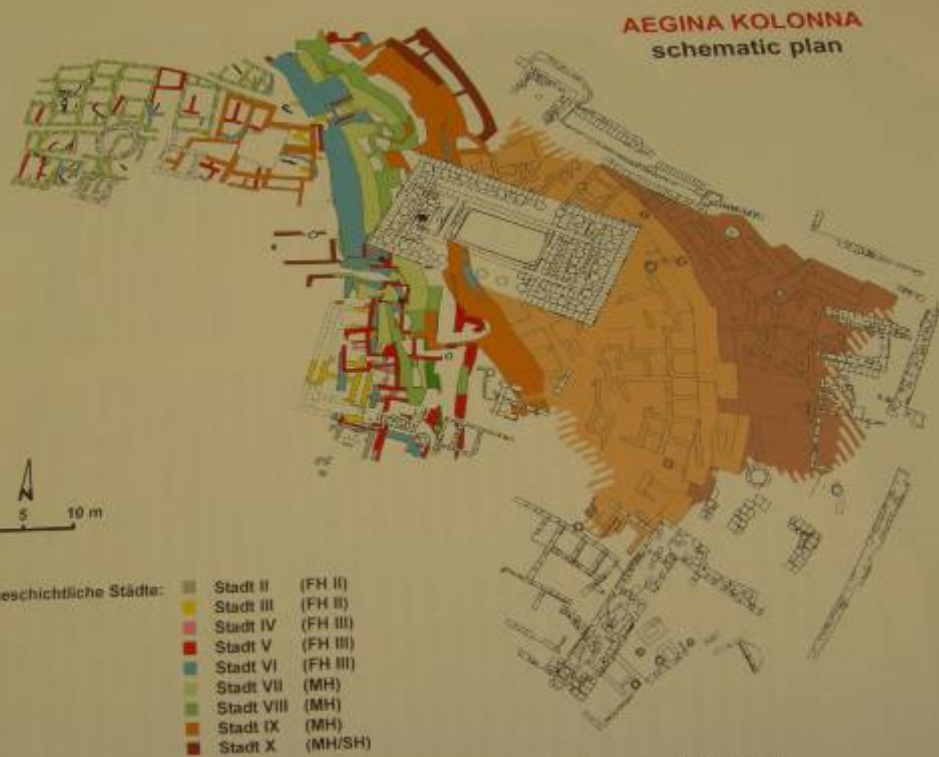


Fig. 4 Schematic plan of prehistoric settlement and fortifications of Aegina-Kolonna



## Kolonna (Egina) III, Antico Bronzo: "Weisses Haus" (in giallo e ricostruzione) e altri edifici

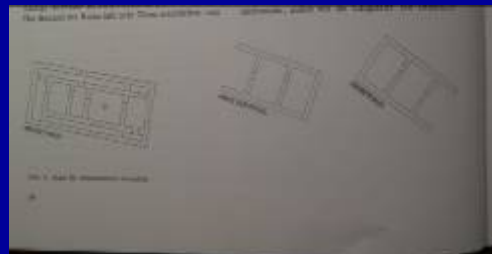
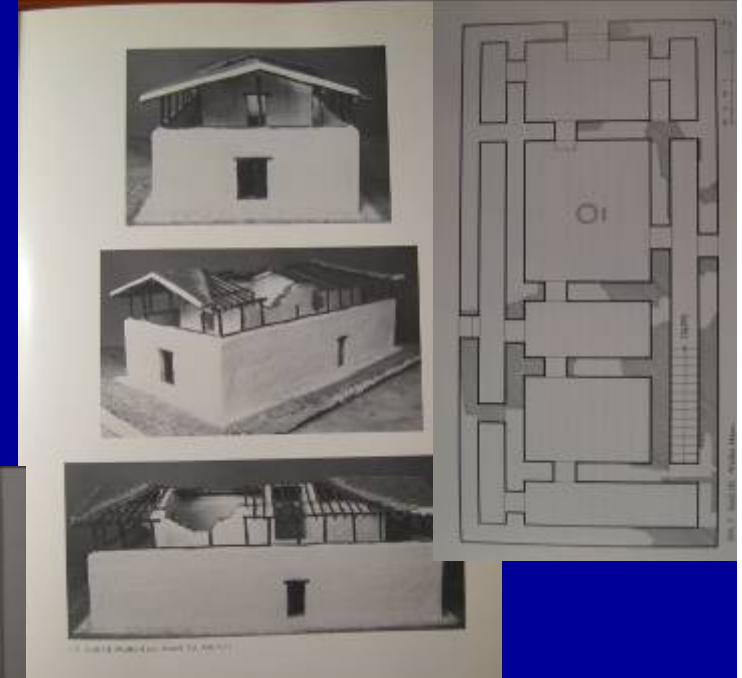
Scavi tedeschi: St Hiller, H. Walter, Fl. Felten  
1993 – 2001 e continuano

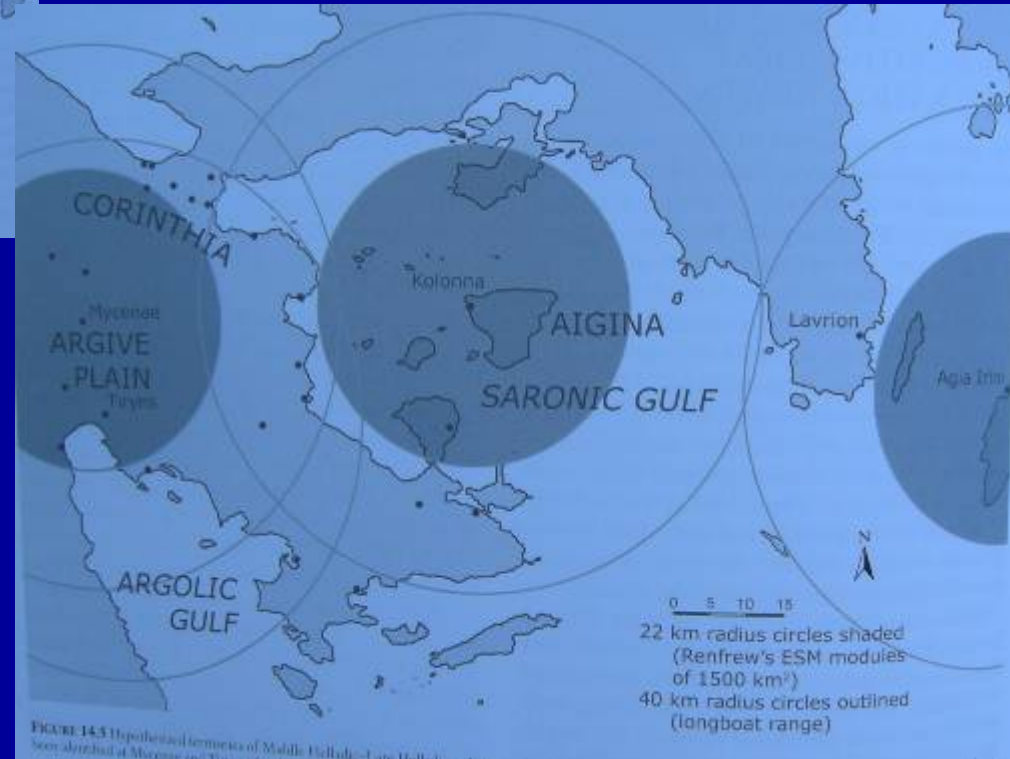
Conserva una stratigrafia continua, senza le  
interruzioni di fine AB. Sequenza di fasi  
cittadine Kolonna I-X.

Sito di enorme importanza nel quadro del  
sistema di scambio in tutte le fasi, a partire  
dall'AB.

Ha edifici "centrali" in diversi periodi. Il sistema  
murario è imponente e continuamente rifatto.  
L'abitato si estende progressivamente.

Sito chiave per le dinamiche di MB: rete  
commerciale, produzioni per l'esportazione,  
gerarchizzazione sociale.





Il sistema del golfo saronico:  
 Egina ha un ruolo centrale  
 tra gli altri centri importanti  
 (in particolarmente piana  
 argiva e Keos)

Pullen – Tartaron 2007

# Lerna, Argolide

Scavi J. Caskey 1952-8.

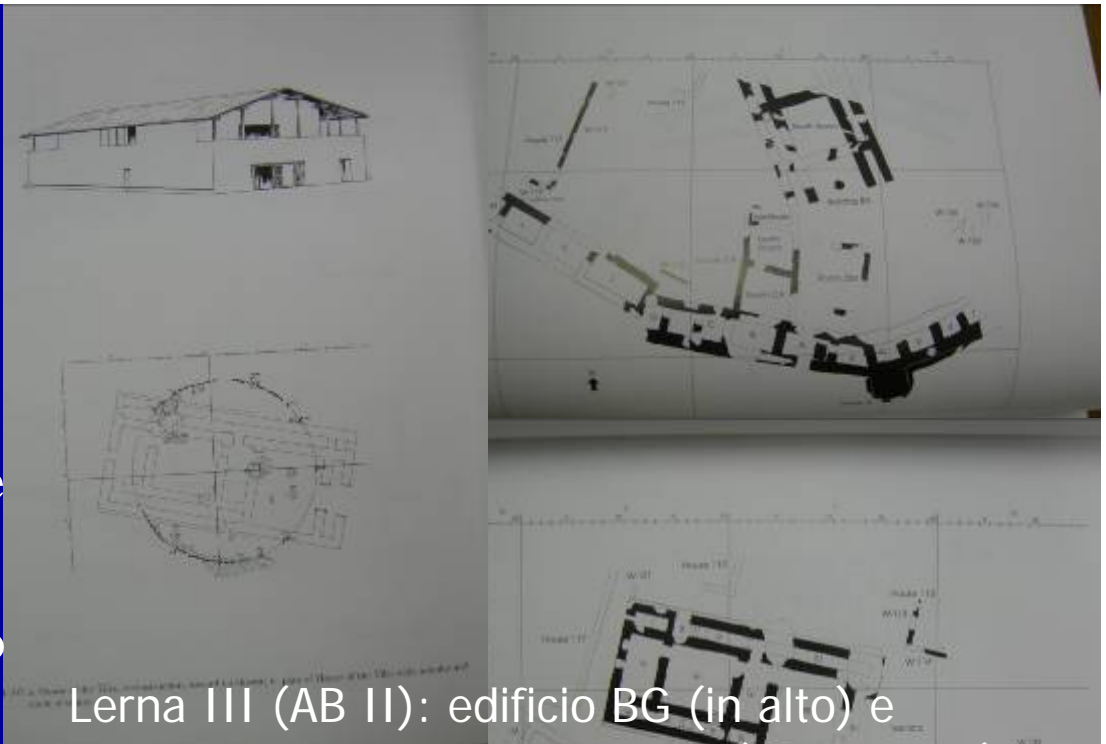
Sito fondamentale per l'AB e il MB,  
con sequenza di sito (Lerna I-VII).

Alla fine dell'ABII la "Casa delle  
Tegole" è obliterata da un tumulo e  
cambia il tipo di abitato.

Palestra ermeneutica sul significato  
della "crisi" di fine ABII.

Serie "Lerna": M. Heath Wiencke  
fase AB e J. Rutter ceramica  
transizionale AB-MB.

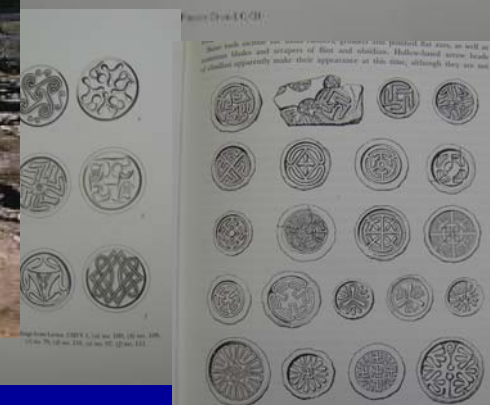
Per il MB, studi di C. Zerner.  
Evidentissimi i rapporti con Egina.



Lerna III (AB II): edificio BG (in alto) e  
successiva "Casa delle Tegole" (con cretule)  
(in basso)



Lerna IV (AB  
III): capanne



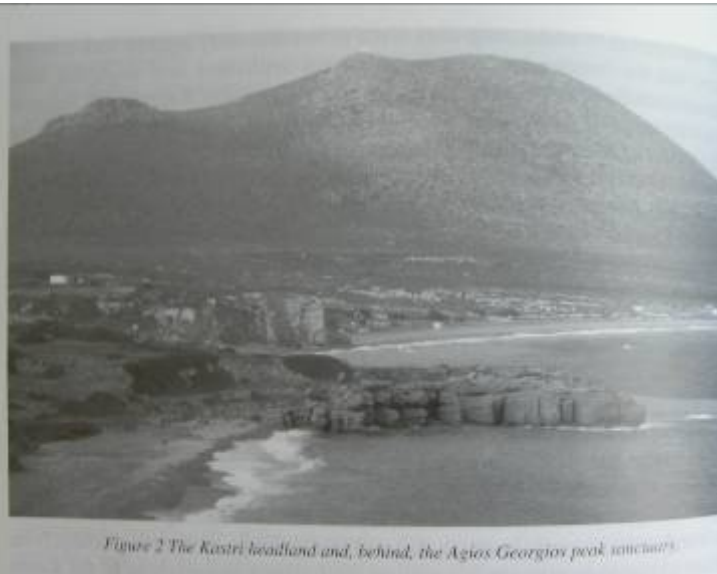


Figure 2 The Kastri headland and, behind, the Agios Georgios peak (ancient?)

## Citèra (Kýthira)

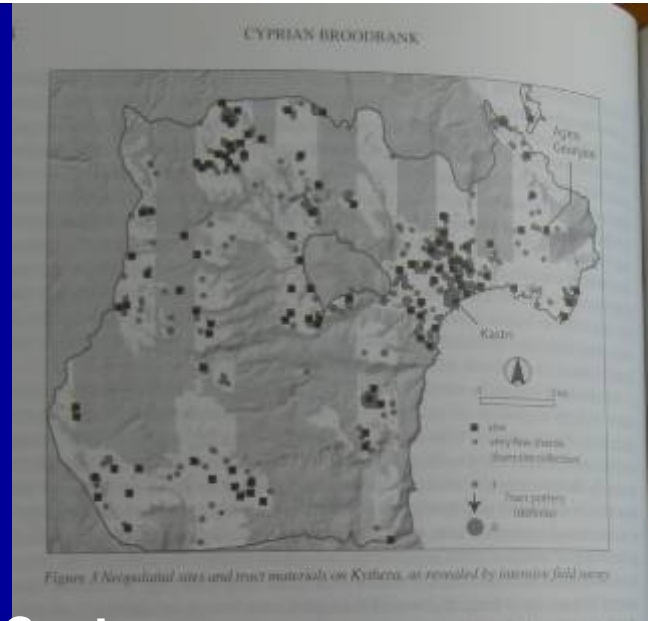


Figure 3 Neolithic sites and tract materials on Kythira, as revealed by intensive field surveys

- Citera è ganglio fondamentale nelle rotte da Creta verso Ovest e verso il Peloponneso
- Ospita un insediamento (Kastri) con forti caratteri minoici già dall'ABII, in dialettica con le culture locali (che spariscono nelle fasi successive)
- È campo privilegiato di indagine nelle dinamiche di "minoizzazione", e Kastri è l'unico sito considerabile una "colonia" minoica.
- È verosimilmente legata all'industria della porpora e alla lavorazione delle pietre peloponnesiache (*lapis lacedaemonius* e rosso antico)
- Scavi inglesi (J.N. Coldstream, G. Huxley 1972) e poi oggetto di ricognizione sistematica (C. Broodbank, *Kythira Island Project*)

