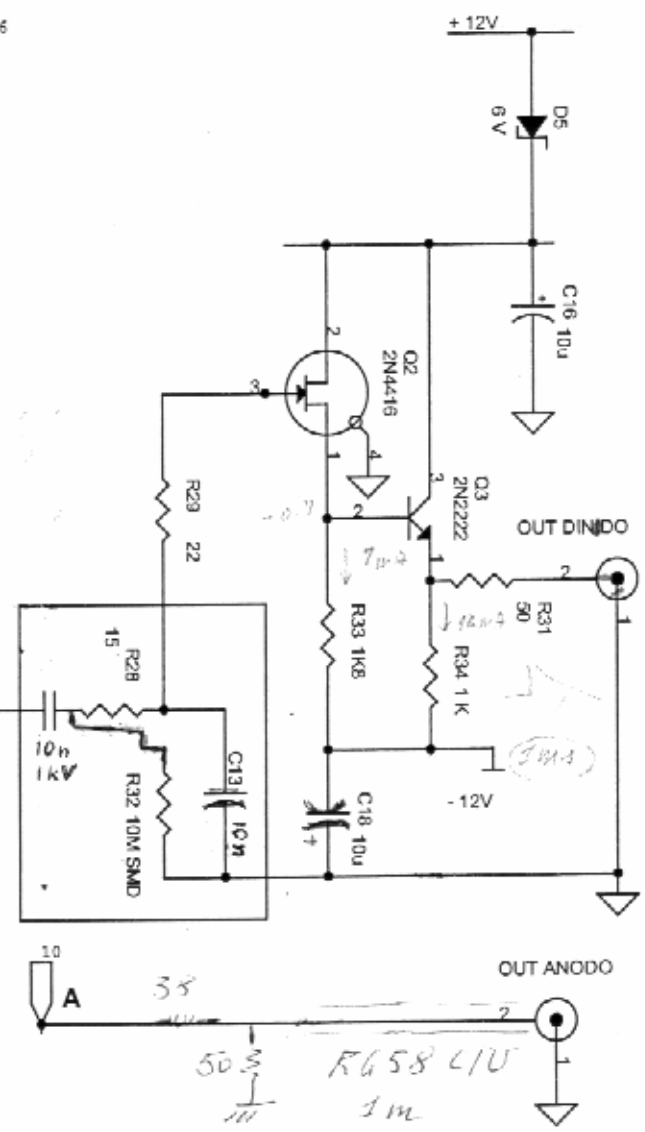


Partitore di tipo C  
(vedi catalogo  
Philips)

R partitore = 1465K  
mA alla tensione max =  
1,7

il preamplificatore si alimenta  
con conn. tipo D 9 pin  
-V (12) pin 9; +V(12) pin 4;  
2massa pin 2

\* connessioni piu'  
corte possibile



Title	Partitore XP 2020
Document Number	Partitore XP 2020
Size	A
Date:	Thursday, April 26, 2007
Sheet	1 of 1

XP 2020

Plastici, Ma I(TE), Cs I(TE), B60

1