

# BILANCIO NUTRIZIONALE DELLE PIANTE ARBOREE

O-ZE-F-B

## FASE ATTIVA

(Elaboratori)

- Semogli. Una volta soddisfatte
- a) le proprie prioritarie esigenze nutrizionali
  - b) quelle dei frutti
  - c) quelle del processo di induzione autogena

Contribuiscono all'accumulo di metaboliti non utilizzati nei centri di riserva (Rami, branche, fusto, nodici)

## FASE PASSIVA

Consumatori

Frutti (Anche il fotosintetico il loro contributo è minimo)

IN ALBERI GIOVANI in attivo accrescimento:

l'assetto metabolico fa fronte solo alle esigenze dell'attività vegetativa.

• Con il ciclico consumo ed accumulo nei centri di riserva avviene:

all'inizio della primavera → DIMINUZIONE

{ carboidrati  
azoto

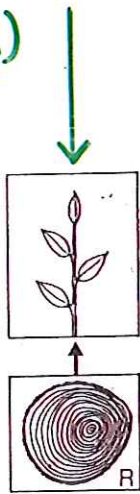
nel corso dell'estate-autunno → ACCUMULO

"

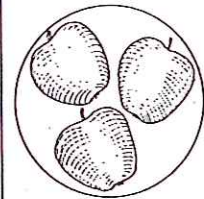
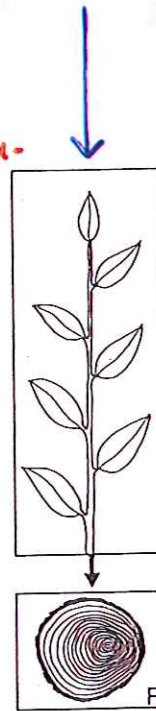
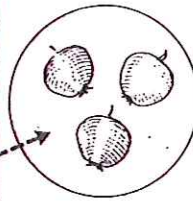
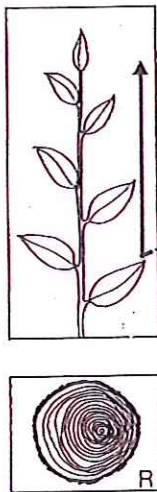
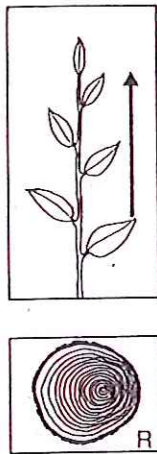
Considerazioni sull'epoca di prelievo delle Talle legnose in rapporto al loro stato nutritivo.

# BILANCIO DEI CARBOIDRATI NELLE PIANTE ARBOREE

Germogli in  
attiva crescita  
(consumano  
di R)  
\*



Le foglie più vecchie fo-  
tosintetizzano e fanno fronte  
alle esigenze dei germogli e dei fru-  
ticini



Le foglie adulte continuano a  
fotosintetizzare ed il prodotto di  
questo processo viene accumulato  
negli ORGANI DI RISERVA (R)  
(Quando i frutti non  
polarizzano più)

\* R = riserve