

EDUCAZIONE MUSEALE: L'ARTE DI OSSERVARE.

FOCUS SU GLI AMBIENTI

24/11/2018

A cura di Elena Ricci
6211730



Una piacevole giornata di EDUC-AZIONE museale presso il Museo di Storia Naturale di Firenze

Partecipare attivamente alla scoperta degli animali che popolavano il nostro territorio tra il Miocene ed il Pleistocene

Marianna Di Rosa apre il
laboratorio con una domanda:

“Qual è il vostro primo ricordo di
esperienza museale?”

The background consists of several white, rectangular pieces of paper scattered and overlapping. Each piece of paper has a large, bold, black question mark printed on it. The papers are slightly crumpled and have soft shadows, giving a sense of depth and movement. The overall composition is abstract and evokes a sense of uncertainty or a search for answers.

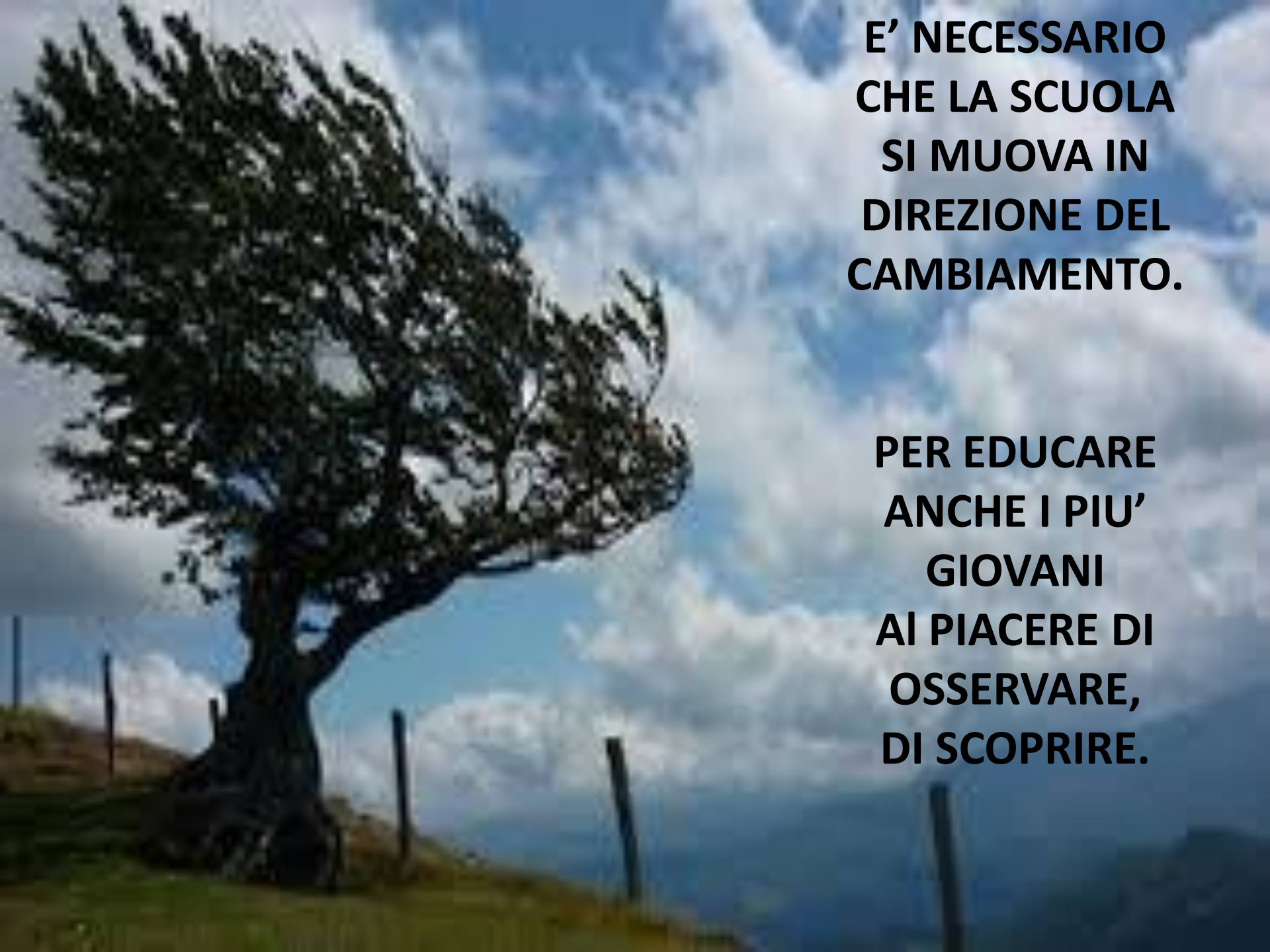
COSA EMERGE ???

NELL'ETA' SCOLASTICA ...



OGGI ...





**E' NECESSARIO
CHE LA SCUOLA
SI MUOVA IN
DIREZIONE DEL
CAMBIAMENTO.**

**PER EDUCARE
ANCHE I PIU'
GIOVANI
AI PIACERE DI
OSSERVARE,
DI SCOPRIRE.**

PER INIZIARE ...

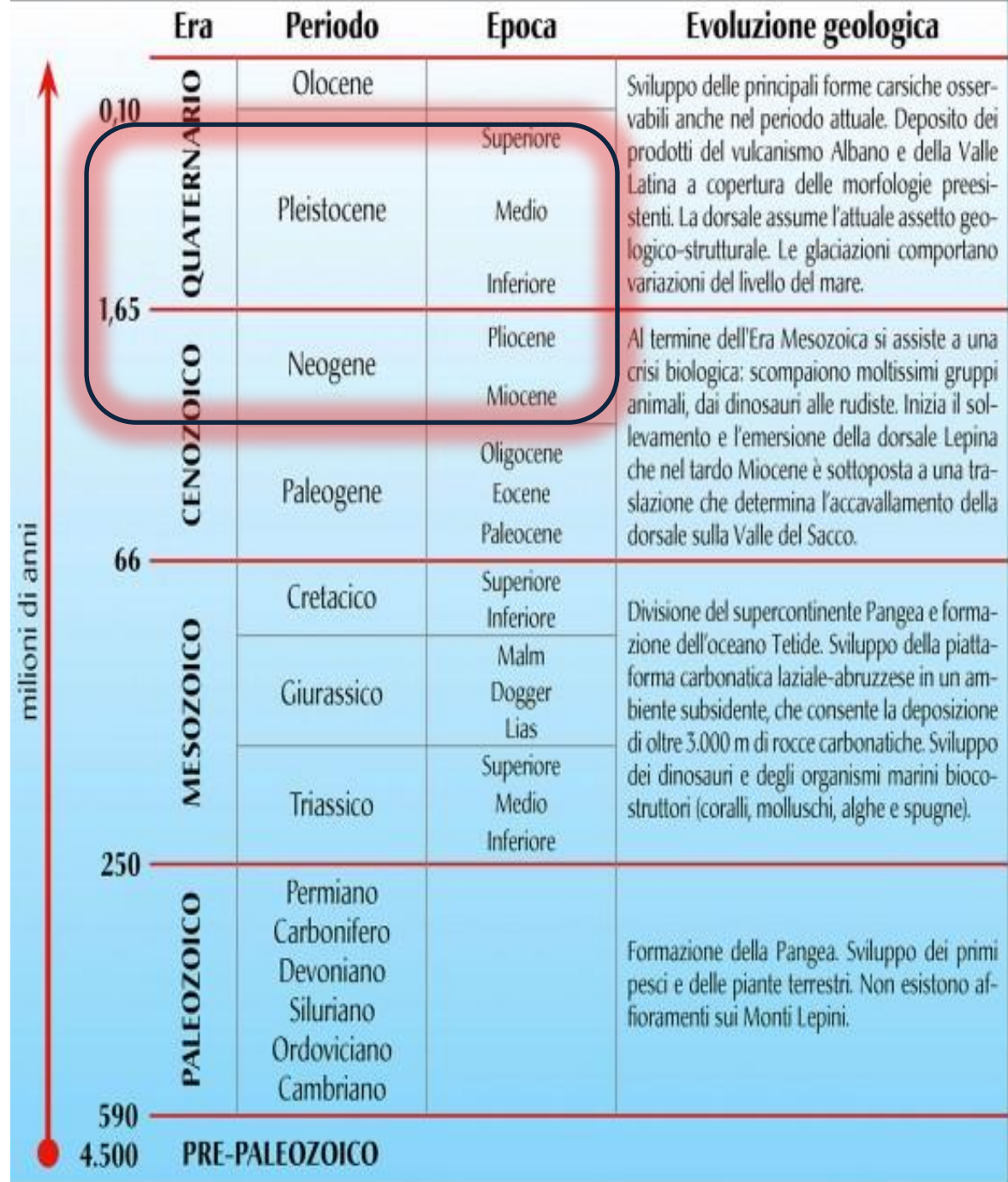
UN BREVE CENNO SULLE **ERE**
CHE SI SONO SUSSEGUITE
NEL CORSO DELLA VITA
DELLA “NOSTRA” TERRA

L'EVOLUZIONE GEOLOGICA E' AVVENUTA IN MILIONI DI ANNI ...

Il nostro pianeta ha impiegato milioni di anni per modellarsi e "costruirsi".

I cambiamenti geologici e climatici hanno influenzato anche lo svilupparsi, ma anche l'estinguersi, di diverse forme di vita.

In particolare ci soffermiamo sulle trasformazioni che sono avvenute tra il Miocene ed il Pleistocene nel territorio che oggi noi conosciamo come "Toscana".





DENTRO AL MUSEO, PRIMO STEP: LA MAREMMA NEL MIOCENE

Ad esempio, la Maremma che oggi conosciamo come tale, nel Miocene era popolata da molti e vari animali che non necessariamente ritroviamo nel presente 2018: antilopi, cinghiali, tartarughe, scimmie, orsi ...



DENTRO AL MUSEO, SECONDO STEP: OSSERVAZIONE PALEOSUOLO

Ritrovamento Valdarno superiore (1955) - un accumulo di ossa animali.

BRAINSTORMING:

- Perché le ossa sono ammassate tutte insieme?
- Le ossa appartengono allo stesso animale?
- Si tratta di animale/i carnivori o erbivori?

COSI' INDIVIDUIAMO MOLTI ANIMALI ...



**... E COMPRENDIAMO CHE IL TERRITORIO ERA
POPOLATO DA CREATURE MOLTO DIVERSE TRA LORO!**



DENTRO AL MUSEO, TERZO STEP: A CACCIA DI ANTICHI ABITANTI

Costruiamo l'identikit di un animale del Villafranchiano.

DATI: Nome scientifico

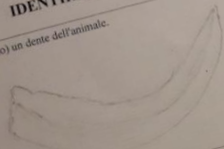
PROBLEMA:

- Quali sono le sue dimensioni?
- Cosa mangia?
- Qual è il suo habitat?
- Qual è la sua zona geografica
- E' estinto?

Hippopotamus antiquus

IDENTIKIT DI UN ANIMALE VILAFRANCHIANO

Disegna (almeno) un dente dell'animale.



Canino inferiore

HIPPOPOTAMUS ANTIQVVS

NOME

c. 3m lungh. e c. 2m h
DENTI DA ERBIVORO, MA P
CANINI. PRONUNCIATI. Q
VILAFRANCHIANO SUP
(PLEISTOCENE INFE

DIMENSIONI

TIPO DI ALIMENTAZIONE

PERIODO/DATAZIONE

ESTINTO no

ZONA GEOGRAFICA

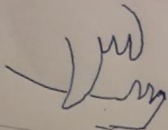
HABITAT

FIGURE VAL
ZONA PAWST

Homothenium crenatidens

IDENTIKIT DI UN ANIMALE VILAFRANCHIANO

Disegna (almeno) un dente dell'animale.



NOME

DIMENSIONI

TIPO DI ALIMENTAZIONE

PERIODO/DATAZIONE

ESTINTO no

ZONA GEOGRAFICA

HOMOTHEMIUM CREMATIDENS
tigre dai denti a sciabola
2m (lunghezza) 1,30h

canivoro

VILAFRANCHIANO 2mln
BP

Valdarno superiore

Eucladoceros dicranus

IDENTIKIT DI UN ANIMALE VILAFRANCHIANO

Disegna (almeno) un dente dell'animale.



NOME

DIMENSIONI

TIPO DI ALIMENTAZIONE

PERIODO/DATAZIONE

ESTINTO no

ZONA GEOGRAFICA

HABITAT

Eucladoceros dicranus - Cervide
di più antiche che le dimensioni sono grandi.
parte di i palchi (ossia) sono impimenti

vegetale

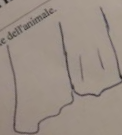
2,8 mln anni fa - 1,8 mln anni fa

Europa occidentale (Spagna, Francia, Italia)
Bosco? / prateria? / tundra?

Leptobos etruscus

IDENTIKIT DI UN ANIMALE VILAFRANCHIANO

Disegna (almeno) un dente dell'animale.



Specific di notch
molto estesa

NOME

DIMENSIONI

TIPO DI ALIMENTAZIONE

PERIODO/DATAZIONE

ESTINTO no

ZONA GEOGRAFICA

ANTILope (BOVIDE)

GRANDI

ERBIVORO

VILAFRANCHIANO

VALDARNO SUPERIORE

Stephanorhinus etruscus

IDENTIKIT DI UN ANIMALE VILAFRANCHIANO

Disegna (almeno) un dente dell'animale.



NOME

DIMENSIONI

TIPO DI ALIMENTAZIONE

PERIODO/DATAZIONE

ESTINTO no

ZONA GEOGRAFICA

RINOCERONTE

2 mt lungh. x 1,5 mt altezza

ERBIVORO

VILAFRANCHIANO SUPERIORE / PLEISTOCENE INFERIORE

VALDARNO SUPERIORE

ERBIVORO

EUCLADOCEROS DICRANIUS

Eucladoceros dicranius

IDENT

Disegna (almeno) un dente dell'animale.

NOME

DIMENSIONI

TIPO DI ALIMENTAZIONE

PERIODO/DATAZIONE

ESTINTO si no

ZONA GEOGRAFICA

HABITAT

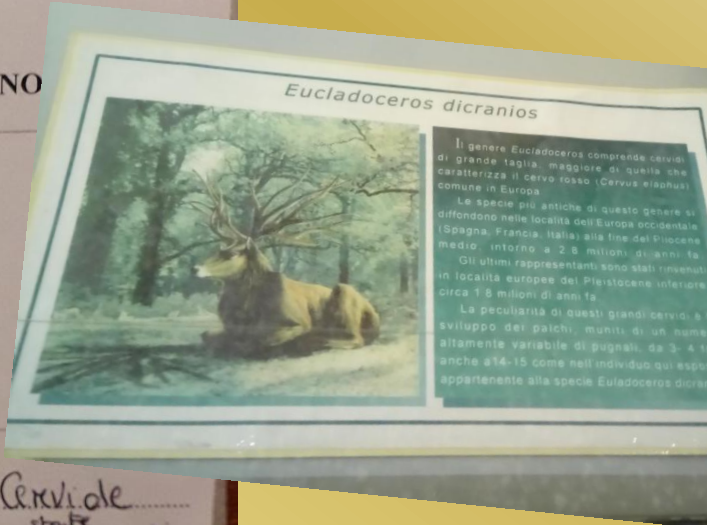




Eucladoceros dicranius

IDENTIKIT DI UN ANIMALE VILLAFRANCHIANO

un dente dell'animale.



Eucladoceros dicranius

Il genere *Eucladoceros* comprende cervidi di grande taglia, maggiore di quella che caratterizza il cervo rosso (*Cervus elaphus*) comune in Europa.
 Le specie più antiche di questo genere si diffondono nelle località dell'Europa occidentale (Spagna, Francia, Italia) alla fine del Pliocene medio, intorno a 2,5 milioni di anni fa.
 Gli ultimi rappresentanti sono stati rinvenuti in località europee del Pleistocene inferiore, circa 1,8 milioni di anni fa.
 La peculiarità di questi grandi cervidi è lo sviluppo dei palchi, muniti di un numero altamente variabile di pugnali, da 3-4 in avanti e 14-15 come nell'individuo qui esposto appartenente alla specie *Eucladoceros dicranius*.

Eucladoceros dicranius - Cervide
 di più intuitive che le dimensioni siano ^{stato} grandi perché ~~le~~ i palchi ~~sono~~ sono impponenti

DIMENSIONI

TIPO DI ALIMENTAZIONE

vegetale

PERIODO/DATAZIONE

2,5 mln anni fa - 1,8 mln anni fa

ESTINTO no

ZONA GEOGRAFICA

Europa occidentale (Francia, Italia)

HABITAT

Bosco? / prateria? / Tundra?

... CONFRONTARSI IN GRUPPO ...





DENTRO AL MUSEO, QUARTO STEP: BLIND MUSEUM

Accompagnare una compagna bendata davanti ad un reperto e descriverlo nella sua interezza.

- ✓ Osservare, non solo guardare
- ✓ Affinare la propria capacità di descrizione dell'oggetto
- ✓ Pensare un percorso museale in ottica inclusiva



SCEGLIERE E DESCRIVERE OGGETTIVAMENTE





DENTRO AL MUSEO, ULTIMO STEP: LA SALA BLU

La visita al museo si conclude con la sala blu che conserva un ritrovamento dello scheletro di una balena ritrovata ad Orciano Pisano nel 2007.



TORNIAMO IN VIA LAURA ...



DEVO ORGANIZZARE UN'USCITA AL MUSEO PER LA MIA CLASSE

COME MUOVERSI ??

VISITO IL SITO DEL MUSEO CHE MI INTERESSA
E GUARDO COSA PUO' OFFRIRMI ...

- ESPERIENZE LABORATORIALI
- ATTIVITA' EDUCATIVE
- ACCESSIBILITA' MUSEALE
- DISPONIBILITA' MATERIALI PER INSEGNANTI

IN PICCOLI GRUPPI VISITIAMO I SITI WEB DI MUSEI



... ALCUNI ITALIANI ...

... ALTRI STRANIERI ...

SITI WEB VISITATI DI MUSEI DI STORIA NATURALE

MUSEO DELLE SCIENZE - TRENTO

MUSEO DI STORIA NATURALE - FIRENZE

NATURAL HISTORY MUSEUM - LONDON

LA BREA TAR PITS - LOS ANGELES

MUSEUM NATIONAL D' HISTORIE NATURELLE - PARIS

ROYAL BELGIAN INSTITUTE OF NAURAL SCIENCES - BRUSSELS

COSA EMERGE ??

- UN SITO WEB CON **MOLTE INFORMAZIONI** INVOGLIA IL VISITATORE “VIRTUALE” A SAPERNE DI PIU’
- I SITI WEB DI ALCUNI MUSEI SONO “**SOCIAL**”, PERMETTONO QUINDI DI ESSERE SEGUITI SU TWITTER (HASHTAG), OPPURE SU BLOG ESTERNI
- LE **NEWS** DEL SITO WEB, **AGGIORNATE** CONTINUAMENTE, PERMETTONO AL VISITATORE DI ESSERE TEMPESTIVAMENTE INFORMATO RIGUARDO SPECIALI OFFERTE, MOSTRE ESTERNE, CHIUSURE STRAORDINARIE
- IL **MATERIALE DIDATTICO** FORNITO DAL SITO DEL MUSEO PUO’ ESSERE DI GRANDE AIUTO PER IL DOCENTE PER AVVIARE IN CLASSE ATTIVITA’ STIMOLO PRIMA DI VISITARE IL MUSEO
- IL MUSEO DEVE ORGANIZZARSI PER **ACCOGLIERE** ANCHE VISITATORI CON **DISABILITA’**
- ADERIRE A **PROMOZIONI**, AD ESEMPIO IL BLACK FRIDAY, PUO’ ESSERE UN BUON MODO PER INVOGLIARE I VISITATORI