

La seconda serie dei corali di Santa Croce e la
miniatura a Firenze nel terzo quarto del
Trecento: “Ser Monte” e la decorazione del
Messale di Santa Felicità

La seconda serie dei corali di Santa Croce

Antifonario A (dalla I Domenica di Avvento alla vigilia di Natale): Don Simone Camaldolese

Antifonario B (dalla Natività di Cristo all'Epifania): Don Simone Camaldolese (firmato)

Antifonario C (dalla Vigilia dell'Ascensione al Corpus Domini): "Ser Monte", Matteo di Pacino (Proprio del tempo e Santorale)

Antifonario D (dalla Domenica di Pasqua alla V Domenica successiva a tale ricorrenza): "Ser Monte", Cenni di Francesco (Proprio del tempo e Santorale)

Graduale P (dalla Domenica di Pasqua alla festa del Corpus Domini): "Ser Monte", Matteo di Pacino, Don Simone (Proprio del tempo e Santorale)

Et Surrexit dominus de sepulchro
alleluyi. R. Qui pro nobis pe
pendit in ligno alleluyn.

R.



NOE

LAG

OOMI

in descendit

Firenze, Santa Croce,
Antifonario D, f.
3, «Ser Monte»











Ibidem, 7r
«Ser Monte»





Ibidem, 40v
«Ser Monte»





Ibidem, 53v
«Ser Monte»



Datus vir

qui

metuit dominū al

le lu va. Inmunda

tis e ius eu pit

Ibidem, 105v
«Ser Monte»







Ibidem, 161r
«Ser Monte»



CORALE C



c. 3v, «Ser Monte»



c. 29r, «Ser Monte»

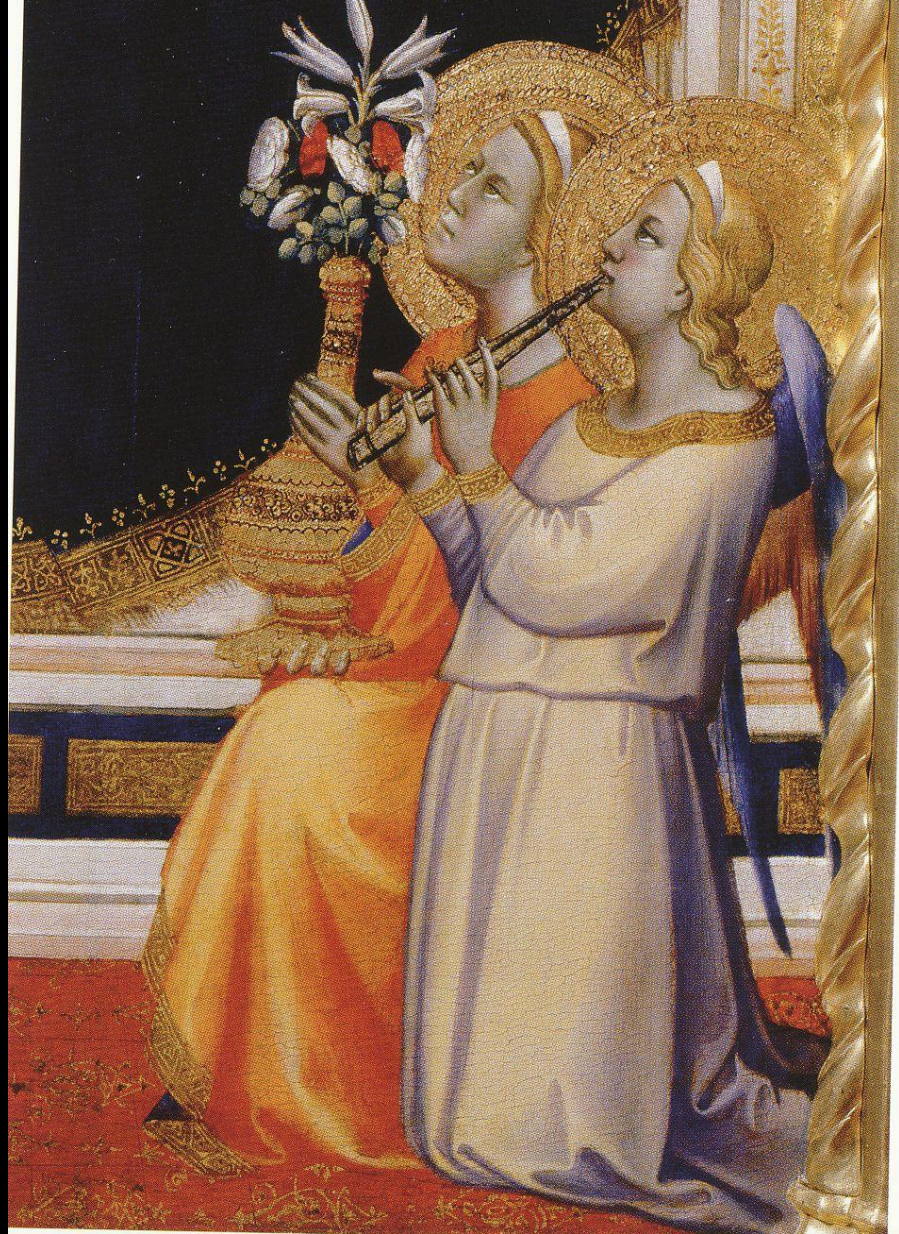


Part. c. 3v

GRADUALE P



c. 3r, «Ser Monte»



Taddeo Gaddi, Madonna con il Bambino
In trono (part.), Firenze, Santa Felicita



Pietro Nelli, San Marco e storie, Firenze, chiesa di San Marco, part.



Pietro Nelli, San Marco e storie, Firenze, chiesa di San Marco

Il confronto mostrato nella pagina precedente mostra le affinità nella composizione della figura e nella disposizione delle pieghe dei panneggi, volte a enfatizzare la tridimensionalità della figura.

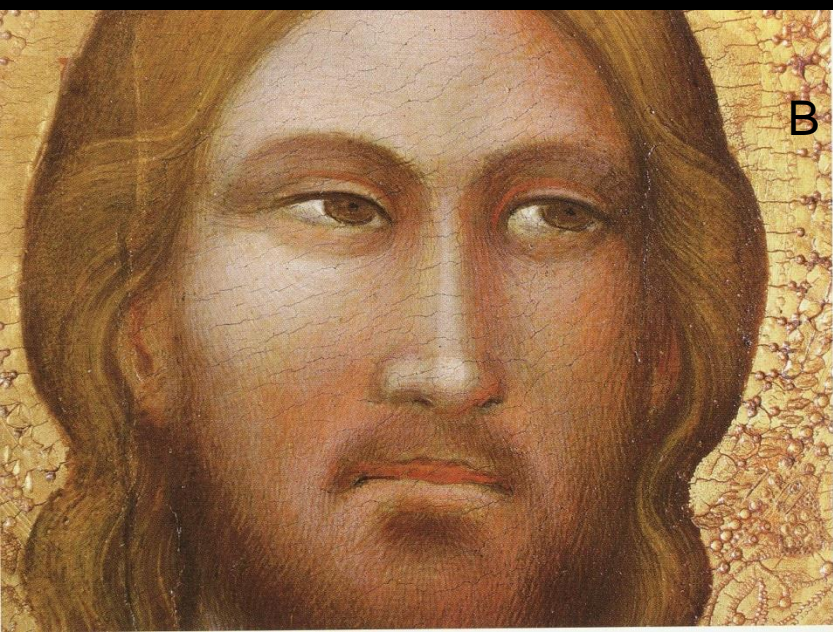


Taddeo Gaddi, Trasfigurazione,
Firenze, Santa Maria Nuova

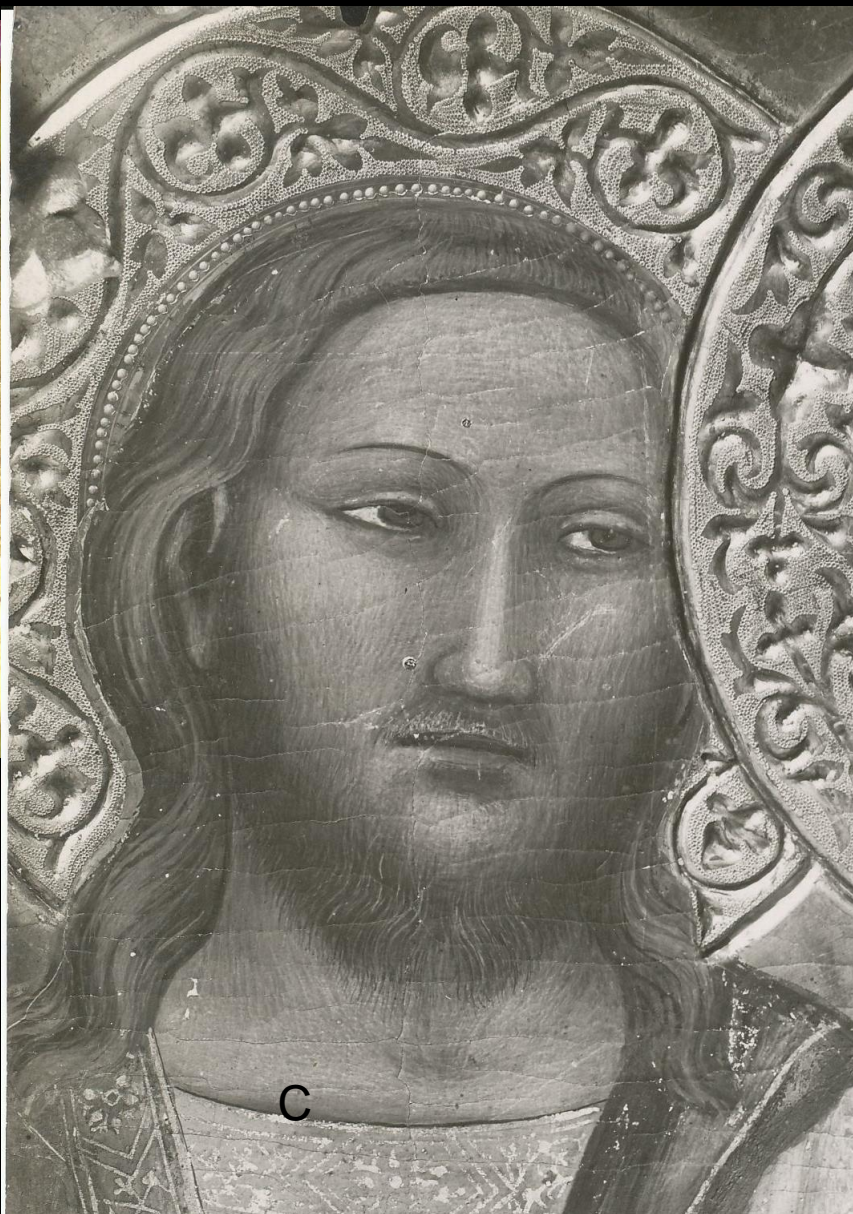
Le affinità tra la miniatura di «Ser Monte» e questo affresco della maturità di Taddeo Gaddi sono indicative dell'appartenenza del miniatore all'entourage di questo maestro, una appartenenza che si evidenzia anche nelle opere di Pietro Nelli.



A

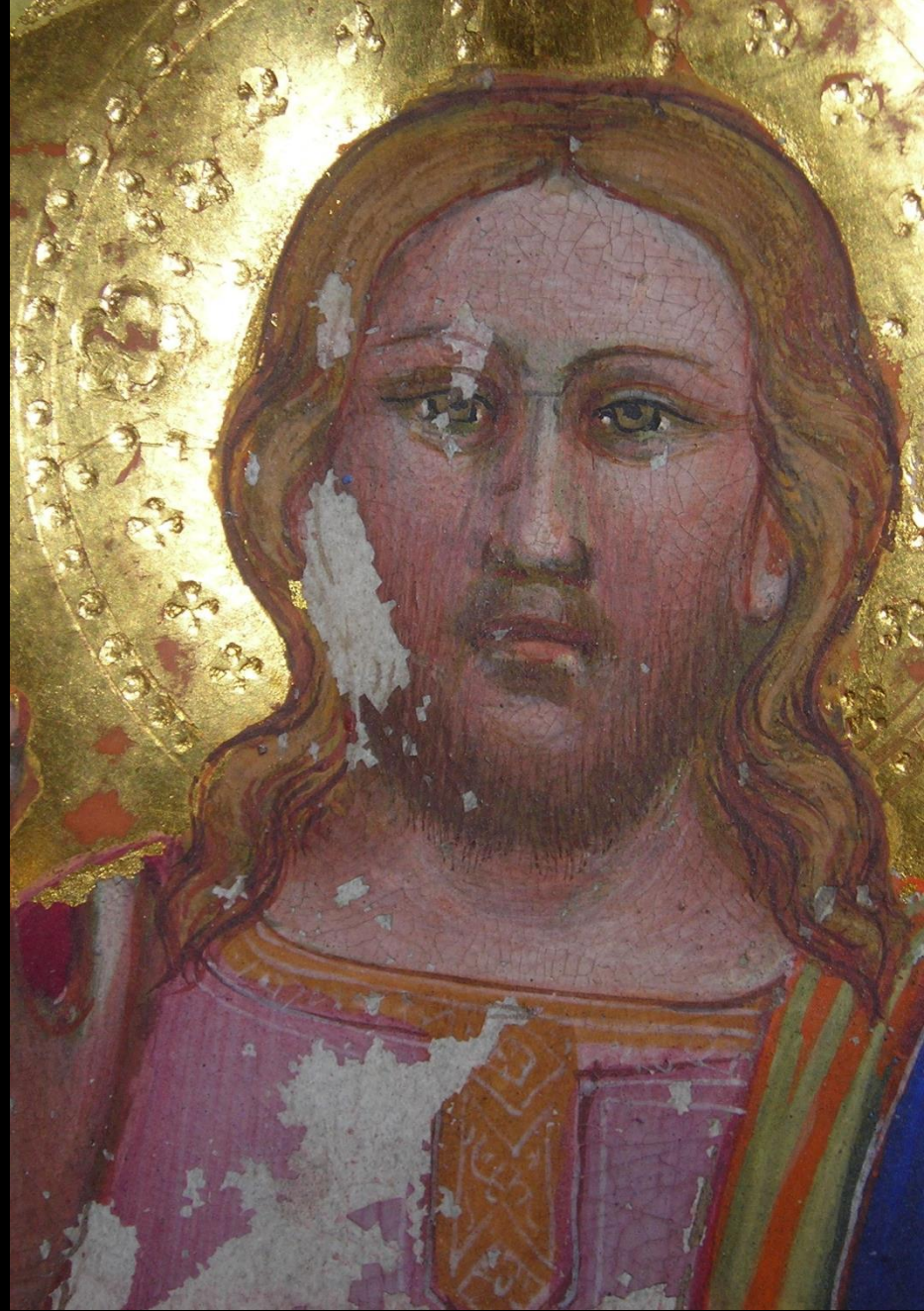
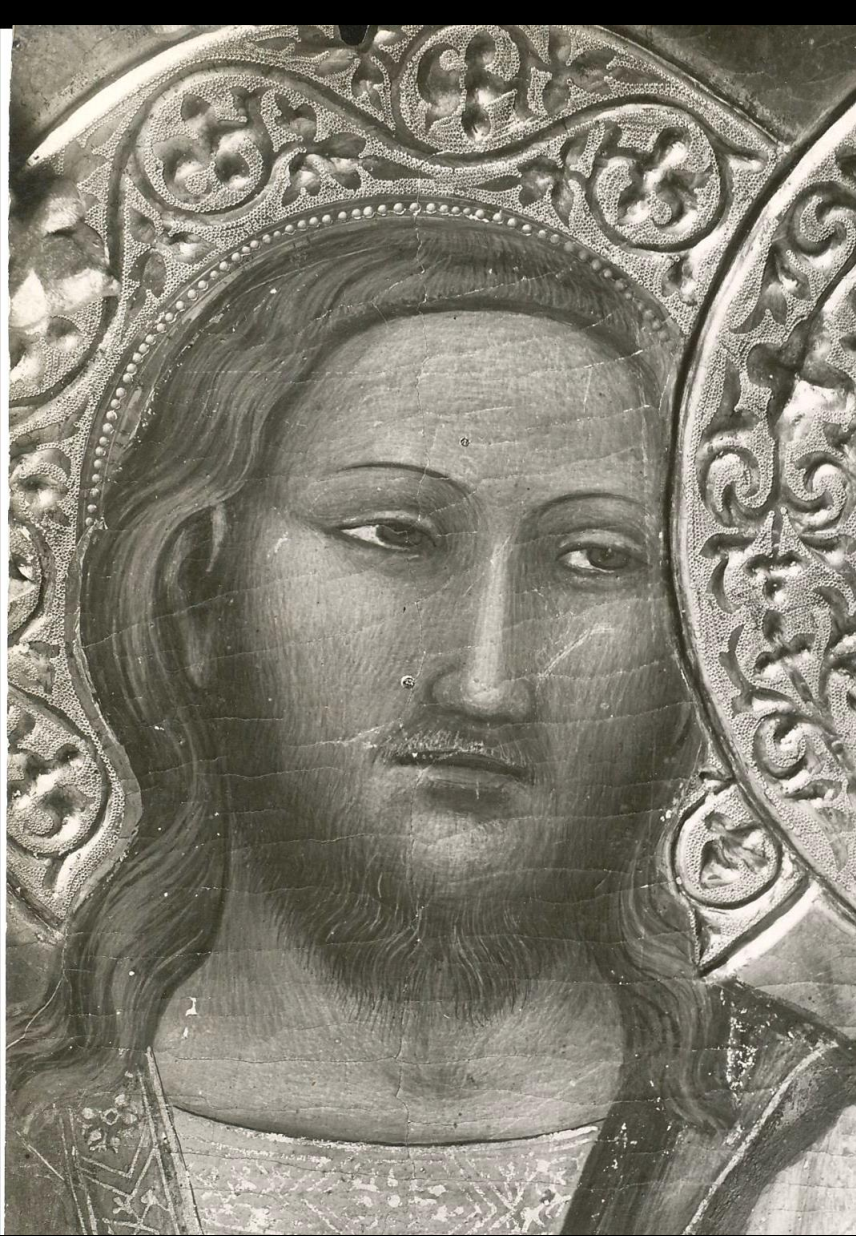


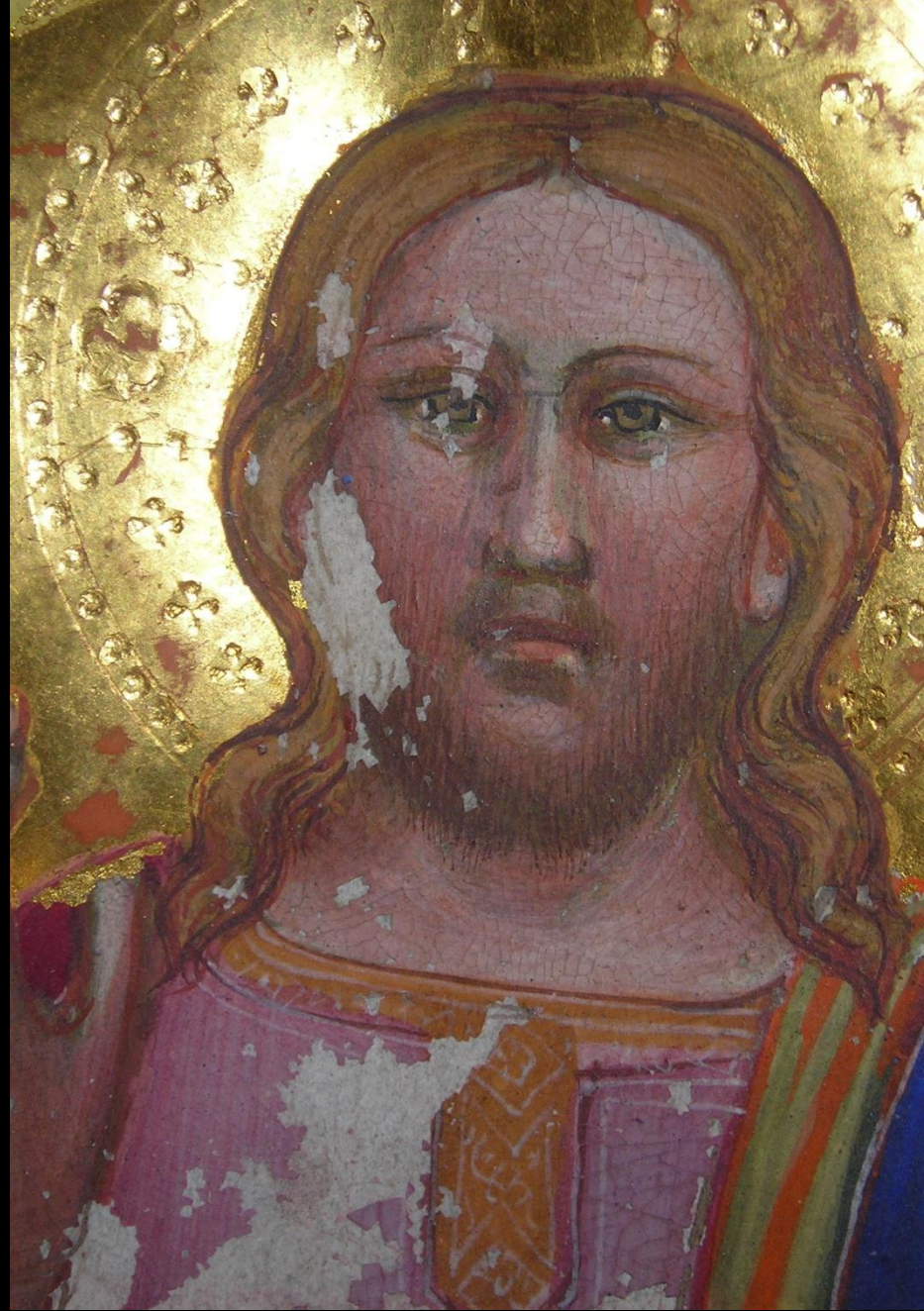
B



C

A: Ser Monte; B: Taddeo Gaddi; C: Pietro Nelli









Niccolò di Pietro Gerini e
Pietro Nelli, Madonna con
il Bambino e Santi,
Impruneta, pieve di Santa
Maria, 1375.

CORALE C



c. 3v, «Ser Monte», Ascensione



c. 29r, «Ser Monte», Pentecoste







MATTEO DI PACINO





Matteo di Pacino, *Visione di san Bernardo e Santi*, Firenze, Galleria dell'Accademia.



C, 18r



MATTEO DI PACINO

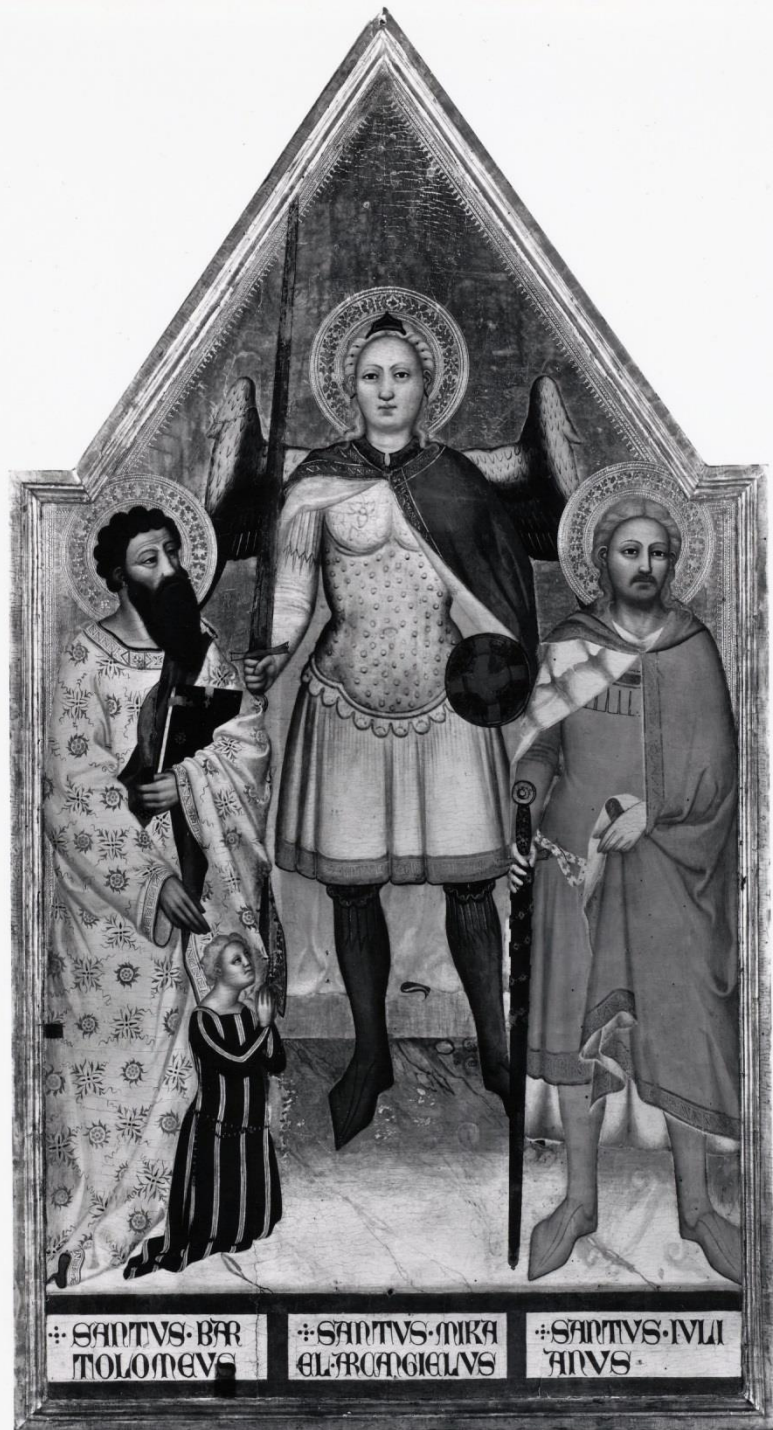
Corale C: ff. 18r, 32r, 71r

Graduale P: 59v, 97v, 119r, 124v, 134r



C, c. 32r





P, c. 59v
Matteo di Pacino







Matteo di Pacino, Graduale P, f. 97v

«Ser Monte», Antifonario C



Graduale P, c. 124v, festa dek Corpus Domini

Cenni di Francesco
Antifonario D: 77v, 105v, 144r







Francesco, San Cristoforo a
Milano, Museo Diocesano







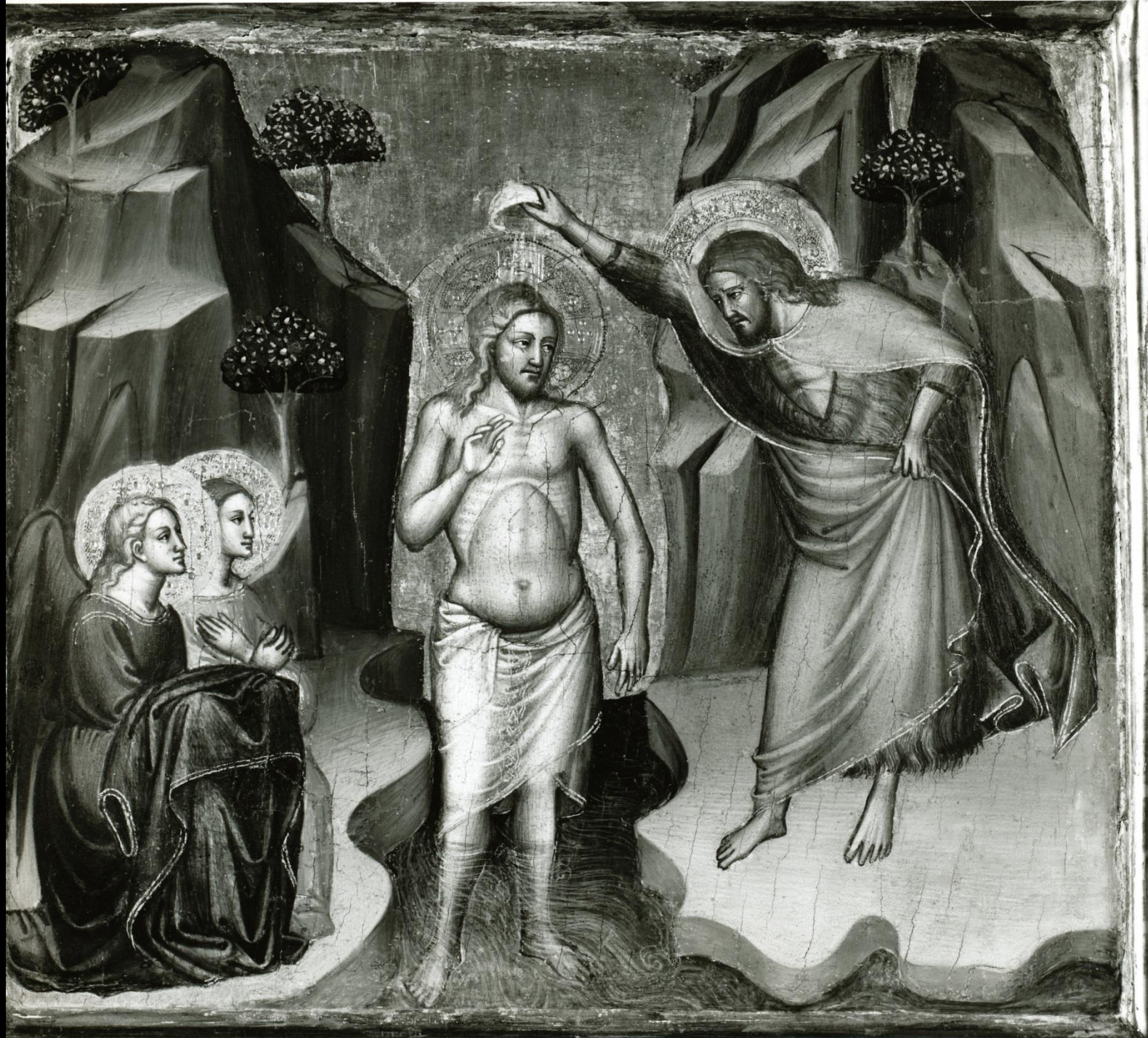


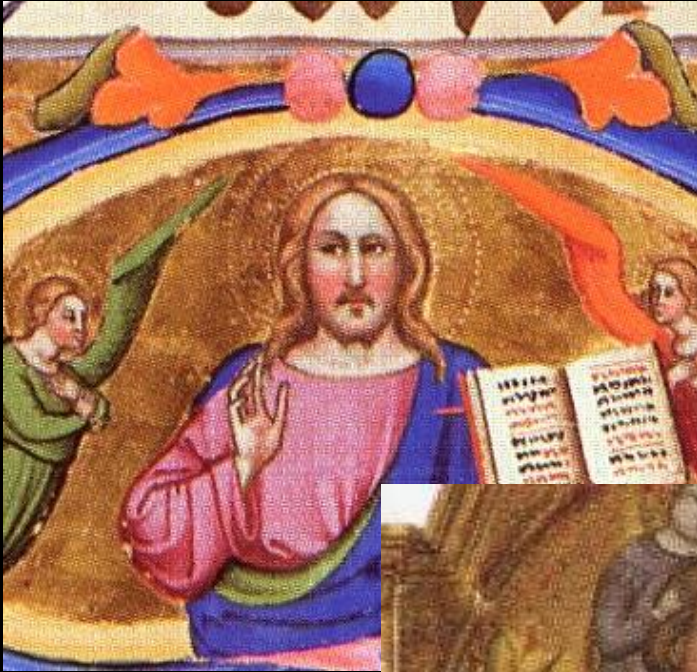


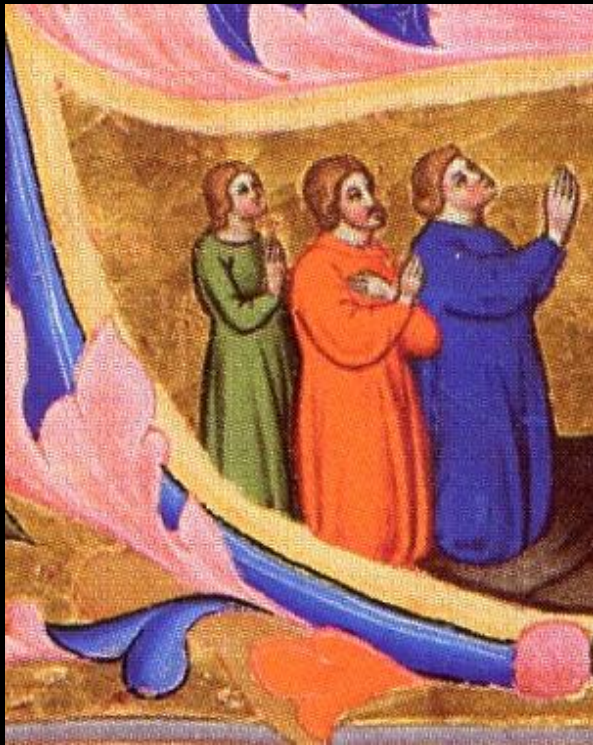


Cenni di Francesco di Ser Cenni, Incoronazione della Vergine e Santi, Malibu, Getty Museum











35



MANUS SCIO DERE
Quia misit dominus



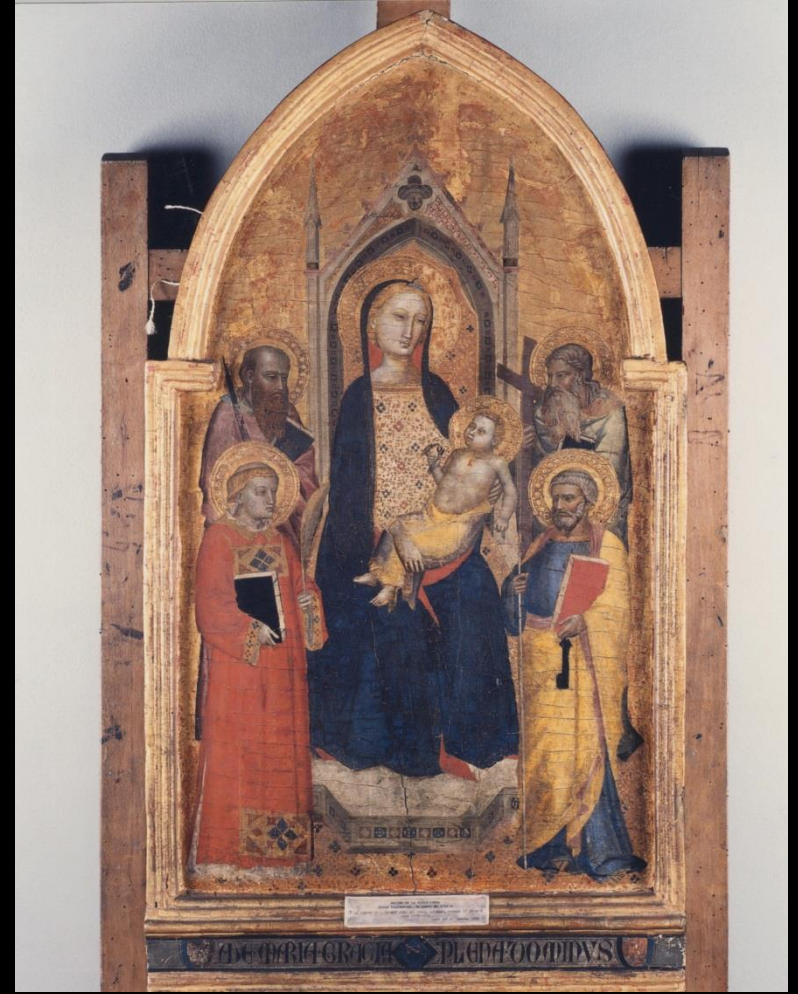
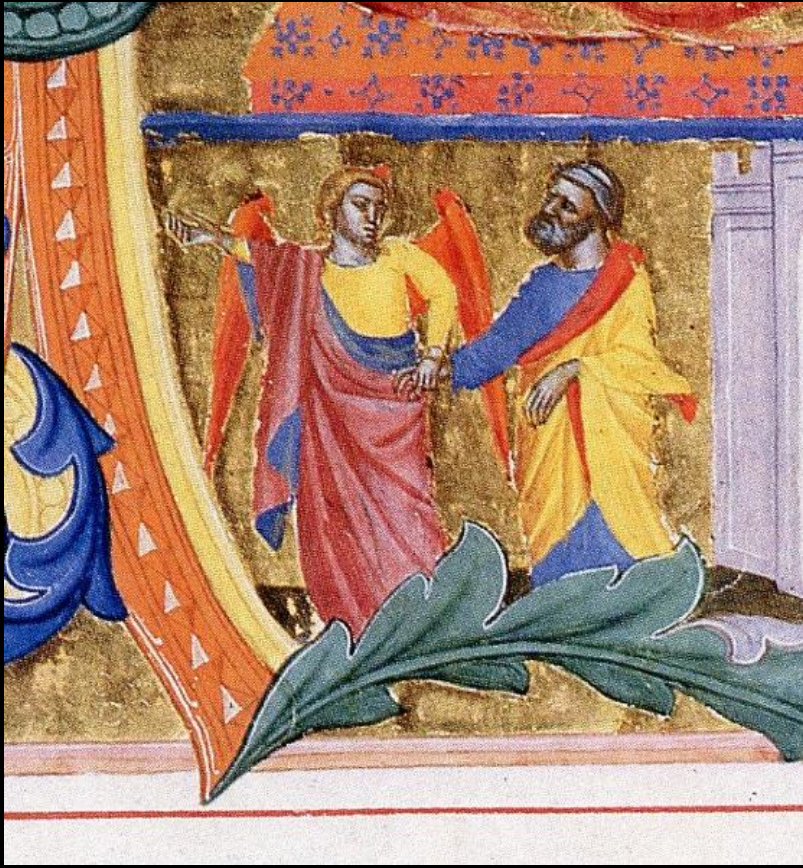
MANUS SCIO DERE
iuvenes innocen
quibus domini ser

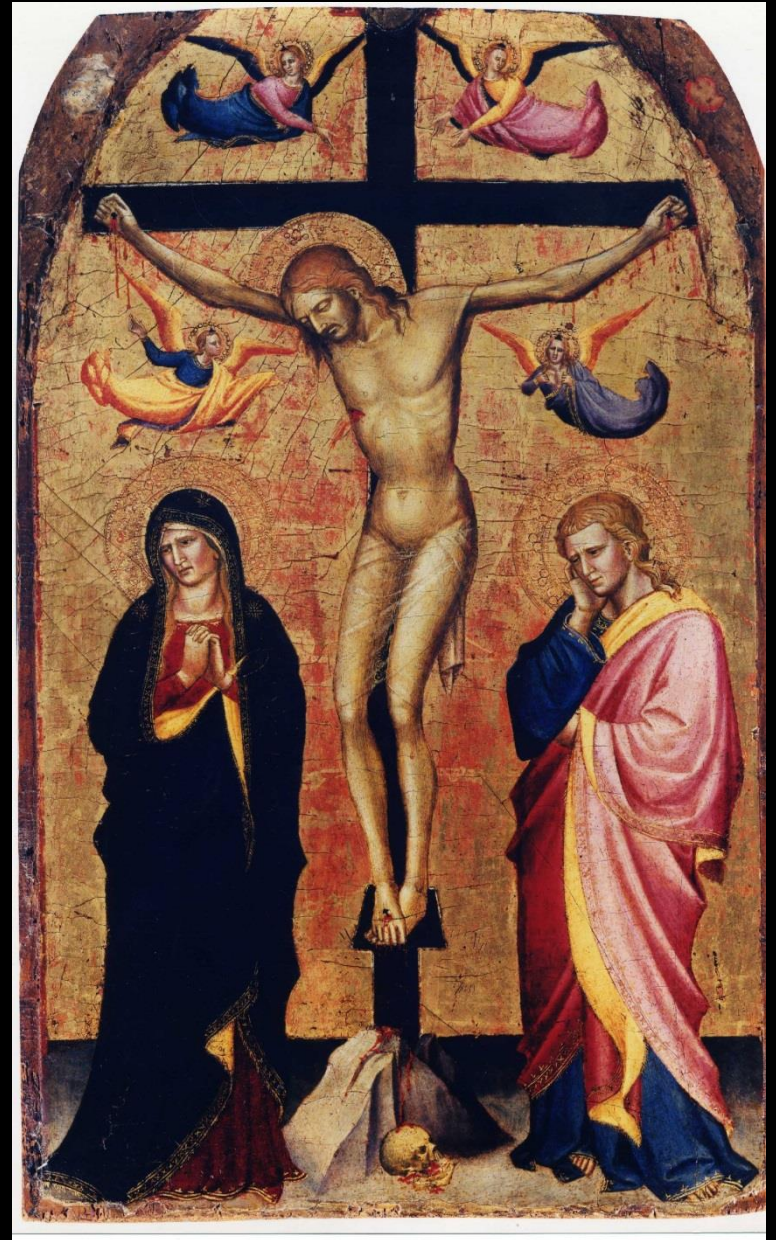
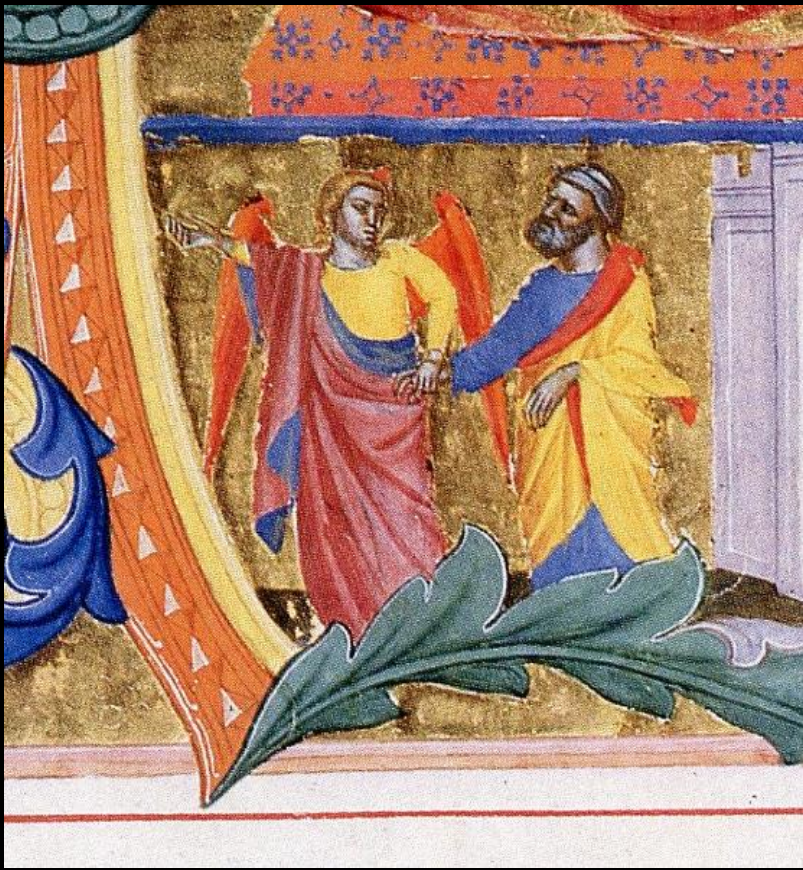
39
bis mire e pon

This illuminated initial 'D' features two circular medallions. The upper medallion depicts Christ with a halo, holding a book and pointing upwards. The lower medallion depicts a Pope seated on a throne, holding a crozier. The initial is framed by elaborate floral and scrollwork decorations. The page number '39' is written in the left margin, and the text 'bis mire e pon' is written in Gothic script at the bottom.

dena in uoca
no in te

This illuminated initial 'D' features two circular medallions. The upper medallion depicts a figure, possibly a saint or scholar, writing in a book. The lower medallion depicts a figure, possibly a saint or scholar, kneeling in prayer. The initial is framed by elaborate floral and scrollwork decorations. The text 'dena in uoca' and 'no in te' is written in Gothic script on the right side of the page.





DON SIMONE CAMALDOLESE

Corale D: f. 174v

Graduale P: ff. 137r, 141r, 145v, 150v

Antifonari A e B



D, c. 174v







141r,

145v,



Don Simone Camaldolese

Opere firmate: Corale B di Santa Croce

Corale 39 della Bibl. Laur. da San Pancrazio datato 1381
(Dom. Simon de Senis monachus ordinis camaldulensis
...ad pennam miniavit eum Paulus Soldini)

Resurrezione e Marie al Sepolcro (NY, coll. Breslauer)
firmato e datato 1388

Opere documentate: Antif. 571, 572, 575, 577, 578, 579 di San Marco (da
Santa Maria del Carmine) 1388-1389

Altre opere attribuite: Corale A di Santa Croce

Corali 37, 38, 40 della Laur. (da San Pancrazio)

Altre opere sono ricordate nei documenti ma non sono state identificate
per San Miniato al Monte (1386-1389) e Santa Maria Nuova (1379-1382,
per la scrittura)



Don Simone, Firenze, Bibl. Laur.,
Cor. 39, f. 1v; Cor. 38, f. 42



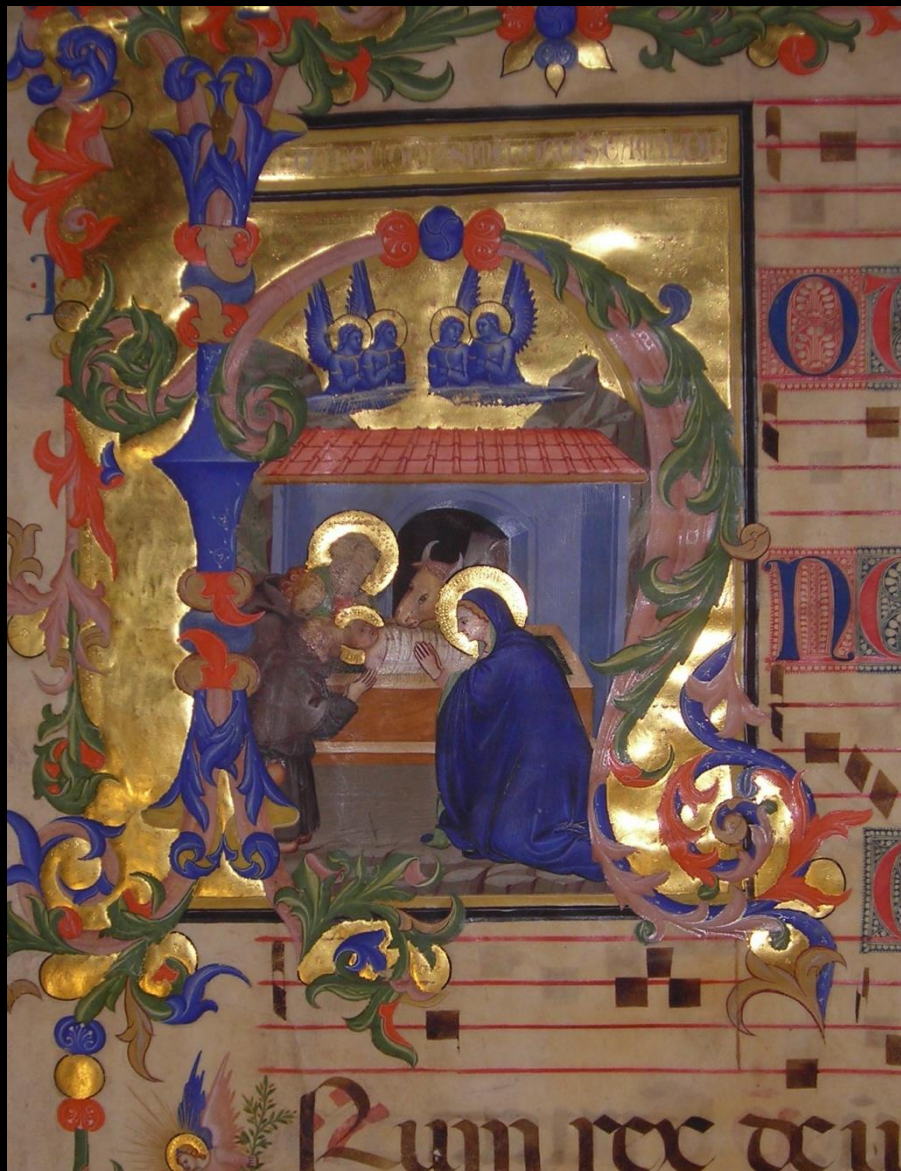
HO O PVS REGNVS S O F ANNO M CCCC XXXVII

Biblioteca di San Marco, Cor. Q,
f. 63





Don Simone, Antifonario B,
Firenze, Santa Croce





OP' HEU' OCH' SIMO' OROIS' CHMAYLOR





¶ Gloria. Nou



Gloria

cipium un





tu dñe. p



A

E

m



Itre. p. Gaudia. ix.

I.



appare



in mro. p. sequitur. R



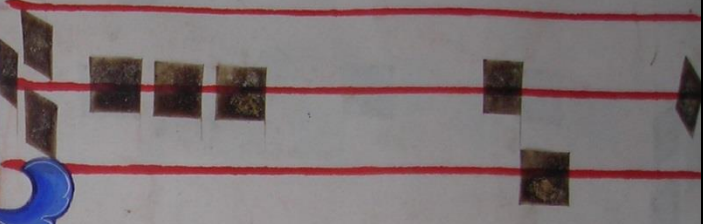
Amittit tuba

in sy on

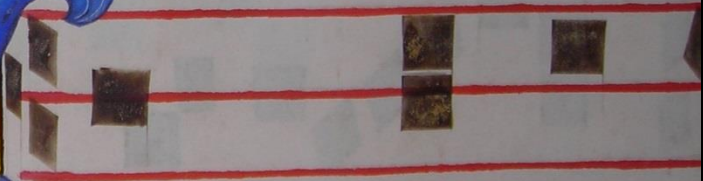




p. Crucis. tre uba coz. R.



Quoniam per



ambula



us. p. do ex. S



st. h. a. d.

