



Didalab – Piani e Progetti per la Città e il Territorio

Direttore scientifico

Prof. Claudio Saragosa

Comitato scientifico

Prof. Iacopo Bernetti

Prof. Francesco Ferrini

Prof. Claudio Saragosa

Assegnista di ricerca

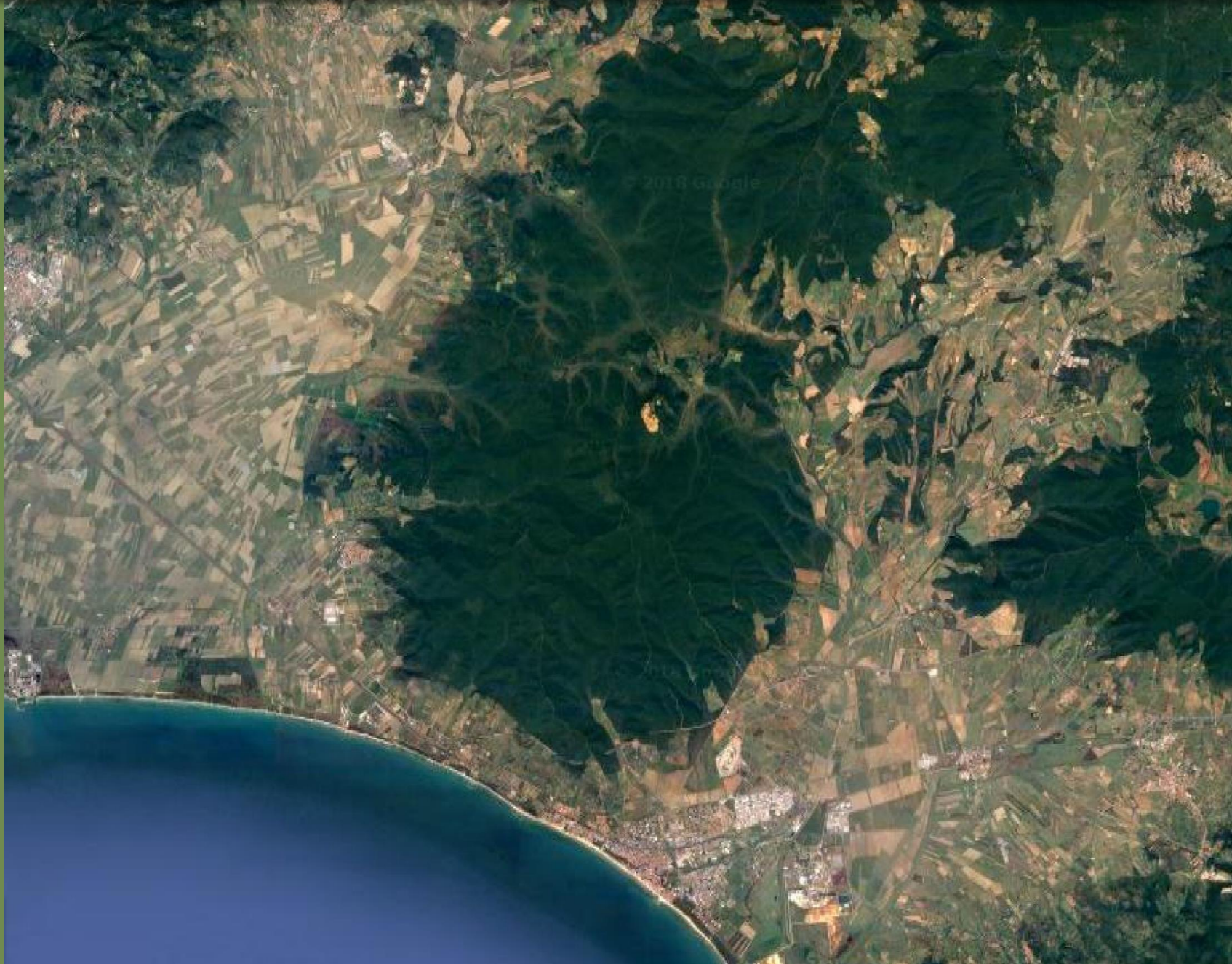
Dott.ssa Marina Visciano

MONTIONI.

Tra storia e natura:
un progetto per il bosco periurbano

giovedì 29 novembre 2018
Empoli

L'AREA DI STUDIO



APPROCCIO METODOLOGICO

Q.C.

1 Ricognizione degli strumenti di pianificazione esistenti

L.G.

Valorizzazione del patrimonio della foresta di Montioni

2 Analisi della legislazione regionale sul patrimonio naturalistico ambientale

3 Individuazione delle principali vocazioni del territorio di studio



IL PROGETTO TURISTICO



IL PROGETTO ENERGETICO



IL PROGETTO NATURALISTICO

Metodologia applicata
ANALISI MULTICRITERIALE

- A Individuazione delle vocazioni
- B Scelta dei criteri
- C Valutazione



SERVIZI ECOSISTEMICI



PATRIMONIO EDILIZIO

COSA

«Multipli benefici forniti dagli ecosistemi al genere umano»

(Millenium Ecosystem Assessment, 2005)



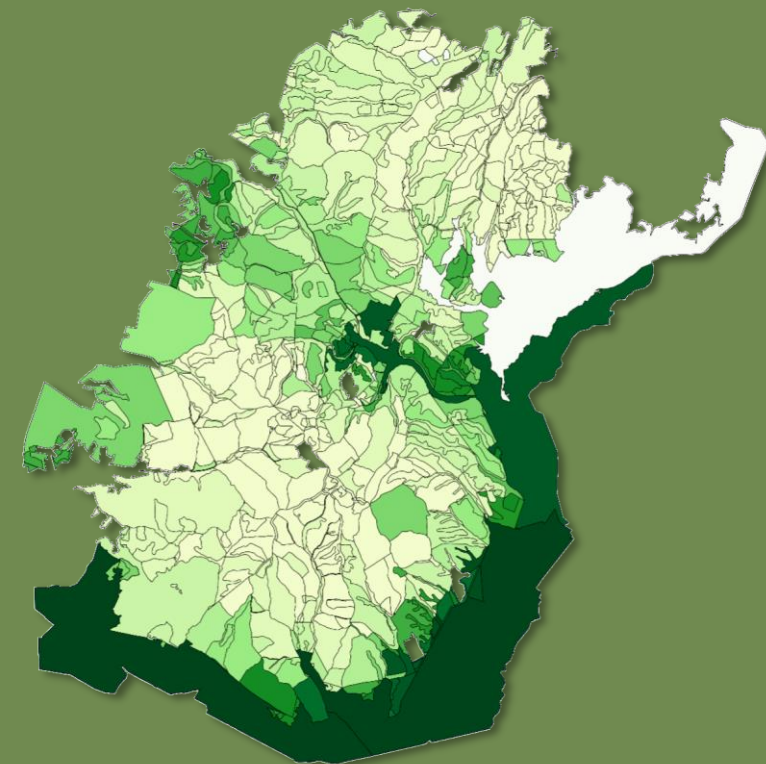
COME

Analisi multicriteriale



PERCHÈ

Individuazione delle principali vocazioni del bosco e del suo intorno



SERVIZI
ECOSISTEMICI



PROTEZIONE



NATURALISTICO



PAESAGGISTICO



TURISTICO-RICREATIVO



STORICO-CULTURALE



PRODUTTIVO

CRITERI

- Capacità di regimazione delle acque
- Regime di tutela
- Vocazione faunistica
- Presenza/Assenza di elementi depauperanti
- Panoramicità dei luoghi
- Tipo di gestione del bosco
- Pendenza dei suoli
- Accessibilità
- Presenza/Assenza di servizi
- Panoramicità dei luoghi
- Presenza/Assenza di manufatti con valore storico-culturale
- Produzione legnosa
- Prodotti secondari

SERVIZI
ECOSISTEMICI



PROTEZIONE

- Capacità di regimazione delle acque
- Protezione da frane
- Protezione da erosione



PAESAGGISTICO

- Panoramicità dei luoghi
- Complessità del mosaico agrario



TURISTICO - RICREATIVO

- Presenza/Assenza di strutture ricettive
- Produzione di qualità

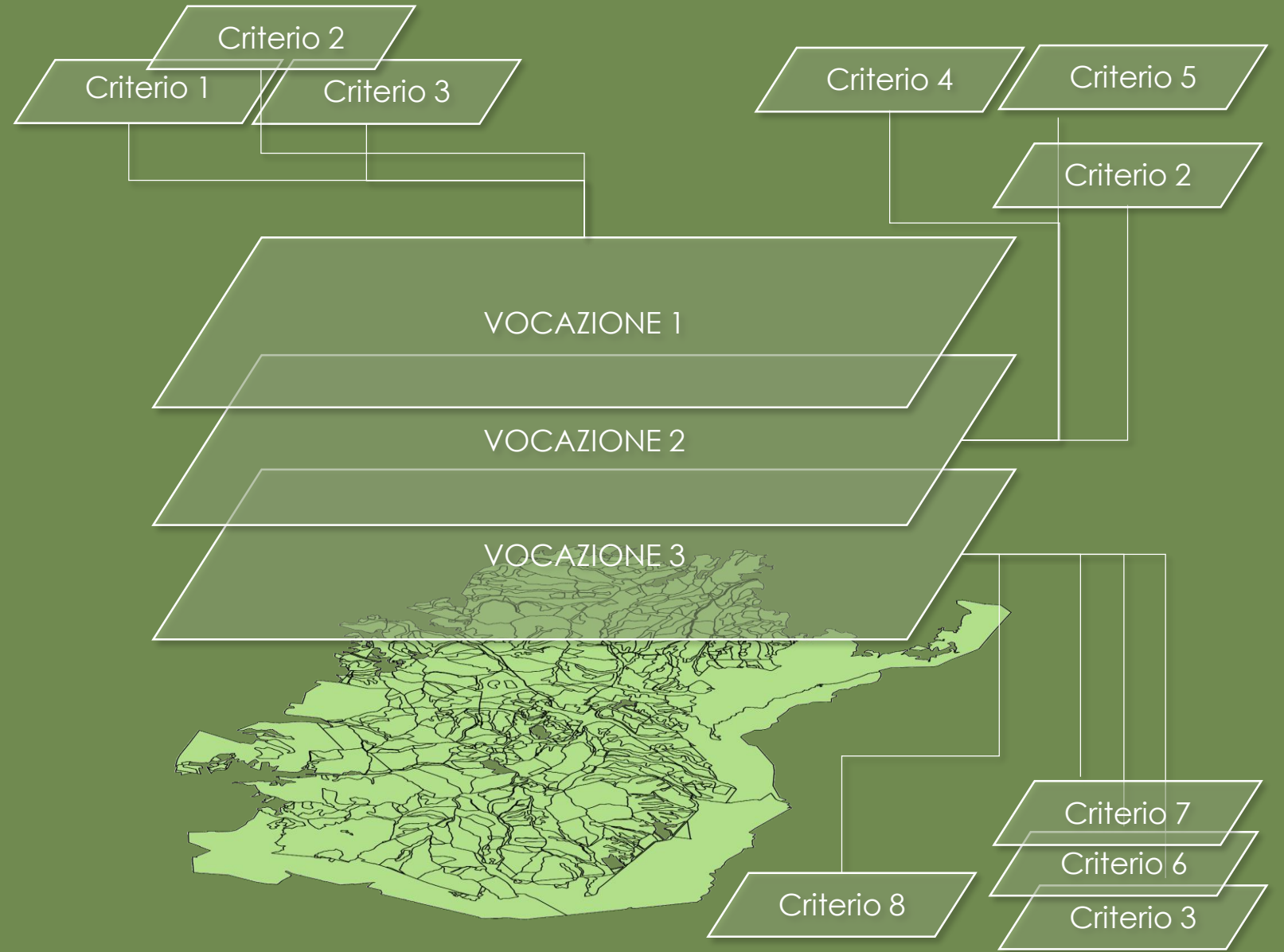
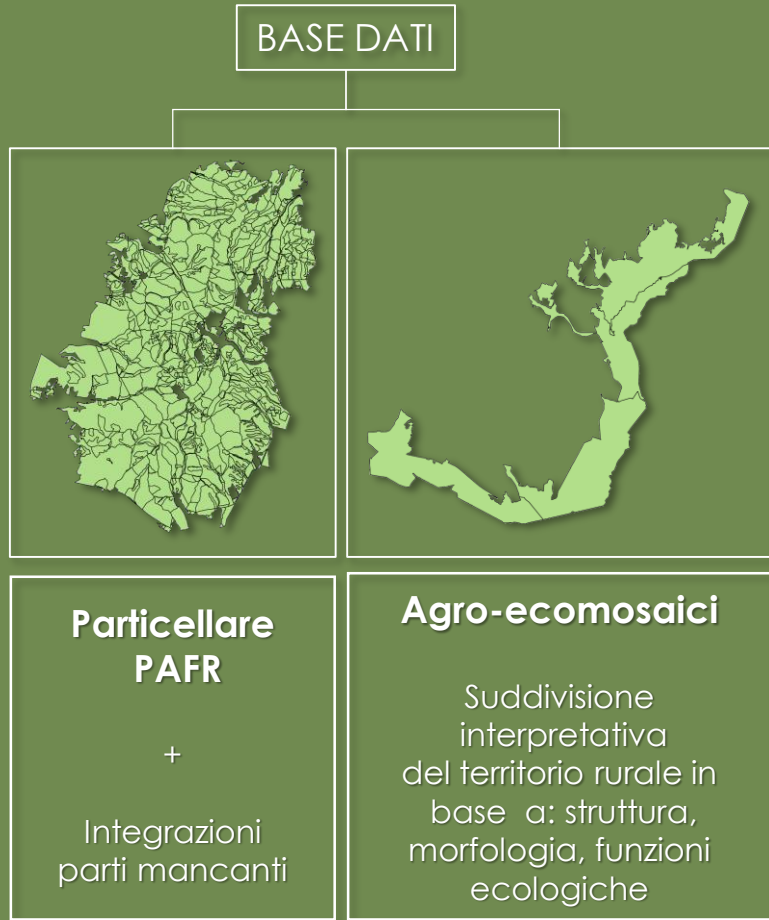


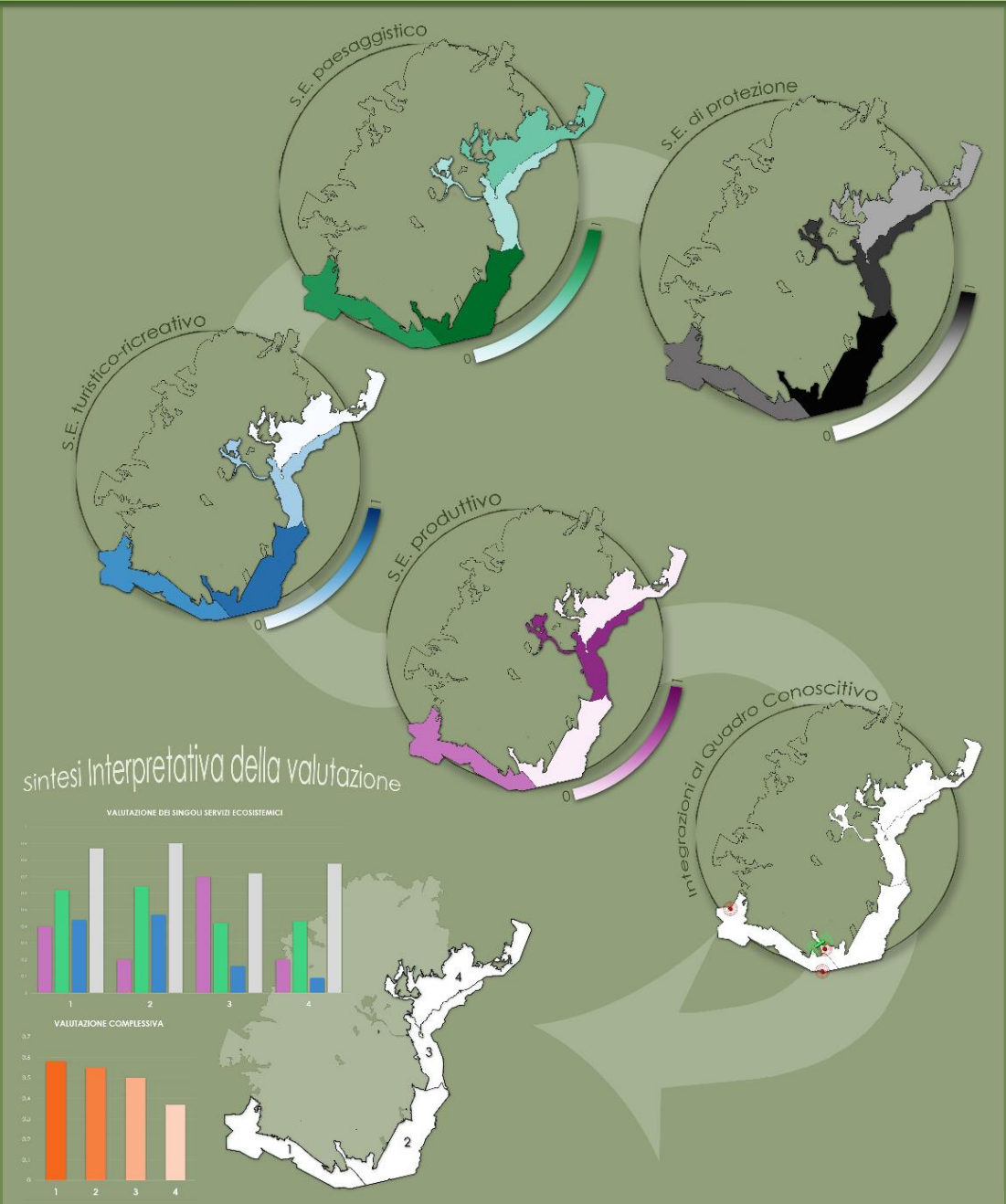
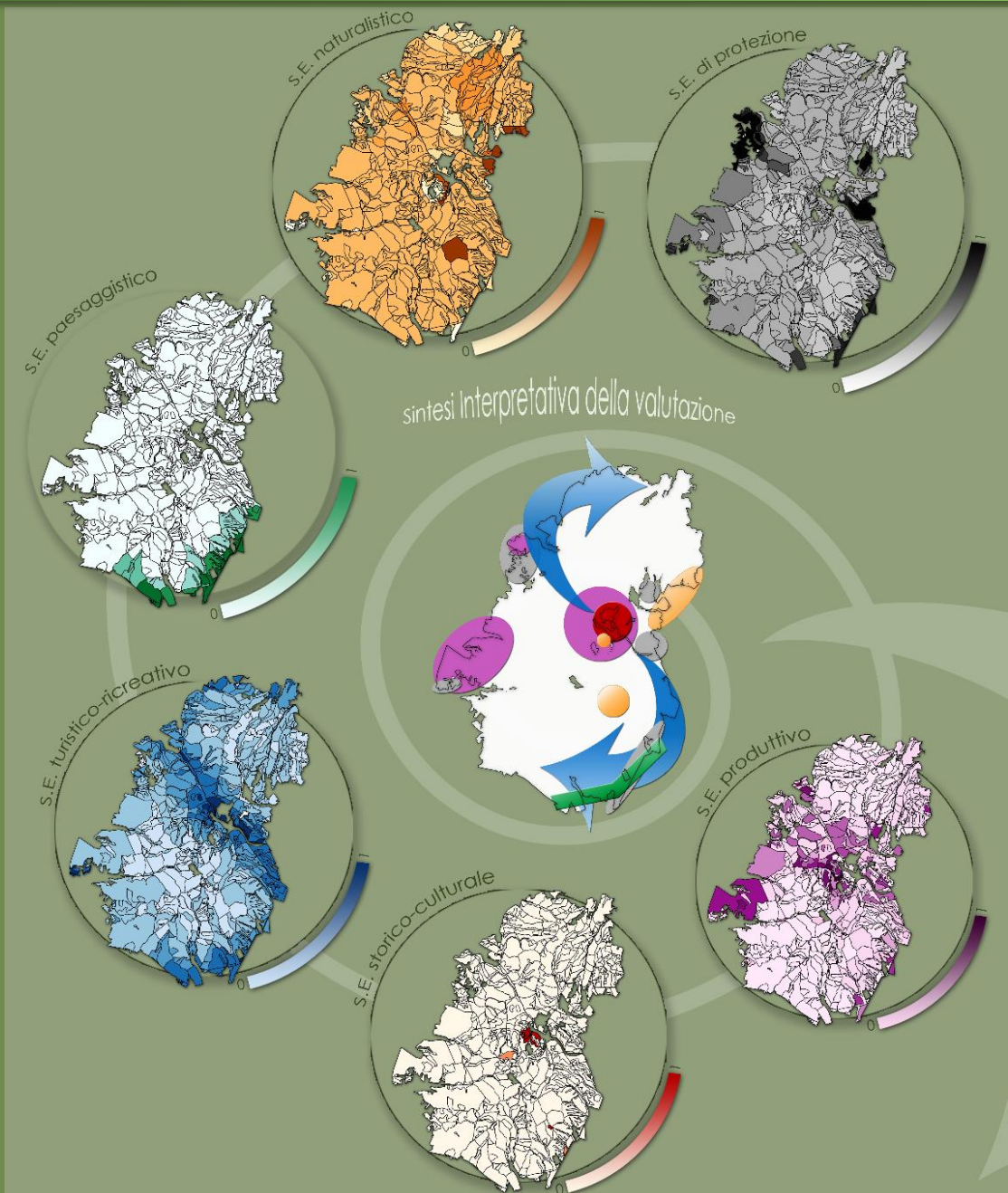
PRODUTTIVO

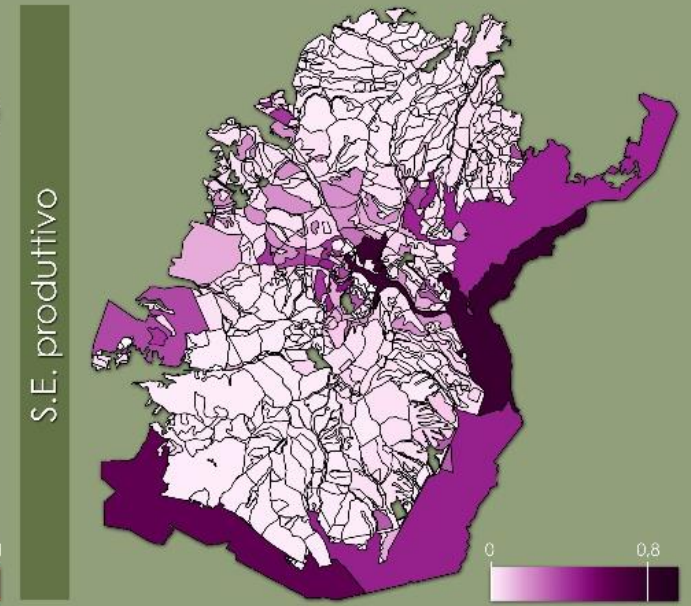
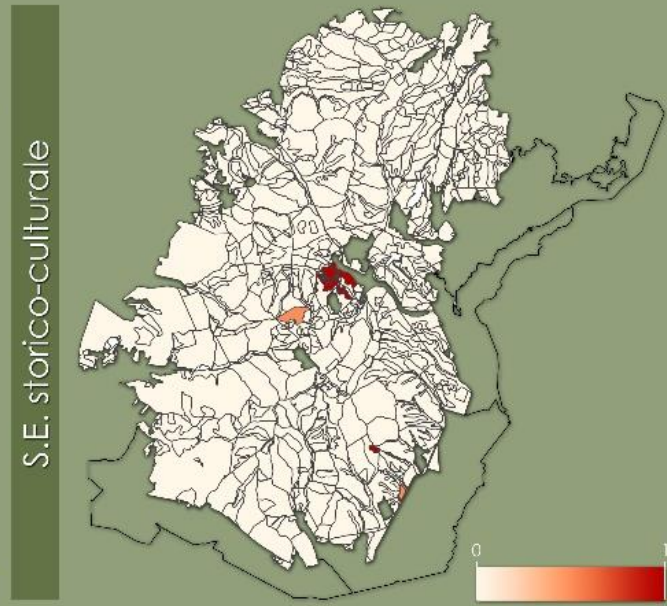
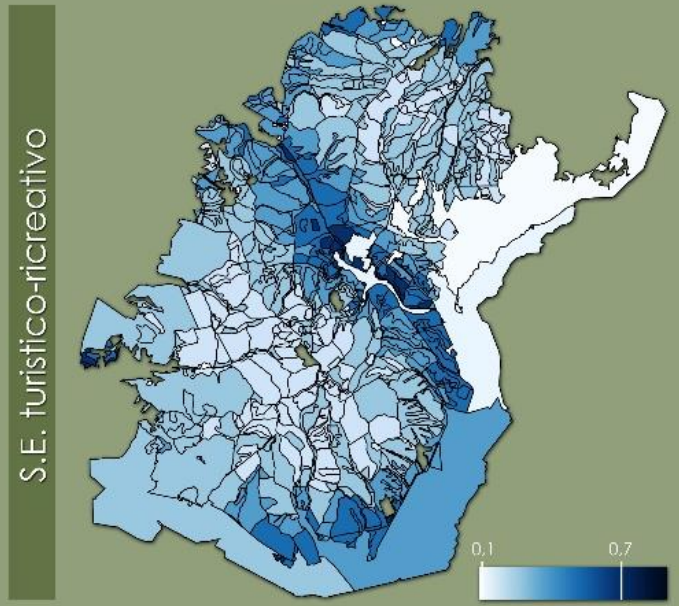
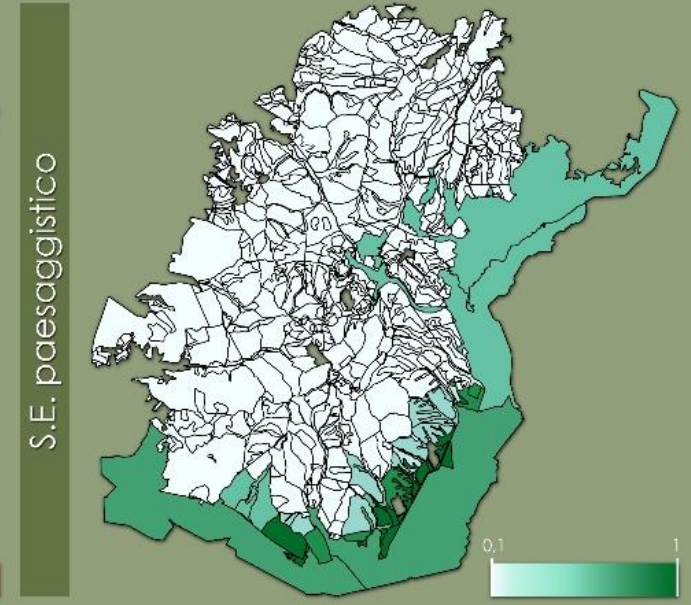
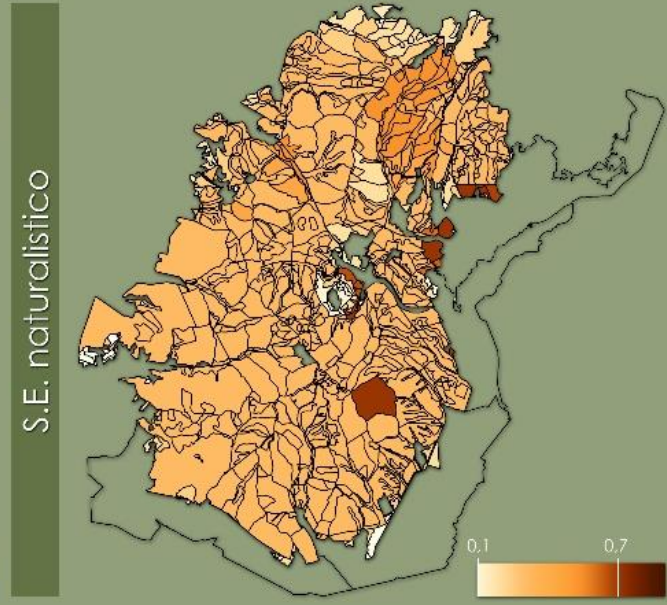
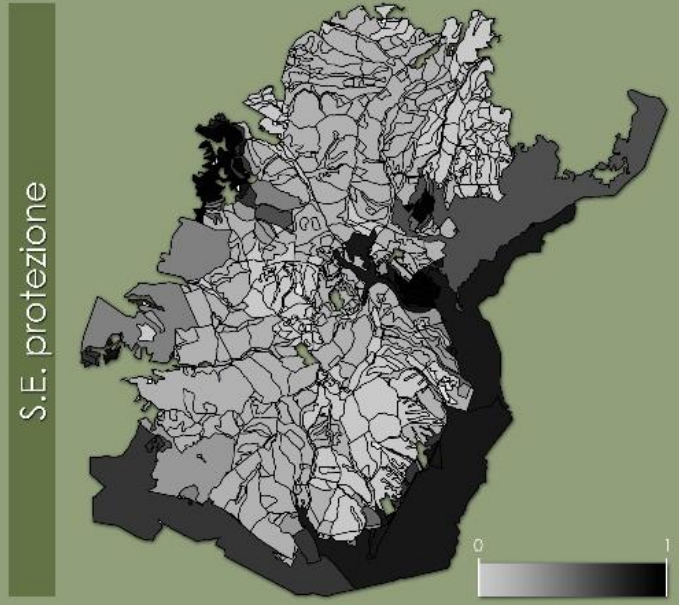
- Pendenza del terreno
- Esposizione e Assolazione
- Produttività delle colture

CRITERI

Metodologia applicata







sintesi interpretativa della valutazione



Dall'analisi multicriteriale svolta sul territorio d'indagine nella sua interezza emerge che le aree su cui insistono più servizi ecosistemici sono quelle riguardanti le cosiddette **AREE DI CONTATTO**:

- tra il bosco e il territorio rurale;
- tra il territorio rurale e la città.

Ciò evidenzia l'importanza che hanno le relazioni che intercorrono tra i diversi ambienti - forestale, rurale, urbano - nella costruzione del patrimonio territoriale.

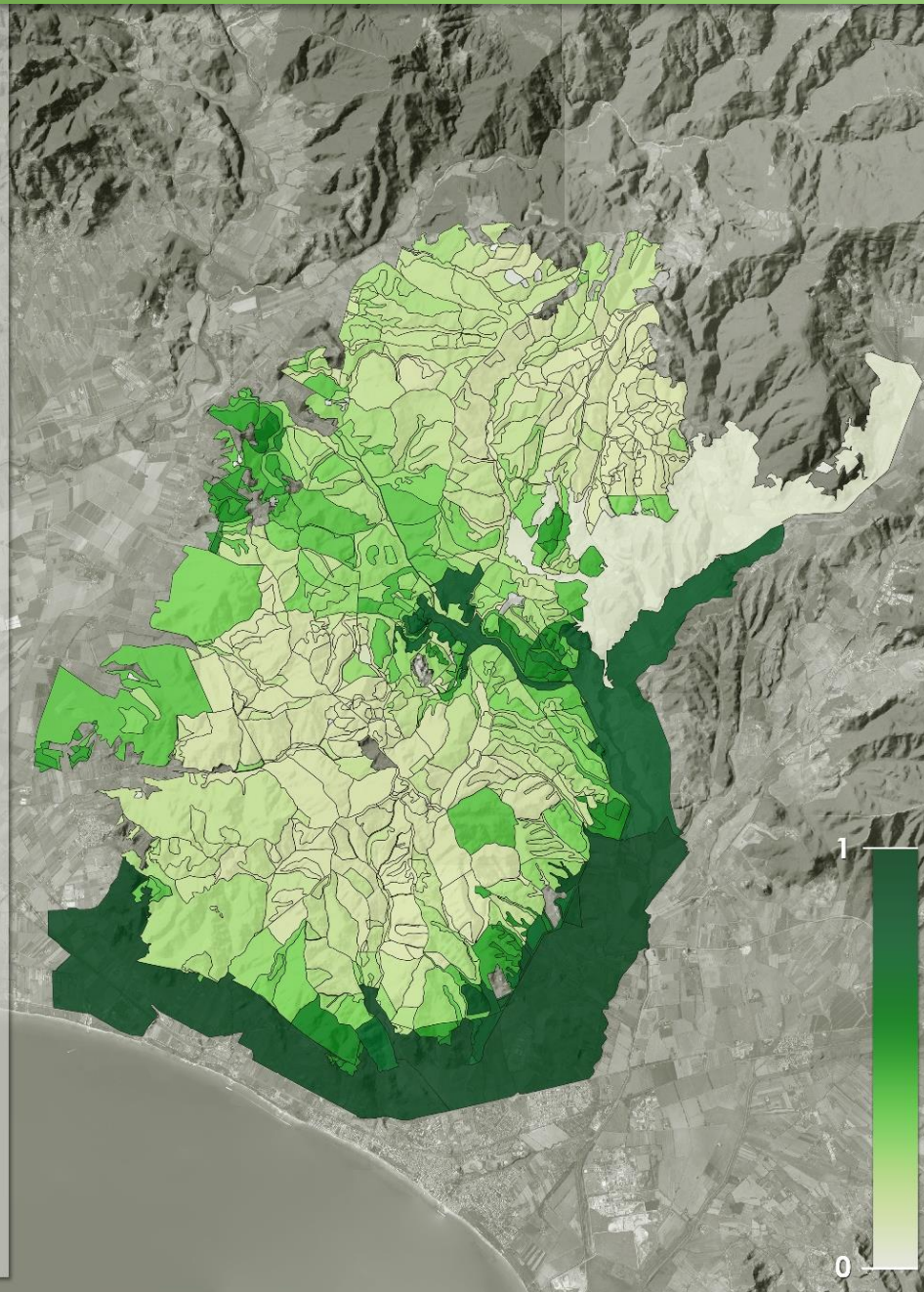
AMBIENTE FORESTALE

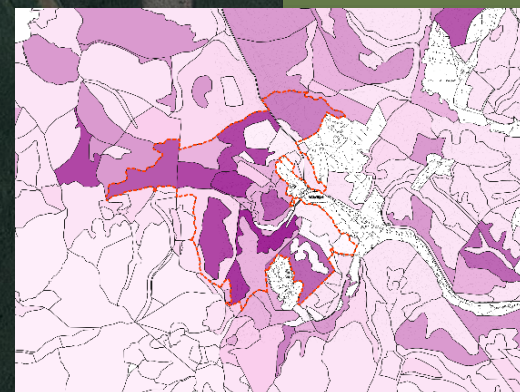
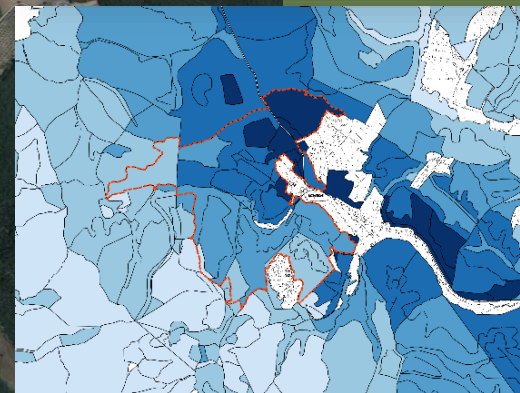
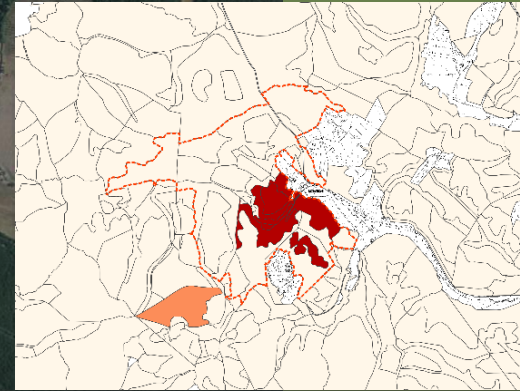


AMBIENTE RURALE



AMBIENTE URBANO





Il perimetro include al suo interno tutte quelle particelle forestali in cui sono stati individuati prevalentemente alti valori storici, produttivi e turistici. Il silvomuseo trova quindi la sua localizzazione ideale nel 'cuore del bosco', composto dal complesso del Villaggio Elisa e dalle particelle forestali circostanti, per una superficie totale di 28.064 ettari.