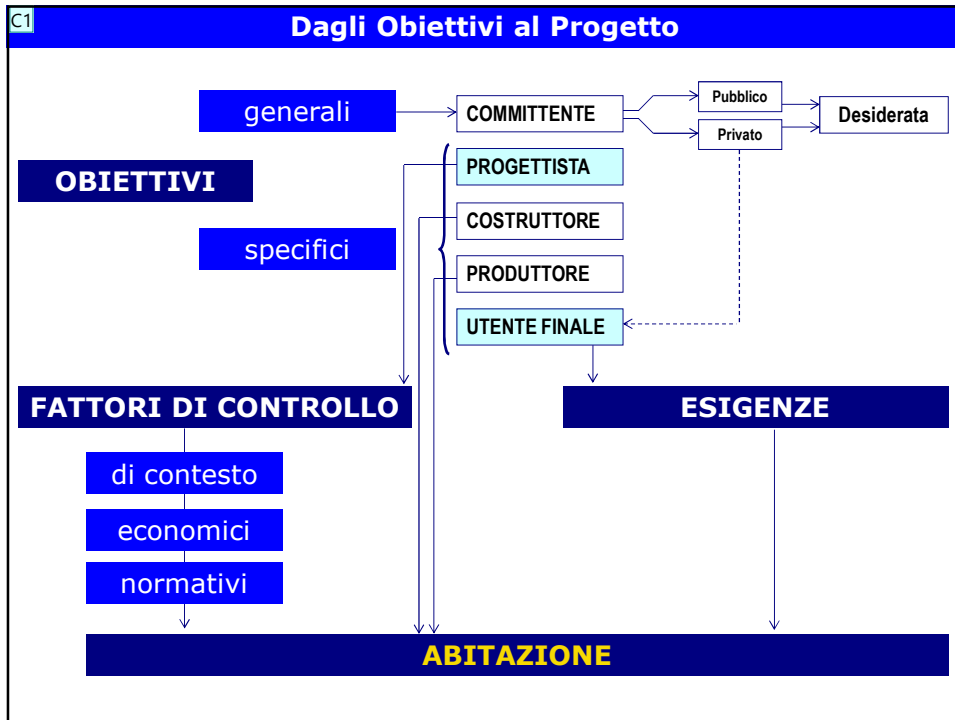




**Il sistema
 ambientale/1**

Concetto di edificio come 'sistema'





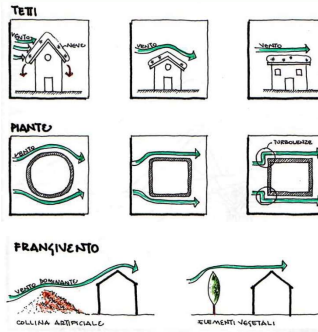
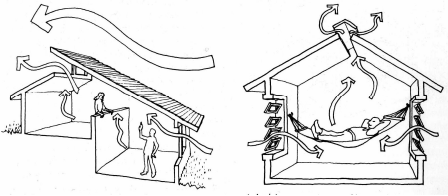
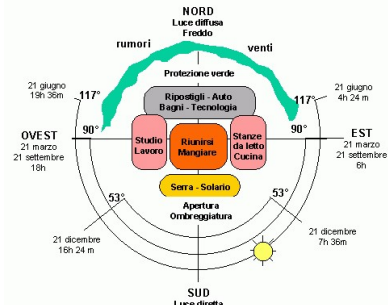
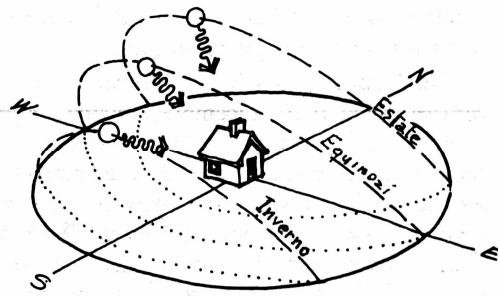
Fattori di controllo del progetto

Fattori di contesto	Legati al sito	<ul style="list-style-type: none"> - Orientamento e soleggiamento - Microclima (ventosità, piovosità, umidità, ecc.) - Caratteristiche clivometriche e planimetriche del lotto - Portanza del terreno - Salvaguardia dell'ambiente (movimenti terra, ciclo acque, ecc.) - Viabilità e raggiungibilità pedonale e veicolare - ecc. 	Normative
	Legati al luogo	<ul style="list-style-type: none"> - Storia - Valori e vincoli ambientali e architettonici (emergenze architettoniche e naturali) - Valori culturali e relazionali - Modelli d'uso dello spazio e stili di vita - Valori locali e usi dello spazio collettivo - ecc. 	
Fattori economici	Costi di costruzione	<ul style="list-style-type: none"> - Progetto e costi amministrativi e di urbanizzazione - Materiali da costruzione e componenti - Messa in opera - ecc. 	
	Costi di gestione	<ul style="list-style-type: none"> - Tasse - Manutenzione - Approvvigionamento idrico - Fornitura di energia - ecc. 	

Diapositiva 3

- C1** Es. desiderata Committente pubblico: Aumento del parco alloggi di una città riconvertendo il patrimonio immobiliare pubblico.
Si articola in una serie di obiettivi di dettaglio
Progettista: fare un buon progetto
Costruttore: ottenere la giusta remunerazione del lavoro e degli impianti di cantiere
Produttore: vendere i propri manufatti (materiali e componenti)
Il soddisfacimento delle esigenze degli utenti presuppone la conoscenza sistematica dei comportamenti degli stessi. Un metodo per analizzare e conoscere questi comportamenti è l'ANALISI DELLE ATTIVITÀ' e DELLE conseguenti IMPLICAZIONI SPAZIALI.
Customer; 14/12/2014

Fattori di contesto: condizioni climatiche

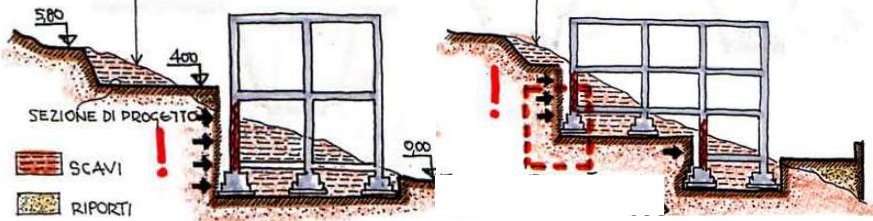


Fattori di contesto: caratteristiche del lotto



SEZIONE DI SEDIME

SEZIONE DI SEDIME



Fattori di contesto: integrazione nell'ambiente



Ralph Erskine, Skihotel, Borgafjäl, Svezia, 1958; 2000

Fattori di contesto: usi dello spazio collettivo



Fattori di contesto: usi dello spazio collettivo



Fattori di contesto: interazione persona-ambiente



Fattori di contesto: interazione persona-ambiente



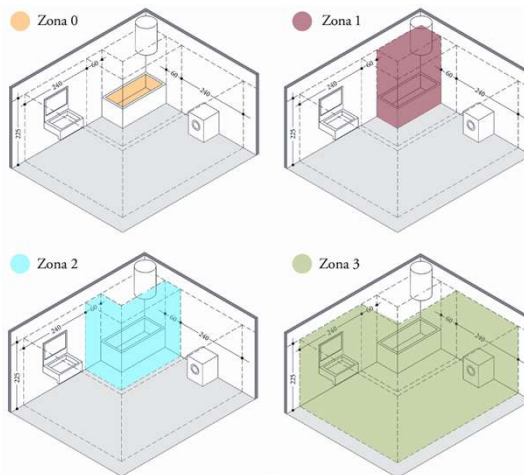
Normative

Tab. VIII Altezze minime locali

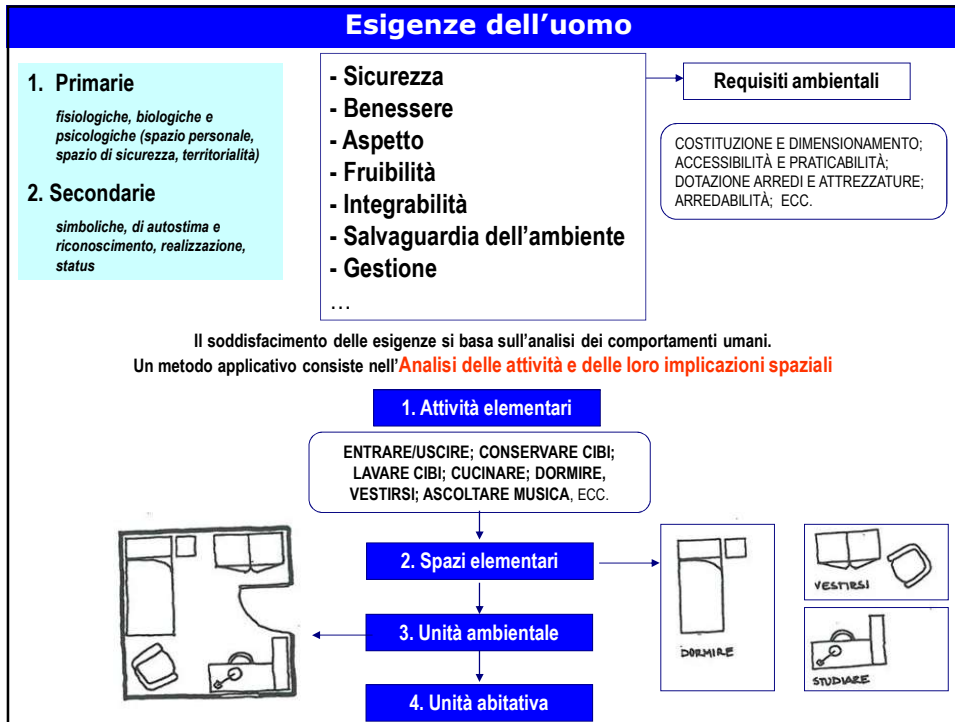
locali adibiti ad abitazione	2.70 m
corridoi, gabinetti, ripostigli, disimpegni	2.40 m
per costruzioni in zone al di sopra dei 1000 m sul livello del mare	2.55 m

Tab. IX Superficie netta utile minima (mq)

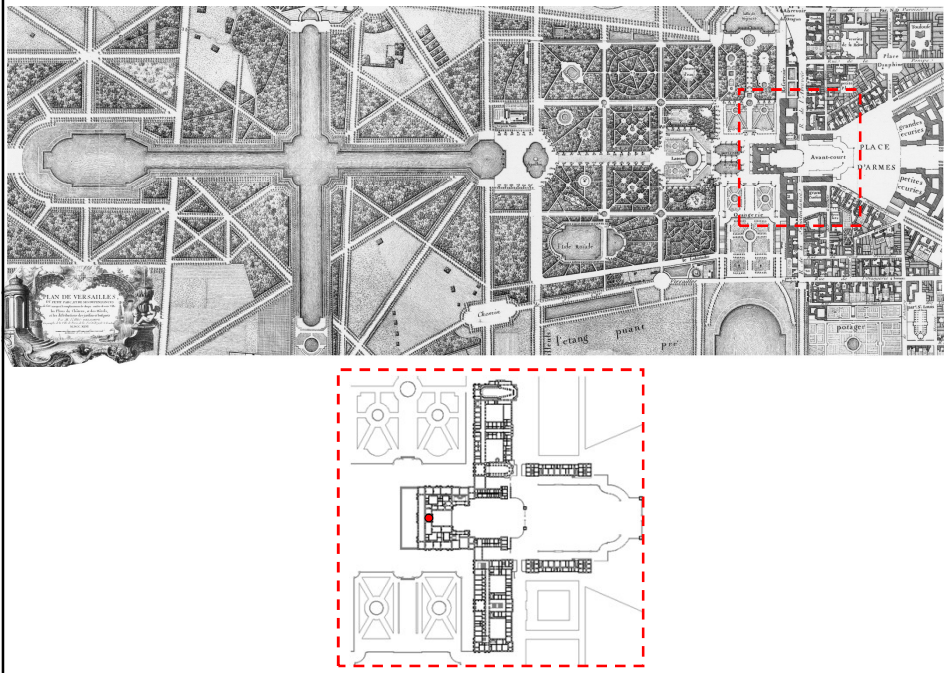
Per abitante, fino ad un nucleo di 4 abitanti	14
per ciascuno dei successivi	10
(facendo un esempio pratico, se la casa da costruire è per una famiglia di 6 persone, la superficie utile netta non può essere inferiore a 76 mq, ovvero 14 mq x 4 più 10 mq x 2)	
stanze da letto singole	9
stanze da letto doppie	14
stanze di soggiorno	14
alloggi monolocali per una persona (compresi i servizi)	28
alloggi monolocali per due persone (compresi i servizi)	38
nel caso di stanze matrimoniali (la progettazione corrente abbassa il minimo, considerando l'uso comune di alcune attrezzature e l'eliminazione della zona d'uso di un letto)	12



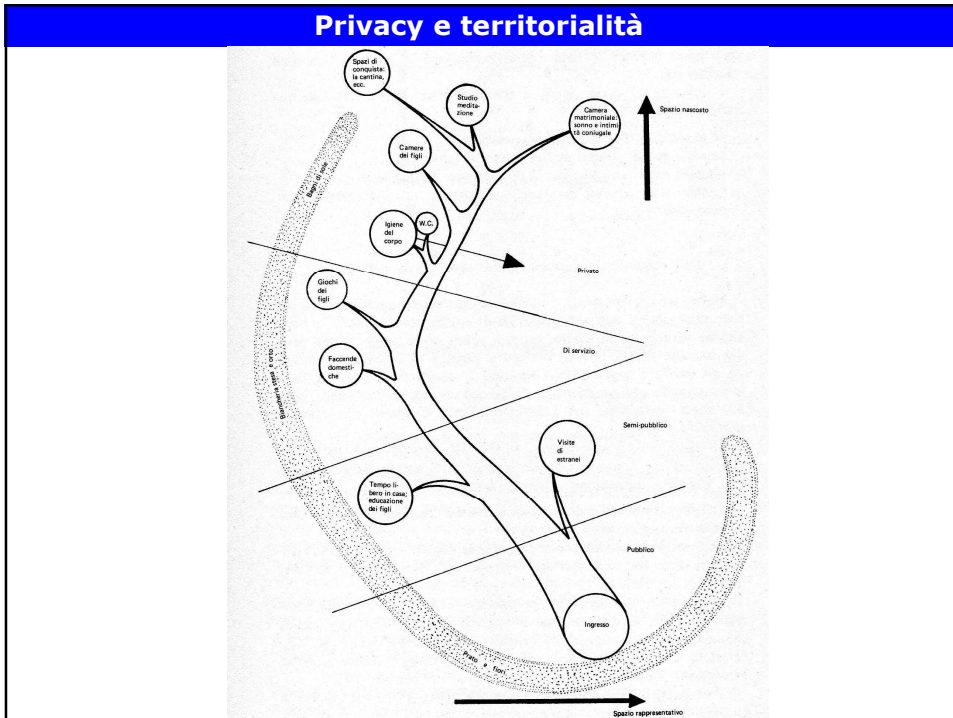
Posizionamento dei componenti elettrici dell'impianto nei bagni (norma CEI 64-8/4)



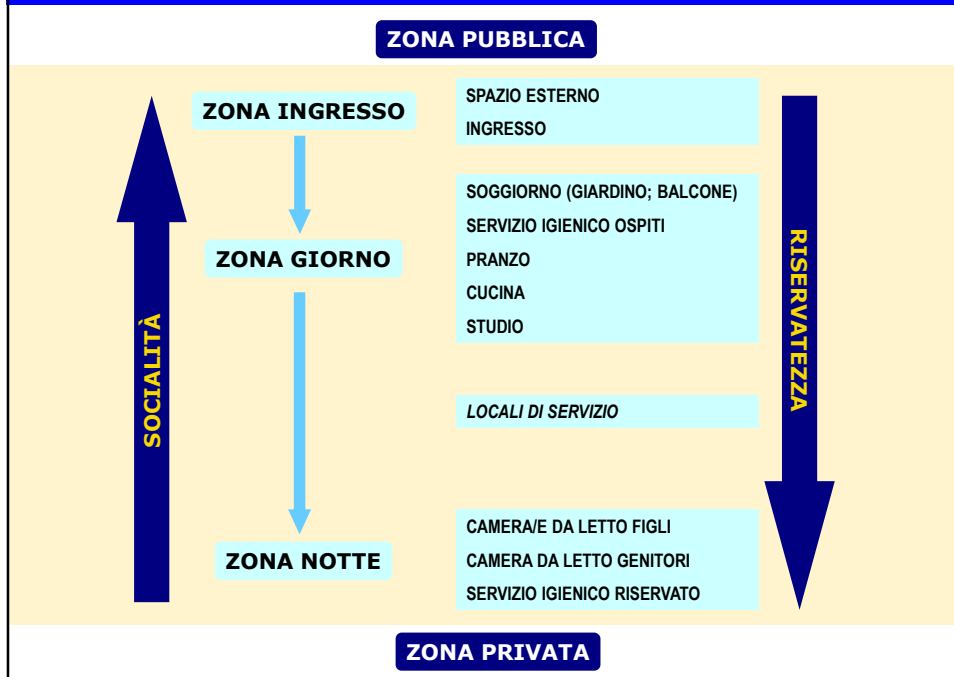
Privacy e territorialità



Privacy e territorialità



Privacy e territorialità: tipica organizzazione funzionale

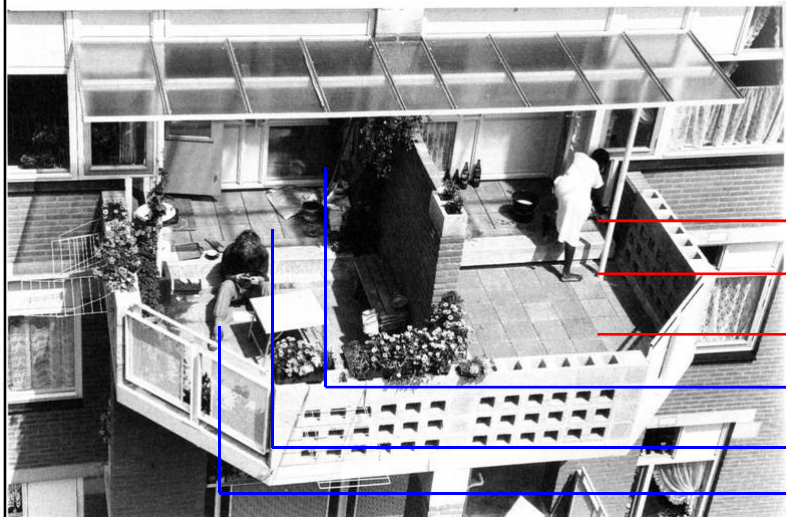


Privacy progressiva e territorialità



Herman Hertzberger, Quartiere Haarlemmer Houttuinen, Amsterdam, 1978-1982

Privacy progressiva e territorialità



privato

semi-pubblico

pubblico

coperto

aperto-coperto

aperto

Herman Hertzberger, Quartiere Haarlemmer Houttuinen, Amsterdam, 1978-1982

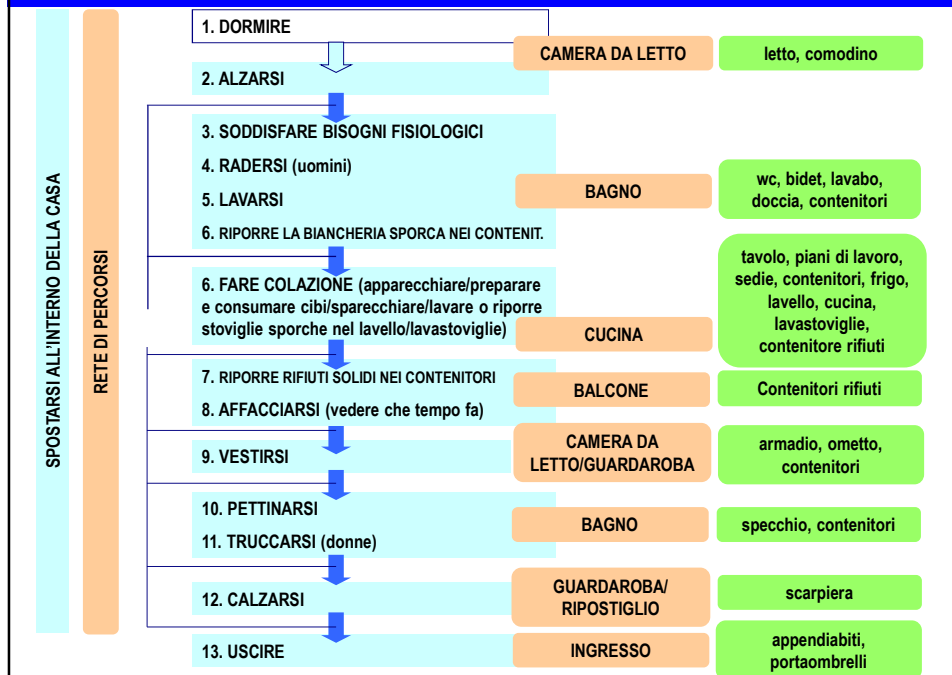
Le ATTIVITÀ dell'abitare / 1

CLASSI DI ATTIVITÀ	TIPOLOGIA	ATTIVITÀ ELEMENTARI
1. Rapporto con l'esterno	<i>Diffusa</i>	1.1 parcheggiare 1.2 entrare ed uscire 1.3 sostare all'aperto 1.4 affacciarsi e controllare l'intorno ecc.
2. Mobilità	<i>Diffusa</i>	2.1 camminare 2.2 salire/scendere le scale ecc.
3. Igiene e cura della persona	<i>In luoghi specifici</i>	3.1 lavarsi completamente o parzialmente 3.2 soddisfare bisogni fisiologici 3.3 spogliarsi/riporre indumenti 3.4 curare l'aspetto (pettinarsi, truccarsi, radersi ecc.) 3.4 svolgere attività motoria (fitness, riabilitazione) ecc.
4. Igiene e cura della casa	<i>Diffusa</i>	4.1 spazzare/togliere la polvere 4.2 lavare pavimenti, rivestimenti ecc. 4.3 riporre materiali e attrezzature per la pulizia 4.4 riporre temporaneamente e differenziare rifiuti solidi ecc.
5. Preparazione pasti	<i>In luoghi specifici</i>	5.1 conservare i cibi 5.2 cucinare (preparare cibi/lavarli/cuocerli, ecc.) 5.3 lavare piatti e stoviglie 5.4 riporre temporaneamente e differenziare rifiuti solidi ecc.
6. Consumazione pasti	<i>In luoghi privilegiati</i>	6.1 pasto normale/prendere e riporre oggetti 6.2 pasto formale/prendere e riporre oggetti ecc.
7. Lavare, asciugare, stirare biancheria	<i>In luoghi privilegiati</i>	7.1 lavare a mano/in lavatrice 7.2 stendere la biancheria 7.3 stirare/riporre gli indumenti ecc.

Le ATTIVITÀ dell'abitare/2

CLASSI DI ATTIVITÀ	TIPOLOGIA	ATTIVITÀ ELEMENTARI
8. Riposo e intimità	<i>In luoghi specifici</i>	8.1 dormire 8.2 intimità coniugale 8.3 vestirsi/svestirsi/riporre indumenti ecc.
9. Socializzazione	<i>In luoghi privilegiati</i>	9.1 intrattenere ospiti/ prendere e riporre oggetti 9.2 conversare con i vicini 9.3 chattare su internet ecc.
10. Studio e telelavoro	<i>In luoghi privilegiati</i>	10.1 leggere e scrivere 10.2 navigare su internet 10.3 lavorare al pc ecc.
11. Gioco dei bambini	<i>Diffusa</i>	11.1 costruire/trasformare 11.2 saltare/arrampicarsi 11.3 gattonare/correre ecc.
12. Relax e tempo libero	<i>Diffusa</i>	12.1 rilassarsi in poltrona 12.2 guardare la TV 12.3 leggere/ascoltare musica 12.4 realizzare mobili e oggetti (bricolage) 12.5 curare animali domestici 12.6 svolgere attività motoria (fitness) 12.6 stare all'aperto 12.7 fare giardinaggio o micro-giardinaggio ecc.
13. Manutenzione	<i>Diffusa</i>	13.1 manutenzione abitazione, impianti e arredi 13.2 cura del giardino e delle piante 13.3 lavare l'automobile ecc.

Consequenzialità tra attività elementari: un'ipotesi



Collocazione temporale delle attività elementari: un'ipotesi

ATTIVITA'	MENO DI 10'	DA 10 A 30'	DA 30 A 60'	OLTRE 60'	COLLOCAZIONE TEMPORALE DELLE ATTIVITA' NELL' ARCO DELLA GIORNATA																							
					1	2	3	4	5	6	7	8	9	10	11	12	13	14	15	16	17	18	19	20	21	22	23	24
1 entrare e uscire dall'alloggio																												
2 prendere e riporre oggetti (-)																												
3 comunicare con il telefono																												
4 conservare cibi																												
5 lavare cibi																												
6 preparare cibi																												
7 cuocere cibi																												
8 lavare piatti e stoviglie																												
9 riporre temporaneamente rifiuti solidi																												
10 consumare pasti																												
11 rilassarsi in poltrona																												
12 assistere alla trasmissione di programmi televisivi																												
13 ascoltare musica																												
14 intrattenere ospiti																												
15 rilassarsi all'aperto																												
16 coltivare piante e fiori																												
17 dormire																												
18 stare insieme in intimità																												
19 vestirsi e svestirsi																												
20 dormire in culla																												
21 accudire i neonati																												
22 lavarsi e asciugarsi completamente																												
23 lavarsi e asciugarsi parzialmente																												
24 accoppiarsi																												
25 soddisfare bisogni fisiologici																												
26 riporre temporaneamente biancheria sporca																												
27 lavare biancheria																												
28 stendere biancheria (- -)																												
29 strappare biancheria																												
30 lavorare di cucito																												
31 studiare																												
32 giocare (particolarmente riferito ai bambini)																												
33 svolgere operazioni di pulizia o manutenzione dell'alloggio (- - -)																												

■ periodo di tempo in cui è avvenuto lo svolgimento delle attività

□ periodo di tempo in cui è probabile lo svolgimento delle attività

Compatibilità tra attività elementari

1 entrare e uscire dall'alloggio	●
2 prendere e riporre oggetti (-)	●
3 comunicare con il telefono	○
4 conservare cibi	●
5 lavare cibi	○
6 preparare cibi	○
7 cuocere cibi	○
8 lavare piatti e stoviglie	○
9 riporre temporaneamente rifiuti solidi	○
10 consumare pasti	○
11 rilassarsi in poltrona	○
12 assistere alla trasmissione di programmi televisivi	○
13 ascoltare musica	○
14 intrattenere ospiti	○
15 rilassarsi all'aperto	○
16 coltivare piante e fiori	○
17 dormire	○
18 stare insieme in intimità	○
19 vestirsi e svestirsi	○
20 dormire in culla	○
21 accudire i neonati	○
22 lavarsi e asciugarsi completamente	○
23 lavarsi e asciugarsi parzialmente	○
24 accoppiarsi	○
25 soddisfare bisogni fisiologici	○
26 riporre temporaneamente biancheria sporca	○
27 lavare biancheria	○
28 stendere biancheria (- -)	○
29 strappare biancheria	○
30 lavorare di cucito	○
31 studiare	○
32 giocare (particolarmente riferito ai bambini)	○
33 svolgere operazioni di pulizia o manutenzione dell'alloggio (- - -)	○

● attività aggregabili
○ attività aggregabili con qualche limitazione
◇ attività non aggregabili