
SISTEMA ECONOMICO

Complesso di operatori che con l'impiego di fattori produttivi (terra, capitale, lavoro, capacità imprenditoriali) producono beni e servizi che in parte scambiano con altri operatori, in parte consumano, in parte accantonano per impieghi futuri.

definizione mirata alla struttura del sistema economico

Elementi della definizione

- **produzione** (*trasformazione di un bene che ne accresca l'utilità, cioè la capacità di soddisfare un bisogno*)
- **fattori di produzione** (*terra, capitale, lavoro, imprenditoria*)
- **motivi per cui si produce** (*scambiare, consumare, risparmiare, investire*)
- **operatori economici** (*chi fa scelte economiche*)
 - Famiglie**
 - Imprese**
 - Pubblica Amministrazione (PA)**
 - Resto del mondo*

Per il perseguimento dei loro obiettivi, gli operatori economici intrecciano tra loro una rete complessa di relazioni

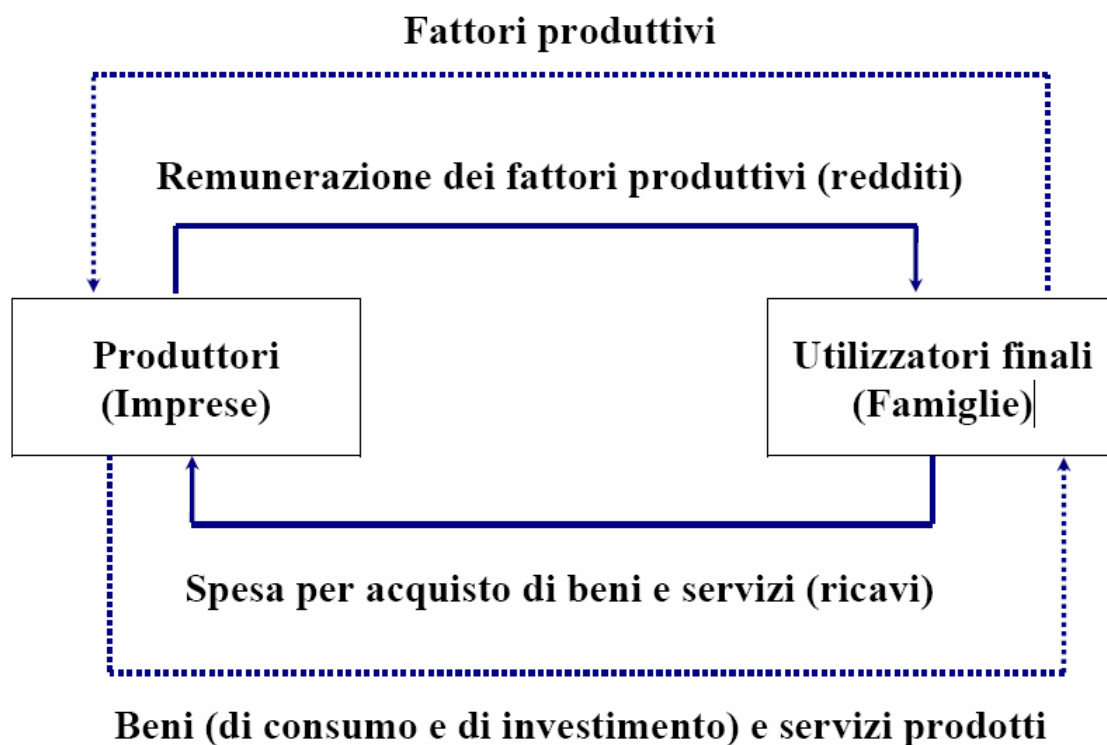
SISTEMA ECONOMICO

Complesso di delle relazioni che si instaurano tra gli operatori di un determinato territorio economico in una data unità di tempo nello svolgimento delle quattro funzioni fondamentali: produrre, consumare, accantonare e redistribuire il reddito

definizione mirata al funzionamento del sistema economico

Presupposto per una analisi quantitativa del sistema economico è costruire una immagine semplificata della sua struttura e del suo funzionamento (*griglia concettuale*)

IL CIRCUITO DEL REDDITO (SISTEMA CHIUSO)



È rappresentato il funzionamento di un sistema economico e *molto semplificato*:

1. assenza di relazioni con l'estero (→ manca il resto del mondo);
2. ipotesi semplificatrici su presenza e comportamento degli operatori economici:
 - ✓ vi sono soltanto *due* (insiemi di) operatori ;
 - ✓ la produzione è *finale*, non ha altri sbocchi che la domanda di consumo e di investimento.

In un sistema *chiuso* valgono le seguenti tre identità:

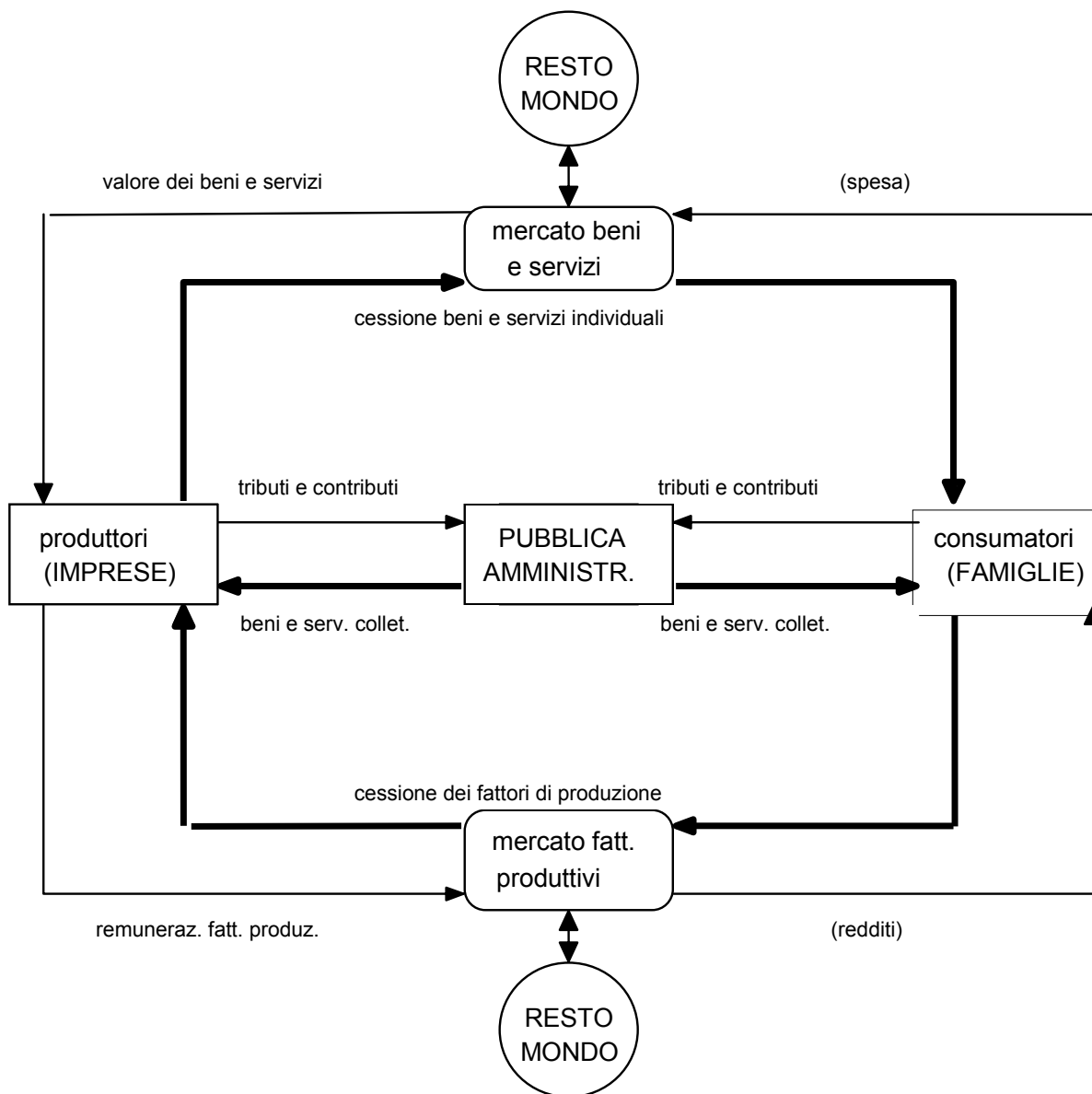
PRODOTTO FINALE = SPESA FINALE

SPESA FINALE = REDDITO NAZIONALE

REDDITO NAZIONALE = PRODOTTO FINALE

I tre fenomeni (prodotto, spesa, reddito) hanno natura e contenuto diversi, ma un identico valore monetario.

IL CIRCUITO DEL REDDITO (SISTEMA APERTO)



Lo schema considera le relazioni con l'estero e introduce l'operatore pubblica amministrazione

Ma rimane uno schema semplificato

La semplificazione è necessaria ai fini della quantificazione ed analisi. Ciò implica l'assunzione di alcune convenzioni

- lo schema prevede una netta distinzione fra attività di consumo (impiego) e attività di produzione (*convenzionale*)
- la produzione si considera effettuata solo dall'operatore imprese. La produzioni di beni e servizi all'interno delle famiglie viene esclusa dalla quantificazione dell'attività economica del paese
- il blocco dei produttori si può considerare come una unica impresa che consuma per produrre beni finali (di consumo o di investimento)
- il blocco degli utilizzatori finali è al tempo stesso consumatore e acquirente di beni capitali (che presta ai produttori)
- il consumo è effettuato solo dall'operatore famiglie

**Lo schema fa da griglia concettuale
per la costruzione del
sistema dei conti nazionali**

Conto equilibrio risorse-impieghi

Risorse	Impieghi
<i>Produzione a prezzi base</i> <i>Imposte nette sui prodotti</i> <i>Importazioni beni e servizi</i>	<i>Consumi intermedi</i> <i>Consumi finali</i> <i>Investimenti fissi</i> <i>Variazione scorte</i> <i>Oggetti di valore</i> <i>Esportazioni beni e servizi</i>

Conto della produzione

Risorse	Impieghi
<i>Produzione a prezzi base</i> <i>Imposte nette sui prodotti</i>	<i>Consumi intermedi</i> Prodotto Interno Lordo

Conto generazione dei redditi primari

Risorse	Impieghi
<i>Prodotto interno lordo</i>	<i>Redditi lavoro dipendente</i> <i>Imposte nette sui prodotti</i> <i>Imposte nette su produz.</i> Risultato lordo gestione

Conto attribuzione redditi primari

Risorse	Impieghi
<i>Risultato lordo di gestione</i> <i>Redditi lavoro dipendente</i> <i>Imposte nette sui prodotti</i> <i>Imposte nette su produz.</i> <i>Red da capitale dall'estero</i>	<i>Red. lav. dip. verso RdM</i> <i>Imposte nette verso RdM</i> <i>Red da capit. verso RdM</i> Reddito nazionale netto

Conto distrib. secondaria del reddito

Risorse	Impieghi
<i>Reddito nazionale netto</i> <i>Saldo imposte su reddito e patrimonio col RdM</i> <i>Saldo contributi sociali col RdM</i> <i>Saldo prestazioni sociali col RdM</i> <i>Saldo trasferimenti correnti col RdM</i>	Reddito nazionale disponibile (netto)

Conto utilizzazione del reddito

Risorse	Impieghi
<i>Red. naz. disponib. (netto)</i>	<i>Consumi finali</i> Risparmio (netto)

Conto del capitale

Risorse	Impieghi
<i>Risparmio (netto)</i> <i>Saldo trasfer. c/to capitale col RdM</i>	<i>Investimenti fissi (netti)</i> <i>Variazione scorte</i> <i>Acquisiz. meno cessione di oggetti valore</i> <i>Acquisiz. meno cessione di attività non finanz.</i> Accreditamento (+) o Indebitamento (-) col RdM