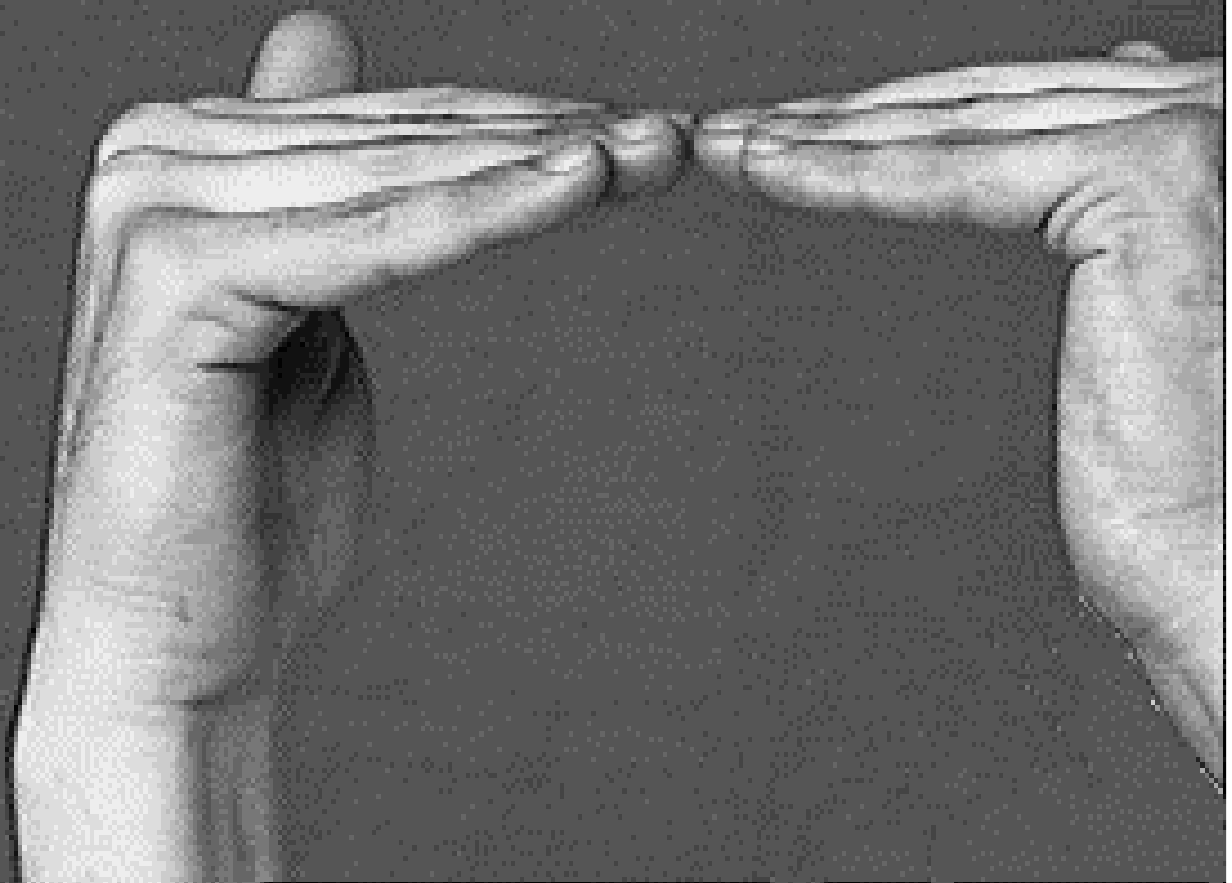




Economia Aziendale (D-L)

Punto di pareggio

**L'equilibrio contabile:
una questione di ricavi e costi**



**Elementi costitutivi
e gestione**

Gli equilibri

La rilevazione

**Il valore
aziendale**

Soggetti

**Equilibrio
economico**

**Operazioni
continuative**

**Valore economico
del capitale**

Capitale

**Equilibrio
finanziario**

Assestamento

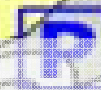
Avviamento

Sistema di valori

Accantonamento

Reddito

La mappa del nostro Corso



LEICESTER SQUARE

I ricavi



creative community problem
ation content process
communication
culture business
discussion business search
challenge development
friendship network sharing
le. growth skill solution
technology support mission
togetherness partnership lea
tion marketing

COSI analysis

Due imprese uguali?

	<i>Alfa</i>	<i>Beta</i>
<i>Ricavi di vendita</i>	<i>1.000</i>	<i>1.000</i>
<i>Costi</i>	<i>(600)</i>	<i>(600)</i>
<i>utile</i>	<i>400</i>	<i>400</i>

HYPOTHESIS

I ricavi si riducono del 10%

Qual è l'effetto sul reddito?



	Alfa	Beta
Ricavi di vendita	900	900
Costi	(540)	(600)
Utile	360	300
Riduzione in %	10%	25%



**Da cosa
dipende la
diversa
intensità della
riduzione?**

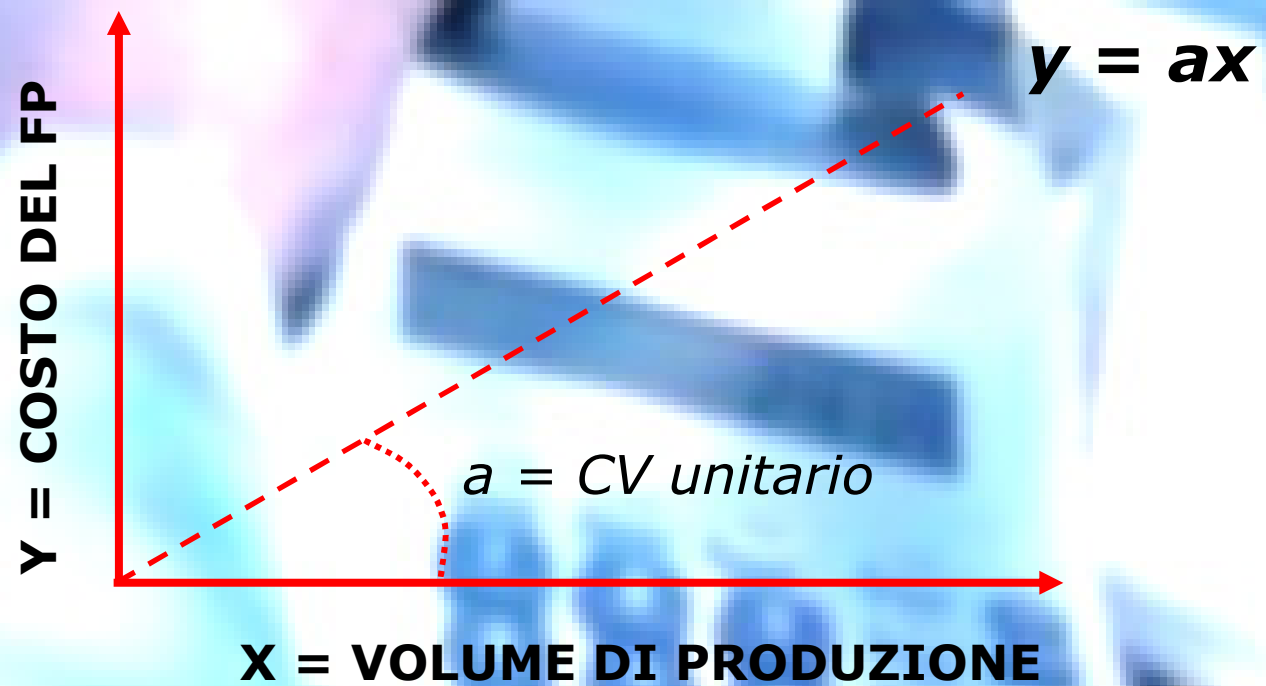
AGENDA



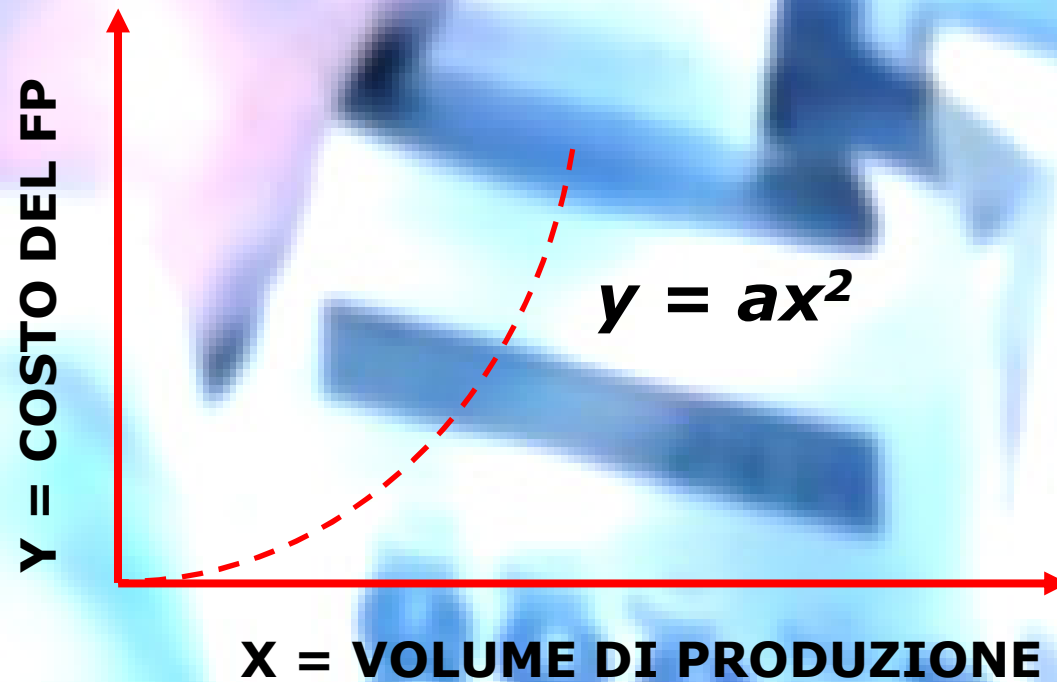
**Come si comportano i costi
al variare dei ricavi?** ✓

**Come si misura il volume di produzione
che consente di «far pari»?**

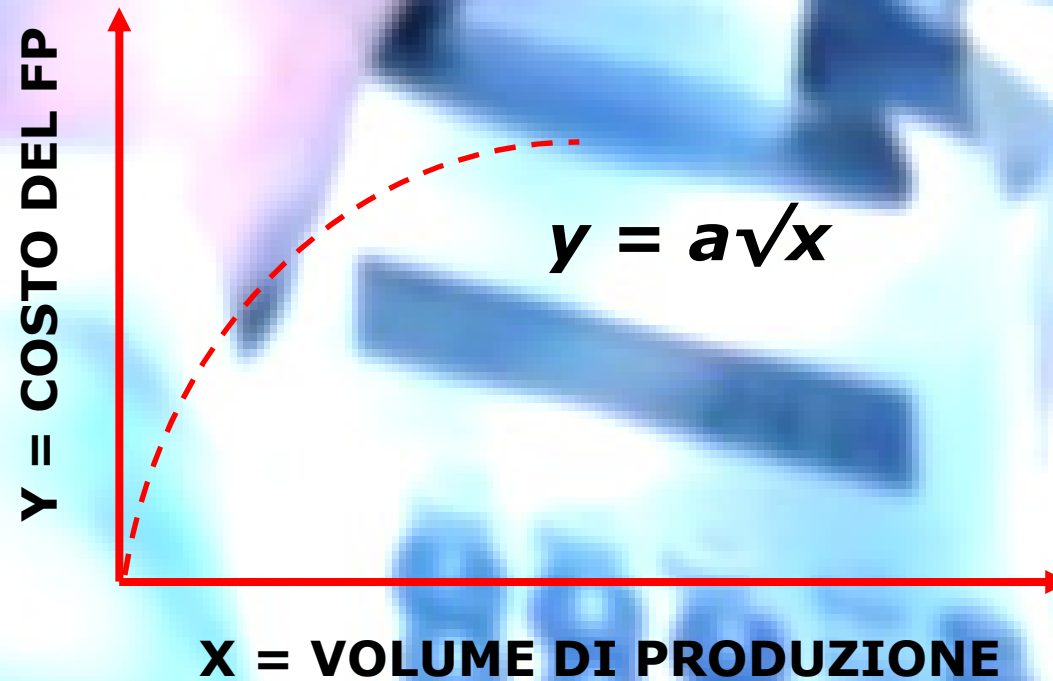
I costi variabili proporzionali



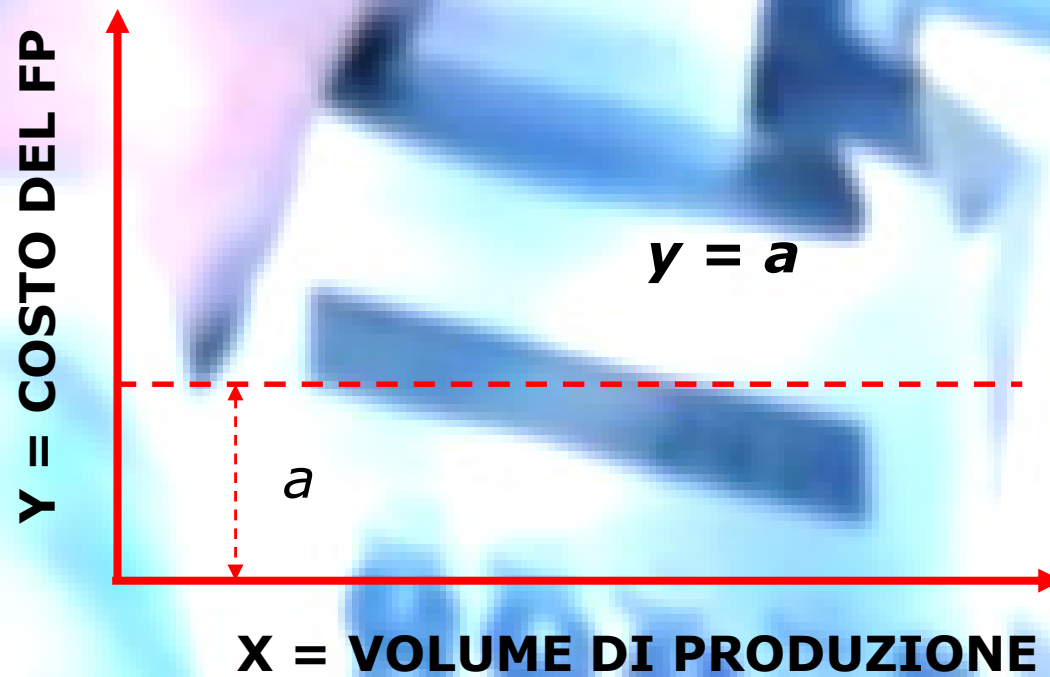
I costi variabili progressivi



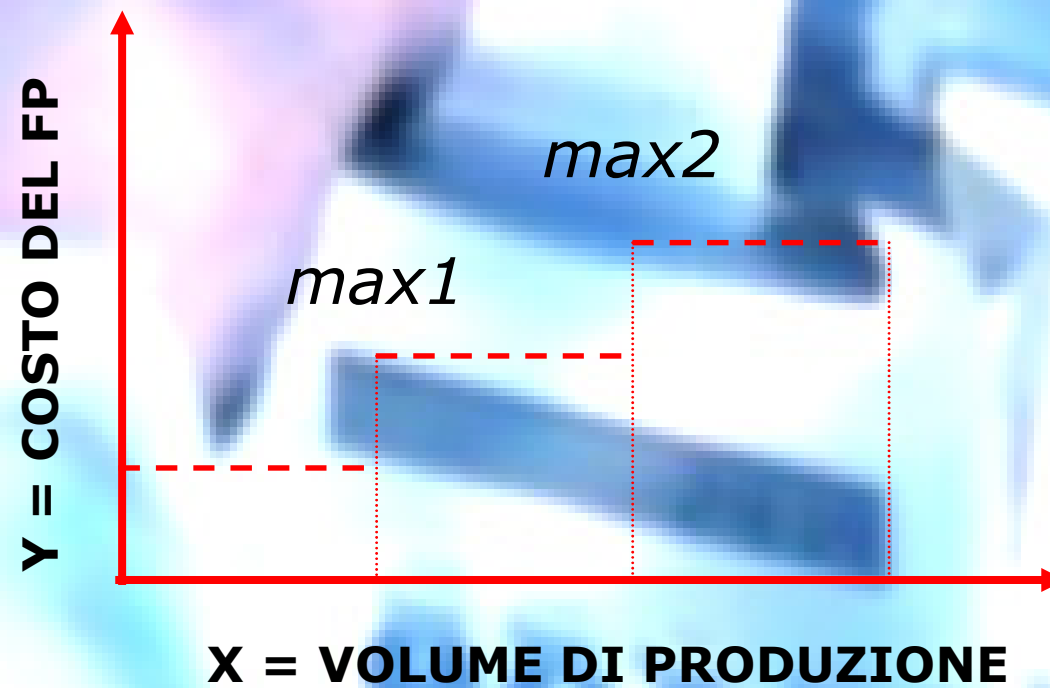
I costi variabili degressivi



I costi fissi

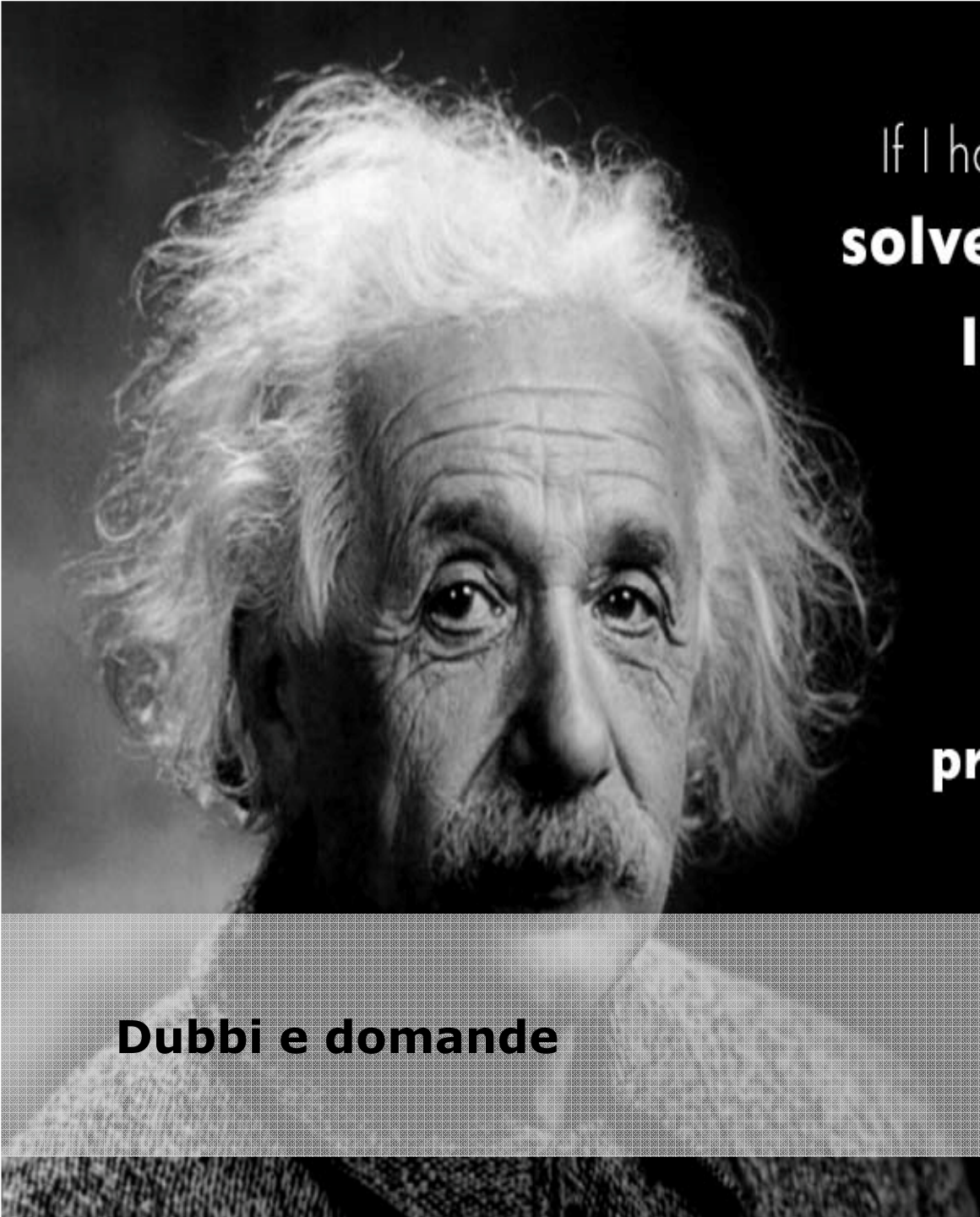


Anche i costi fissi sono «variabili»



I costi semi-fissi



A black and white portrait of Albert Einstein, showing his characteristic wild, white hair and a slight mustache. He is looking directly at the camera with a thoughtful expression. The background is dark and out of focus.

If I had an hour to
solve a problem and my
life depended on it,

I would use the
first 55 minutes
determining the
proper questions to ask.

Albert Einstein

Dubbi e domande

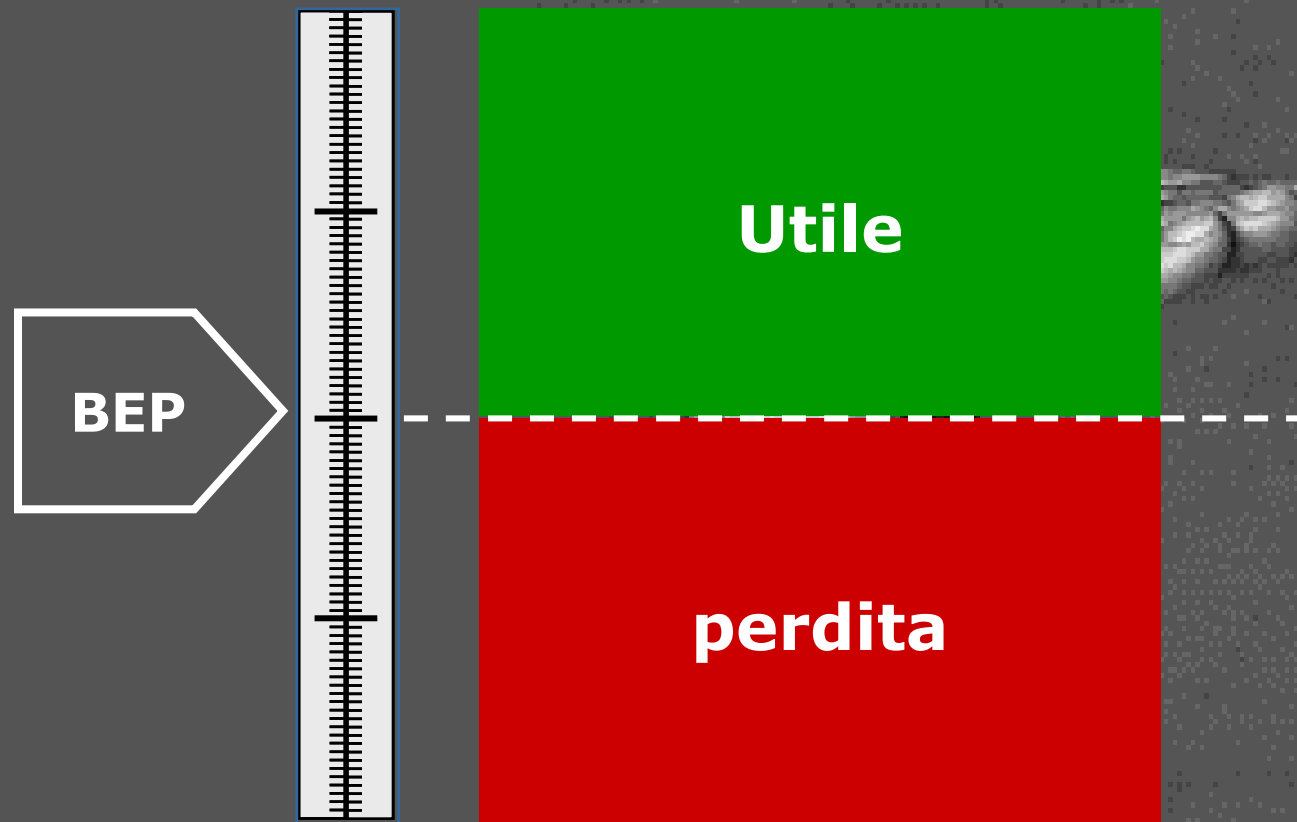
AGENDA



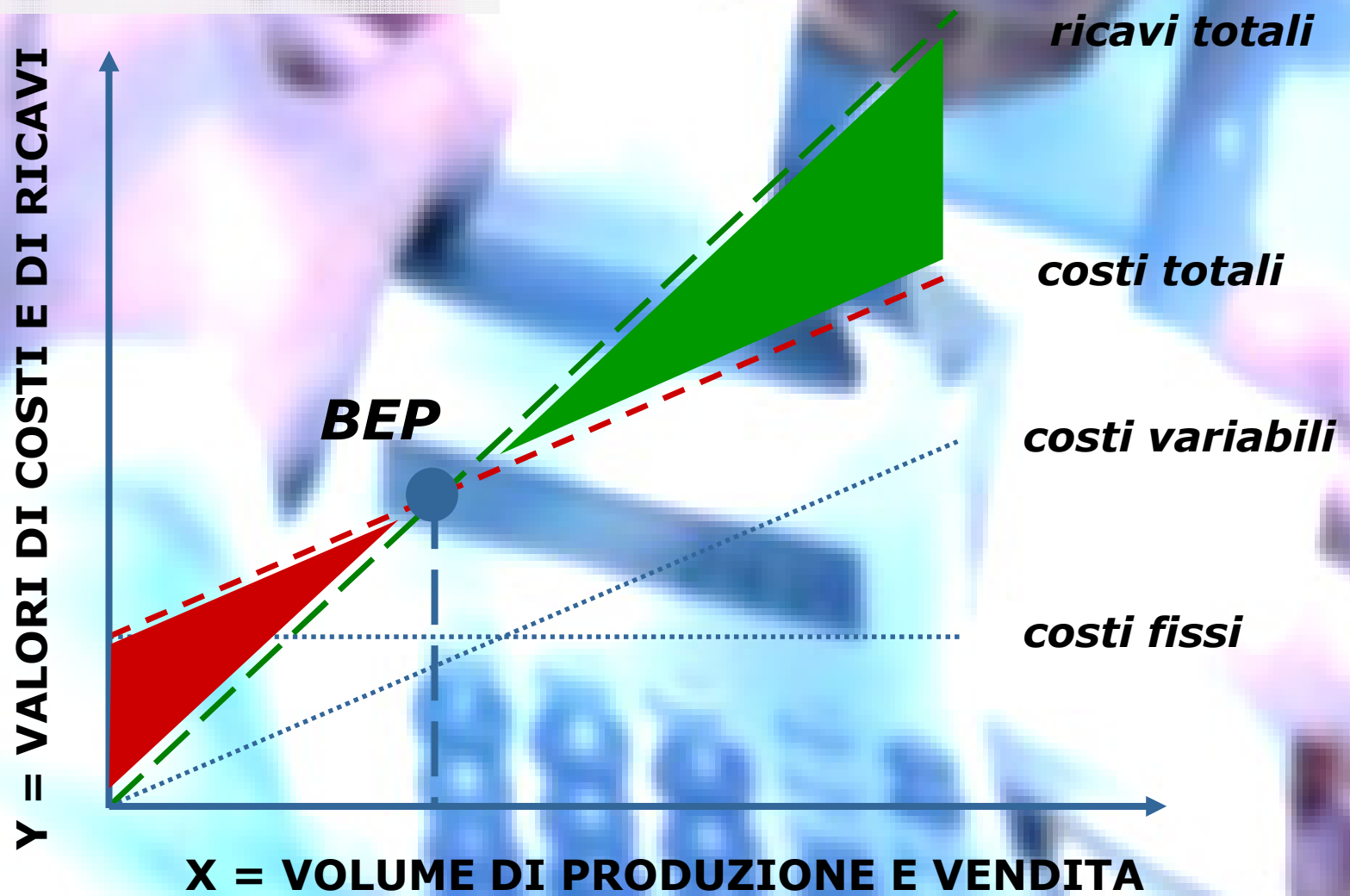
**Come si comportano i costi
al variare dei ricavi?** ✓

**Come si misura il volume di produzione
che consente di «far pari»?** ✓

Il Break Even Point



Il Break Even Point





La formula algebrica

1

$$(P_u \times Q) = CF + (CV_u \times Q)$$

2

$$(P_u \times Q) - (CV_u \times Q) = CF$$

3

$$Q \times (P_u - CV_u) = CF$$

4

$$Q = \frac{CF}{(P_u - CV_u)}$$

A close-up photograph of a hand dropping a coin into a stack of coins on a wooden surface. The hand is positioned at the top, with the thumb and index finger holding a single coin. Below it, a stack of coins grows in height from left to right, with the tallest stack on the far right. The background is a soft, out-of-focus green and yellow gradient.

Il margine lordo di contribuzione

Low price points push back Jio break-even

Analysts cautious on outlook, expect earnings to remain under pressure over medium term

Sheetal Agarwal | Mumbai

September 1, 2016 Last Updated at 22:47 IST

Seeking Alpha^α

Baytex Energy: Breakeven Point Estimated At \$52 WTI Oil

Aug. 15. 16 | About: Baytex Energy (BTE)

[Get Alerts](#)

Summary

- Baytex's production mix is shifting towards its US operations as it focuses its drilling activities there.
- Realized prices for its Canadian oil can be very low due to high differentials.
- Baytex should break even with \$52 WTI oil if it wants to maintain production levels.
- Liquidity appears fine for several years since it has around \$360 million available under its credit facility (not subject to borrowing base reviews) and the covenants should not be problematic.

- ▶ **prezzo costante al variare della quantità venduta**
- ▶ **costi variabili perfettamente proporzionali**
- ▶ **assoluta invarianza dei costi fissi**
- ▶ **assenza di rimanenze (o uguaglianza fra RI e RF)**
- ▶ **impresa mono-prodotto o con mix di produzione invariato**
- ▶ **i volumi di attività sono l'unico «cost driver»**

WARNING

Due imprese uguali?

	<i>Alfa</i>	<i>Beta</i>
Ricavi di vendita	1.000	1.000
Costi	(600)	(600)
Utile	400	400

	Alfa	Beta
Ricavi di vendita	900	900
Costi	(540)	(600)
Utile	360	300
Riduzione in %	10%	25%

Costi fissi...rischi e opportunità



RISTRUTTURAZIONE

Nei 16 impianti produttivi
si dovranno tagliare del 30%
i costi fissi e si darà una spinta
all'outsourcing della
componentistica fuori dalla Ue

Il profittogramma

- **utile atteso** = *ricavi totali - costi totali*
- **utile atteso** = $(Q \times P_u) - CF - (Q \times CV_u)$



$$Q = \frac{CF + \text{utile atteso}}{(P_u - CV_u)}$$

Quantità

- *capacità produttiva*

Prezzi di vendita

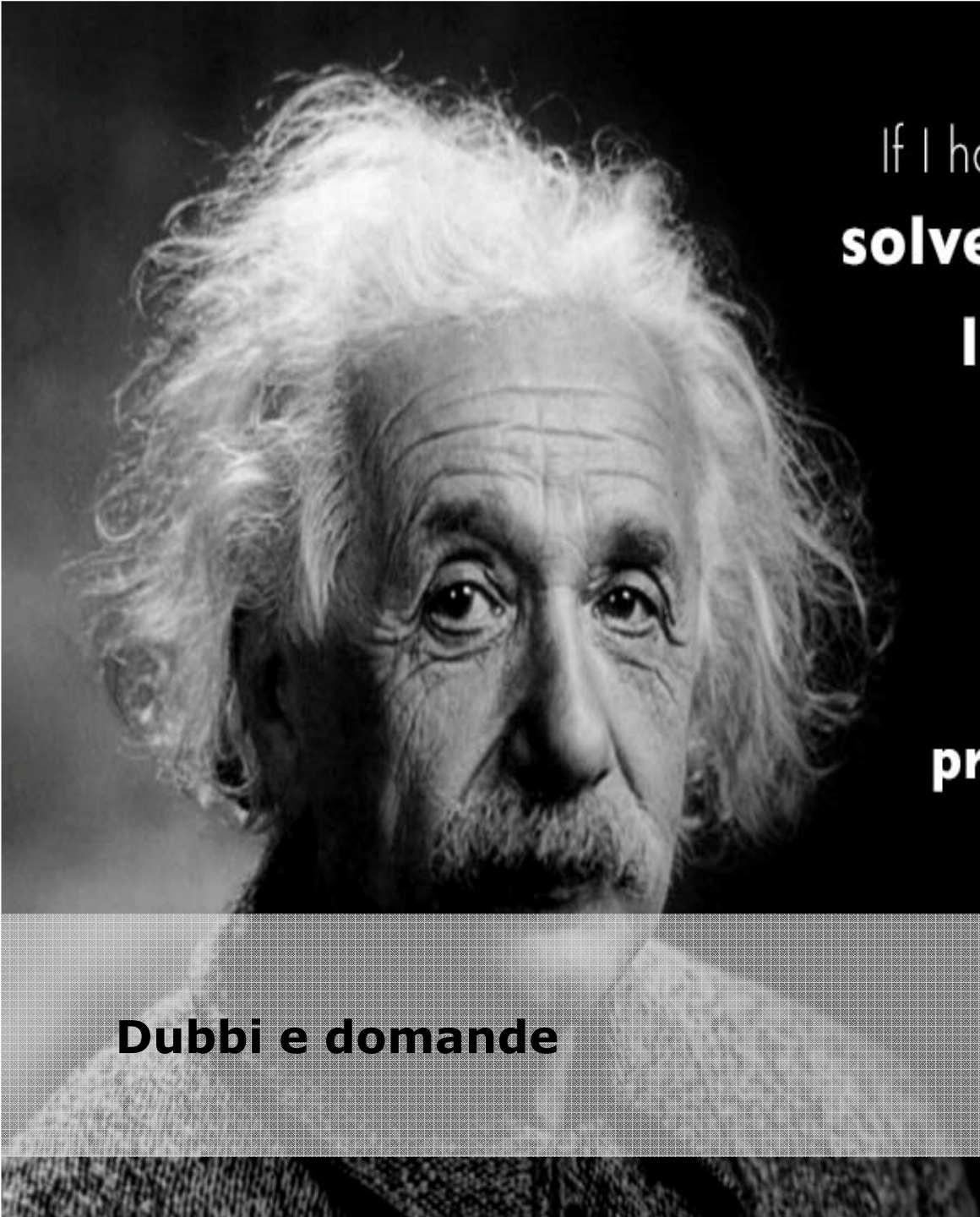
- *forza competitiva*

Costi fissi

- *Investimenti e integrazione verticale*

Costi variabili unitari

- *produttività e forza di acquisto*



If I had an hour to
solve a problem and my
life depended on it,

I would use the
first 55 minutes
determining the
proper questions to ask.

Albert Einstein

Dubbi e domande



1. I costi per fattori produttivi sono variamente legati ai volumi di produzione

2. Il punto di pareggio si ha quando i margini di contribuzione raggiungono i costi fissi

**3. Maggiori costi fissi significa maggiore rigidità aziendale e maggior rischio...
...ma anche maggiori opportunità**



Alla prossima, grazie!