

LONDON

SOCIAL & FUNCTIONAL ANALYSIS

**Università degli Studi di Firenze
sede di Empoli**

**Corso di laurea in pianificazione della città del
territorio e del paesaggio**

Le GreenBelt Towns in America

Londra e l'esperienza delle New Town (GB, Usa, Olanda, Svezia, ecc.)

**STORIA DELL'URBANISTICA MODERNA
B021540 - A.A. 2019-2020**





**L'esperienza
olandese**



- Kleigrand*
- Laag en Moerasveen*
- Hoogveen*
- Zand en Grindgr.*
- Limburgse Klei*

at Noord-Nederl. Drukkerij D. J. van der Meulen

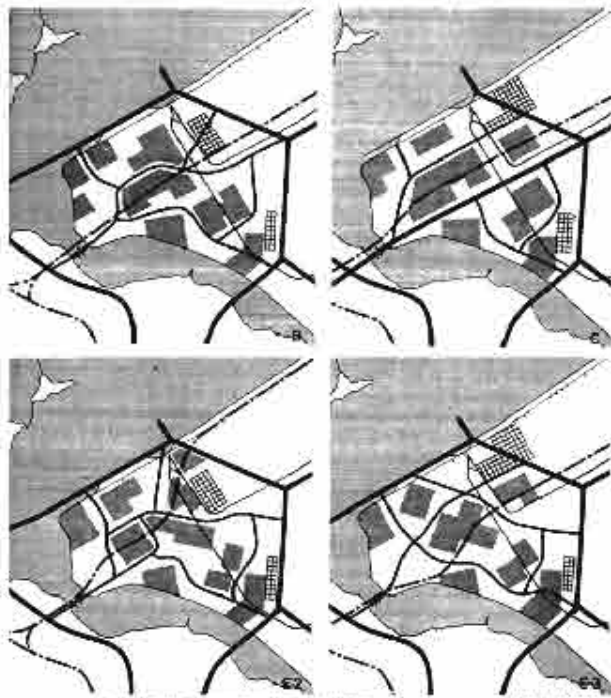












PRINCIP. SKETSEY NAU DE SPOEDWEGSTROOPWIJ
 HONEN 25 - 70 METER, BRUO
 (NAU)E EXTENSIEVE KONTEKTE
 NATIONALE SPOEDWEG
 RASSEVOER
 STASIAUTOWOEN I LOCALE ONTLETTINGENESY

FIGUUR 30





LE NEW TOWN OLANDESE Lelystad

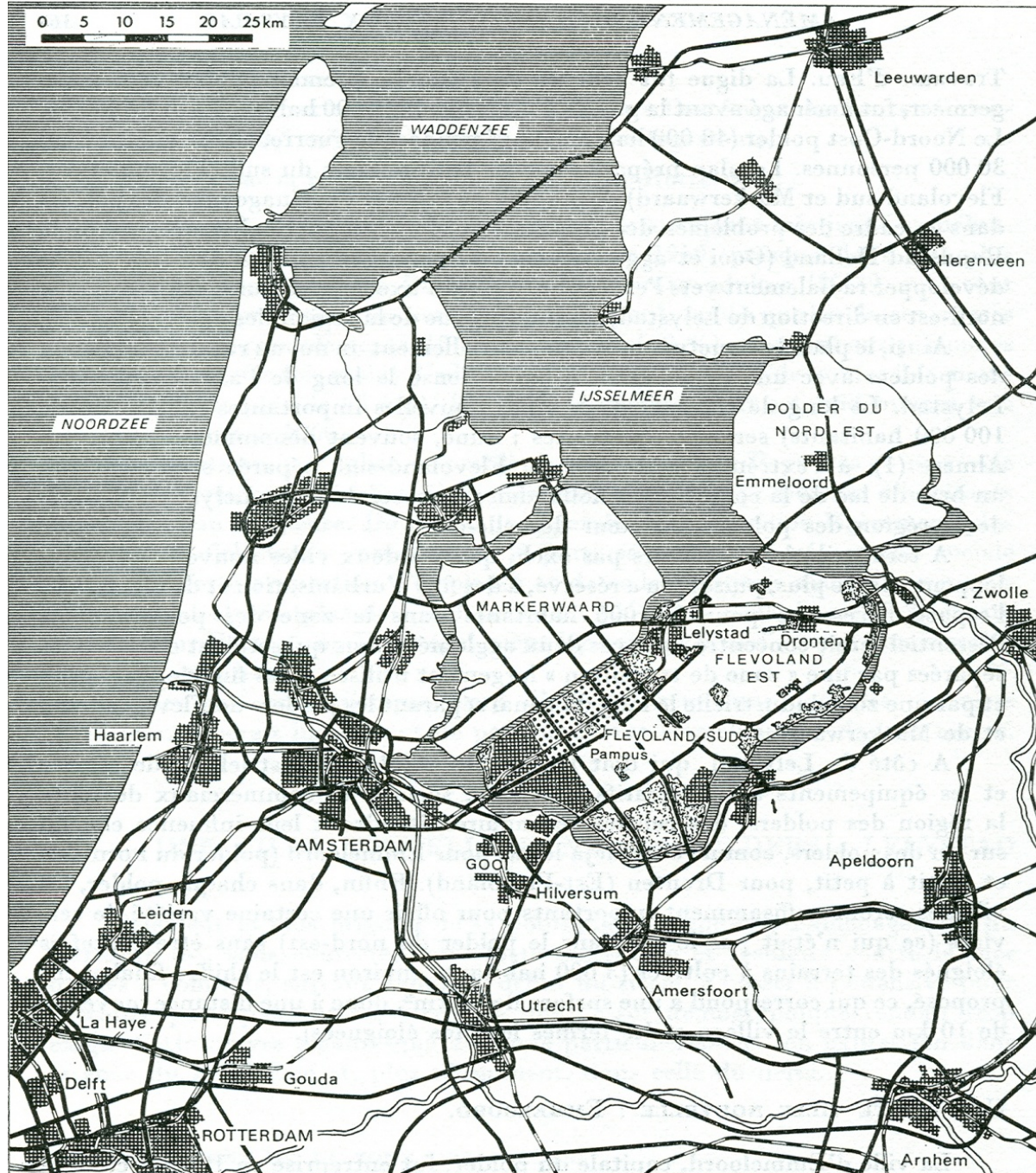
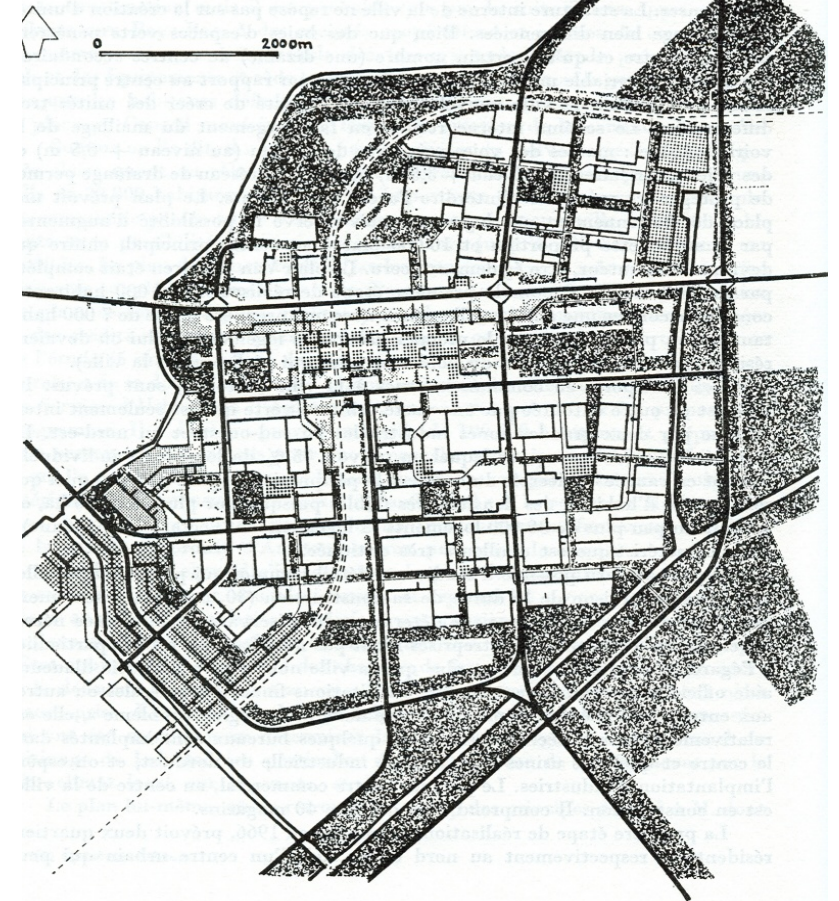
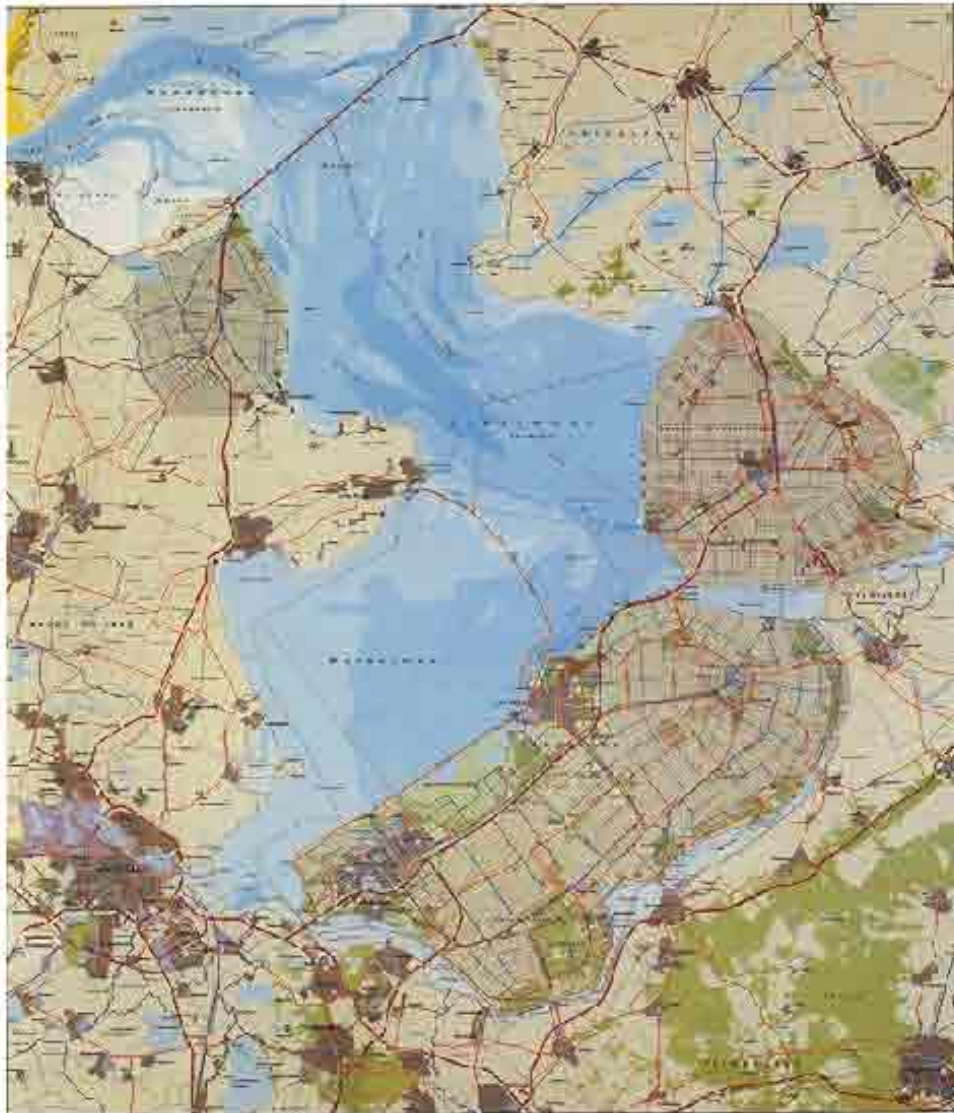


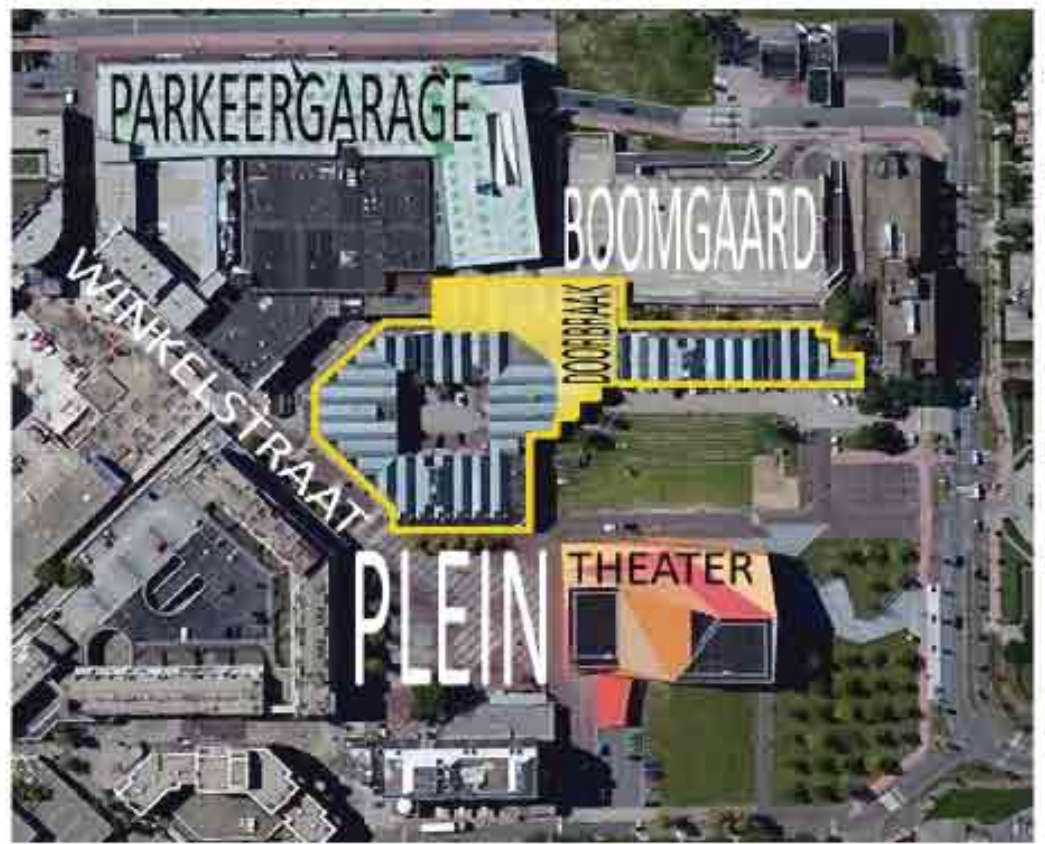
Fig. 39. — Plan de Lelystad (Van Eesteren)



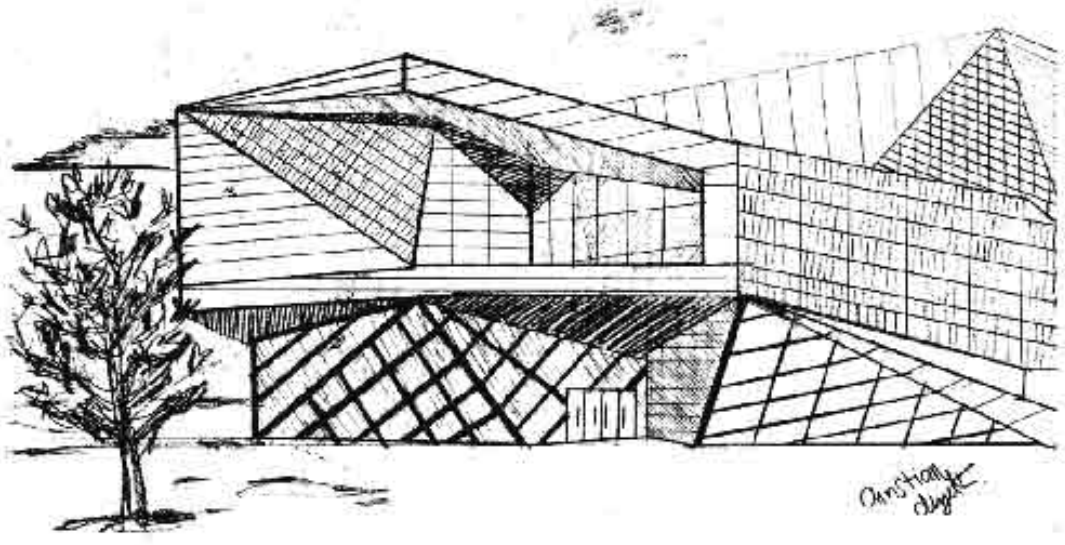
- routes primaires
- voies ferrées
- zone urbaine
- zone industrielle
- bois, récréation et réserves naturelles

















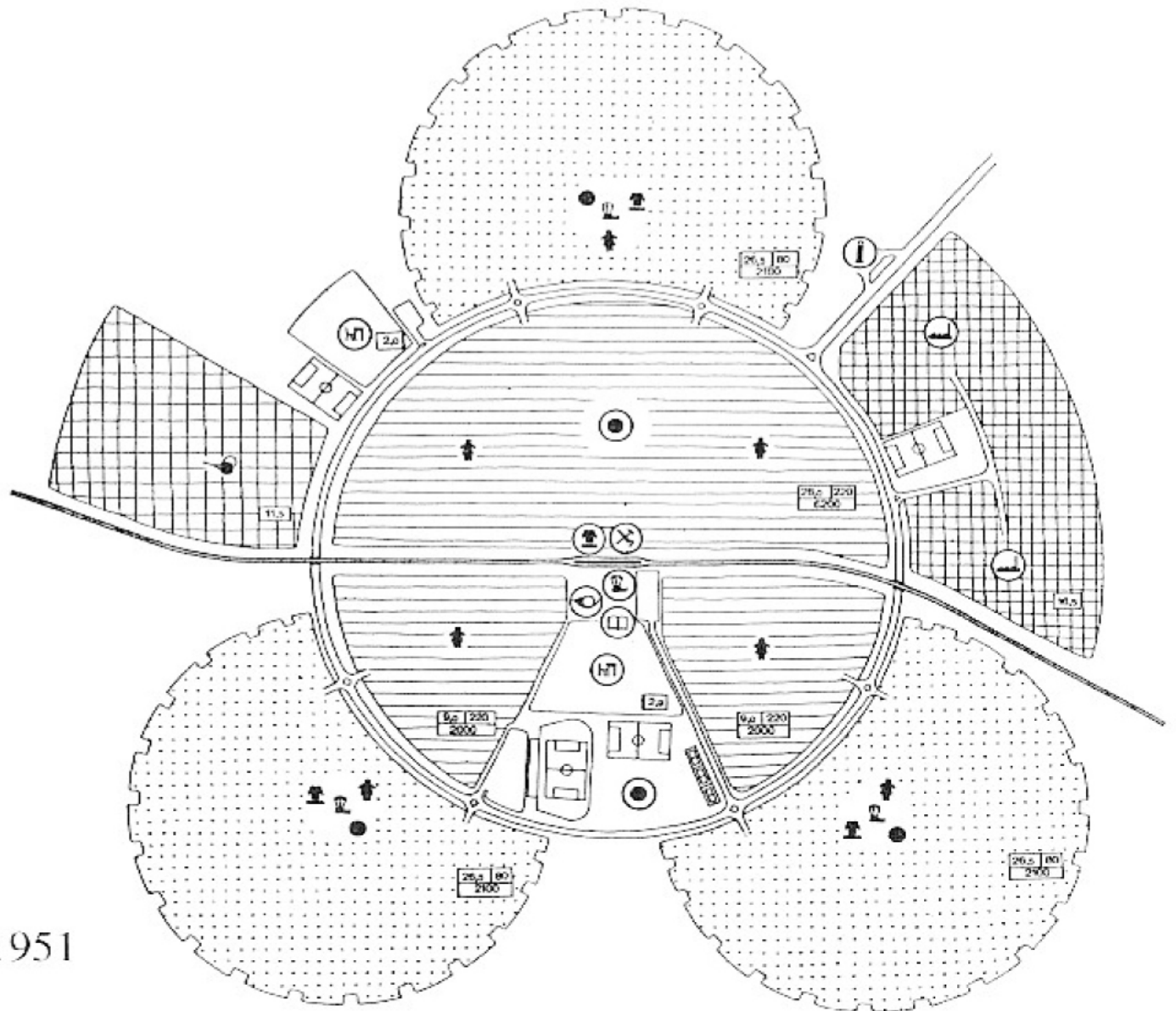


**L'esperienza
svedese**

Città Satelliti

Agglomerati urbani pianificati a tavolino, le cui caratteristiche principali sono:

- **Servizio metropolitano** che attraversa il centro
- Piazza centrale su cui sono concentrati tutti i servizi
- Autonomia dalla città principale
- Amministrazione indipendente
- Le zone residenziali circondano il centro

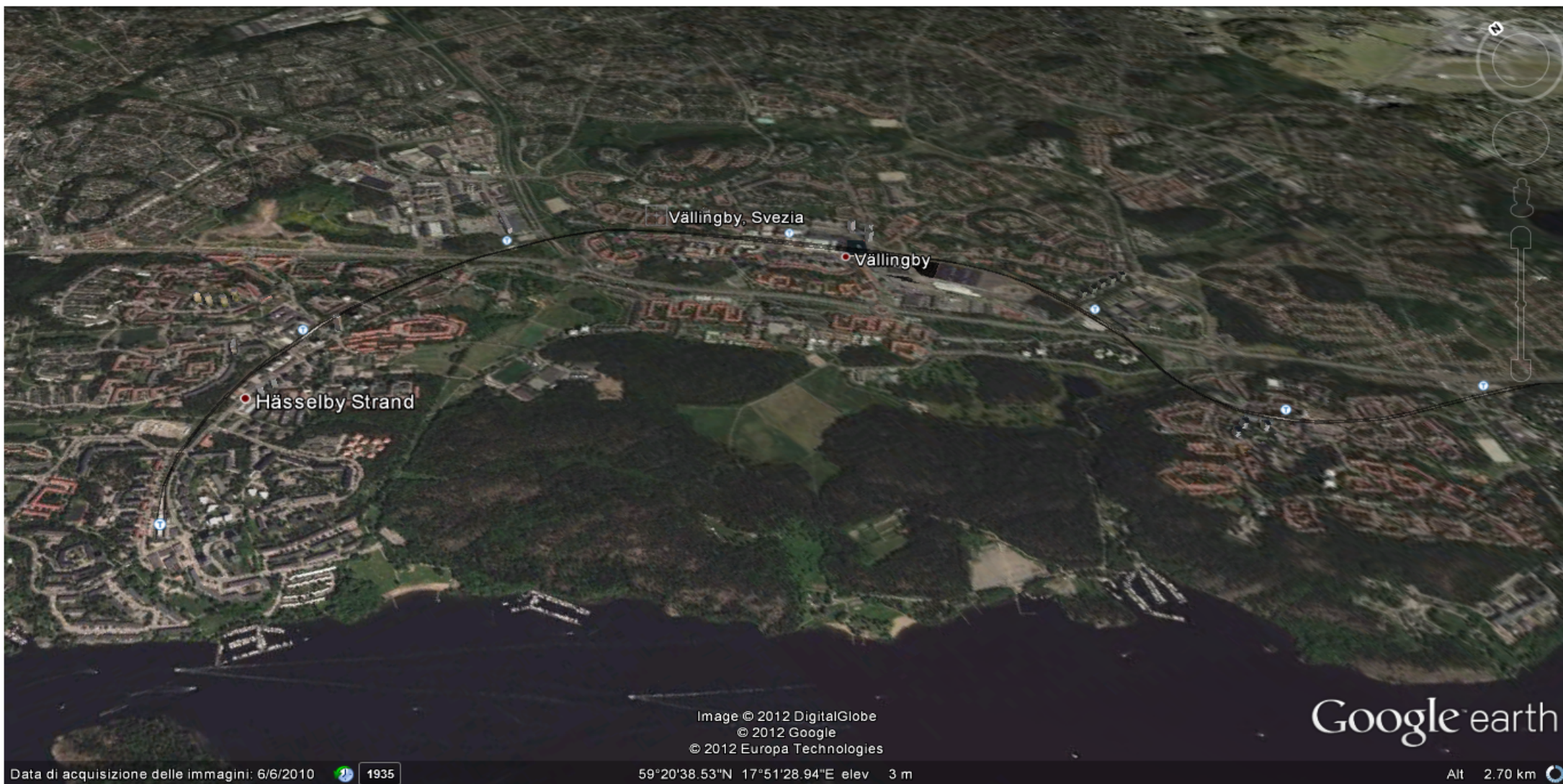


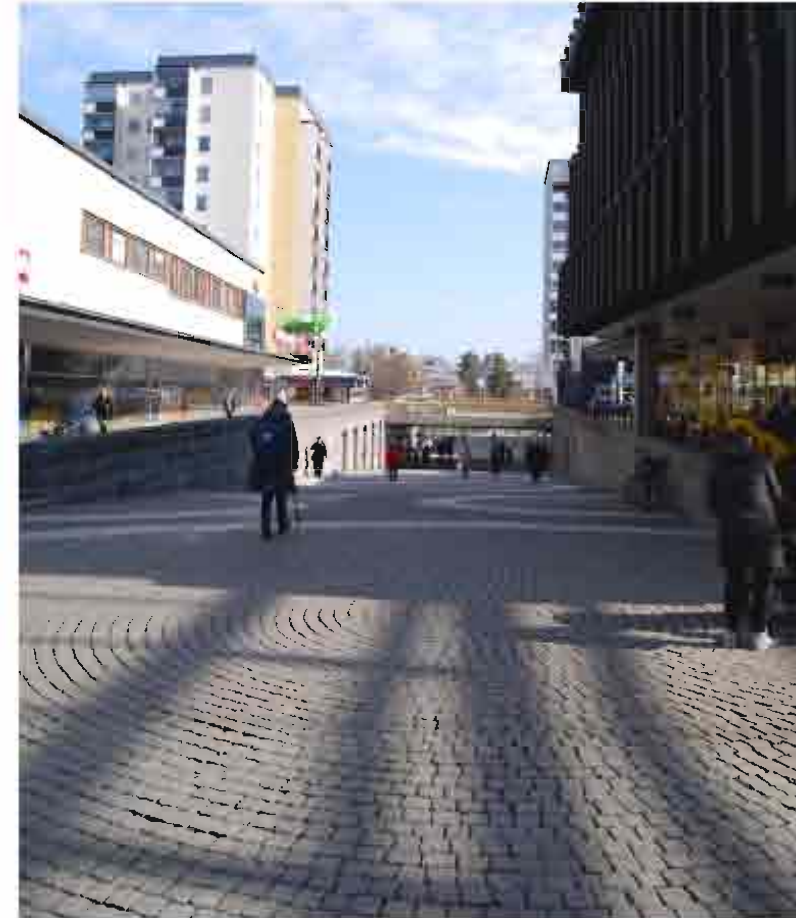
d) Lo *stadsdel* del piano del 1951 per Stoccolma.

Città satelliti

- Vallingby
- Tensta – Rinkeby
- Farsta
- Skarholmen

Vällingby
























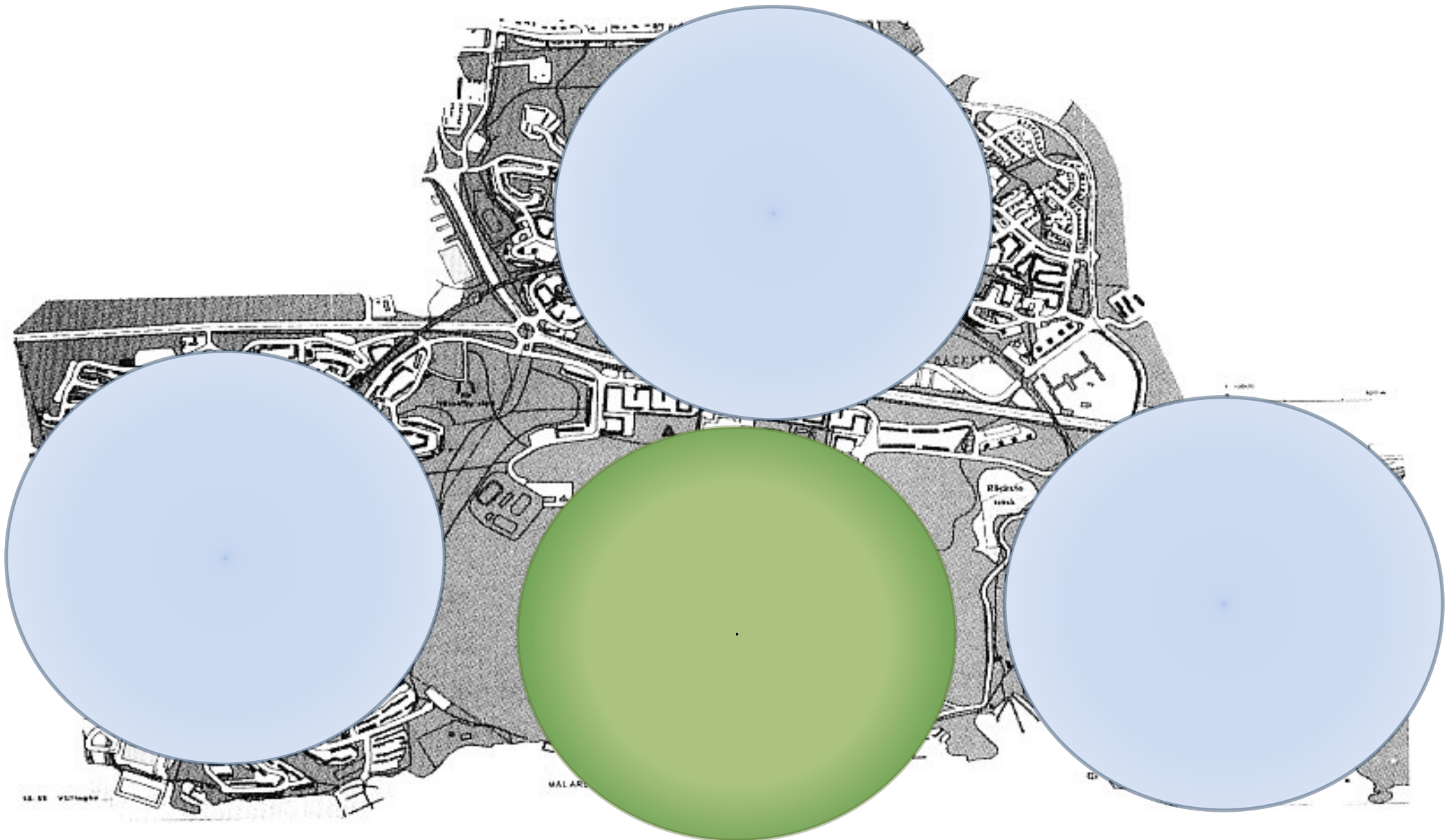


Complesso città satelliti di Stoccolma 1952 e segg.



-  CENTRO
-  EDIFICI ENTRO UN RAGGIO DI 500M
-  EDIFICI ENTRO UN RAGGIO DI 900M
-  SERVIZI PUBBLICI
-  ZONA INDUSTRIALE
-  LINEA METROPOLITANA
-  MARCIAPIEDI E PISTE CICLABILI CHE COLLEGANO LE RESIDENZE AI SERVIZI DI PRIMA NECESSITA'

La cittadina è divisa in 3 agglomerati urbani disposti ai vertici di un **triangolo**, servito dalla strada che lo attraversa in mezzo e gerarchiche diramazioni delle strade secondarie. Alla base, tra i due agglomerati è presente il **cuore verde**.



“Gli edifici più alti sono disposti intorno alla piattaforma commerciale sopraelevata rispetto alla ferrovia e alla stazione della metropolitana; le abitazioni a tre piani entro un raggio di 500 m; le abitazioni unifamiliari si trovano oltre, entro un limite di 900 m.”



“Un primo carattere che connota i quartieri è costituito dalla disposizione della residenza secondo **unità minime**, atte ad organizzare lo spazio urbano attraverso unità riconoscibili e di dimensioni contenute, separate dal resto della città.”



“Lo spazio costruito è volto a privilegiare la varietà dei tipi edilizi e dei volumi, disposti in relazione alla
Topografia; la **densità** edilizia tende a rarefarsi dal centro verso l'esterno della città.”

TENSTA-RINKEBY, STOCKHOLM

TENSTA

RINKEBY

EDIFICATO A MASELLA
ORTOGONALE

PROGETTATI COME QUARTIERI
RESIDENZIALI CON FUNZIONE
DI SATELLITE RISPETTO
ALLA CITTÀ

CENTRO
STORICO

METRO
SERVIZIO

LO SCHEMA FUNZIONALE DEI DUE QUARTIERI
È STIMILE.

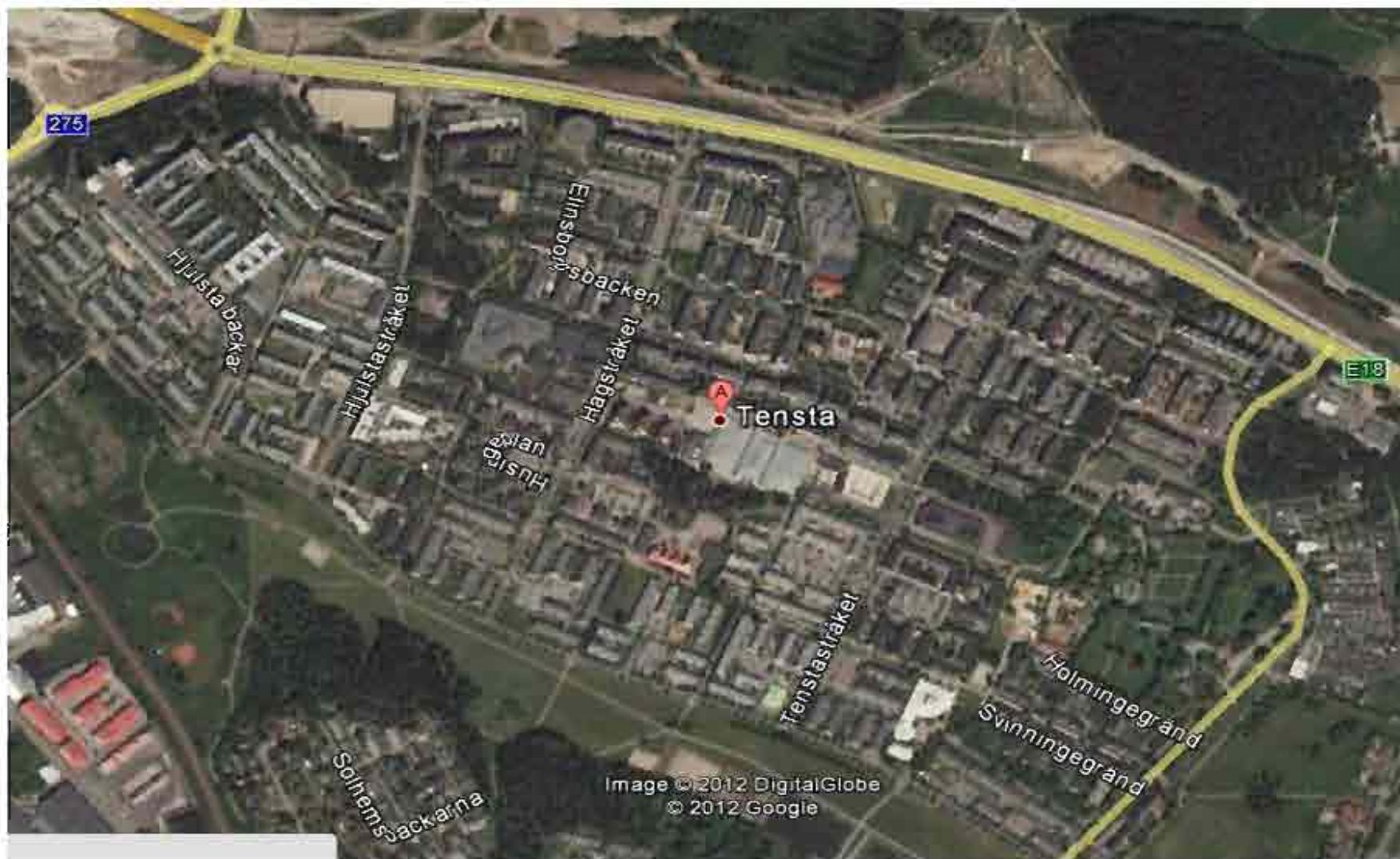
LA STAZIONE DELLA METROPOLITANA CONINCIDE
CON IL CENTRO GEOMETRICO, INTORNO AL QUALE
SI CONCENTRANO I SERVIZI

L'ALTEZZA DEGLI EDIFICI
DIMINUISCE ALLONTANANDOSI
DALL'AUTOSTRADA

AUTOSTRADA

CONTRASTO TRA I BIANCHI EDIFICI SPOGLI
E
IL VERDE DELLE AREE PUBBLICHE











“In questi quartieri l'idea di **viabilità separata** per il traffico a motore e per i pedoni è stata ulteriormente sviluppata ed è stata portata a termine con coerenza molto più che nelle vecchie zone suburbane.”





“È una sorta di mondo a parte, che si isola ed è isolato”



Rinkeby



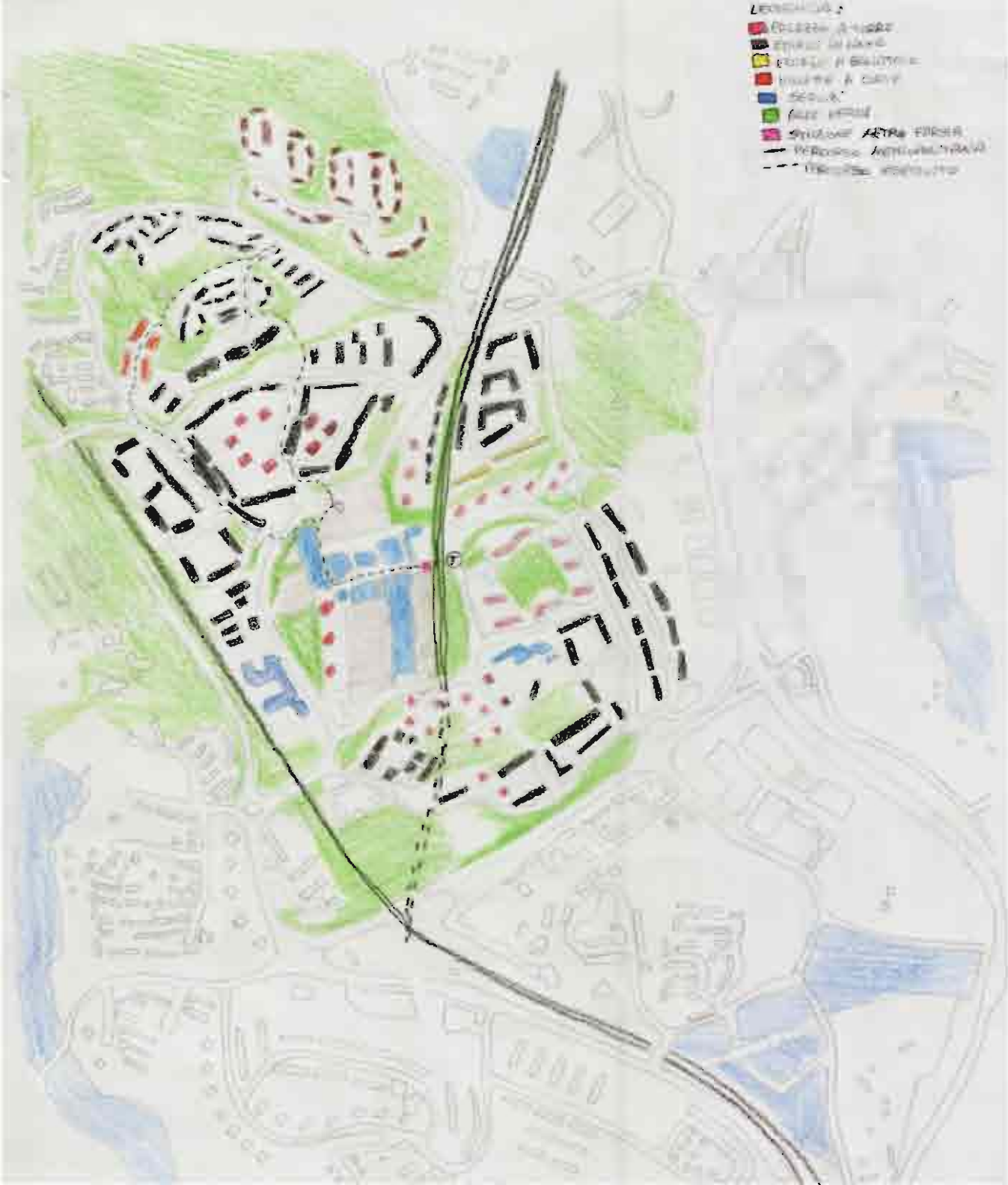


Farsta

“La circoscrizione nasce ufficialmente nel 1926, la città si svilupperà poi intorno agli anni '60 esclusivamente come risposta all'aumento demografico e ai forti flussi immigratori che interessavano la nazione in quegli anni.”



- LEGENDA
- Edificio A-1000
 - Edificio B-1000
 - Edificio C-1000
 - Edificio D-1000
 - Edificio E-1000
 - Edificio F-1000
 - Edificio G-1000
 - Edificio H-1000
 - Edificio I-1000


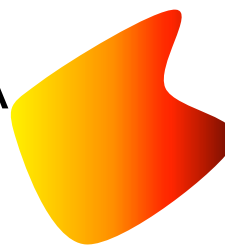




LEGENDA


 LINEA
 METROPOLITANA


 AREA ADIBITA A
 SERVIZI



 AREA
 RESIDENZIALE
 A DIVERSA
 DENSITA'
 ABITATIVA

+

-

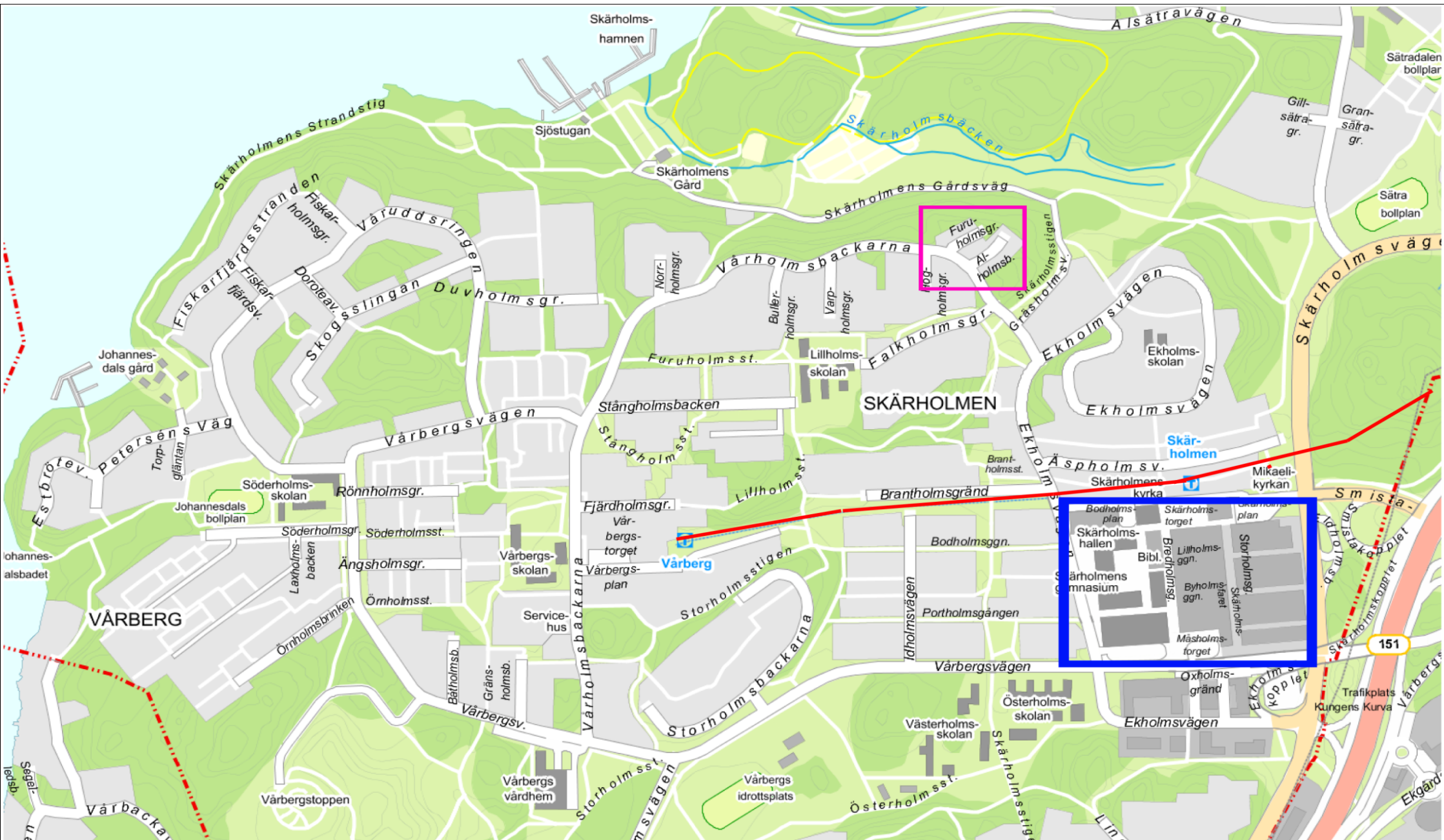
“Nella zona vicina alla metropolitana e al centro commerciale si concentrano il maggior numero dell’abitazioni, che in questo caso sono esclusivamente grandi **edifici prefabbricati** a torre e in linea, man mano che ci si allontana la densità diminuisce, così come la pesantezza dell’edificato che si trasforma in villette a schiera e **case**





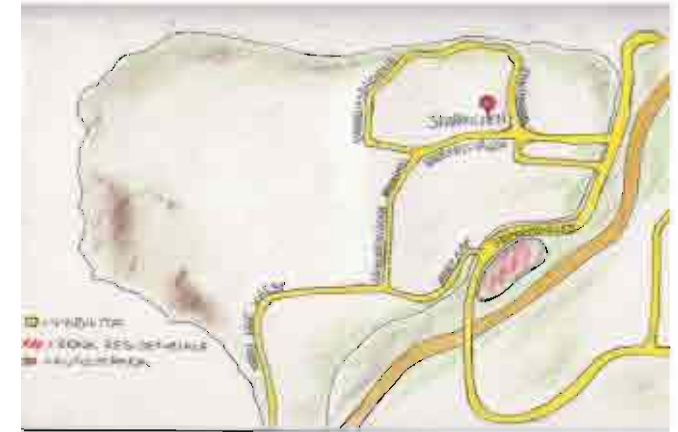


Skarholmen



Skärholmen - Stoccolma

Studenti: Della Corte Massimo, Elia Francesco





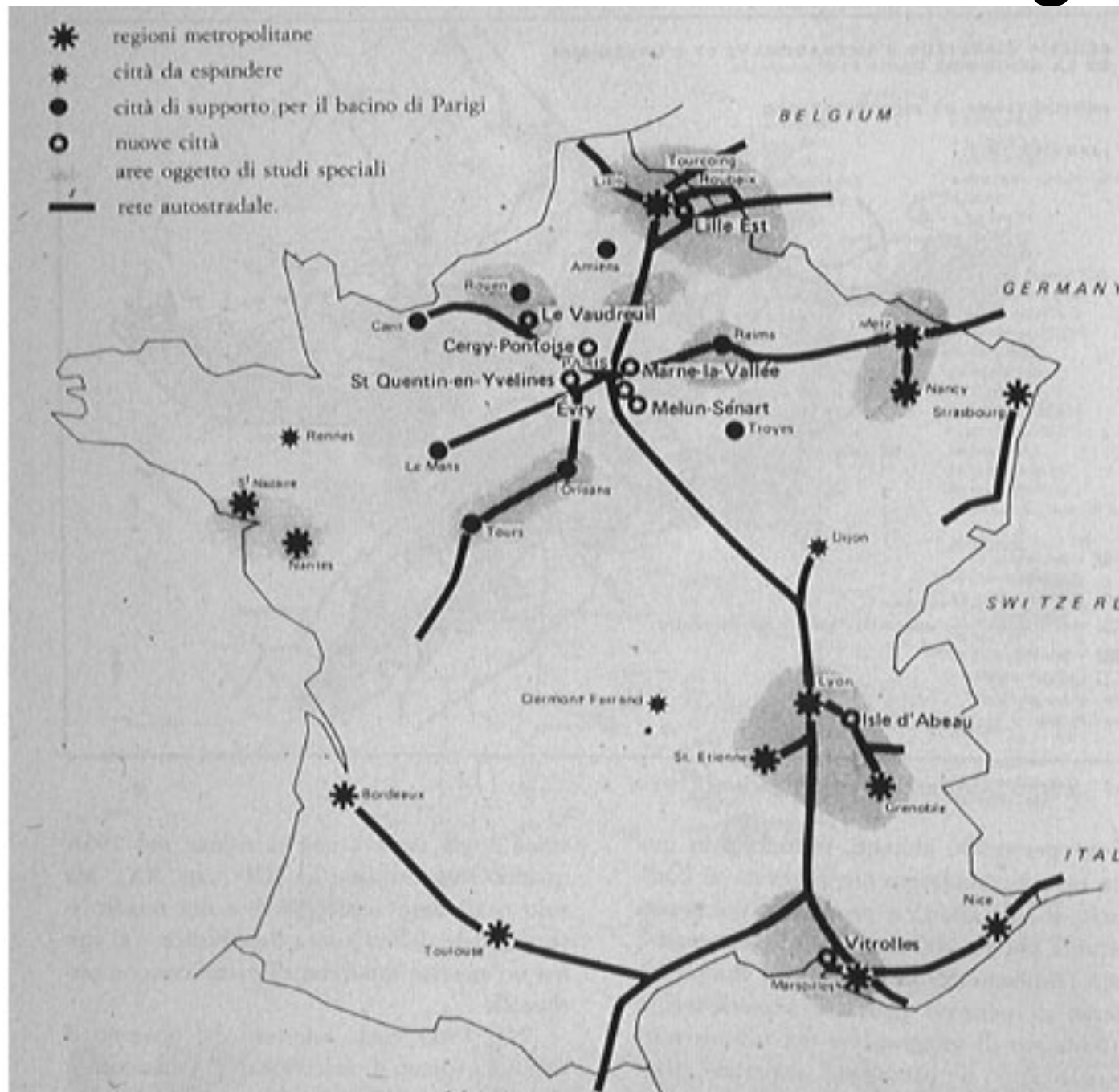




**L'esperienza
francese**

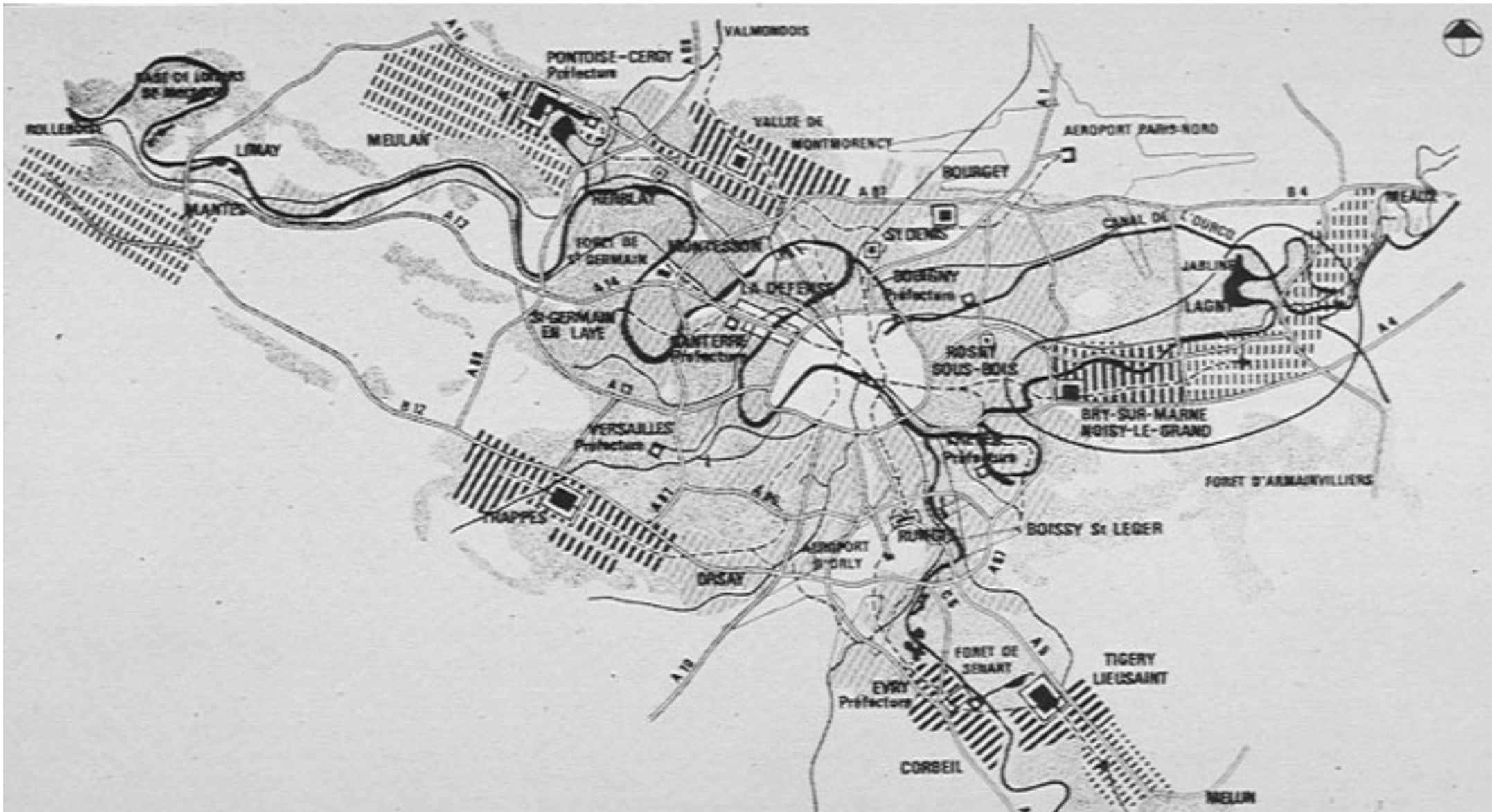
LES VILLES NOUVELLES

Pianificazione francese alla fine degli anni '60

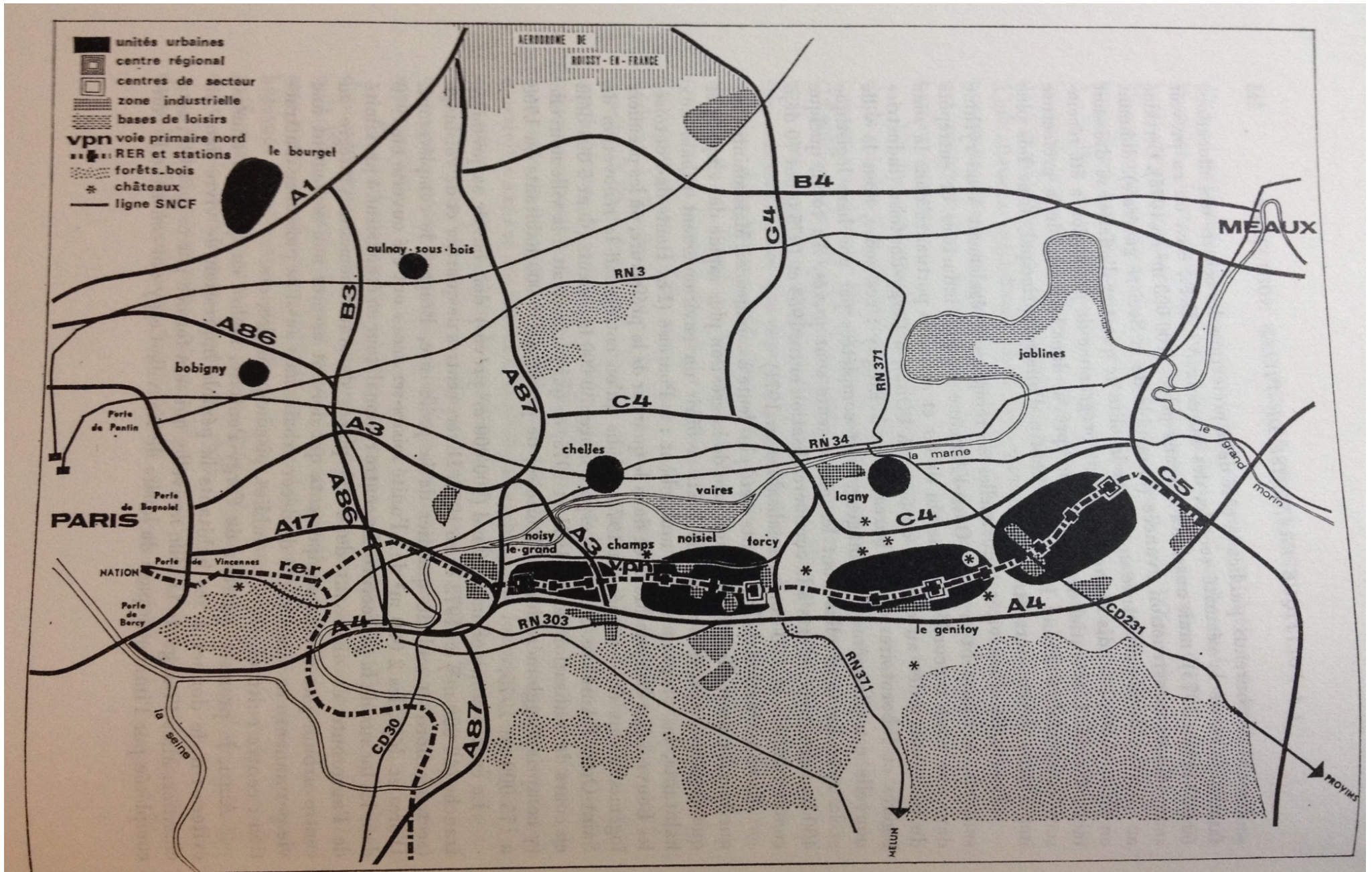


LES VILLES NOUVELLES

Schema localizzazione delle Villes Nouvelles di Parigi - 1965



LES VILLES NOUVELLES MARNE LA VALLÉE

















Maison

