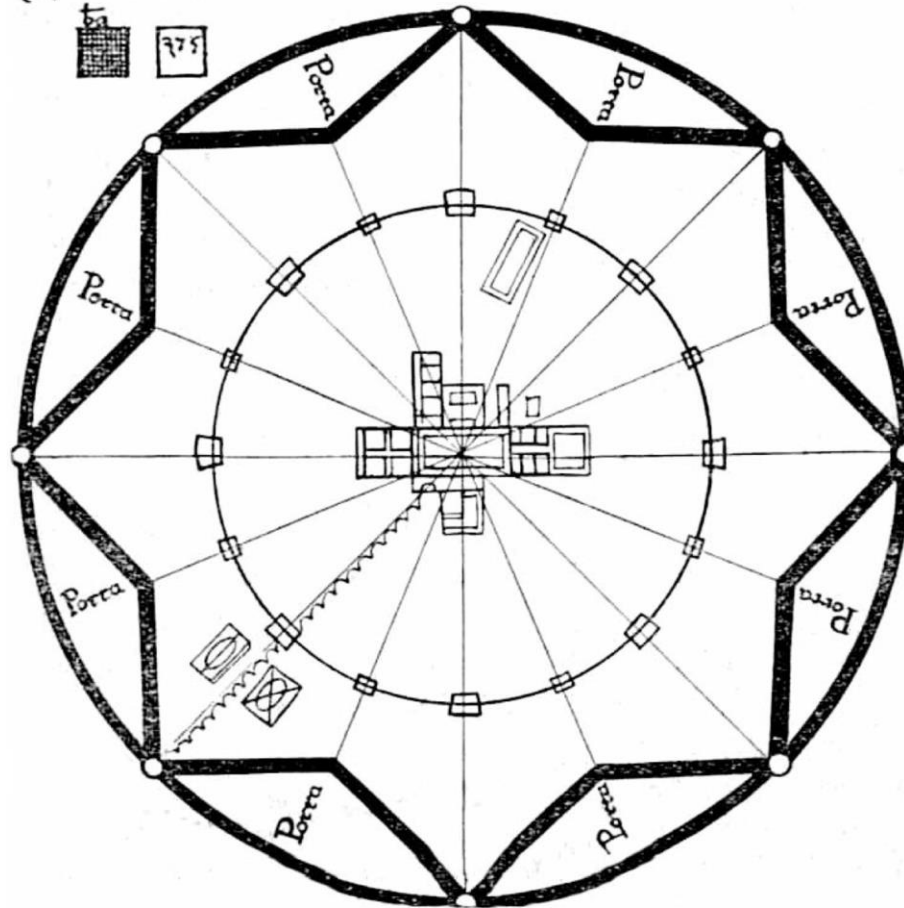


4. La città del primo Rinascimento



Veduta di città ideale, fine del XV secolo (Urbino, Galleria Nazionale delle Marche)

Sevrentatione: Questa quadrona fono ciascuno uno studio d'quale studio e
379 braccia 100.



Filarete (Antonio Averlino), Planimetria di Sforzinda, 1460-65 ca.



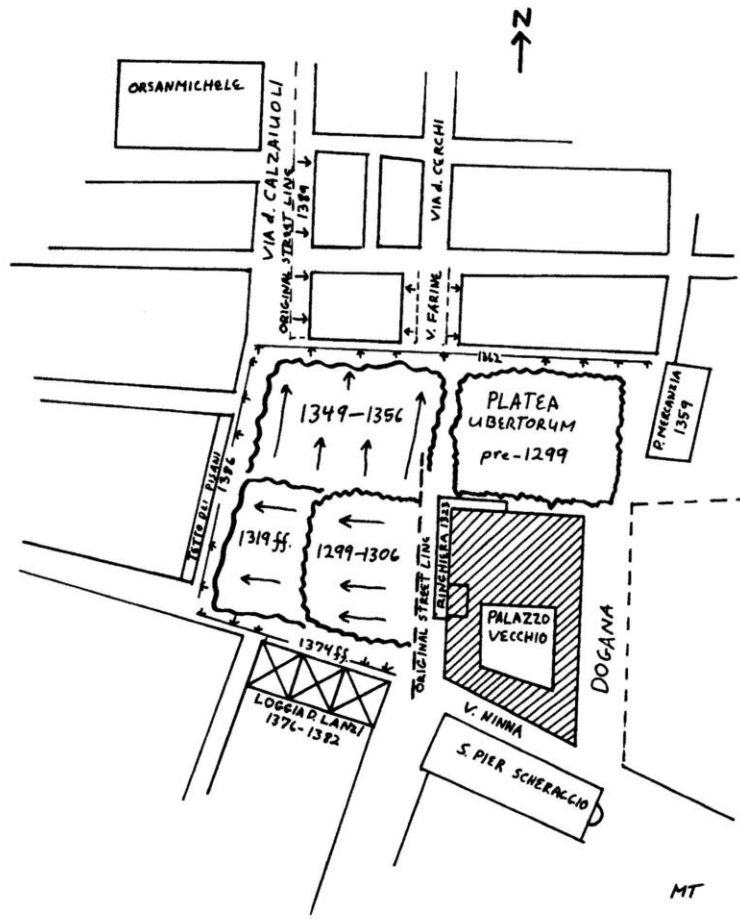
Milano, corte del Castello Sforzesco con la torre di Filarete (dal 1452, ricostruita da Luca Beltrami nel 1890-1905)

Firenze



Fig. 11. Planimetria dei principali interventi urbanistici e dei maggiori edifici dei secoli XIII e XIV. [Vedi appendice n. 7].

I principali interventi urbanistici a Firenze tra XIII e XIV sec.



Lo sviluppo di piazza della Signoria a Firenze durante il XIV secolo



Arcate di piazza del Duomo, via Calzaioli e piazza della Signoria



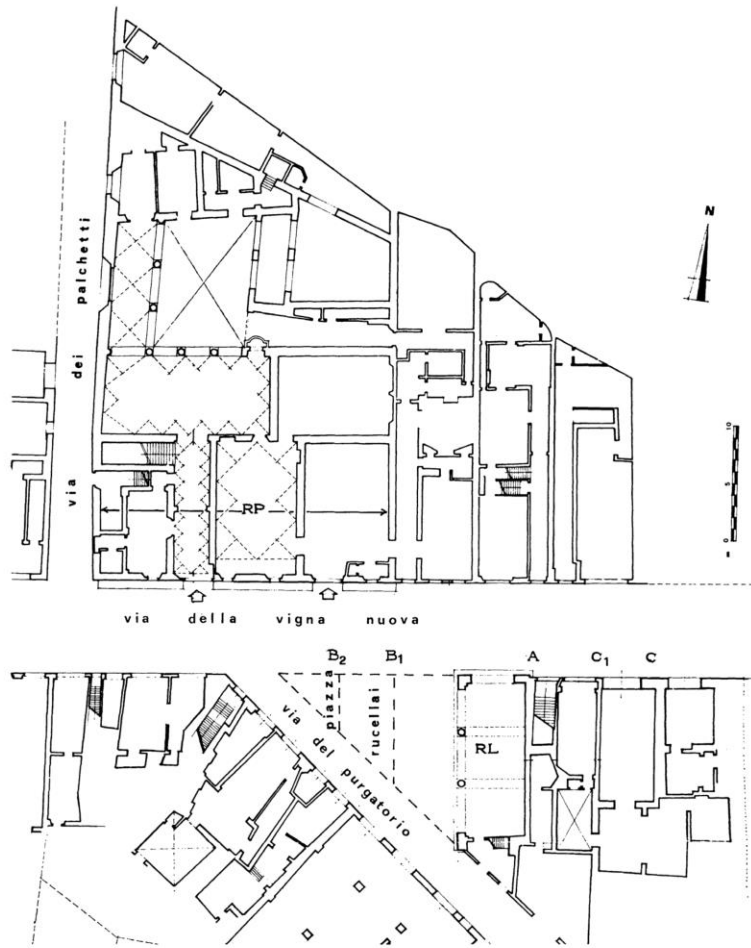
Palazzo Larioni Canigiani in via dei Bardi



Firenze, Palazzo Vecchio



Palazzo Rucellai, Firenze



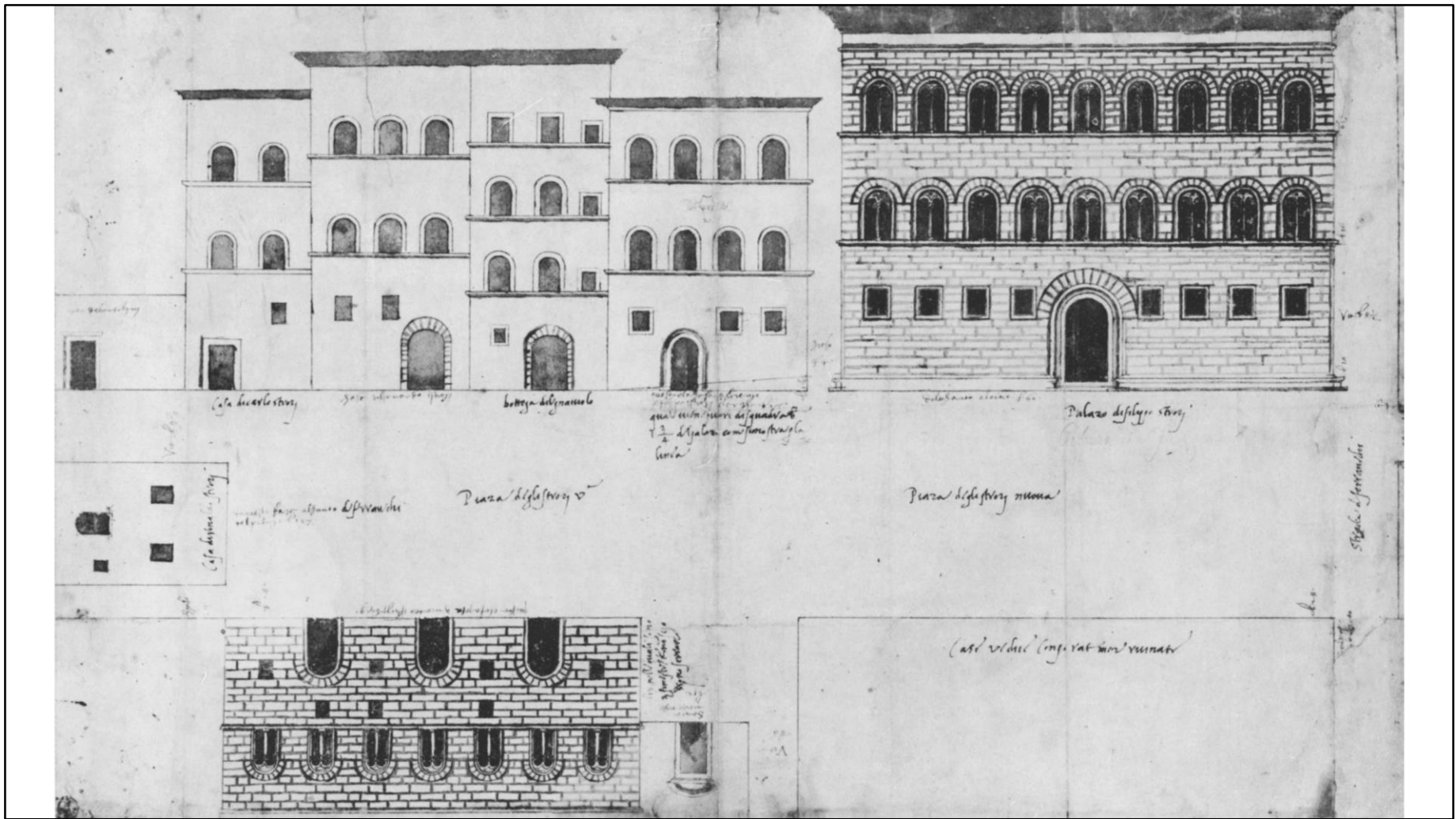
Pianta dell'area del palazzo e della loggia Rucellai



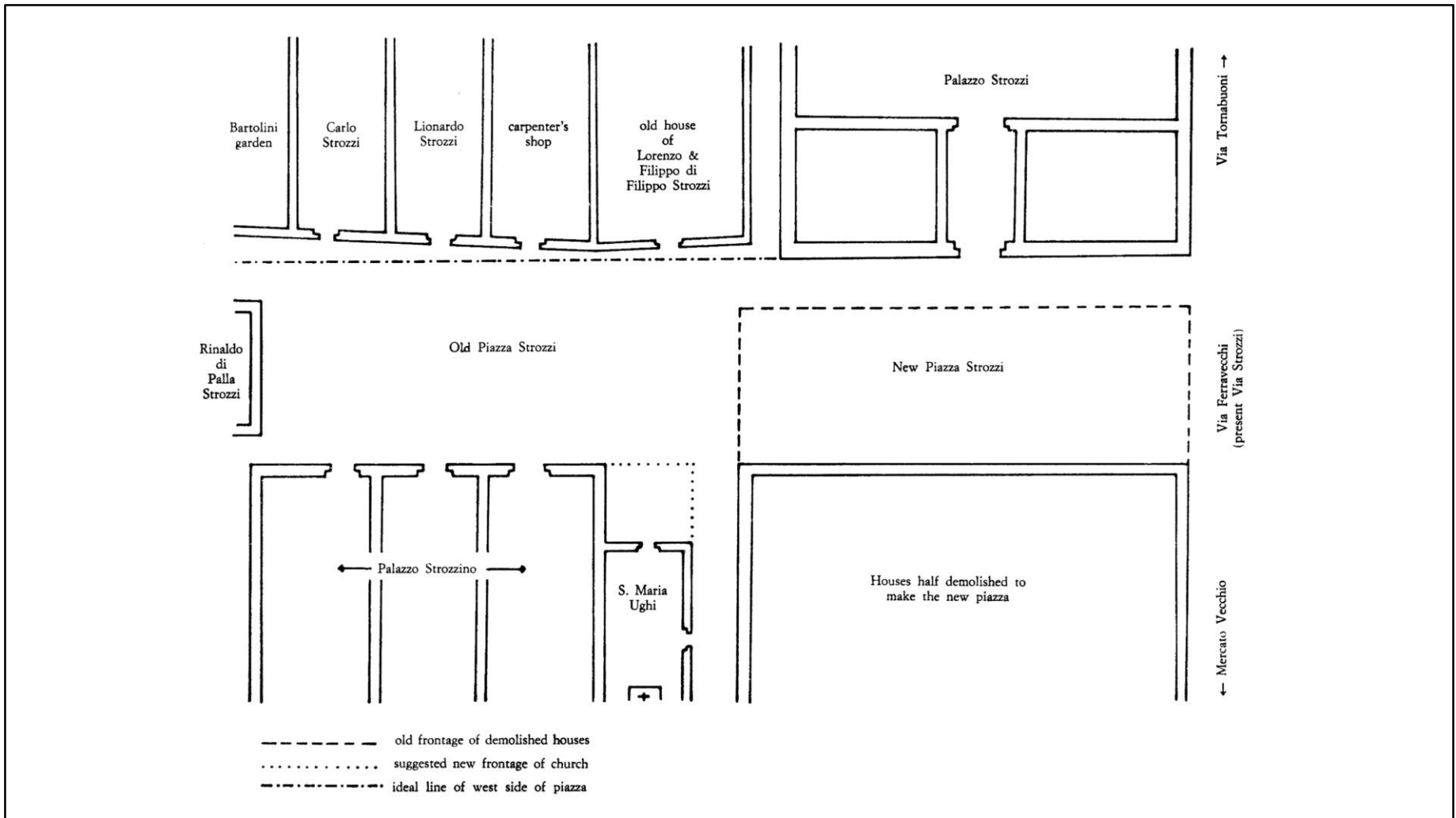
Palazzo Pitti, Firenze



Palazzo Strozzi, Firenze



Baccio d'Agnolo, progetto di ampliamento della piazza degli Strozzi, 1533 ca. (Archivio di Stato di Firenze)



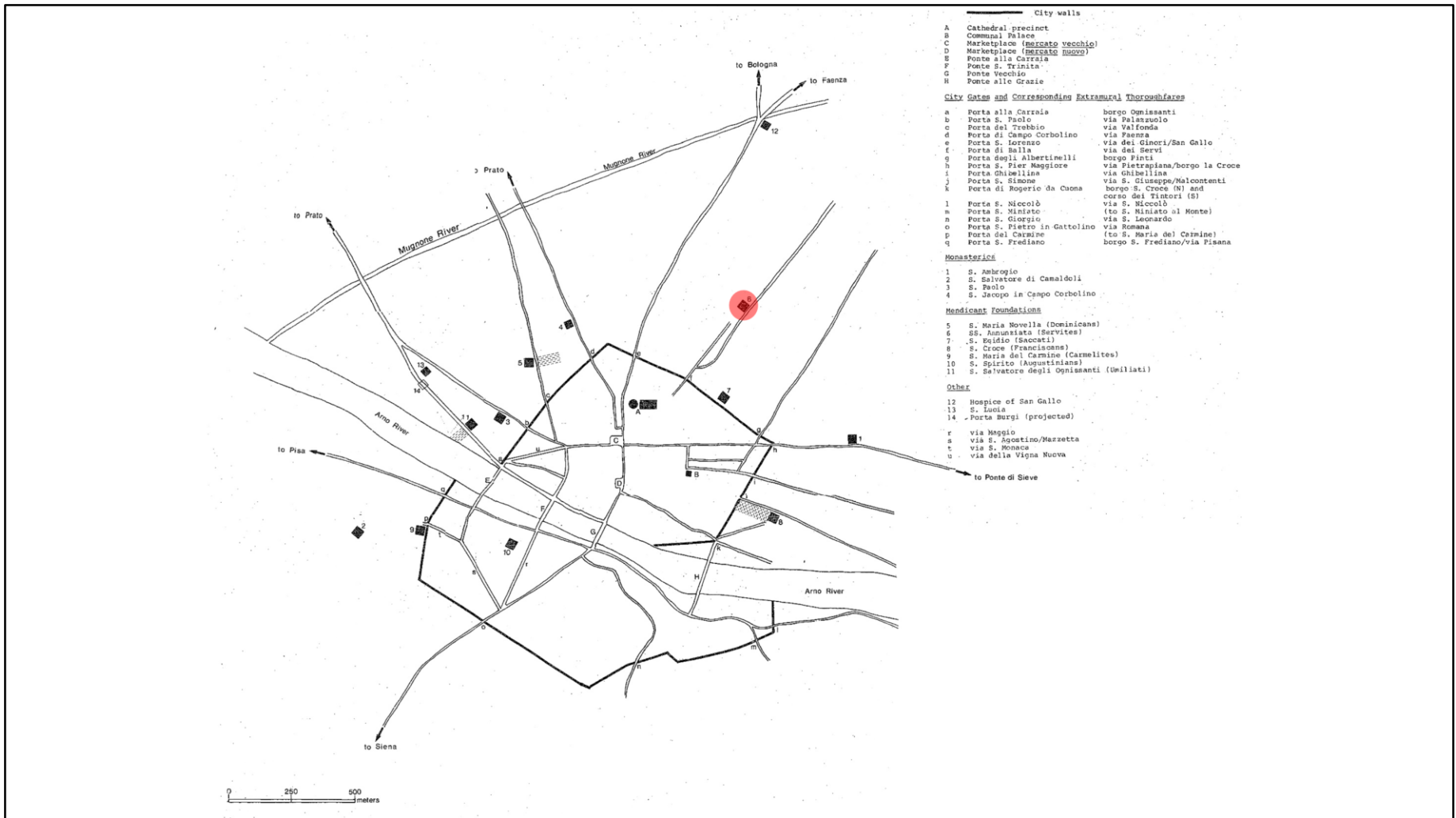
Situazione delle proprietà attorno alla piazza degli Strozzi nel 1533 (da Elam 1985)



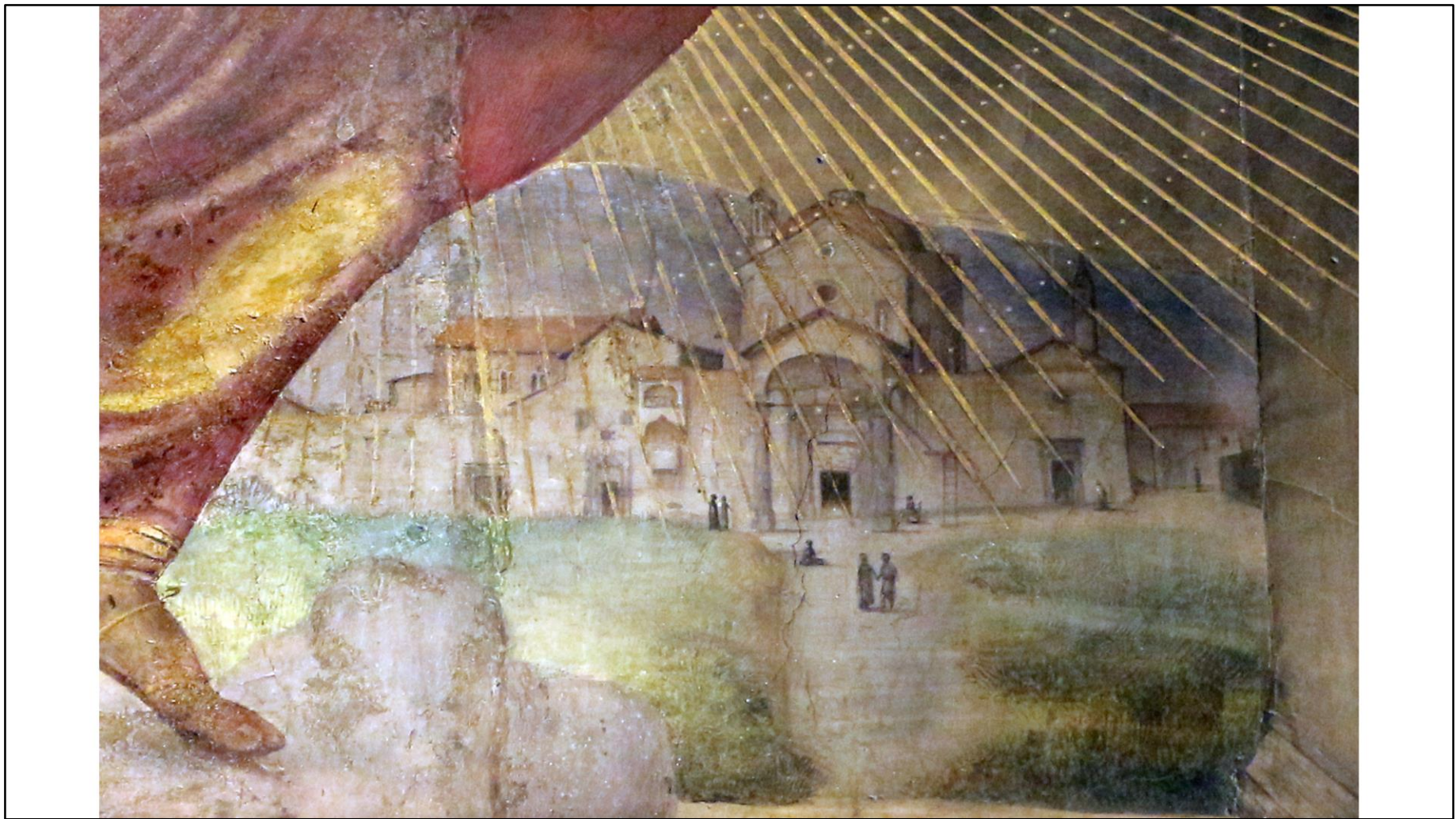
Palazzo Medici, Firenze



Firenze, foto aerea della zona tra piazza del Duomo e piazza SS. Annunziata



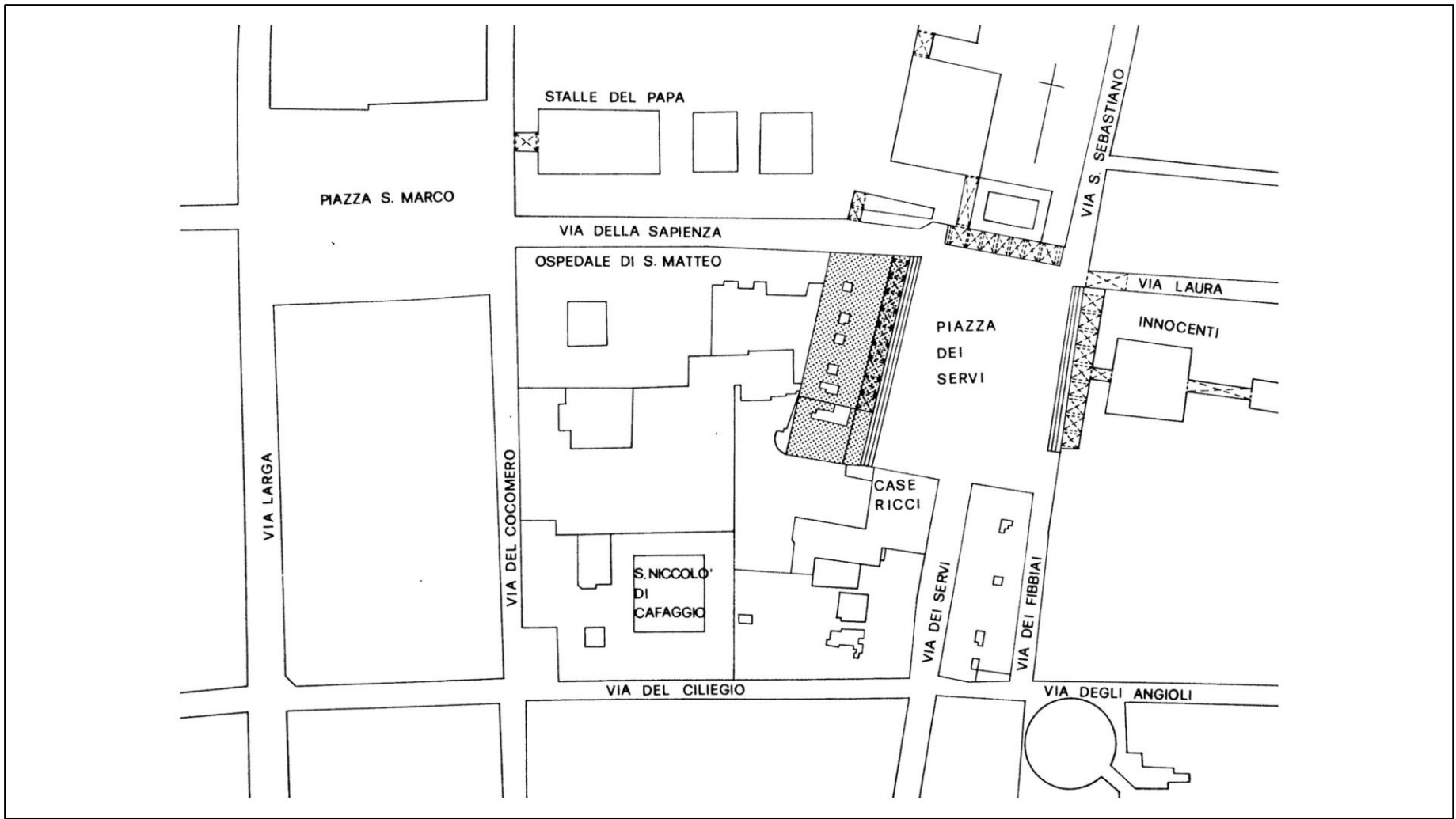
Firenze nella seconda metà del XIII secolo, con indicate le principali fondazioni di complessi religiosi. In rosso la SS. Annunziata



Ridolfo del Ghirlandaio, Annunciazione (particolare), Palazzo Vecchio, cappella dei Priori, inizi del XVI sec.



Firenze, SS. Annunziata



Planimetria della zona di piazza SS. Annunziata, con gli antichi toponimi



Firenze, piazza SS. Annunziata



Firenze, Loggia dei Servi

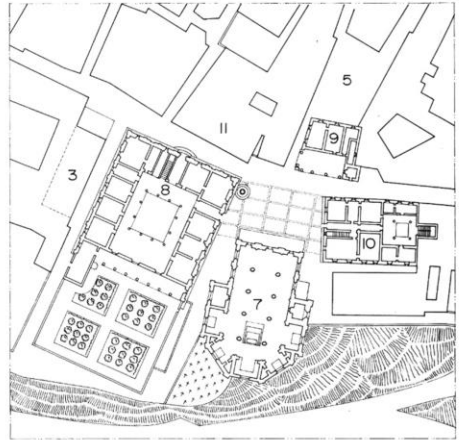
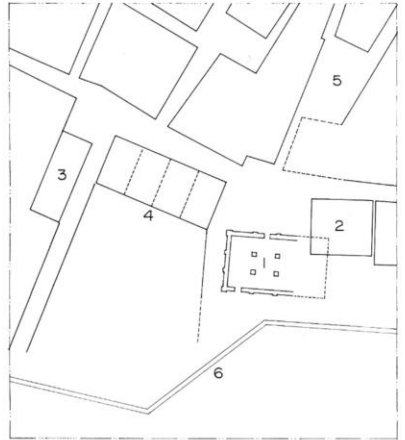
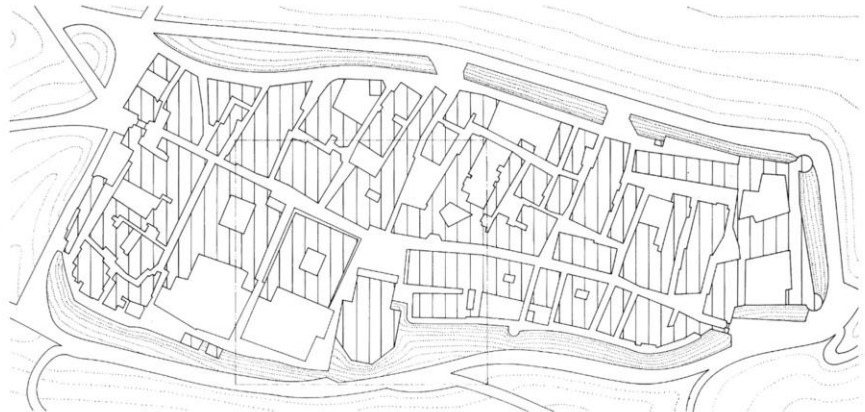


Piazza SS. Annunziata con il monumento equestre a Ferdinando I dei Medici di Giambologna

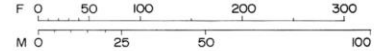
Corsignano/Pienza



Pienza



- 1. Church of Santa Maria
- 2. Hall of Priors
- 3. San Francesco
- 4. Medieval Houses & Gardens
- 5. Market
- 6. Town Wall (approximate)
- 7. Cathedral
- 8. Palazzo Piccolomini
- 9. Town Hall
- 10. Bishop's Palace
- 11. Palazzo Ammannati



Pienza



Pienza, la cattedrale con il palazzo vescovile



Pienza, la fronte tergale del palazzo Piccolomini con il giardino



Pienza, il giardino del palazzo Piccolomini

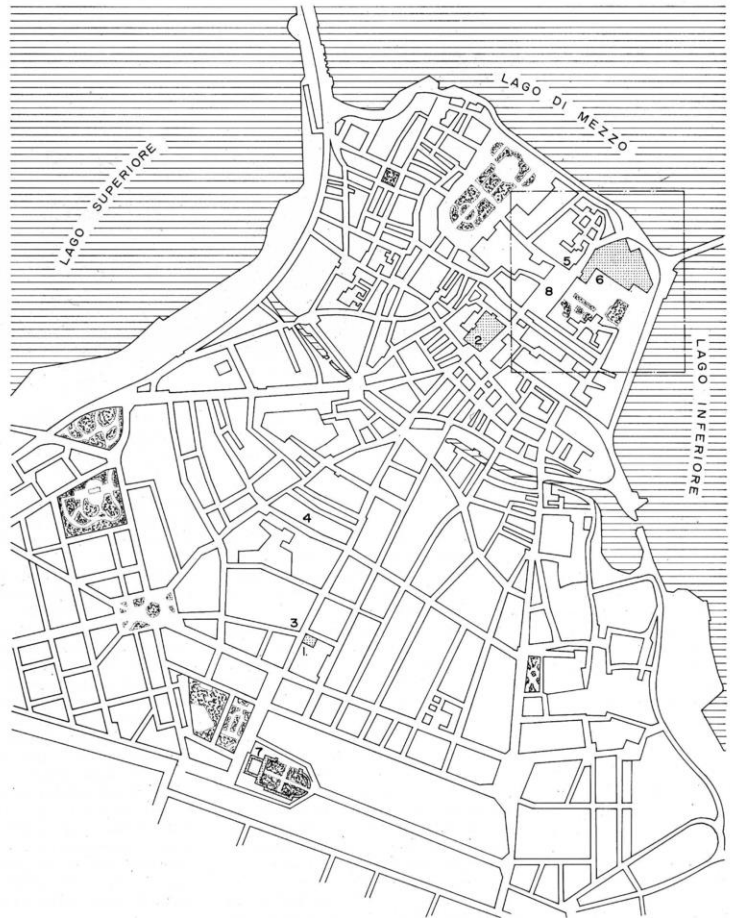
Mantova



Mantova

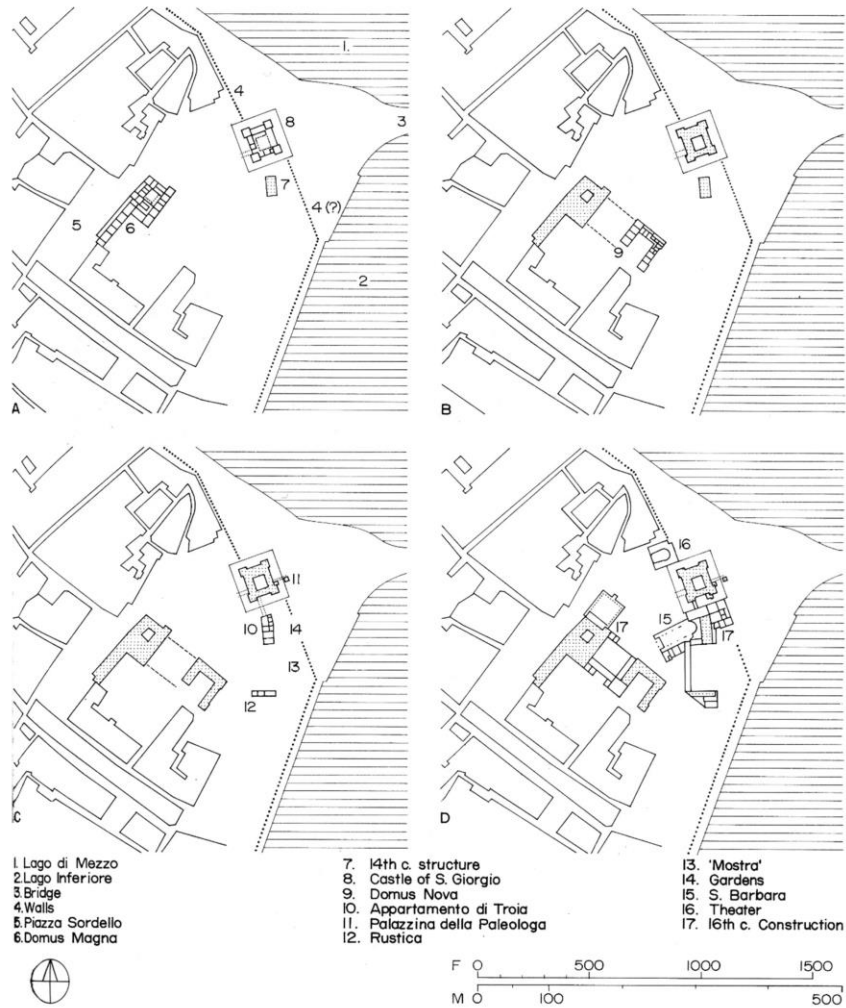


Mantova, piazza Sordella con la Domus Magna e la cattedrale



- | | | | |
|-------------------|------------------------|----------------------|--------------------|
| 1. San Sebastiano | 3. Mantegna House | 5. Duomo (S. Pietro) | 7. Palazzo del Tè |
| 2. Sant' Andrea | 4. Giulio Romano House | 6. Ducal Palace | 8. Piazza Sordello |
- MILE 0 0.5 1.0 1.5 2.0
 KM 0 0.5 1.0 1.5 2.0

Mantova



Mantova, fasi dello sviluppo del palazzo ducale, dal XIV al XVI sec.



Mantova, Sant'Andrea



Mantova, Palazzo Te

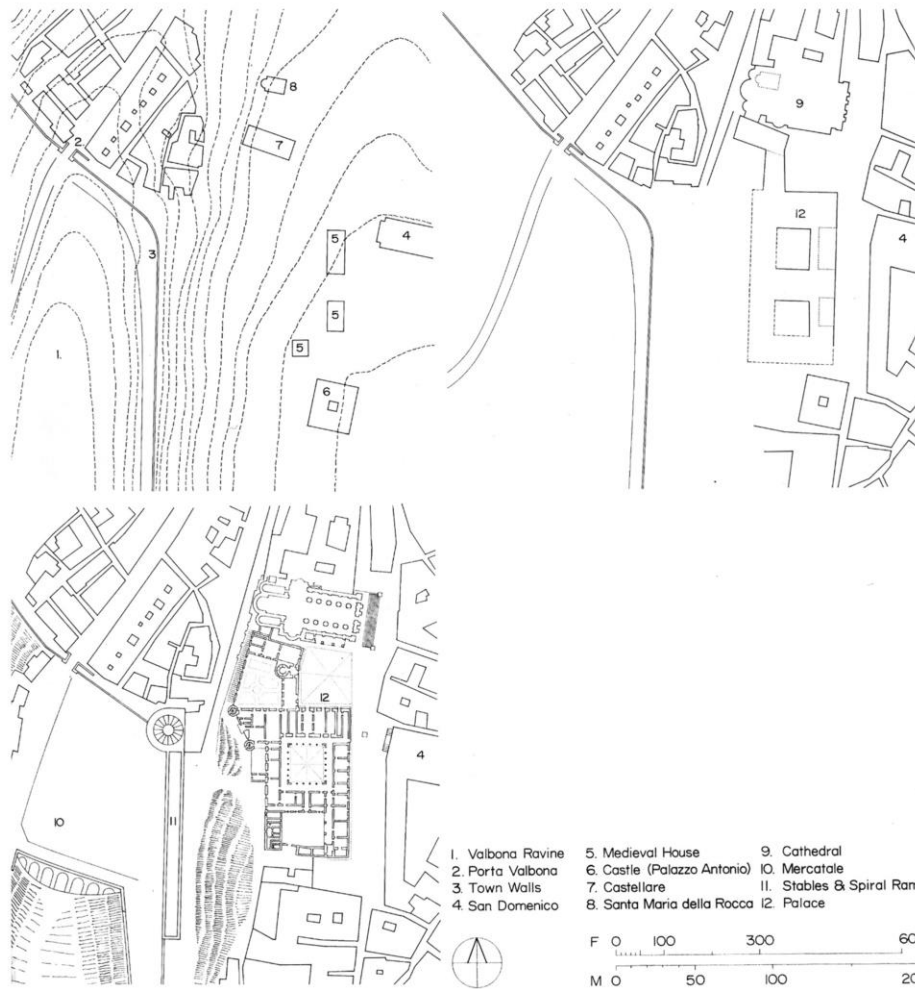
Urbino



Urbino



Urbino



Urbino, fasi della formazione del palazzo ducale, dal XIV al XV sec.



Urbino, il Palazzo Ducale

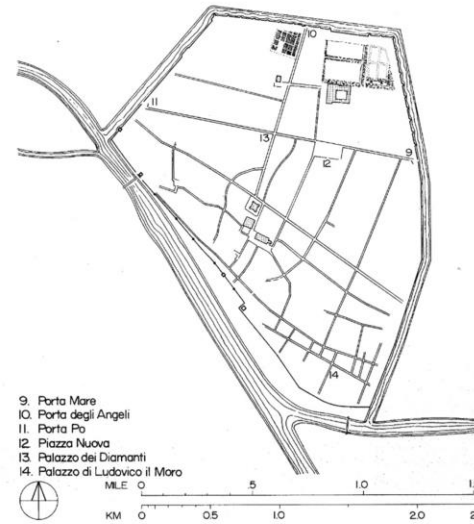
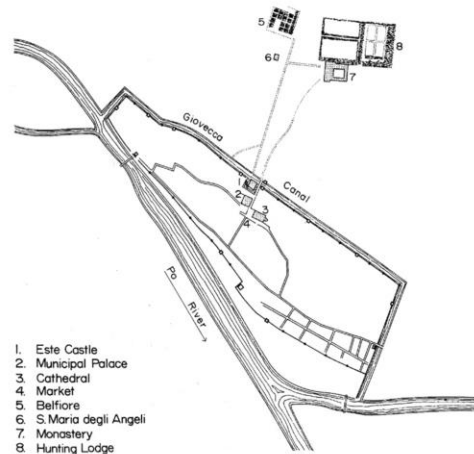


Urbino, la facciata dei torricini del Palazzo Ducale

Ferrara



Ferrara



Ferrara, fasi della crescita urbana nel XV sec.



Ferrara, il Castello



Ferrara, il quadrivio degli Angeli con il palazzo dei Diamanti (sulla destra)