

**8. La prima metà del Novecento: dalla città futurista a
quella razionalista**



U. Boccioni, Stati d'animo: gli addii, 1911

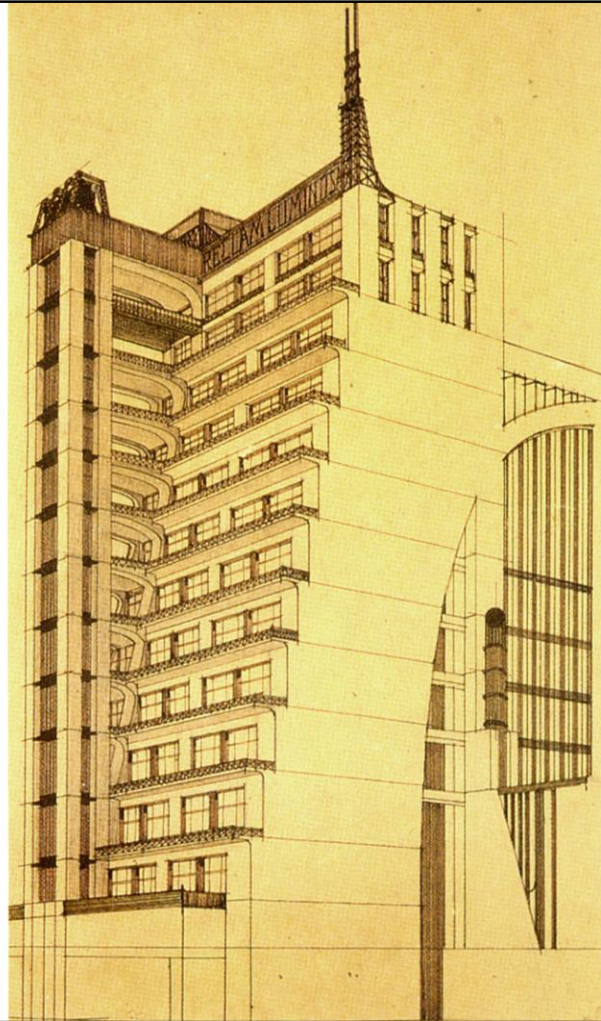
Dobbiamo inventare e rifabbricare la città futurista simile ad un immenso cantiere tumultuante, agile, mobile, dinamico in ogni sua parte, e la casa futurista simile a una macchina gigantesca. Gli ascensori non debbono rincantucciarsi come vermi solitari nei vani delle scale; ma le scale, divenute inutili, debbono essere abolite e gli ascensori devono inerpicarsi, come serpenti di ferro e di vetro, lungo le facciate. La casa di cemento, di vetro, di ferro, senza pittura, senza scultura, ricca soltanto della bellezza congenita alle sue linee e ai suoi rilievi, straordinariamente brutta nella sua meccanica semplicità [...] deve sorgere sull'orlo di un abisso tumultuante: la strada, la quale non si stenderà più come un soppedaneo al livello delle portinerie, ma si sprofonderà nella terra per parecchi piani, che accoglieranno il traffico metropolitano e saranno congiunti, per i transiti, da passerelle metalliche e da velocissimi tapis roulants.

Bisogna abolire il monumentale e il decorativo [...] l'architettura futurista è l'architettura del calcolo, dell'audacia temeraria e della semplicità; l'architettura del cemento armato, del ferro, del vetro, del cartone, della fibra tessile e di tutti quei surrogati del legno, della pietra e del mattone che permettono di ottenere il massimo dell'elasticità e della leggerezza. [...] la decorazione, come qualcosa di sovrapposto all'architettura, è un assurdo, e che soltanto dall'uso e dalla disposizione originale del materiale greggio o nudo o violentemente colorato, dipende il valore decorativo dell'architettura futurista.

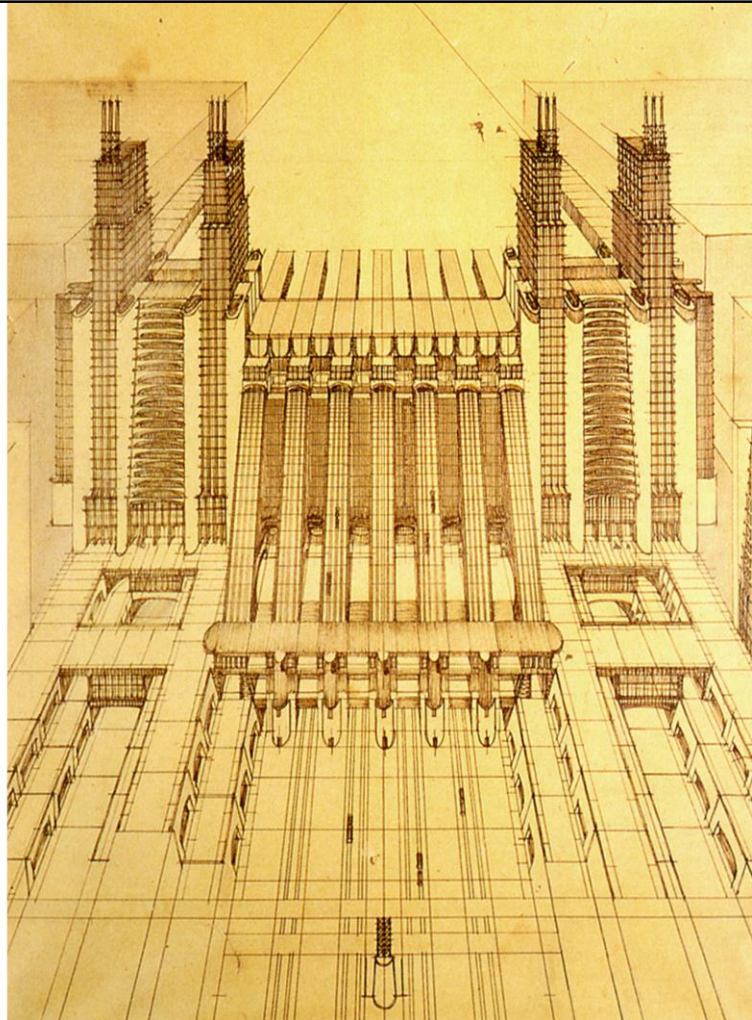
Dal *Manifesto dell'architettura futurista*, «Lacerba», 10 agosto 1914



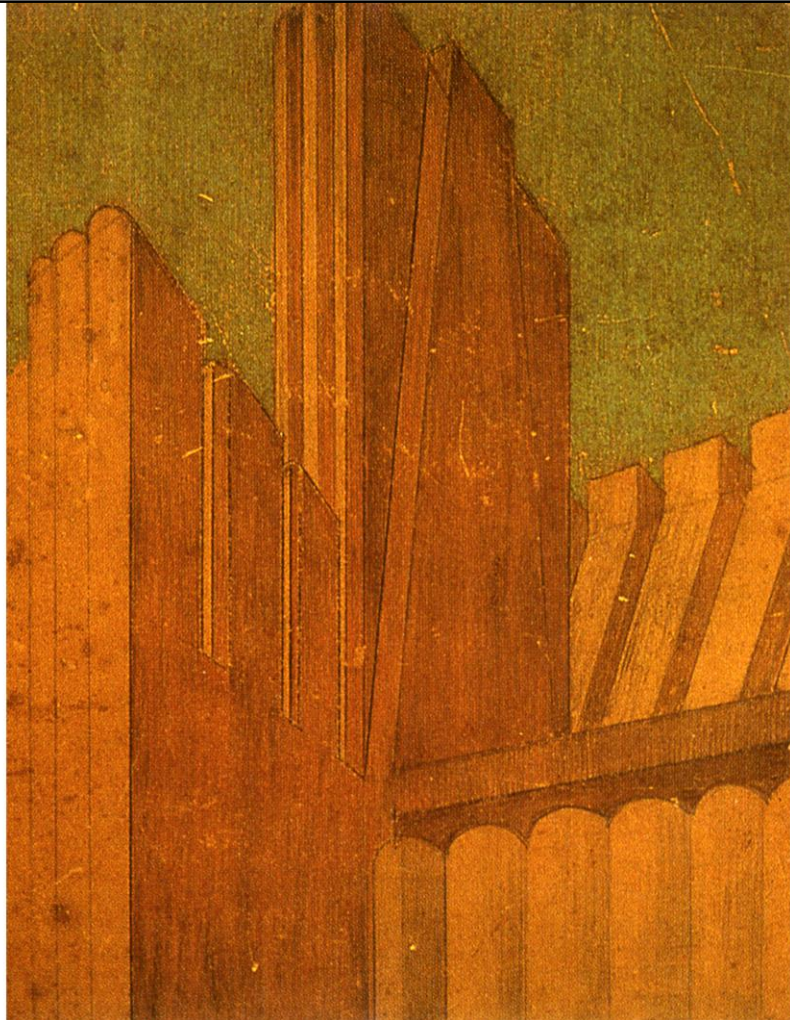
New York, Times square



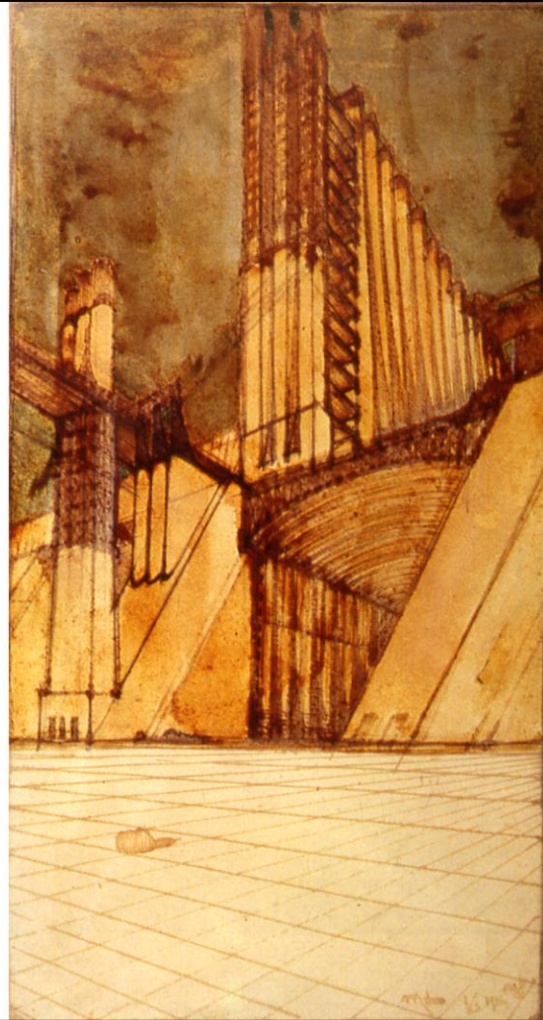
A. Sant'Elia, Edificio a gradoni, disegno per la mostra "La città nuova" (1914)



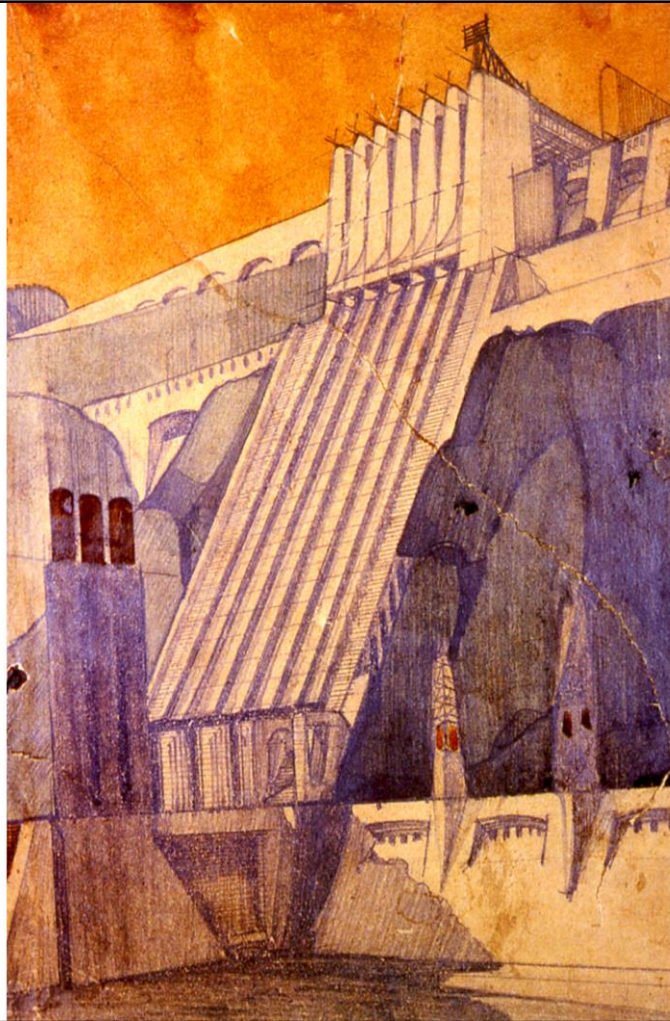
A. Sant'Elia, Stazione ferroviaria e aeroporto, disegno per la mostra "La città nuova" (1914)



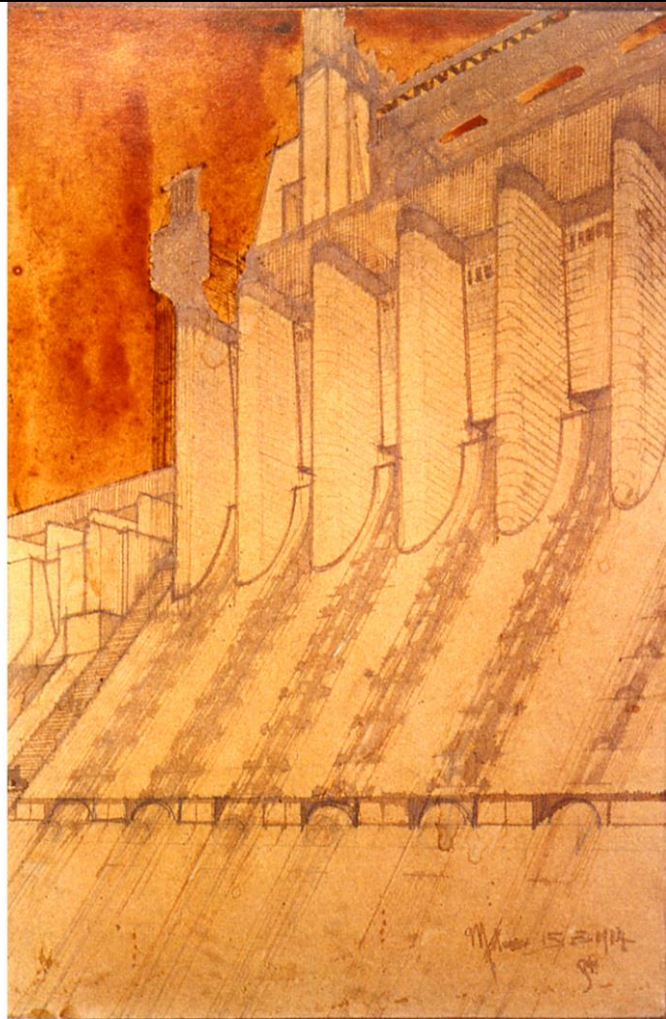
A. Sant'Elia, Centrale elettrica, disegno



A. Sant'Elia, Centrale elettrica, disegno



A. Sant'Elia, Centrale idroelettrica, disegno

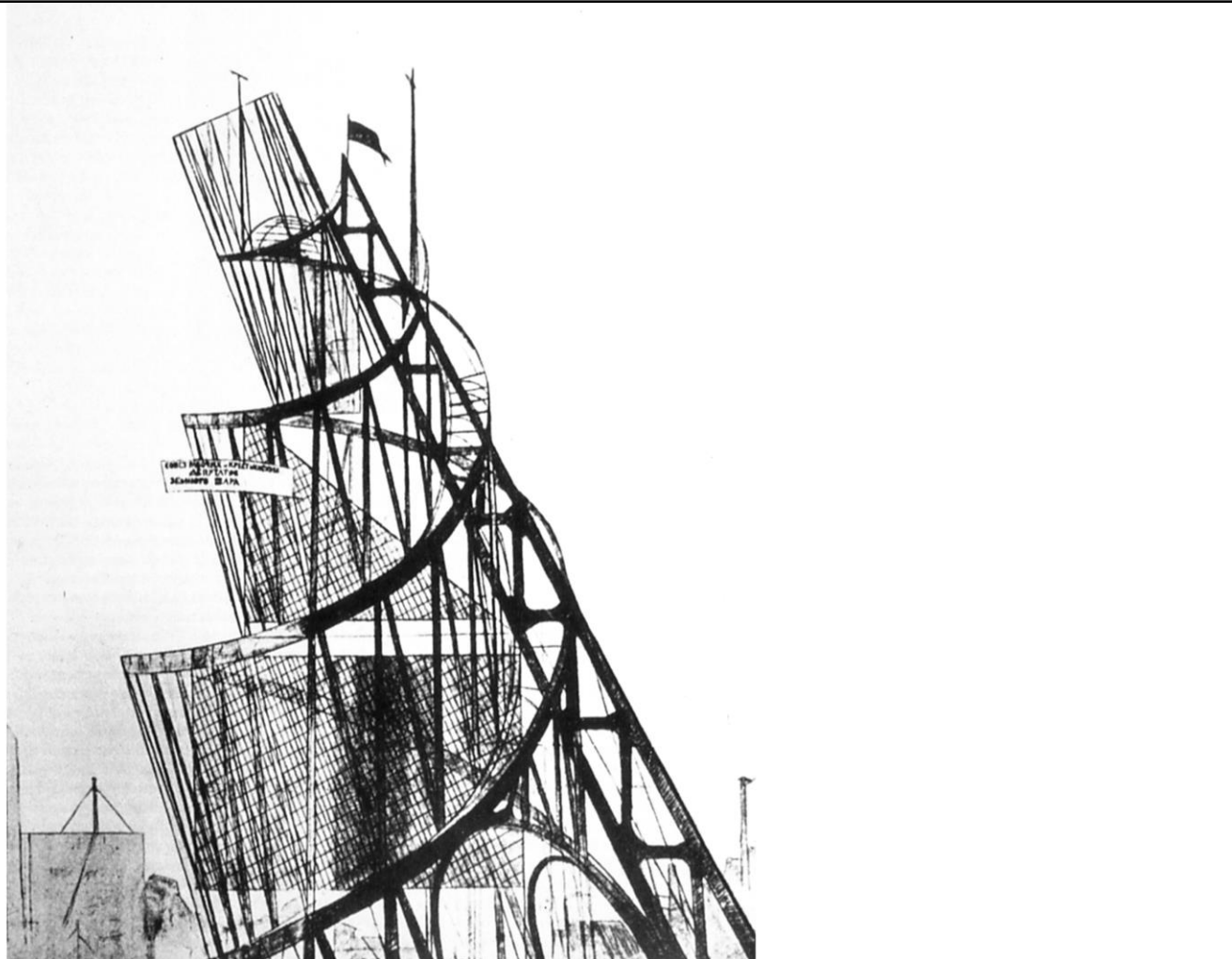


A. Sant'Elia, Centrale idroelettrica, disegno



K. Melnikov, Circolo dei lavoratori Rusakov, Mosca (1927-28)

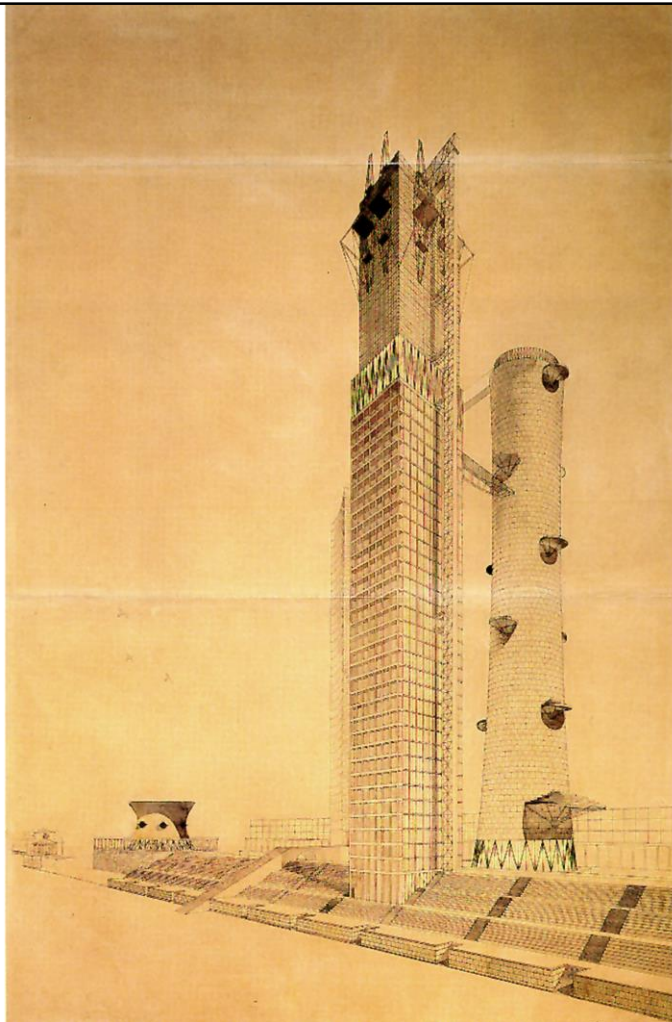
La città industriale



V. Tatlin, Monumento alla Terza Internazionale, Leningrado (1919-20): disegno



V. Tatlin, Monumento alla Terza Internazionale, Leningrado (1919-20): il modello nello studio di Tatlin e la ricostruzione del modello



I. Leonidov, Commissariato dell'industria pesante, Mosca (1934): progetto

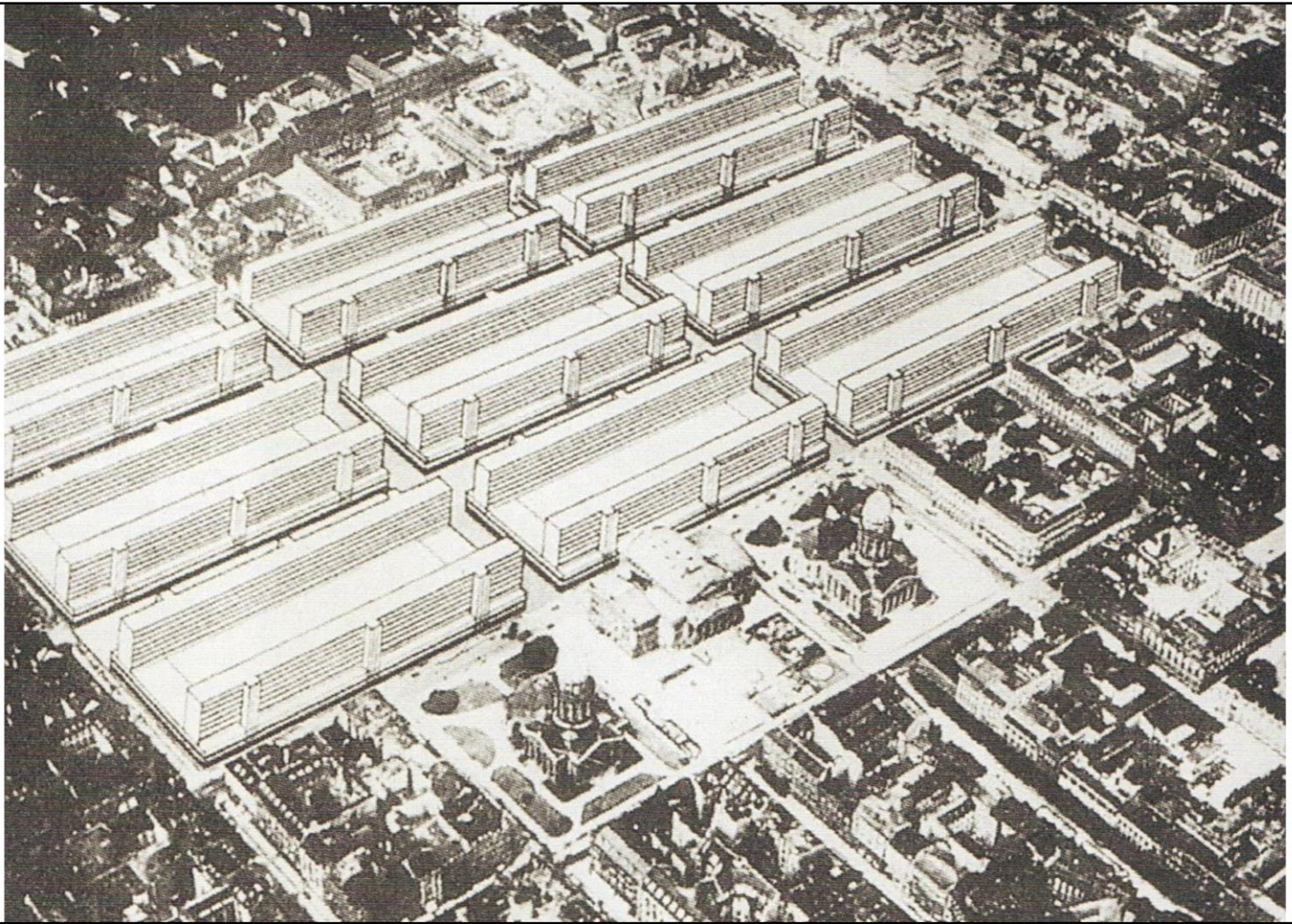


Mario Sironi, Periferia, 1921

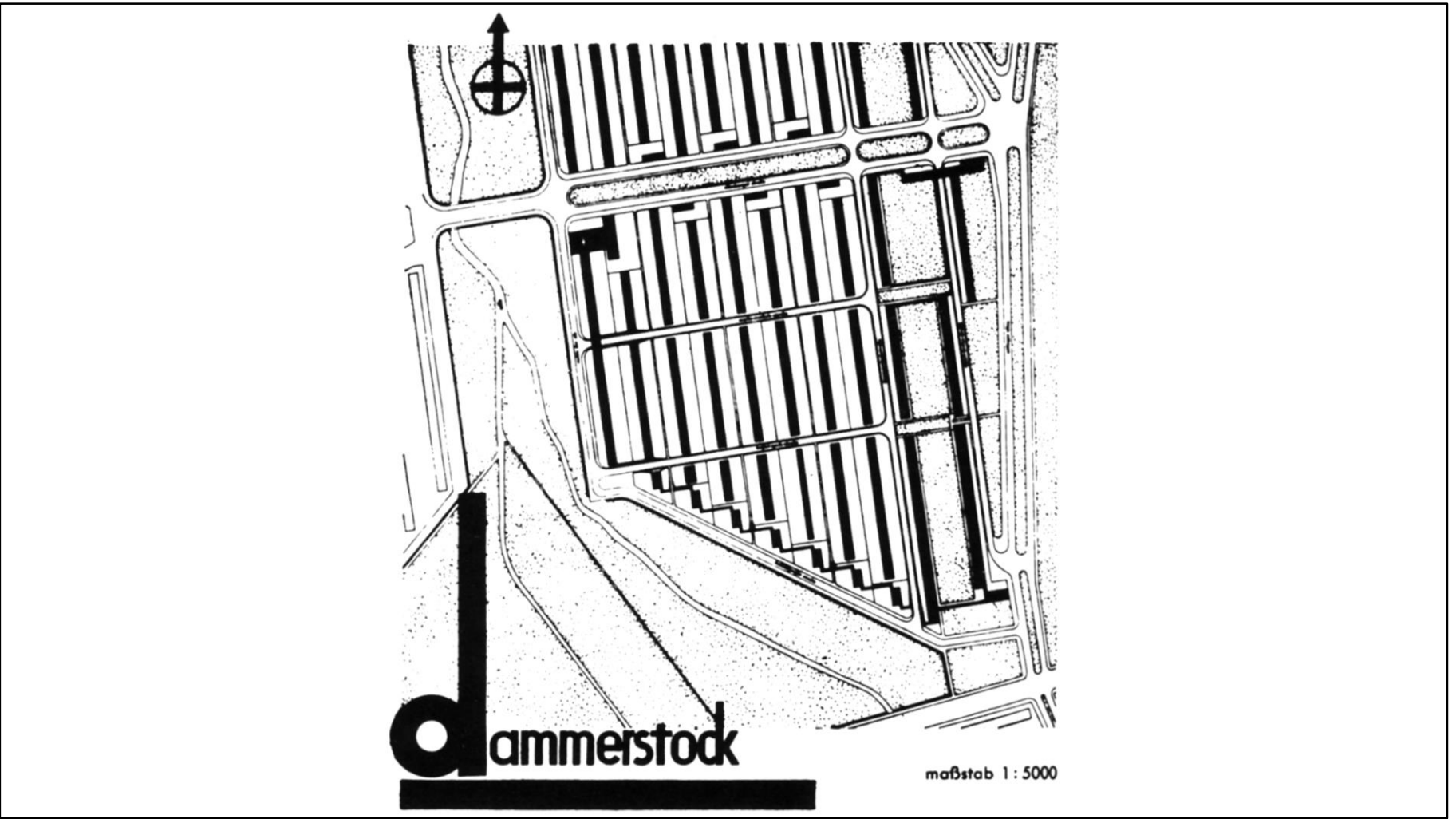


G. Mattè Trucco, fabbrica FIAT al Lingotto, Torino

La città zonizzata: un approccio scientifico al problema urbano



Hilbersheimer, modello urbano per una grande città, 1929 ca.



Walter Gropius, Quartiere Dammerstock a Karlsruhe, 1927-1929



Walter Gropius, Quartiere Dammerstock a Karlsruhe, 1927-1929



Ludwig Mies van der Rohe, Siedlung nella Afrikanische Strasse, Berlino Wedding, 1926-1927

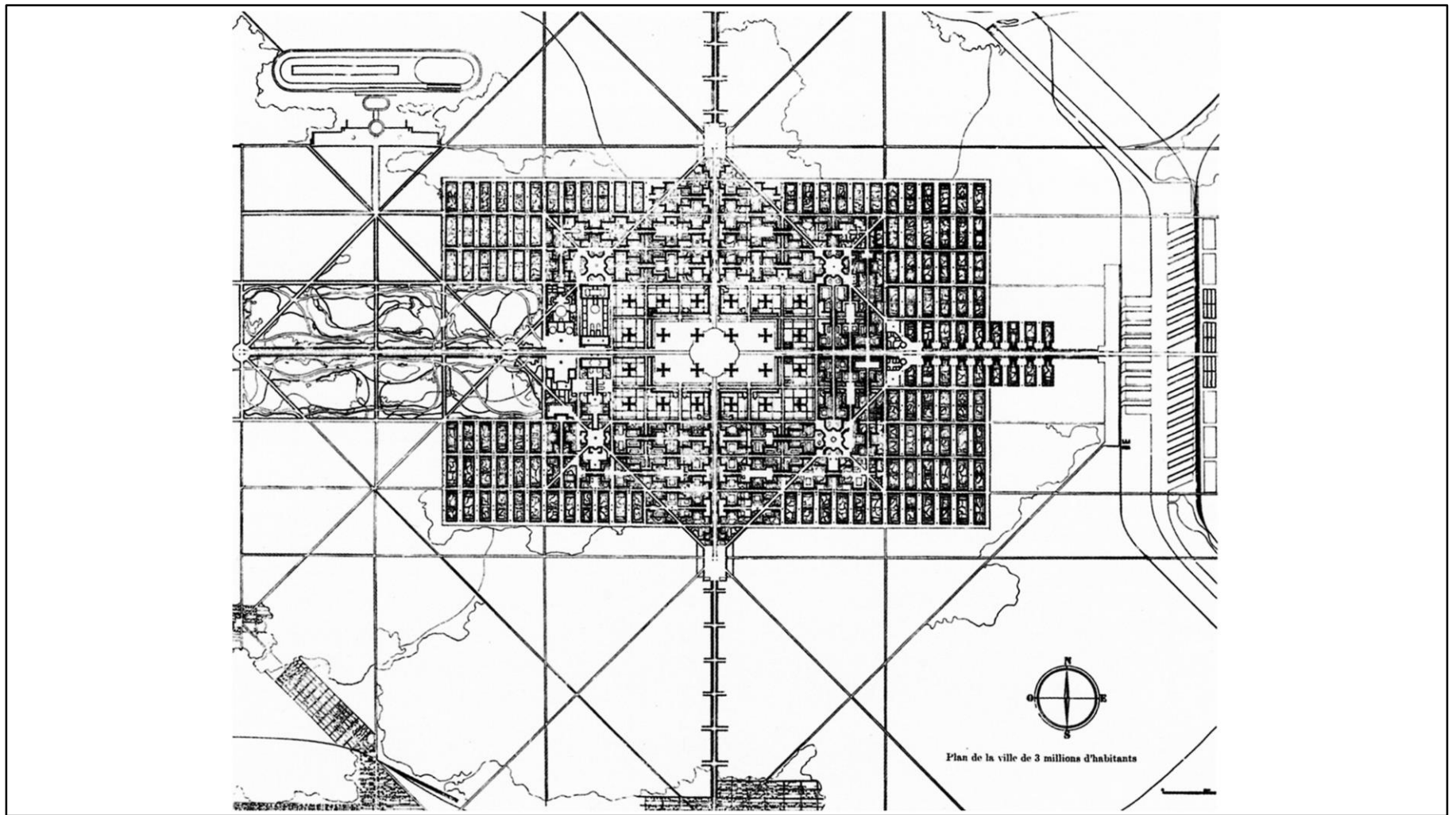


Bruno Taut e Martin Wagner, Hufeisensiedlung, Berlino Britz, 1925-1929

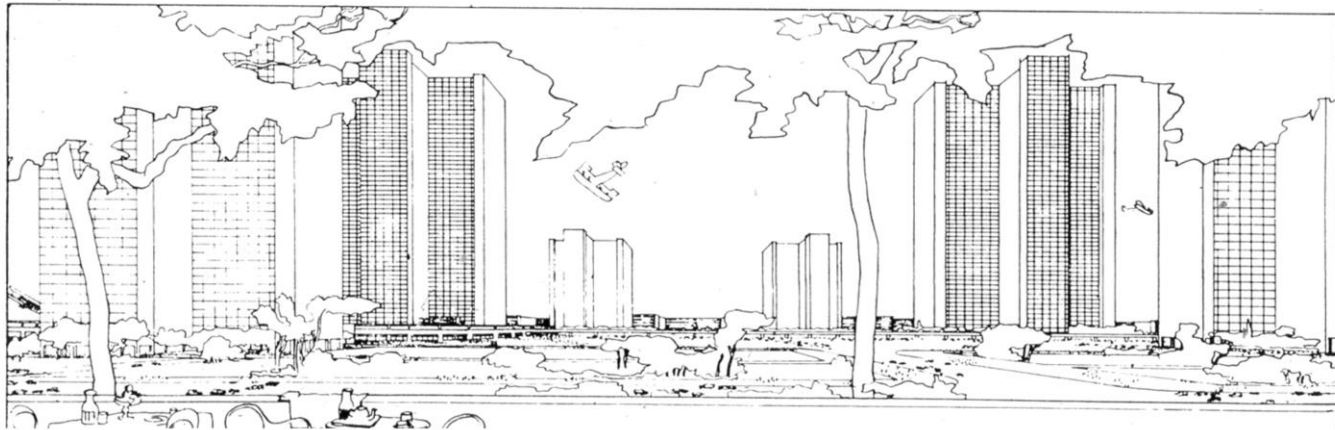
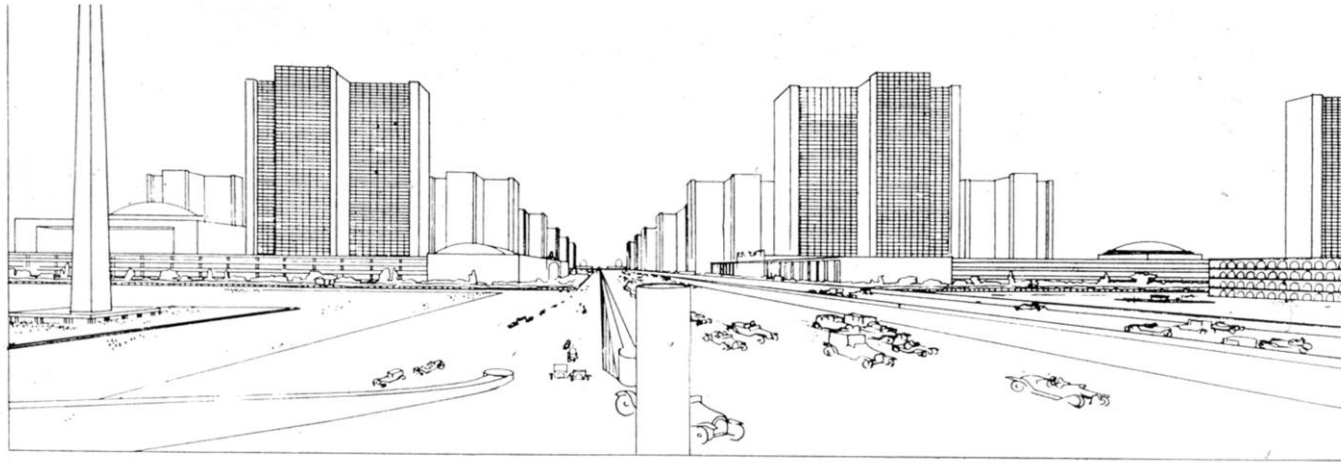


Bruno Taut e Martin Wagner, Hufeisensiedlung, Berlino Britz, 1925-1929

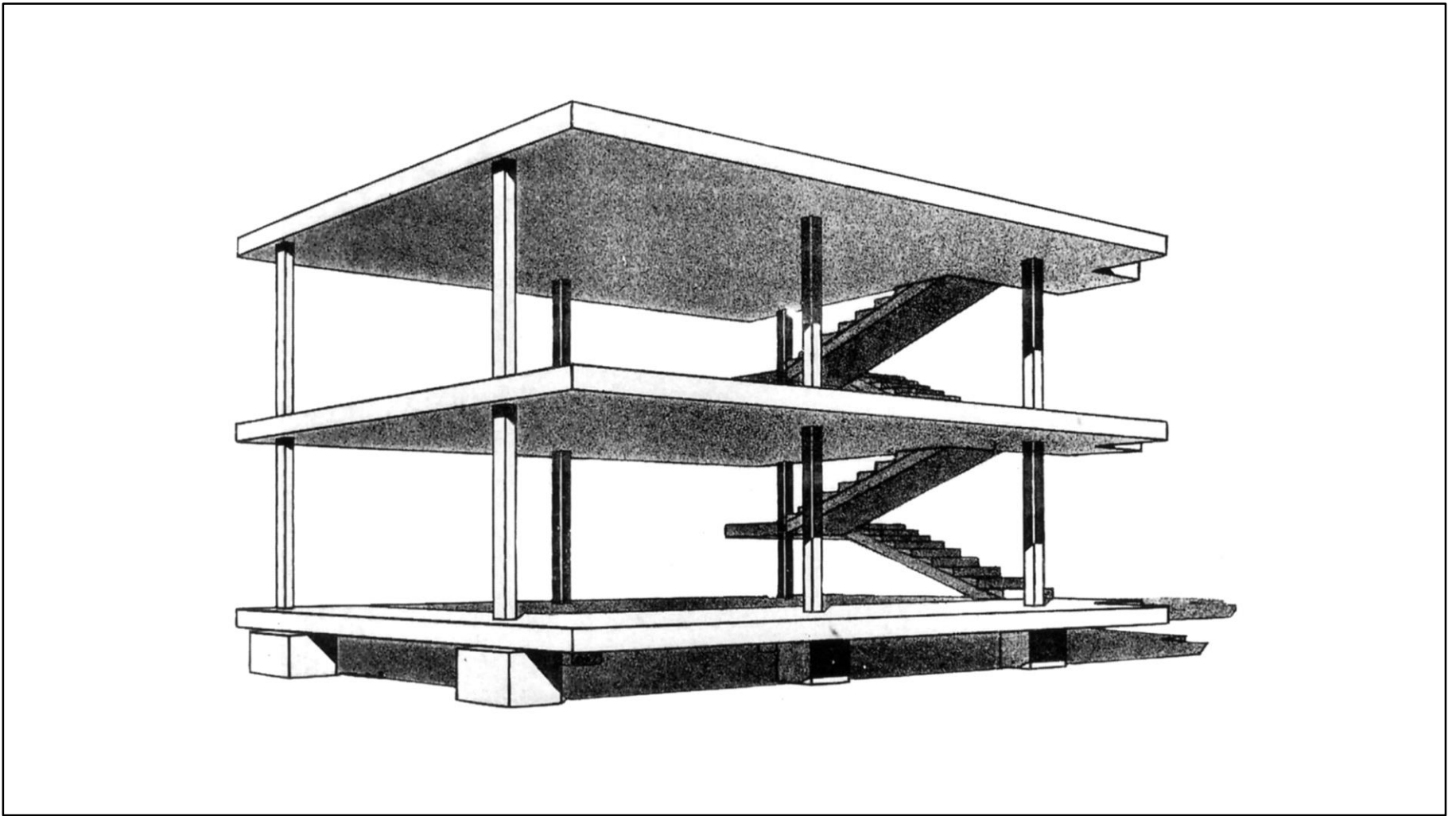
Le Corbusier



Le Corbusier, piano per una città di tre milioni di abitanti, 1922



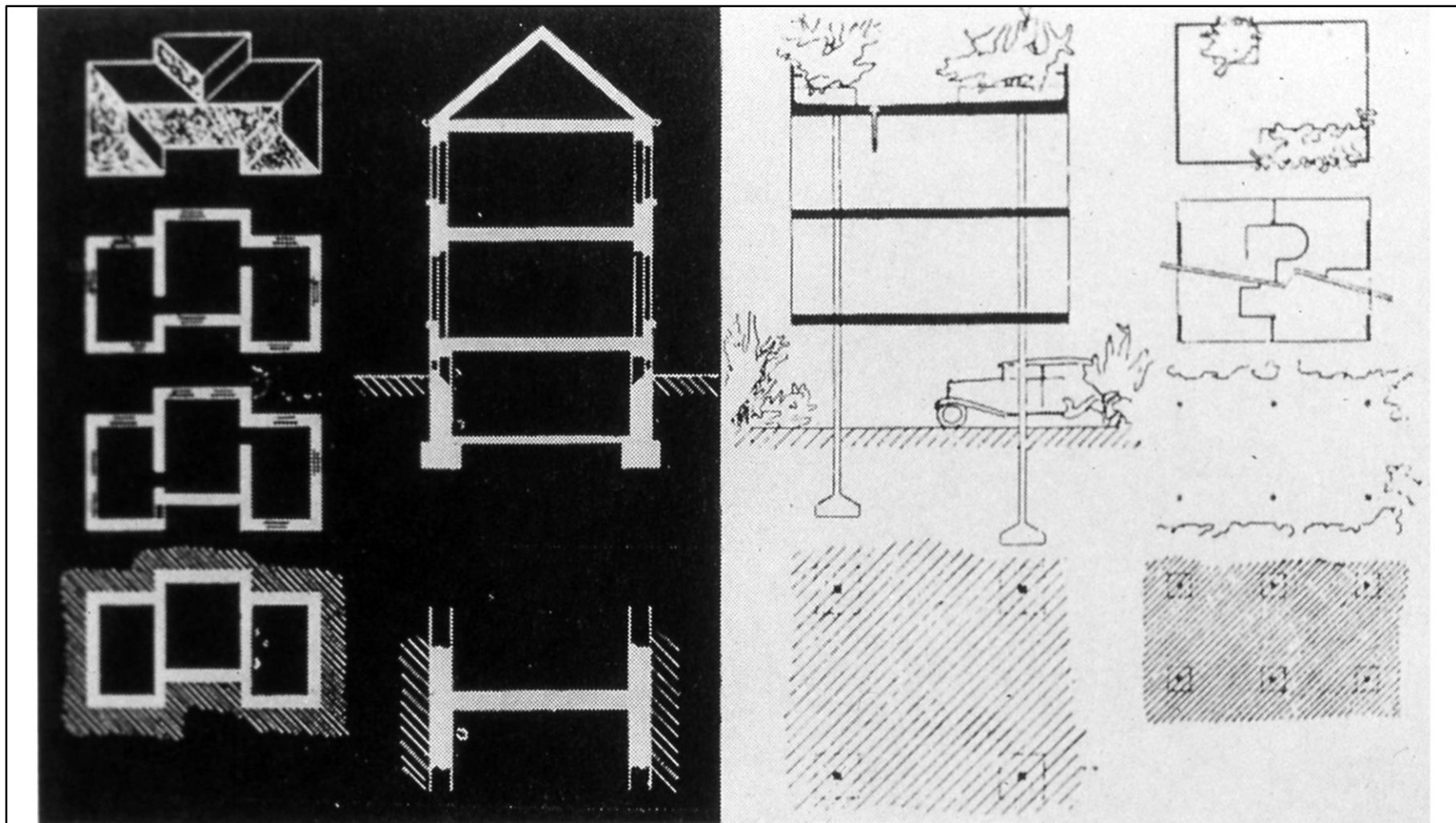
Le Corbusier, piano per una città di tre milioni di abitanti (*Ville contemporaine*), 1922



Le Corbusier, Ossatura strutturale "Dom-ino" (1914)



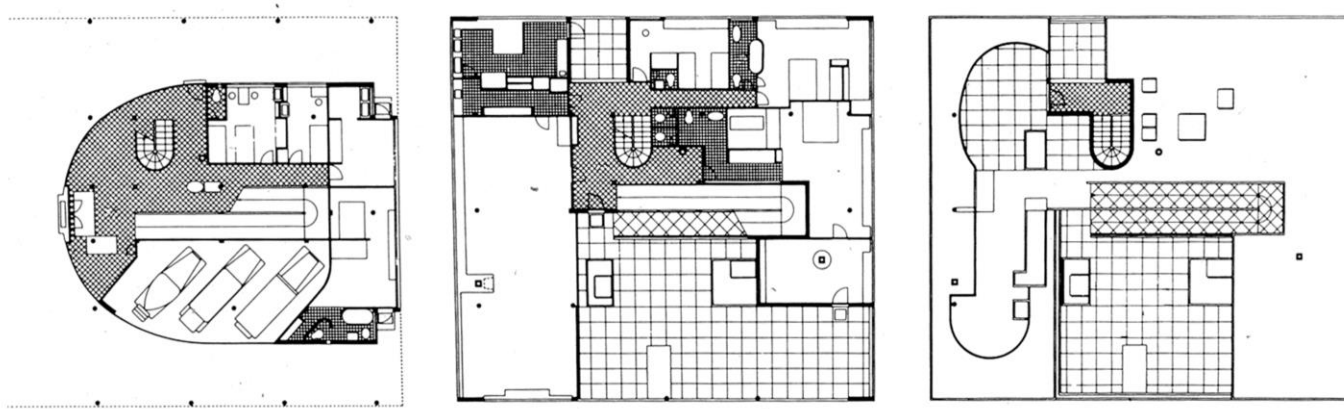
Le Corbusier, Progetto di un gruppo di costruzioni con struttura Dom-ino



Le Corbusier, Diagramma illustrante i “cinque punti di una nuova architettura” (a destra) in contrapposizione ai modi costruttivi tradizionali (a sinistra) (1927)



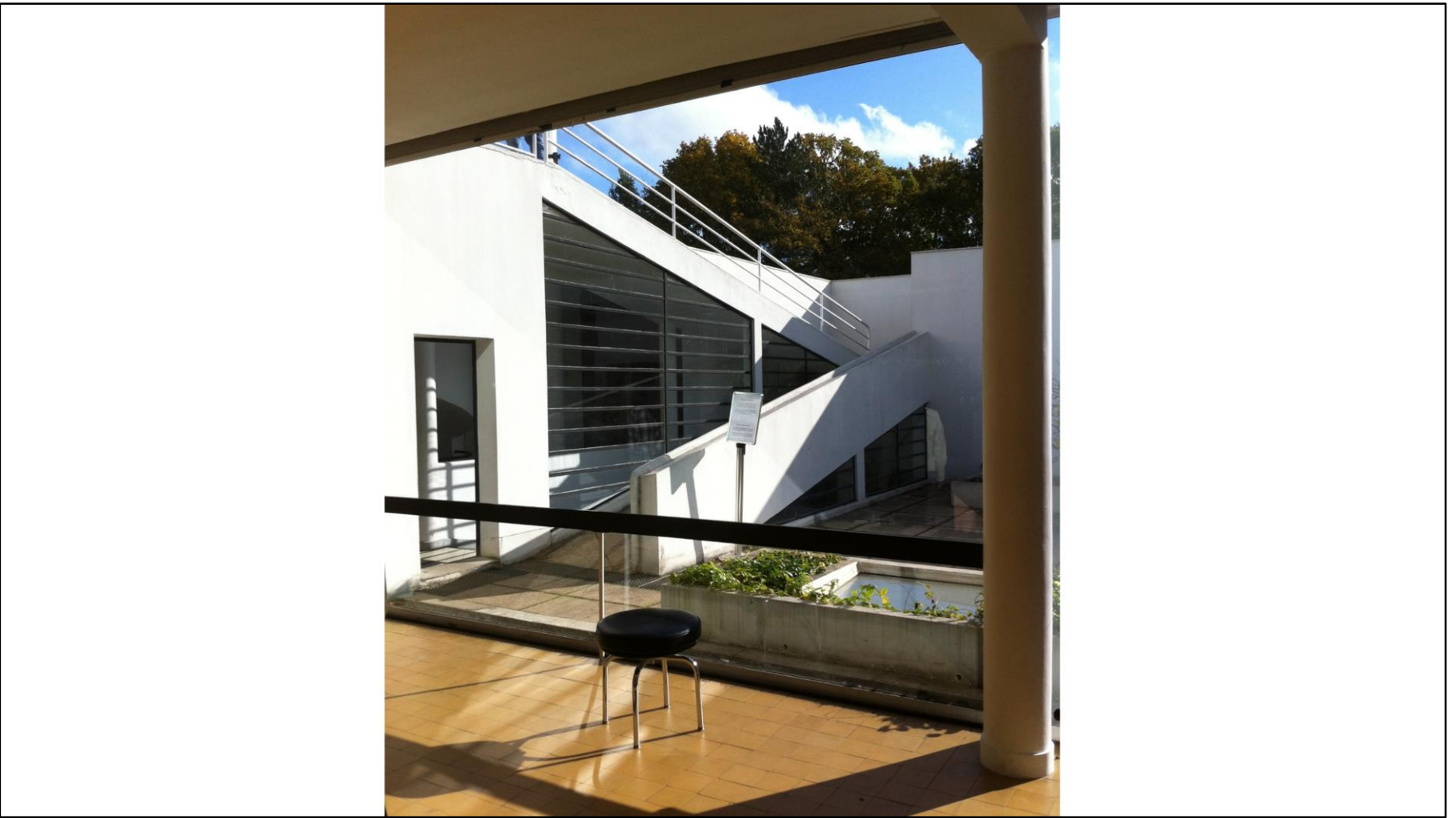
Le Corbusier, Ville Savoye, Poissy (1928-31)



Le Corbusier, Ville Savoye, Poissy (1928-31): piante



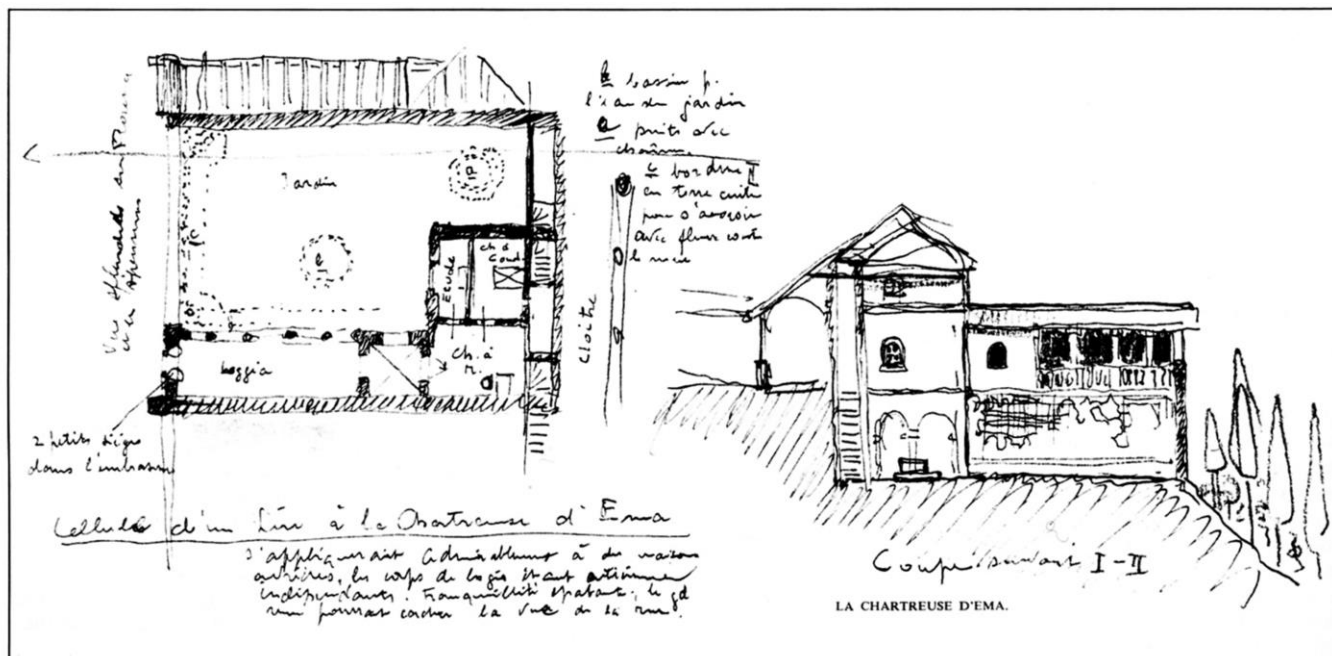
Le Corbusier, Ville Savoye, Poissy (1928-31): il soggiorno con il patio



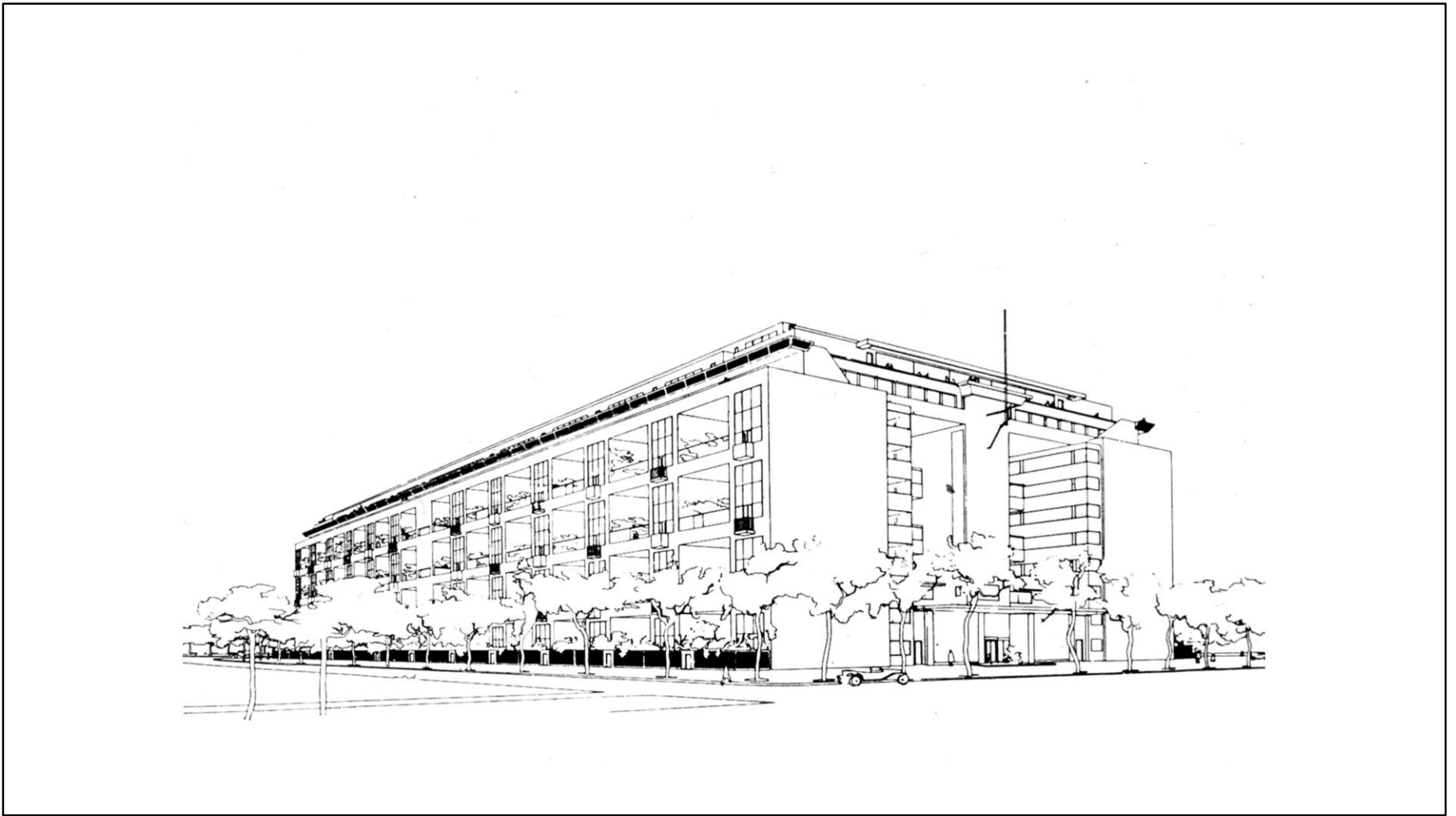
Le Corbusier, Ville Savoye, Poissy (1928-31): la rampa



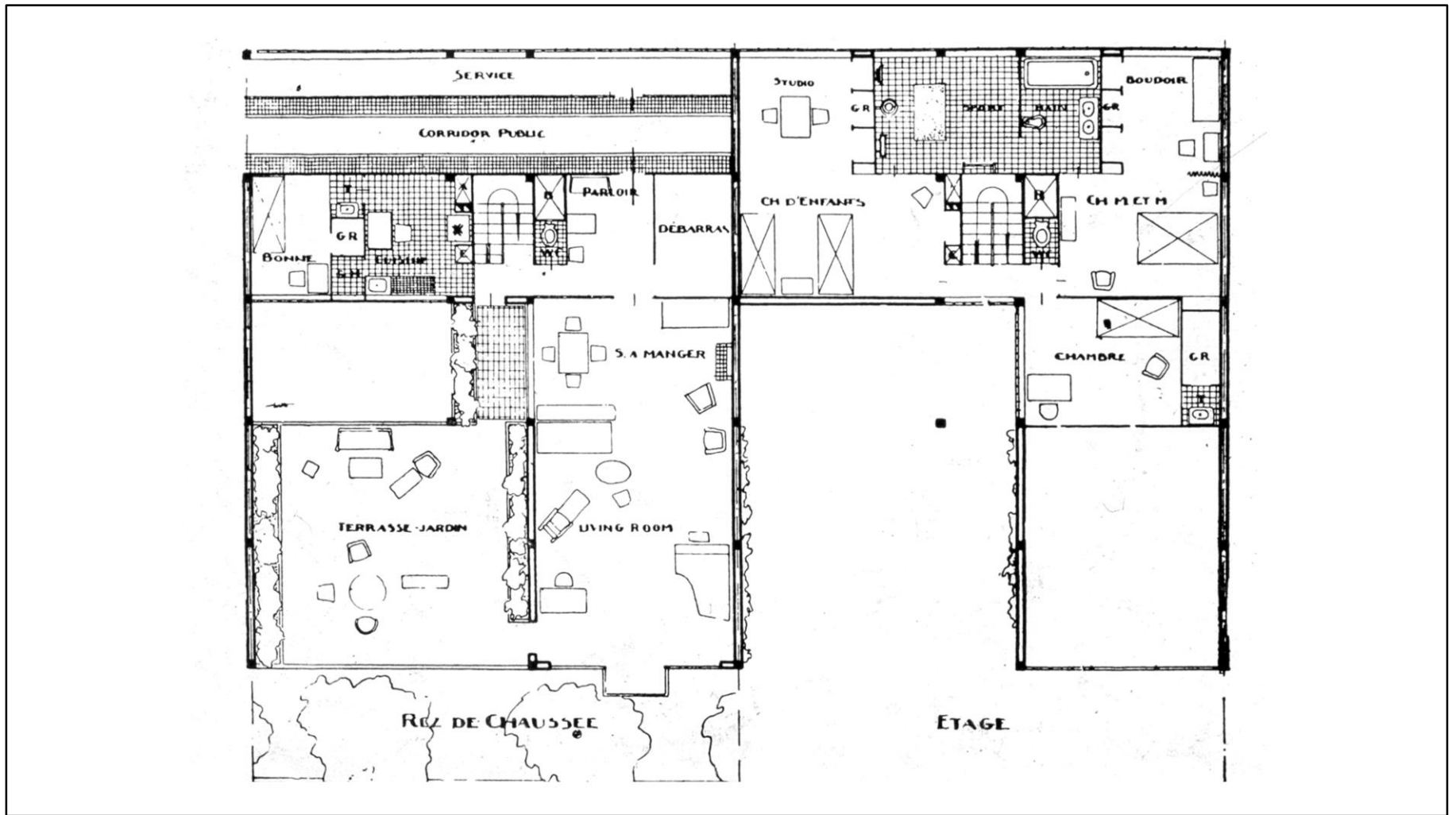
Certosa del Galluzzo (Firenze)



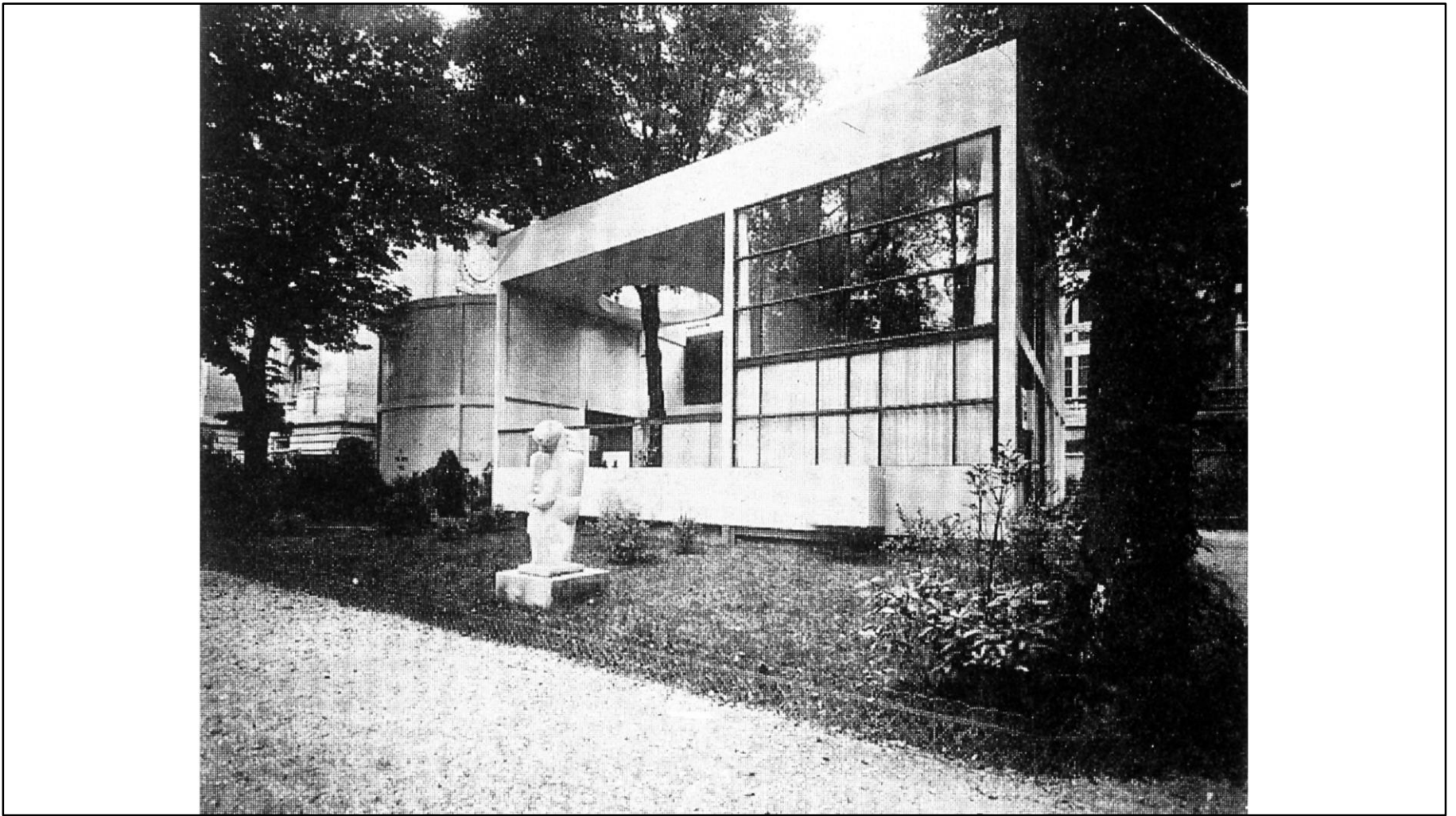
Ch.-È. Jeanneret, schizzo di una delle abitazioni monastiche della certosa del Galluzzo, 1907



Le Corbusier, Progetto per una *Ville contemporaine* (1922): l'Immeuble villas



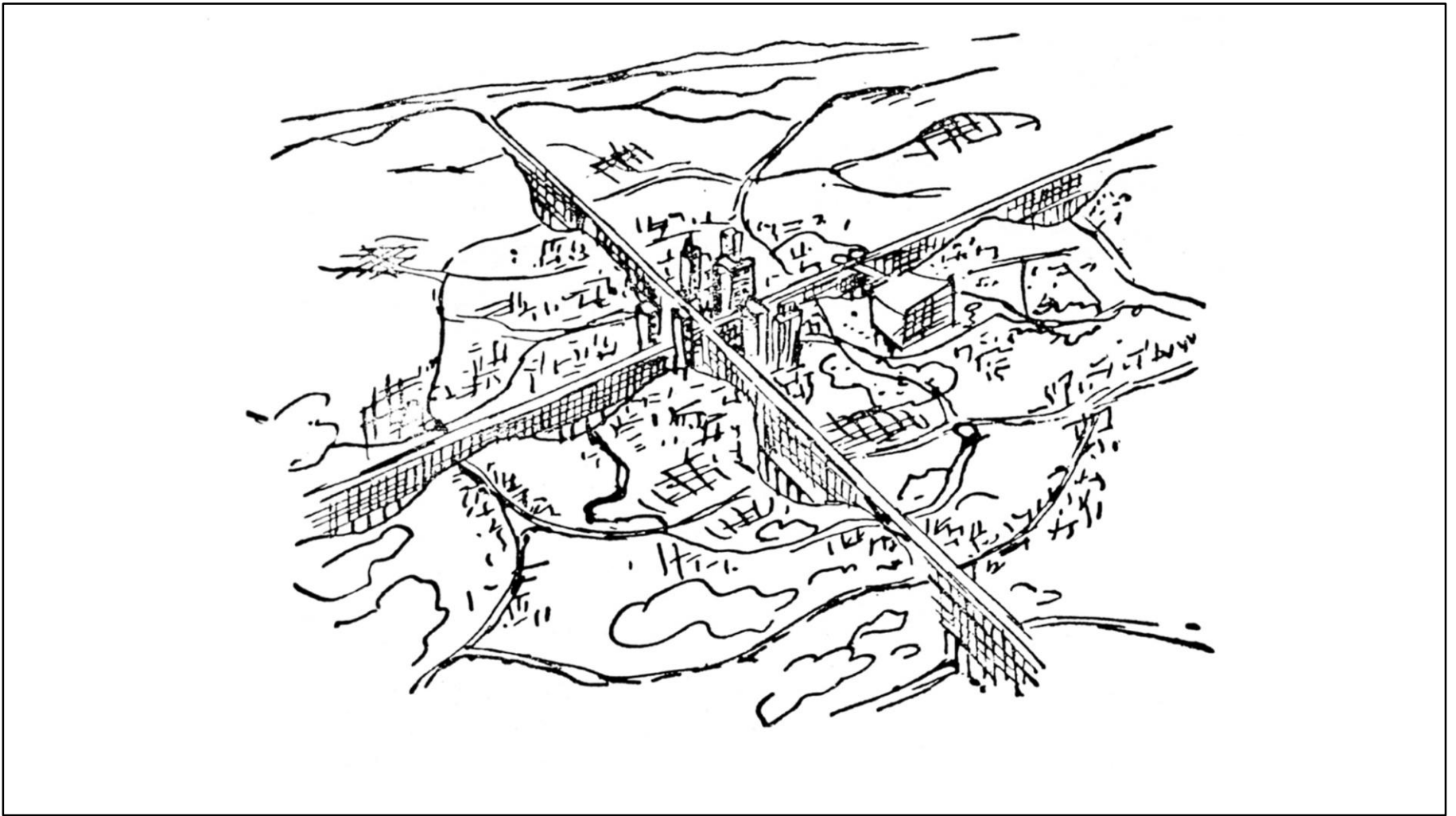
Le Corbusier, Progetto per una *Ville contemporaine* (1922): piante di una delle abitazione comprese nell'Immeuble villas



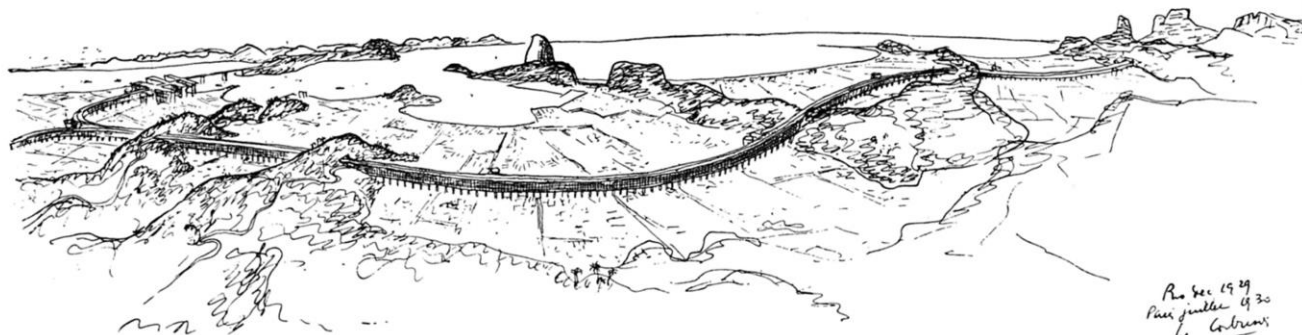
Le Corbusier, Padiglione dell'Esprit Nouveau all'Esposizione delle Arti Decorative e Industriali di Parigi del 1925



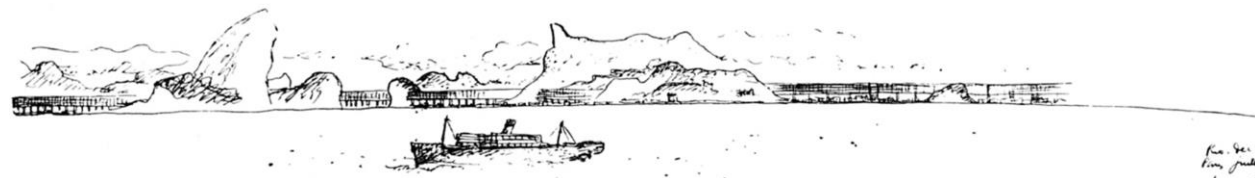
Le Corbusier, Padiglione dell'Esprit Nouveau all'Esposizione delle Arti Decorative e Industriali di Parigi del 1925: interno



Le Corbusier, Proposta urbanistica per San Paolo, 1929

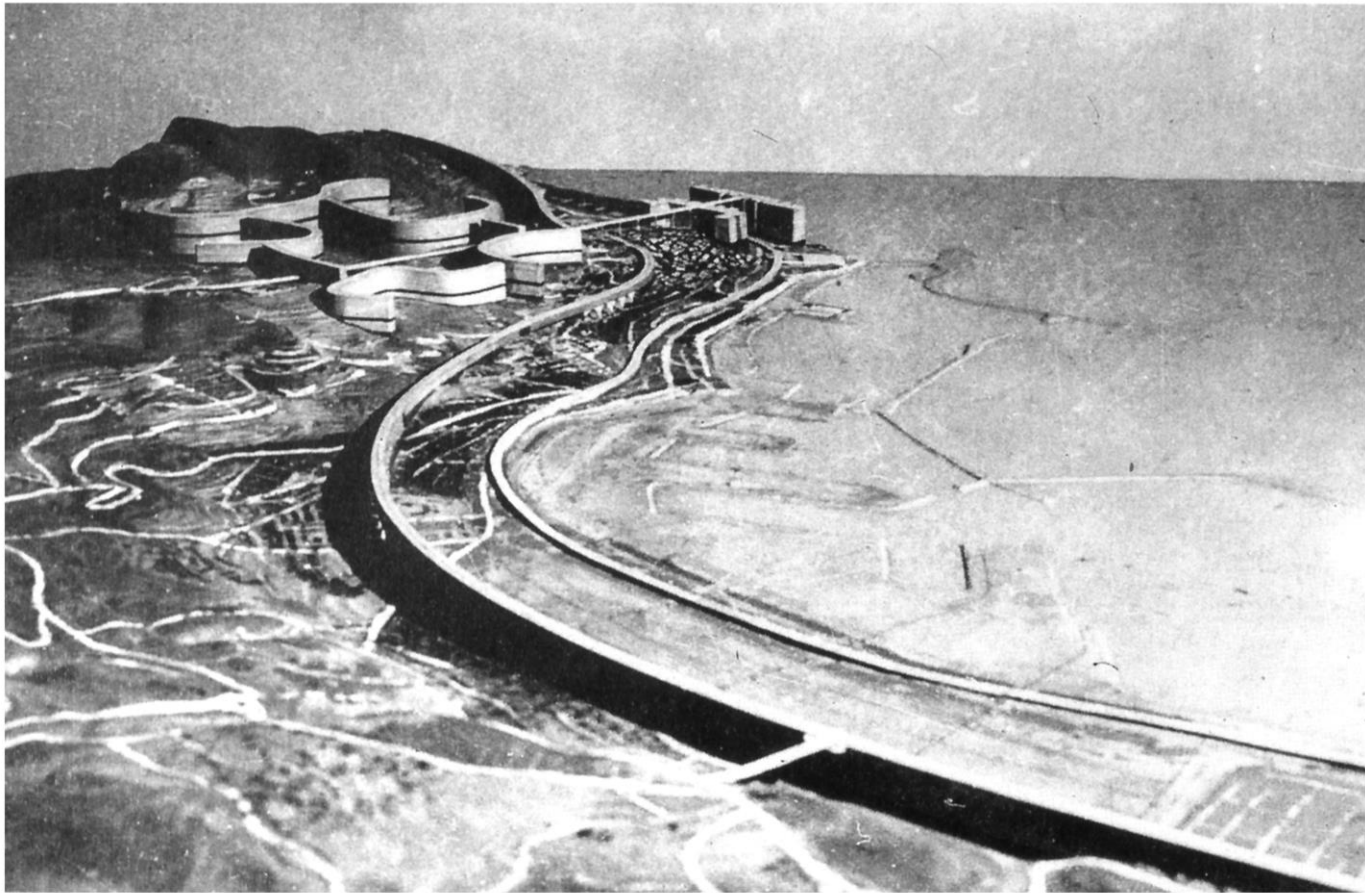


Rio de Janeiro
Piano generale 1930
Le Corbusier

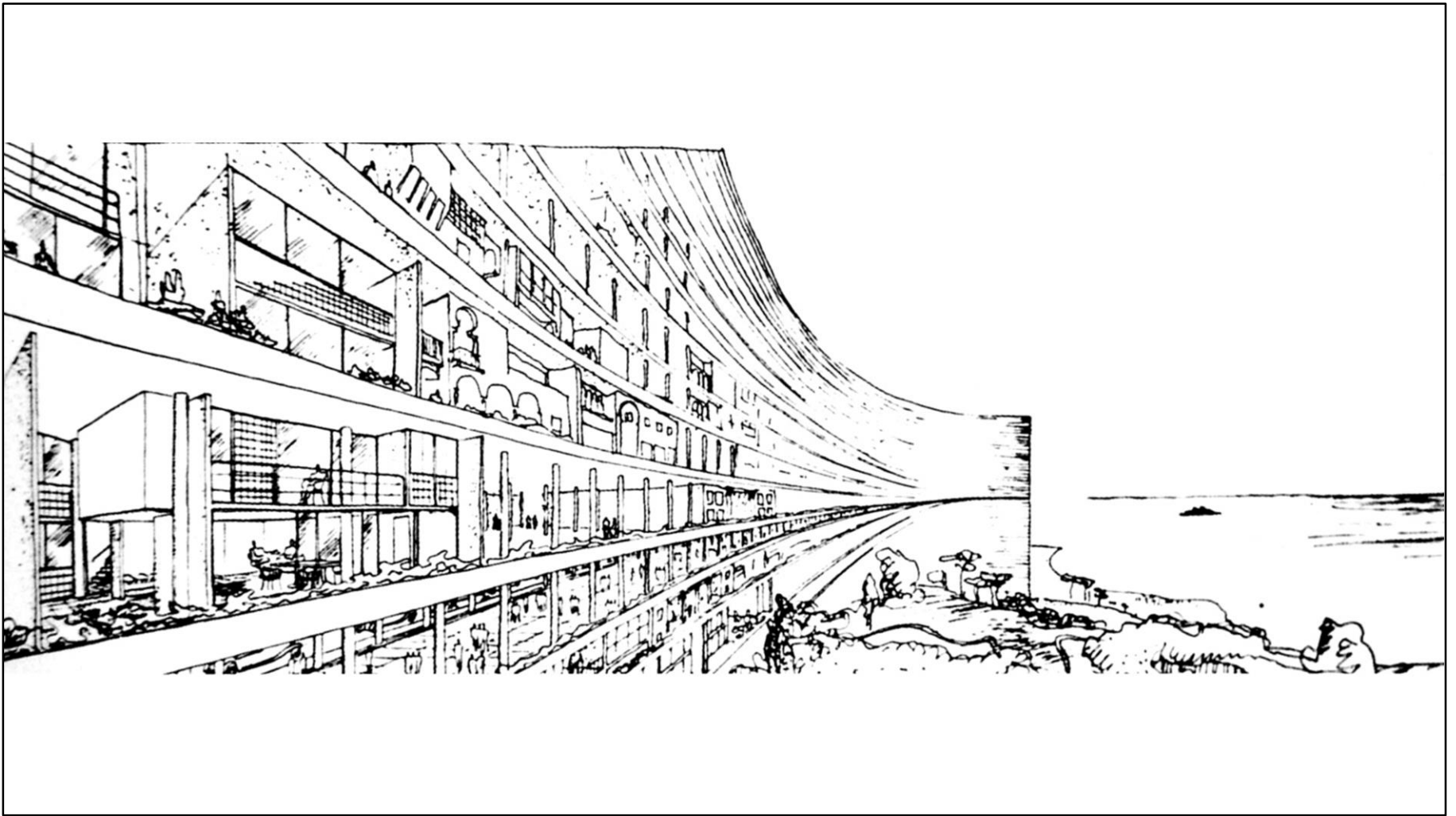


Rio de Janeiro
Piano generale 1930
Le Corbusier

Le Corbusier, Piano urbanistico per Rio de Janeiro, 1929-1930



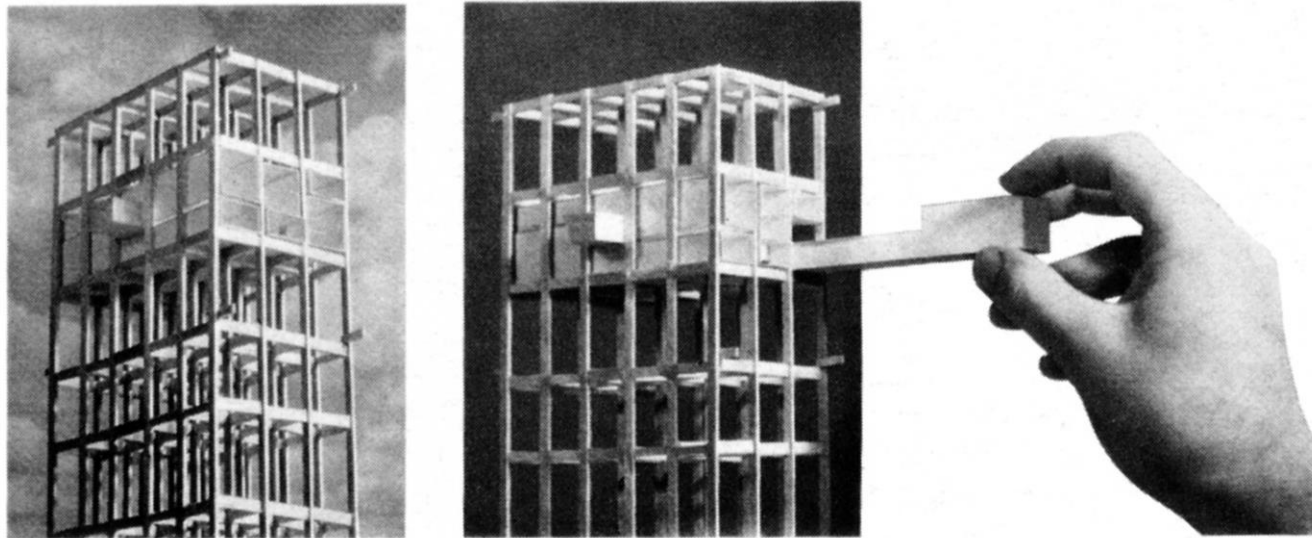
Le Corbusier, Piano per Algeri (Plan Obus), progetto A, 1931



Le Corbusier, Piano per Algeri (Plan Obus), progetto A, 1931



Le Corbusier, Unité d'habitation, Marsiglia, 1945-1952



Le Corbusier, Il concetto del portabottiglie applicato all'Unité d'habitation, Marsiglia, 1945-1952



Le Corbusier, Unité d'habitation, Marsiglia, 1945-1952



Le Corbusier, Unité d'habitation, Marsiglia, 1945-1952



Le Corbusier, Unité d'habitation, Marsiglia, 1945-1952



Le Corbusier, Unité d'habitation, Marsiglia, 1945-1952

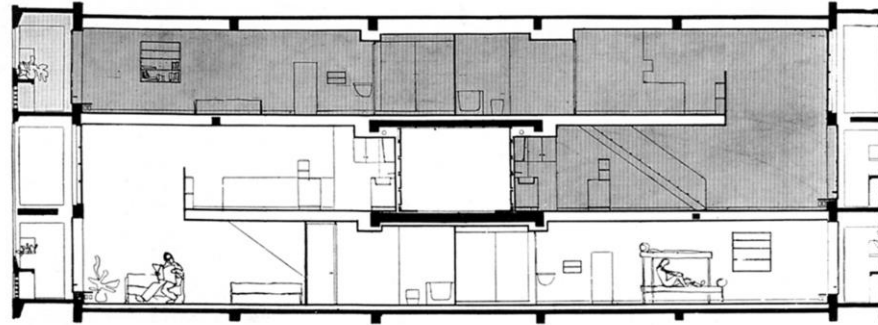
Appartement pour famille de 2 à 4 enfants (type supérieur)

Coupe longitudinale sur une «couple de cases». Une rue intérieure dessert les appartements

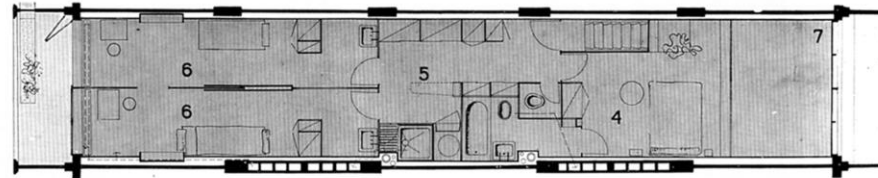
Longitudinal section through a "compartiment couple". An interior street serves the apartments

Längsschnitt durch ein «Wohnungspaar». Eine innere Strasse führt zu den Wohnungen

Appartement pour famille de 2 à 4 enfants (type inférieur)



Plan d'appartement type supérieur



1 Rue intérieure
Interior street
Innere Strasse

2 Entrée

3 Salle commune avec cuisine
Living-room with kitchen
Wohnraum mit Küche

4 Chambre des parents avec
salle de bains
parents' room with bath
Elternzimmer mit Bad

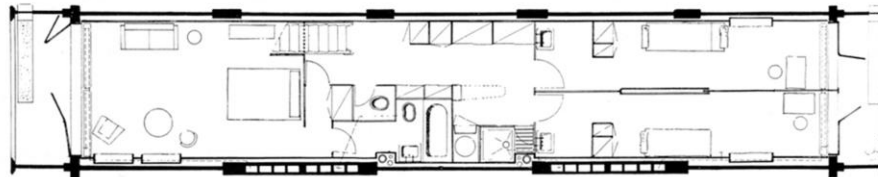
5 Casiers, penderie, placards,
planche à repasser, douche
pour enfants

6 Chambres d'enfants

7 Vide de la salle commune



Plan d'appartement type inférieur





Le Corbusier, Unité d'habitation, Marsiglia, 1945-1952



Le Corbusier, Unité d'habitation, Marsiglia, 1945-1952



Le Corbusier, Unité d'habitation, Marsiglia, 1945-1952



Le Corbusier, Unité d'habitation, Marsiglia, 1945-1952



Le Corbusier, Unité d'habitation, Marsiglia, 1945-1952



Le Corbusier, Unité d'habitation, Marsiglia, 1945-1952



Le Corbusier, Unité d'habitation, Firminy, 1967



Le Corbusier, Unité d'habitation, Firminy, 1967



Le Corbusier, Unité d'habitation, Firminy, 1967